**SENCOR®**

SCF 2004

Перед тем, как приступить к использованию данного устройства, внимательно прочтите руководство пользователя, даже в том случае, если вы уже пользовались раньше аналогичными приборами. Используйте данное устройство только в соответствии с инструкциями, приведенными в настоящем руководстве. Сохраните руководство в надежном месте для последующего использования.

Мы рекомендуем сохранять оригинальную коробку, упаковочные материалы, чек и гарантийный талон, как минимум, на протяжении срока действия гарантии. При необходимости транспортировки, используйте для упаковки изделия только оригинальные материалы.

СОДЕРЖАНИЕ

ВАЖНЫЕ ИНСТРУКЦИИ ПО ТЕХНИКЕ БЕЗОПАСНОСТИ	2
ОПИСАНИЕ УСТРОЙСТВА	3
СБОРКА УСТРОЙСТВА	3
ЭКСПЛУАТАЦИЯ УСТРОЙСТВА	4
ОЧИСТКА	4
ХРАНЕНИЕ	4
ТЕХНИЧЕСКИЕ ХАРАКТЕРИСТИКИ	4

ВАЖНЫЕ ИНСТРУКЦИИ ПО ТЕХНИКЕ БЕЗОПАСНОСТИ

Внимательно прочитайте и сохраните для последующего использования.



Предупреждение! Во избежание перегрева устройства не накрывайте его!

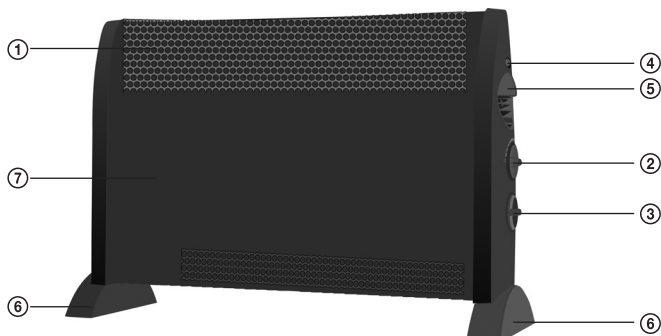
- Данное устройство не предназначено для использования людьми (включая детей) с ограниченными физическими, психическими или умственными возможностями, или не имеющими достаточного опыта или знаний, если они не находятся под присмотром и руководством людей, отвечающих за их безопасность.
- Следите за тем, чтобы дети не играли с устройством.
- Не используйте нагреватель, если ножки не прикреплены надлежащим образом.
- Убедитесь, что питание розетки, к которой подключено устройство, соответствует номиналу, указанному на этикетке нагревателя, и что розетка заземлена.
- Не используйте данный нагреватель в непосредственной близости от ванны, душа, бассейна или других источников воды, других жидкостей и влаги.
- Не пользуйтесь устройством за пределами помещения.
- Не устанавливайте нагреватель на коврах с очень глубоким или длинным ворсом, а также рядом с тюлем, шторами, мебелью и прочими легковоспламеняющимися материалами.
- Нагреватель всегда должен устанавливаться на прочной ровной поверхности.
- Не устанавливайте нагреватель перед настенной розеткой или непосредственно под ней.



ПРЕДУПРЕЖДЕНИЕ: не используйте прибор с программируемым устройством, таймером или другим оборудованием, которое автоматически включает прибор, во избежание риска пожара или прочих опасных ситуаций, если устройство накрыто или неправильно установлено.

- Не вставляйте предметы в отверстия для выхода тепла и решетку для впуска воздуха. Риск поражения электрическим током, пожара или повреждения изделия.
- Если требуется переместить устройство, сначала отсоедините его от розетки. Для перемещения используйте ручки по бокам.
- Не используйте нагреватель, если шнур питания поврежден. Во избежание опасности поврежденный шнур питания должен быть заменен правомочным обслуживающим специалистом или другим квалифицированным лицом.
- Не подвергайте людей или животных продолжительному непосредственному воздействию горячего воздушного потока. Это может представлять угрозу для их здоровья.

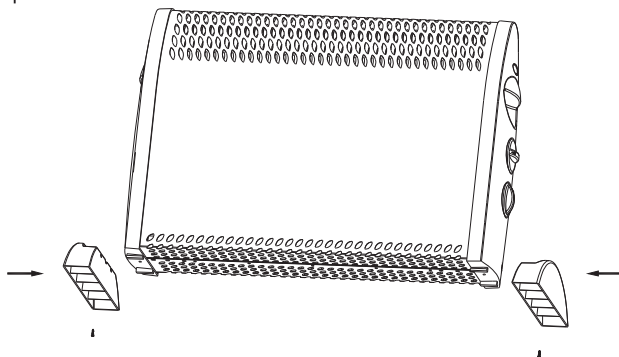
ОПИСАНИЕ УСТРОЙСТВА



- ① Выпускные отверстия для горячего воздуха
- ② Рукоятка термостата
- ③ Выключатель питания
0 – Выкл.
I – 900 Вт
II – 1850 Вт
- ④ Индикатор
- ⑤ Ручка
- ⑥ Ножка
- ⑦ Корпус устройства

СБОРКА УСТРОЙСТВА

Перед использованием устройства необходимо прикрепить к нему ножки (поставляются в комплекте). Их нужно прикрепить к основанию устройства, как показано на рисунке. Убедитесь, что они правильно расположены в нижней части боковых декоративных накладок устройства.



ЭКСПЛУАТАЦИЯ

Примечание: Когда устройство включается в первый раз или после продолжительного хранения, оно может выделять запахи и испарения. Такая ситуация является нормальной. Через некоторое время после включения устройства запахи и испарения исчезнут.

Перед подключением устройства к розетке питания:

- a) убедитесь, что напряжение электросети соответствует номинальному напряжению, указанному на этикетке устройства;
- b) убедитесь, что розетка, шнур питания и вилка не имеют повреждений;
- c) установите устройство на устойчивую ровную поверхность, учитывая инструкции по технике безопасности;
- d) убедитесь, что для радиатора отопления достаточно места (по крайней мере 1 м в радиусе). Не вставляйте предметы в отверстия для впуска и выпуска воздуха;

Вставьте вилку в розетку питания.

Поверните рукоятку термостата по часовой стрелке до максимального значения.

Включите нагревательный элемент с помощью выключателя на боковой панели. Когда нагревательный элемент включен, выключатель светится. Для максимального нагрева выключатель должен находиться в положении II.

При достижении необходимой температуры в помещении нужно медленно вращать рукоятку термостата против часовой стрелки до щелчка, указывающего на выключение термостата. Лампа гаснет и нагревательный элемент отключается. После этого нагреватель будет поддерживать температуру воздуха в помещении на заданном уровне с помощью автоматического включения и выключения. Если невозможно достичь желаемой температуры, нужно использовать другой радиатор отопления.

ОЧИСТКА

Отключайте нагреватель перед очисткой. Переведите рукоятку термостата на минимум, установите выключатель питания в положение 0. Отключите устройство от розетки и дайте ему остыть.

Очистите внешние поверхности нагревателя с помощью влажной или сухой ткани. Не используйте чистящие средства и абразивные материалы. Не допускайте попадания воды на нагреватель.

Соблюдайте особую осторожность при обращении с водой. Вода не должна попасть внутрь устройства. Не погружайте устройство в воду и другие жидкости.

ХРАНЕНИЕ

Перед помещением на хранение отключите устройство, отсоедините от розетки и дайте ему остыть. Если нагреватель не используется в течение долгого времени, его нужно защитить от пыли и хранить в чистом сухом времени.

ТЕХНИЧЕСКИЕ ХАРАКТЕРИСТИКИ

220–240 В~, 50 Гц, 1700–2000 Вт

Размеры: 59 × 43 × 20 см (ш×в×г)

Вес: 2,6 кг

ИНСТРУКЦИИ ПО УТИЛИЗАЦИИ ИСПОЛЬЗОВАННОГО УПАКОВОЧНОГО МАТЕРИАЛА

Упаковочный материал необходимо утилизировать только в специально отведенных местах для сбора мусора.

ИНСТРУКЦИИ ПО УТИЛИЗАЦИИ ЭЛЕКТРИЧЕСКОГО И ЭЛЕКТРОННОГО ОБОРУДОВАНИЯ



Данное обозначение на изделии или на оригинальной документации к нему означает, что отработавшее электрическое и электронное оборудование не следует выбрасывать вместе с обычными бытовыми отходами. Следует передать его в специализированные центры сбора отходов для утилизации и повторной переработки. Кроме того, в некоторых странах Европейского Союза отработавшие изделия можно вернуть по месту приобретения при покупке аналогичного нового продукта. Правильная утилизация данного изделия позволит сохранить ценные природные ресурсы и предотвратить вредное воздействие на окружающую среду. Дополнительную информацию можно получить, обратившись в местную информационную службу или в центр сбора и утилизации отходов. В соответствии с местным законодательством, неправильная утилизация отходов данного типа может повлечь за собой наложение штрафа.

Для предприятий стран ЕС

Для получения информации о правильной утилизации электрического или электронного оборудования обратитесь в пункт розничной или оптовой продажи.

Утилизация оборудования в других странах, не входящих в состав ЕС.

Данный символ действителен на территории Европейского Союза. Для получения информации об утилизации данного продукта обратитесь в местную справочную службу или по месту его приобретения.

Данное изделие соответствует требованиям ЕС по электромагнитной совместимости и электробезопасности.



Данный продукт соответствует всем соответствующим основным стандартам ЕС.

Мы оставляем за собой право изменять текст руководства, конструкцию или технические характеристики изделий без предварительного уведомления.