

CX 2.00G

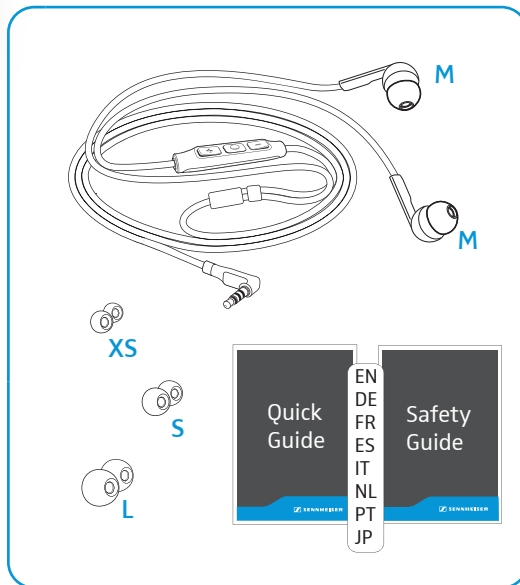


Quick Guide
Kurzanleitung
Guide rapide
Instrucciones
resumidas

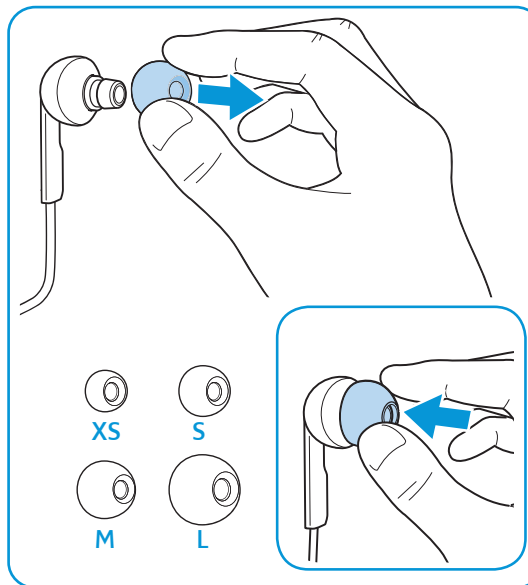
Guida rapida
Beknopte
handleiding
Guida rápido
クイックガイド



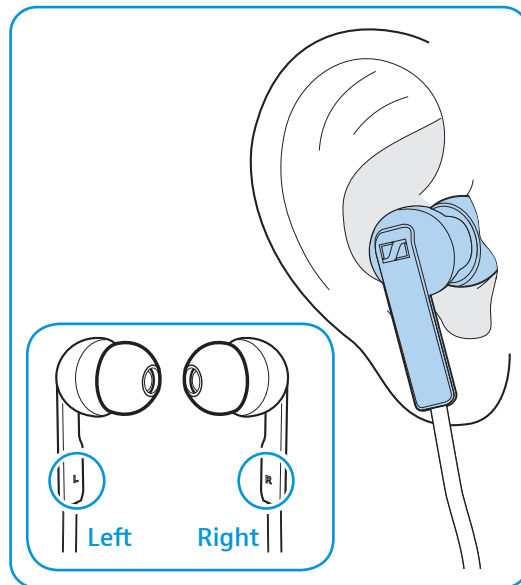
Delivery includes | Lieferumfang | Contenu | Volumen de suministro | Dotazione | Leveringsomvang | Itens fornecidos | 同梱されているもの



Selecting and changing the ear adaptors | Ohradapter auswählen | Sélectionner et changer les adaptateurs d'oreille | Elegir los adaptadores para los oídos | Scelta dei gommini | De ooradapter selecteren | Escolher o adaptador auricular | イヤーアダプターを選択する



Inserting the ear canal phones into the ears | Hörer ins Ohr einsetzen | Insérer l'écouteur dans les oreilles | Colocación de los audífonos en los oídos | Inserimento degli auricolari nell'orecchio | In-ear hoofdtelefoons inbrengen | Colocar os auriculares nos ouvidos | カナル型イヤホンの挿入



Compatibility information | Informationen zur Kompatibilität | Informations concernant la compatibilité | Información de compatibilidad | Informazioni sulla compatibilità | Informatie over compatibiliteit | Informação sobre compatibilidade | 適合性情報



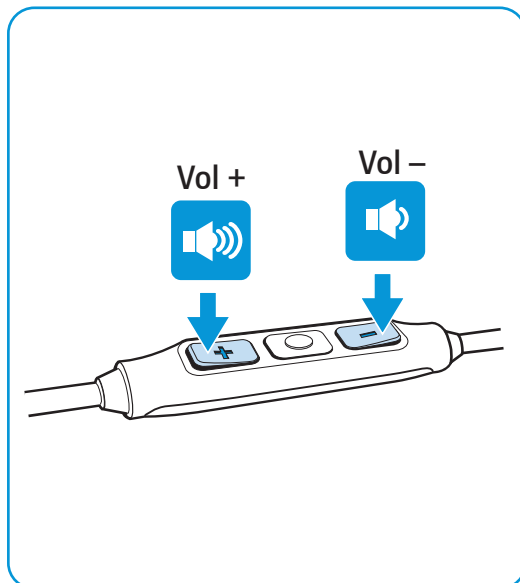
www.sennheiser.com/compatibility



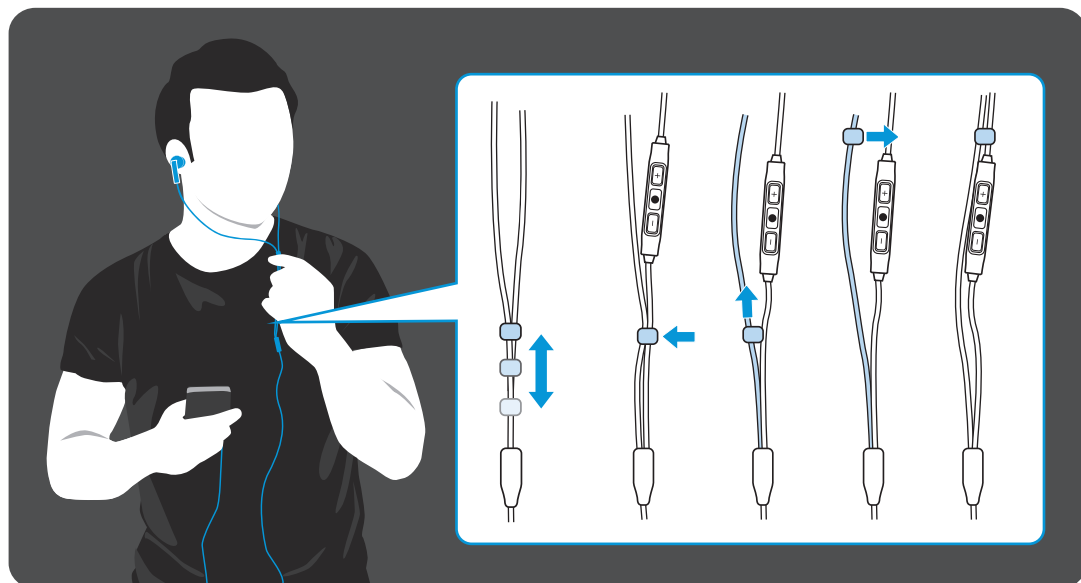
Sennheiser Communications A/S
Industriparken 27, DK-2750 Ballerup, Denmark
www.sennheiser.com

Printed in China, Publ. 05/14, A01

Adjusting the volume | Lautstärke einstellen | Régler le volume | Ajustar el volumen | Impostazione del volume | Volume instellen | Ajustar o volume | 音量を設定する



Organizing the cable | Kabelführung anpassen | Organisation du câble | Organización del cable | Sistemazione del cavo | Ordenen en indelen van de kabel | Organizar o cabo | コードのまとめ方



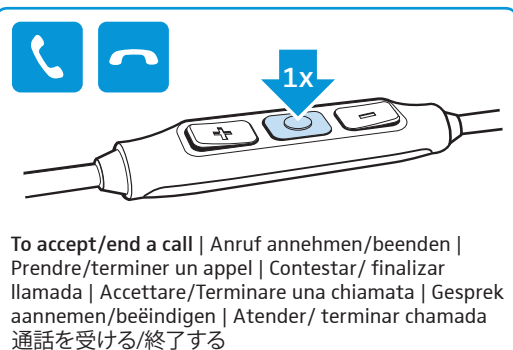
One or more of these control functions may not work on your Samsung Galaxy device. Please check the user guide of your device for more information. Eine oder mehrere Funktionen werden ggf. nicht von Ihrem Samsung Galaxy unterstützt. Lesen Sie die Bedienungsanleitung Ihres Produkts.

Une ou plusieurs de ces fonctions de commande sont susceptibles de ne pas fonctionner sur votre appareil Samsung Galaxy. Veuillez consulter le guide utilisateur de votre appareil pour plus d'informations. Es posible que una o más de estas funciones de control no funcionen en su dispositivo Samsung Galaxy. Consulte las instrucciones de uso de su dispositivo para más información.

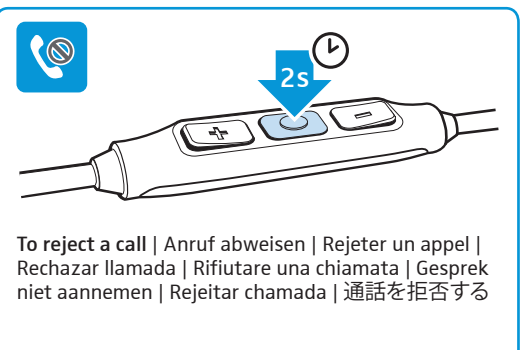
È possibile che una o più funzioni di controllo non funzionino sul dispositivo Samsung Galaxy. Consultare il manuale utente del dispositivo per ulteriori informazioni. Eén of meerdere van deze bedieningsfuncties kunnen mogelijk niet op uw Samsung Galaxy toestel functioneren. Lees a.u.b. voor meer informatie de bedieningsinstructies van uw toestel.

Uma ou várias destas funções de controlo poderão não funcionar no seu dispositivo Samsung Galaxy. Para mais informações, consulte o manual do utilizador do seu dispositivo. これらコントロール機能の一部は、ご使用のSamsung Galaxy機器では動作しない場合があります。詳細については、ご使用の機器のユーザーガイドをご確認ください。

Call functions | Anruffunktionen | Fonctions d'appel | Funciones de llamada | Funzioni di chiamata | Telefoon-functies | Funções de chamadas | 通話機能

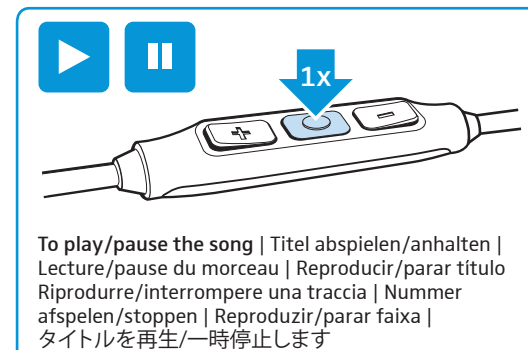


To accept/end a call | Anruf annehmen/beenden | Prendre/terminer un appel | Contestar/ finalizar llamada | Accettare/Terminare una chiamata | Gesprek aannemen/beëindigen | Atender/ terminar chamada | 通話を受ける/終了する

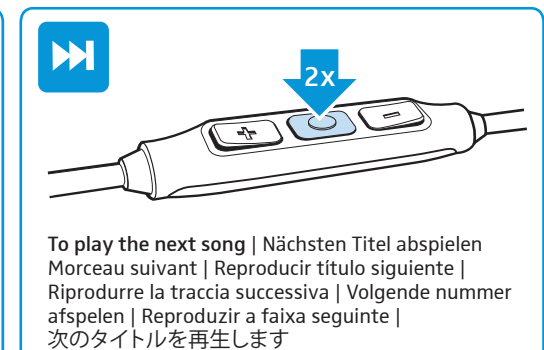


To reject a call | Anruf ablehnen | Rejeter un appel | Rechazar llamada | Rifiutare una chiamata | Gesprek niet aannemen | Rejeitar chamada | 通話を拒否する

Music functions | Musikfunktionen | Fonctions musicales | Funciones de música | Funzioni musicali | Muziek-functies | Funções de música | ミュージック機能



To play/pause the song | Titel abspielen/anhaltan | Lecture/pause du morceau | Reproducir/parar título | Riprodurre/interrompere una traccia | Nummer afspelen/stoppen | Reproduzir/parar faixa | タイトルを再生/一時停止します



To play the next song | Nächsten Titel abspielen | Morceau suivant | Reproducir título siguiente | Riprodurre la traccia successiva | Volgende nummer afspelen | Reproduzir a faixa seguinte | 次のタイトルを再生します

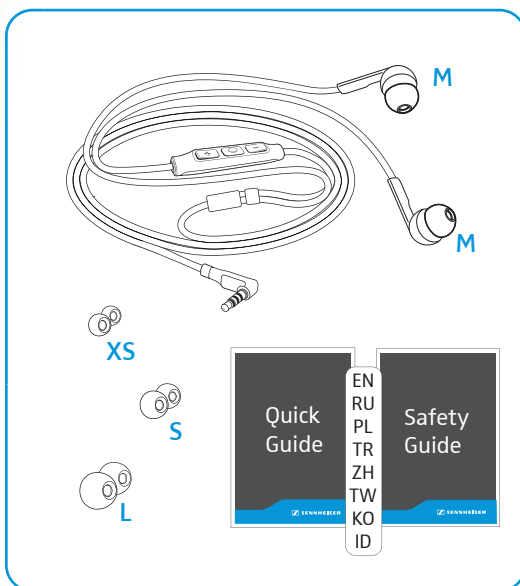
CX 2.00G



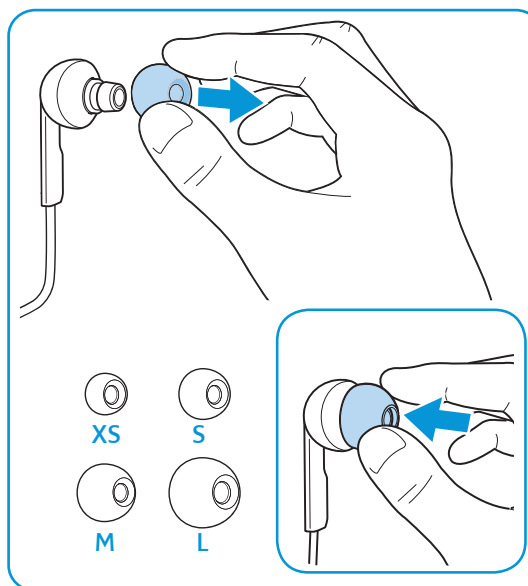
Quick Guide 快速指南
 Краткая инструкция 快速指南
 Krótka instrukcja obsługi 빠른 안내서
 Hizli Kilavuz Panduan ringkas

SENNHEISER

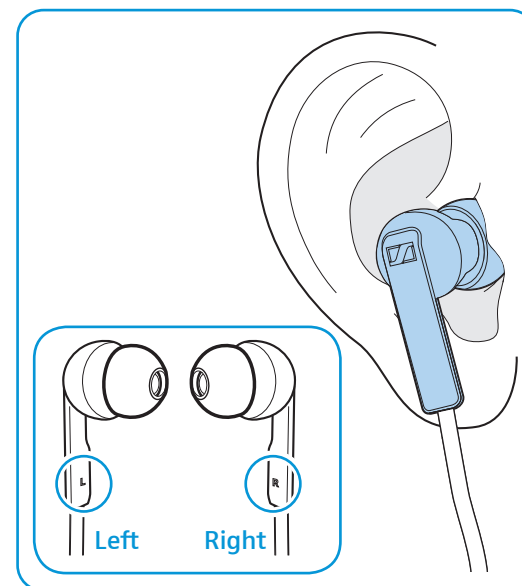
Delivery includes | Объем поставки | Zakres dostawy | Teslimat Kapsamı | 供货范围 | 包裝內容 | 구성품 | Isi Kemasan



Selecting and changing the ear adaptors | Выбор вкладышей | Wybór wkładek dousznych | Kulak adaptörünü seçin | 选择耳棉 | 選擇耳棉配適器 | 이어 어댑터 선택 | Memilih Adaptor Telinga



Inserting the ear canal phones | Применение вставных наушников | Wkładanie słuchawek dokanałowych | Kanal tipi kulaklığın eklenmesi | 放入耳机 | 放入耳機 | 이어폰 삽입 | Cara pemakaian ear canal phones



Compatibility information | Совместимость | Informacje dotyczące kompatybilności | Uyumluluk bilgisi | 兼容性信息 | 相容性信息 | 호환성 정보 | Informasi mengenai kompatibilitas



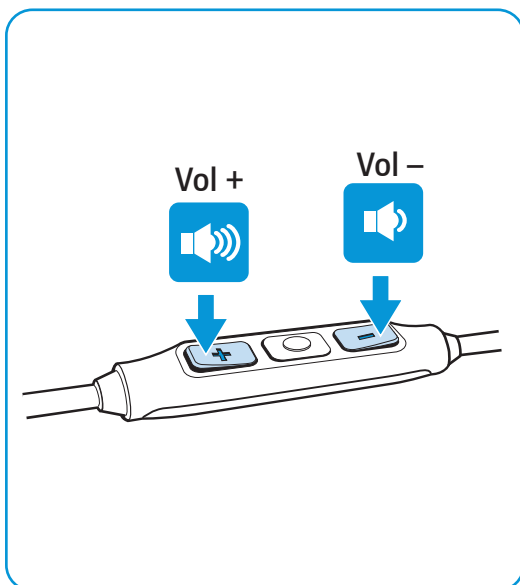
www.sennheiser.com/compatibility

SENNHEISER

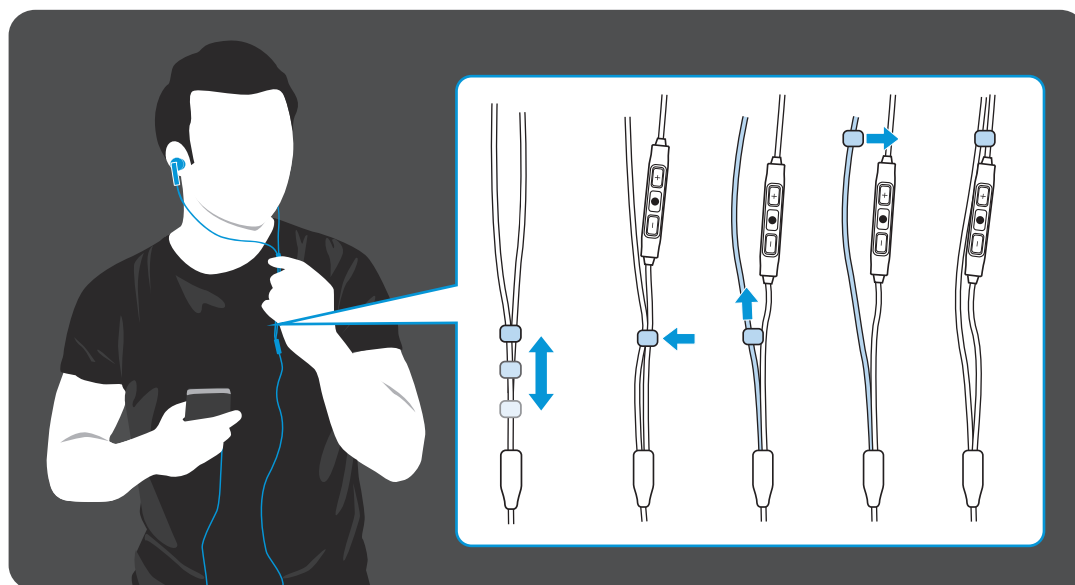
Sennheiser Communications A/S
 Industriparken 27, DK-2750 Ballerup, Denmark
www.sennheiser.com

Printed in China, Publ. 05/14, A01

Adjusting the volume | Регулировка громкости звука | Regulacja głośności | Ses şiddetini ayarlama | 调节音量 | 調整音量 | 볼륨 조절하기 | Mengatur Volume Suara



Organizing the cable | Обращение с кабелем | Uktadanie kabli | Kabloyu organize etme | 整理耳机线 | 整理耳機線 | 케이블 정리 | Pengaturan kabel



One or more of these control functions may not work on your Samsung Galaxy device. Please check the user guide of your device for more information.

Некоторые функции управления могут быть недоступны с устройством Samsung Galaxy. Подробнее смотрите инструкцию по эксплуатации устройства.

Jedna lub kilka z wymienionych funkcji może nie działać w przypadku urządzenia Samsung Galaxy. Proszę zapoznać się z instrukcją obsługi urządzenia w celu uzyskania dodatkowych informacji.

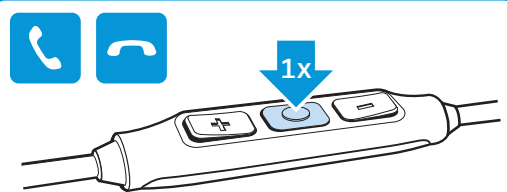
Bu kontrol işlevlerinden birini veya birkaçını Samsung Galaxy telefonunuzda kullanmak mümkün olmayabilir. Ek bilgi için cihazınızın kullanıcı kilavuzuna başvurun.

一个或多个此类控制功能可能不适用于您的 Samsung Galaxy 设备。请查阅设备的用户指南，以获取更多信息。

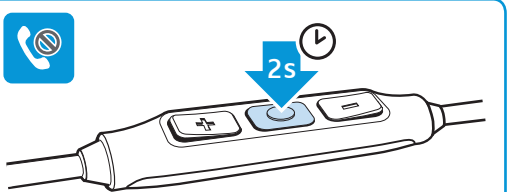
一個或多個此類控制功能可能不適用於您的 Samsung Galaxy 設備。請查閱設備的使用者手冊，以瞭解更多資訊。

하나 이상의 제어 기능이 삼성 갤럭시 기기에서 작동하지 않을 수 있습니다. 자세한 사항은 기기의 사용자 설명서를 확인하십시오. | Beberapa fungsi kontrol mungkin tidak bekerja pada perangkat Samsung Galaxy Anda. Silakan lihat petunjuk pengguna perangkat Anda untuk mendapatkan informasi lebih lanjut.

Call functions | Функции телефона | Funkcje połączeń telefonicznych | Çağrı işlevleri | 呼叫功能 | 呼叫功能 | 통화 기능 | Fungsi panggilan

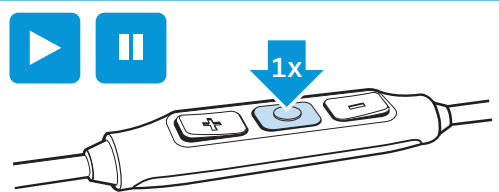


To accept/end a call | Прием/завершение вызова | Odbieranie / kończenie połączenia | Çağrıyı kabul et/sonlandır | 接听/挂断来电 | 接聽或結束來電 | 전화 받기/종료 | Menerima/ Mengakhiri Panggilan

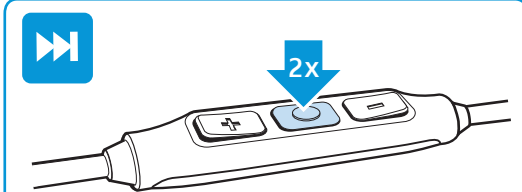


To reject a call | Отклонение вызова | Odrzucanie połączenia | Çağrıyı geri çevir | 拒绝来电 | 拒接來電 | 전화 거부 | Menolak Panggilan

Music functions | Функции прослушивания музыки | Funkcje odtwarzania muzyki | Müzik işlevleri | 音乐功能 | 音樂功能 | 음악 기능 | Fungsi musik



To play/pause the song | воспроизведение/приостановка воспроизведения произведения | Odtwarzanie / zatrzymywanie utworu | Parçayı oynat/duraklat | 播放曲目/暫停 | 播放曲目/暫停 | 곡 재생/정지하기 | Memutar/menghentikan trek



To play the next song | воспроизведение следующего произведения | Odtwarzanie następnego utworu | Sonraki parçaı oynat | 播放下一个曲目 | 播放下一個曲目 | 다음 곡 재생하기 | Memutar trek berikutnya