

sinbo

SS 4023 TRAŞ MAKİNASI

KULLANMA KILAVUZU

ISLAK/KURU
KULLANIM ÖZELLİĞİ



TR

EN

FR

NL

AR

ES

HR

RU

444

66

86

for Turkey

TÜKETİCİ
DANIŞMA
HATTI

www.sinbo.com.tr



GİRİŞ

Değerli Müşterimiz,

Ürün seçiminde SINBO'yu tercih ettiğiniz için teşekkür ederiz.

Uzun ve verimli bir kullanım için cihazı kullanmadan önce bu kılavuzu özellikle güvenlik talimatlarına dikkat ederek okumanızı ve devamlı suretle saklamanızı tavsiye ederiz.

Saygılarımızla,

Sinbo Küçük Ev Aletleri

- TEDARİKÇİ FIRMA / EXPORTER -

United Favour Development Limited
Unit B, 10/F Lee May Building 788-790
Nathan Road, Mongkok, Kowloon, HK.

- UYGUNLUK BEYANI / CE -

China Ccpri (Sichuan) Laboratory

No. 45 Wen Ming Dong Road Longquanyi
Chengdu, Sichuan, P.R. China

SCC(06)-742-10-EMC-SCC(06)-742-10-LVD



EEE YÖNETMELİĞİNE UYGUNDUR



Made in P.R.C.
İmat Yılı : 2010



This appliance is not intended for use by persons (including children) with reduced physical, sensory or mental capabilities, or lack of experience and knowledge, unless they have been given supervision or instruction concerning use of the appliances by a person responsible for their safety. Children should be supervised to ensure that they do not play with the appliance.

This appliance is intended to be used in household and similar applications such as:

- staff kitchen areas in shops, offices and other working environments;
- farm houses;
- by clients in hotels, motels and other residential type environments;
- bed and breakfast type environments.

Bu ürün (çocuklar dahil) fiziksel hassasiyeti az, zihinsel olarak yetersiz, deneyimsiz ve yeterli bilgiye sahip olmadan yada kendilerinin güvenliğinden sorumlu olan kişiler tarafından bu ürünü kullanmak için gerekli talimatlar verilmemiş kişilerin kullanımına uygun değildir.

ÖNEMLİ GÜVENLİK UYARILARI



Kullanım Şekli

- Bu tıraş makinesi vücut kıllarını kesmek için tasarlanmıştır. Yalnızca kişisel kullanım içindir ve ticari kullanıma uygun değildir.
- Çocuklar için tehlikelidir.
- Tıraş makinesini çocukların yakınında kullanmayınız. Şekillendiriciyi çocuklardan uzak tutunuz.
- Cihazın doğru kullanımı için, cihazı satın alırken ve kullanırken paketi ve cihazın aksesuarlarını kontrol ediniz.
- Şarj ünitesini kuru tutmak için üniteyi yıkamayınız.
- Makineyi ılık suda yıkayabilirsiniz. Ancak, makineyi suya batırmayınız.
- Elektrik kablosuyla bağlı olduğu sürece makineyi suyla yıkamayınız.
- Tıraş başlığının ağ örgüsü hassas bir şekilde işlendiğinden ve aşırı derecede ince olduğundan makineye baskı uygulamayınız ve sert yüzeylere düşürmeyiniz.
- Eğer bıçakları atmak istiyorsanız, önce arka kapağı açıp cihazın pillerini çıkarınız.
- Cihazın pillerini çıkarmadan önce cihazın herhangi bir güç kaynağıyla olan bağlantısını kesiniz.

TEKNİK ÖZELLİKLERİ

- Yıkabilir özelliği ile ıslak/kuru kullanım
- 8 saatte şarj
- 45 dakika şarjlı kullanım
- Çelik kaplama bıçaklar
- 2 x 300 mah Batarya
- 2W

Bu cihaz  kalite belgesine haizdir.

EN 60335-2-8

Kullanım Ömrü 7 yıldır.

Made in P.R.C.

DİKKAT!!

Ürünün üzerinde bulunan işaretlemelerde veya ürünle verilen diğer basılı dökümanlarda beyan edilen değerler, ilgili standartlara göre laboratuvar ortamında elde edilen değerlerdir. Bu değerler, ürünün kullanım ve ortam şartlarına göre değişebilir.



CİHAZIN TANITIMI



ŞARJ ETME

Cihaz şarj edilirken, makine kapalı konumda olmalıdır.

Uygun şarj voltajı: 220V tek fazlı alternatif akım, 50Hz, genel hane elektronik aletleri için voltaj değeri.

Makineyi şarj ünitesine yerleştirin, makinenin fişini prize takınız, kırmızı yanar gösterge açılır **(Fig1)**

Şarj süresi yaklaşık 8 saattir.

Şarj işleminden sonra tıraş süresi yaklaşık 45 dakıkadır.

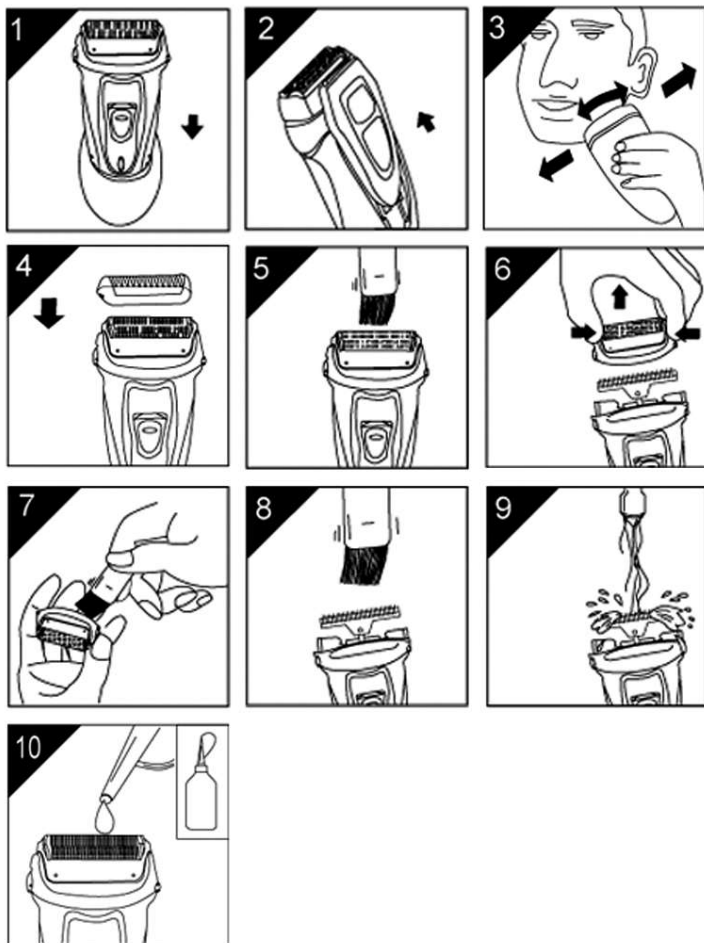
KULLANIM

Şekillendirici

Arka kapağını açıp, şekillendiriciyi çıkarınız**(Fig.2)**

Doğru açıyla şekillendiriciyi cildinizde yavaşça gezdiriniz.

Kullanımdan sonra, şekillendiriciyi aşağıya doğru iterek kapayınız.





TRAŞLAMA

Makinenin şarjı olduğundan emin olunuz. En uygun tıraş için kuru cilde uygulayınız.

Açma/kapama düğmesine basarak makineyi açınız.

Makinenin tıraş bıçak örgüsünü cildinize değdiriniz ve hızlı dairesel hareketlerle ya da istediğiniz bir şekilde cildinizde gezdiriniz.**(Fig.3)**

Makineyi tıraştan sonra kapayınız ve beklenmedik tehlikelerden korumak için saydam koruma kapağını örtünüz.**(Fig4)**

Cihaza alışmak için birçok kez tıraş olmanız gerekebileceğini dikkate alınız.

TEMİZLİK

Tıraş aksesuarlarını haftada bir temizleyiniz.

Tıraş başlığına basınız ve başlığı çıkarınız.**(Fig6)**

Tıraş bıçaklarını temizlemek için eklenmiş fırçayı kullanınız, tıraş bıçakları da suyla yıkanabilir.**(Fig5,6,7,8)**

BAKIM

Makineyi 5-35°C derece aralığında saklayınız ve kullanınız. Kullanılmadığı durumda, beklenmedik zararlardan korumak için makineyi kutusunda muhafaza ediniz.

Ağ yapılı tıraş yüzeyini alkol gibi yağ içermeyen sıvılarla temizleyiniz ve daha sonra dış kapağı kaygan bırakmak için bir damla makine yağı kullanınız.**(Fig10)**

Makine başı ve metal bıçaklar eskidiğinde ya da hasar gördüğünde, uygun tıraşlama için makine başını özel makine başıyla değiştiriniz.

TAŞIRKEN

- Ürünü düşürmeyiniz,
- Darbelere maruz kalmamasını sağlayınız,
- Sıkışmamasını, ezilmemesini sağlayınız,
- Ambalaj üzerindeki işaretlemelere uyunuz.

ÇEVRE DOSTU ELDEN ÇIKARMA



Çevre korumasına siz de katkıda bulunabilirsiniz! Lütfen yerel düzenlemelere uymayı unutmayın: Çalışmayan elektrikli cihazları, uygun elden çıkarma merkezlerine götürün

**CAUTION****Intended use**

- This shaver is designed for cutting body hair. It is intended for private use and not suitable for commercial use.
- Danger to children
- Do not use the shaver near children. Keep the trimmer out of the reach of children.

IMPORTANT

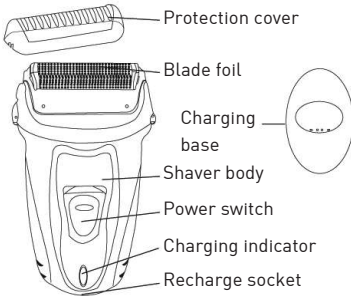
- Please check accessories of product and package for better use, when purchasing and using the product,
- Do not wash with water, in order to keep the charging base dry.
- The shaver can be washed with warm water. However, do not submerge the shaver in water.
- Do not clean with water when the shaver is connected to the power cord.
- Please do not put pressure on the shaver or hit it against hard surfaces because the cover of the blade meshwork is finely processed and has an extremely thin structure.
- If you want to discard this razor, please open the back cover, and take out the batteries first.
- Disconnect the shaver from any power supply before taking out the batteries.

TECHNICAL SPECIFICATION

- Washable Design
- Wet/Dry Use
- 8 hours charging
- 45min. saving charge
- Stainless Steel Blade
- 2 x 300MAH Battery
- 2W
- CE, Rohs Approval



PARTS DESCRIPTION



CHARGING

When charging, the shaver should be turned "OFF",
Suitable charging voltage: single-phase AC of 220V, 50Hz, common housing
electronic voltage.

Insert the shaver into the charging base, then, insert the plug into the power
socket on the wall, the red indicating light will turn on **(Fig1)**

Charging takes approximately 8 hours.

After charging, the shaving time is about 45 minutes.

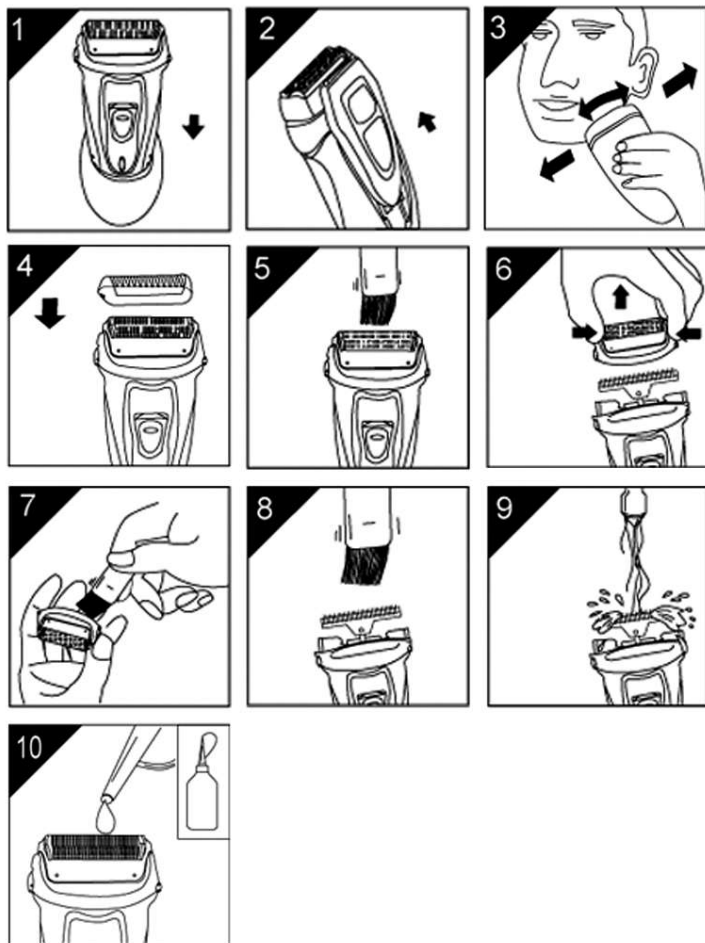
USING

Usage(trimmer)

Open the back cover and pull out the trimmer **(Fig.2)**

Softly touch your skin at a right angle with the trimmer and trim slowly.

After using, push down the switch.





SHAVING

Make sure the shaver is charged. For optimal shaving, shave with dry skin.

Press the on-off switch to turn "ON" the shaver.

Put the shaver blade meshwork against the skin and move quickly in circular movements or according to your habits.**(Fig3)**

Turn off the shaver after shaving, and cover the transparent protector, in order to avoid unexpected gangers,**(Fig4)**

Please note that you may need to shave several times before adjusting to this product.

CLEANING

Clean the shaving accessories once a week.

Press the brainpan and take off the shaving accessories.**(Fig6)**

Use the attached brush to clean the top of the shaving accessories, the shaving accessories can also be washed.**(Fig5,6,7,8)**

MAINTENANCE

Store and use shaver in an environment of 5-35°C

Please store the shaver in the packing case while not in use to avoid unexpected danger.

Clean the meshwork cover with ungrease liquids(such as alcohol), and use a drop of sewing oil to lubricate the cover after cleaning.**(Fig10)**

When the head and blade foil become old or damaged, please exchange the blade head with special shaver head, in order to ensure optimal shaver.

ENVIRONMENT FRIENDLY DISPOSAL



You can help protect the environment!

Please remember to respect the local regulations, hand in the non-working electrical equipments to an appropriate waste disposal center.

**ATTENTION****Utilisation prévue**

- Le présent appareil a été fabriqué pour le rasage des poils du corps. Il est destiné à un usage privé et ne convient pas à une utilisation commerciale.
- Attention aux enfants
- Évitez d'utiliser le rasoir tout près des enfants. Rangez la tondeuse hors de leur portée.

IMPORTANT

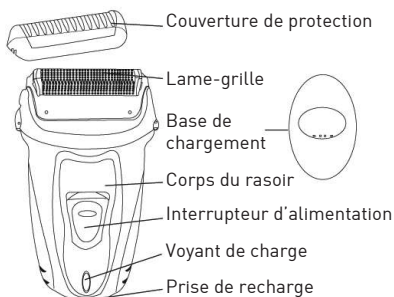
- Pendant l'achat et l'utilisation du produit, veuillez en vérifier les accessoires et l'emballage pour une meilleure utilisation.
- Évitez de laver votre appareil à l'eau froide pour éviter de mouiller la base de chargement.
- Toutefois, vous pouvez le laver à l'eau chaude à condition de ne pas l'y submerger.
- Évitez de le nettoyer avec de l'eau lorsqu'il est branché au cordon d'alimentation.
- Veuillez éviter d'exercer une pression sur le rasoir ou de le frapper contre des surfaces rigides car le couvercle du tissu de la lame est délicat et a une structure extrêmement fine.
- Si vous souhaitez mettre ce rasoir au rebut, veuillez ouvrir son couvercle arrière et sortir les piles en premier.
- Débranchez l'appareil s'il est branché à une source d'alimentation avant d'enlever les piles.

SPÉCIFICATION TECHNIQUE

- Lavable Desing
- Wet / Dry utilisation
- 8 heurese tarification
- 45min. l'épargne responsable
- Lame en acier inoxydable
- 2 x Batterie 300MAH
- 2W
- CE, Rohs approbation



PIÈCES



CHARGEMENT

Pendant le chargement, le rasoir doit être mis HORS TENSION (sur la position « OFF »)

Tension de chargement appropriée: Phase unique CA de 220V, 50Hz, tension électronique commune.

Insérez le rasoir à l'intérieur de la base de chargement. Ensuite, insérez la fiche dans la prise d'alimentation murale: le voyant lumineux rouge s'illuminera **(Schéma 1)**.

Le chargement prend environ 8 heures.

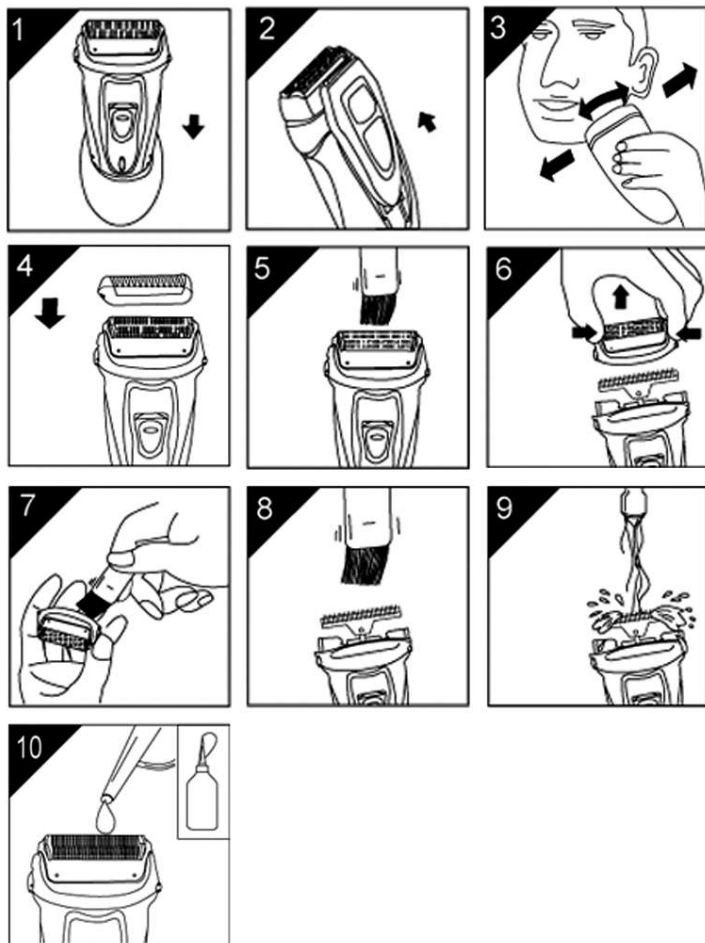
Après le chargement, le temps de rasage dure près de 45 minutes.

UTILISATION(TONDEUSE)

Ouvrez le couvercle arrière et sortez la tondeuse **(Schéma 2)**

Touchez légèrement votre peau à un angle droit avec la tondeuse et rasez doucement.

À la fin du rasage, poussez le bouton d'alimentation vers le bas.





RASAGE

Assurez-vous d'avoir chargé le rasoir. Pour un rasage optimal, ne mouillez pas la peau.

Appuyez sur la touche Marche-Arrêt (ON-OFF) pour allumer (mettre le bouton sur ON) l'appareil.

Mettez le tissu de la lame contre la peau et coupez rapidement par mouvements circulaires, ou comme vous avez l'habitude de faire. **(Schéma 3)** Éteignez l'appareil à la fin du rasage, puis couvrez le protecteur transparent pour être à l'abri des dangers inattendus **(Schéma 4)**

Veillez remarquer qu'il peut vous arriver de vous raser plusieurs fois avant de pouvoir vous habituer à ce produit.

NETTOYAGE

Nettoyez les accessoires de l'appareil une fois par semaine.

Appuyez comme indiqué dans l'illustration pour enlever les accessoires de rasage. **(Schéma 6)**

Utilisez la brosse fournie pour en nettoyer les parties supérieures. Les accessoires peuvent aussi être lavés. **(Schémas 5, 6, 7, 8)**

ENTRETIEN

Conservez et utilisez le rasoir dans un environnement de 5°C à 35°C Pour éviter d'éventuels accidents, veuillez ranger l'appareil dans son emballage lorsque vous ne vous en servez plus.

Nettoyez le couvercle du tissu de la lame avec des liquides comme l'alcool, et utilisez une goutte d'huile de couture pour lubrifier le couvercle après le nettoyage. **(Schéma 10)**

Lorsque la tête et la lame-grille sont vieilles ou endommagées, veuillez remplacer la tête de la lame par une tête de rasoir spéciale pour un rasage optimal.

APPAREIL RESPECTUEUX DE 'ENVIRONNEMENT



Vous pouvez aider à protéger l'environnement !

Veillez vous rappeler de respecter les réglementations locales : disposez des appareils électriques qui ne fonctionnent plus dans un centre de tri approprié.

**OPGELET!****ingebruikname**

- dit scheerapparaat is speciaal ontworpen voor het scheren van haren op uw gezicht. Het is enkel voor persoonlijk gebruik en is niet geschikt voor.
- commercieel gebruik.
- Dit toestel is heel gevaarlijk voor kinderen.
- Gebruik dit scheerapparaat nooit in de buurt van de kinderen.

WAARSCHUWING

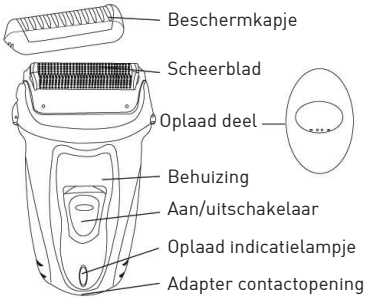
- Alvorens het toestel in gebruik te nemen controleer eerst en vooral of alle accessoires meegeleverd zijn.
- Hou de oplaadstand altijd droog.
- U kunt het apparaat met lauw water wassen maar dompel het nooit onder in water of een andere vloeistof.
- Waarschuwing: Verwijder het snoer uit het scheerapparaat alvorens het apparaat onder de kraan schoon te maken.
- Laat het toestel nooit vallen want dit kan de bladensysteem beschadigen.
- Als u de messen wilt verwijderen moet u eerst en vooral de batterijen uit het toestel nemen.
- Neem altijd de stekker uit het stopcontact als u de batterijen gaat verwijderen.

TECHNISCHE SPECIFICATIE

- Afwasbaar Design
- Nat / Droog Gebruik
- 8 uren opladen
- 45min. besparing kosten
- Stainless Steel Blade
- 2 x 300MAH Batterij
- 2W
- CE, RoHS Goedkeuring



ONDERDELEN



OPLADEN

Tijdens het opladen dient het toestel uitgeschakeld te zijn.

Sluit het scheerapparaat via de zwakstroomadapter aan op het lichtnet 220V 50Hz. Let op dat het scheerapparaat uit staat.

Zet het toestel op de oplaadstand, steek de stekker in het stopcontact en het rode indicatielampje gaat branden. **(Fig1)**

Wanneer u het scheerapparaat voor de eerste keer oplaadt, dient het apparaat tenminste 8 uur achter elkaar te worden opgeladen.

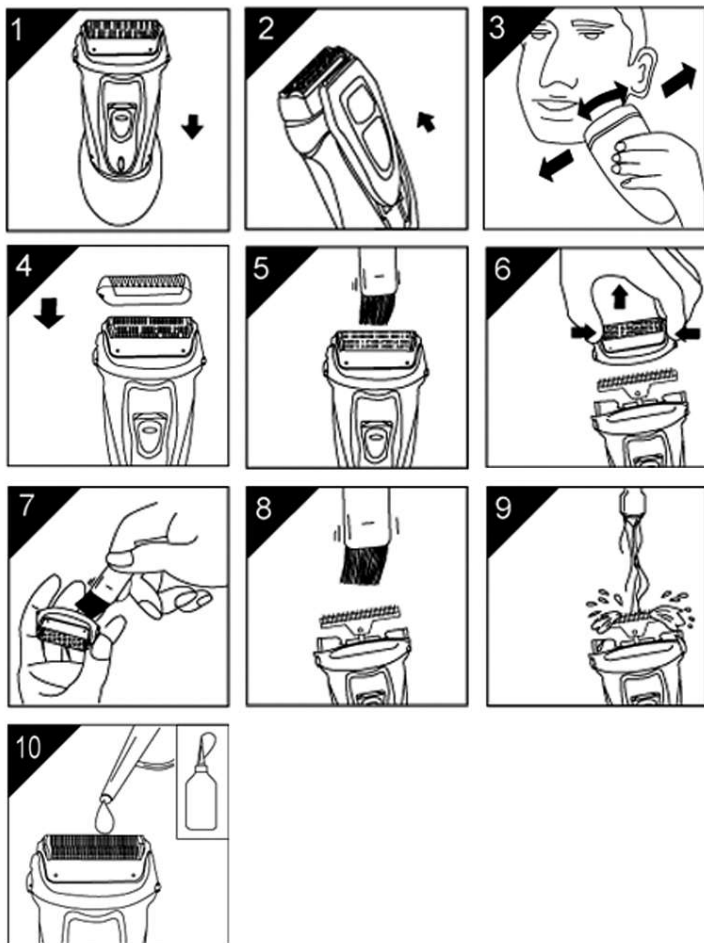
Een volledig opgeladen scheerapparaat heeft genoeg capaciteit voor 45 minuten snoerloos scheren, afhankelijk van uw baardgroei.

GEBRUIKSAANWIJZING TRIMMER

Doe de achterdeksel open en neem de trimmer eruit. **(Fig.2)**

Beweeg het heel zachtjes op uw gezicht.

Na gebruik doe de trimmer terug op zijn plaats door het naar beneden te duwen.





SCHEREN

Controleer eerst en vooral of het toestel volledig opgeladen is. Tip voor een perfect scheerresultaat: Wij raden u aan zich te scheren vóór het wassen van het gezicht, daar de huid na het wassen licht opgezwollen kan zijn. Druk op de aan/uitschakelaar.

- Houdt het scheerapparaat altijd loodrecht op de huid. De huid licht spannen en tegen de richting van de baardgroei in scheren. **(Fig.3)**

Na gebruik schakel het toestel uit en zet de beschermkapje terug. **(Fig4)**
Om gewend te raken aan het toestel dient u het een paar keer te gebruiken.

SCHONMAKEN

Reinig de accessoires van het toestel 1 keer per week.

Druk op de scheerkop om het van het apparaat te verwijderen. **(Fig6)**

Gebruik het borsteltje om de scheerbladen schoon te maken. Het scheerhoofd na iedere scheerbeurt afspoelen onder heet stromend water is een eenvoudige en snelle manier om uw scheerapparaat schoon te houden. **(Fig5,6,7,8)**

ONDERHOUD

Gebruik en bewaar het apparaat tussen 5-35° graden.

Als u het niet gebruikt is het beter dat u het in zijn doos bewaard om enig gevaar te vermijden.

Uw scheerapparaat in topconditie houden: reinig het messenblok met reinigingsmiddel.

Smeer het scheerblad en de trimmer met een druppel naaimachine olie. **(Fig10)**

Vervang uw scheerblad en messenblok wanneer deze versleten zijn. Vervang beide onderdelen tegelijkertijd voor een gladder scheerresultaat met minder huidirritatie.

MILIEUVRIENDELIJKE AFVALVERWERKING



U kunt helpen om het milieu te beschermen!

Denk a.u.b aan de lokale voorschriften: lever niet werkende elektrische apparaten in bij een geschikt afvalverwerkingcentrum.

انتبه

لقد صممت آلة حلاقة هذه لقص شعر الجسم . فهي إذا مجعولة للاستعمال الذاتي فحسب و لا يمكن استعمالها لهدف تجاري.

إنها خطيرة على الأطفال.

لا تستعمل آلة حلاقة على مقربة من الأطفال. أحفظ موس وحدة التشكيل بعيدا عن متناول الأطفال.

استعراض القطع



تنبيه

من أجل الاستعمال الصحيح للجهاز, الرجاء تتفقد علبة و وحدات الجهاز الإضافية عند اقتناء آلة الحلاقة.

الرجاء الامتناع عن الغسل بالماء من أجل المحافظة على وحدة الشحن جافة.

يمكن غسل آلة الحلاقة بالماء و لكن من غير أن تغطسها داخله.

الامتناع عن غسل آلة الحلاقة بالماء مادامت متصلة بسلكها الكهربائي.

الرجاء عدم الضغط على الآلة أو ضرب بها على مساحة صلبة, لأن الطبقة التي تغطي شفرات الحلاقة المشبكة رقيقة الصنع وتتميز ببنية ضعيفة للغاية.

إذا كنت ترغب في التخلص من س رأس الحلاقة, الرجاء فتح غطاء الآلة الخلفي أو لا و إخراج البطاريات منها.

قبل إخراج بطاريات من الآلة, أفصلها أولاً من جميع أنواع مصادر الطاقة المتصلة بها.



طريقة الشحن

عند شحن الجهاز , ضع الآلة في وضع مغلق "OFF" .
فولتية الشحن المناسبة : فولتية إلكترونية للاستخدام المنزلي العادي ذات تدفق
مُوحد AC لـ 220 V ، 50HZ .
ضع الآلة في وحدة الشحن, قم بوصل سداد توصيل الجهاز بالمقبس, فسيضاء
المؤشر الضوئي الأحمر (رسم1).
مدة الشحن تدوم حوالي 8 ساعات.
بعد إتمام عملية الشحن, تدوم مدة الحلاقة حوالي 45 دقيقة.

طريقة استعمال وحدة التشكيل

افتح الغطاء الخلفي و قم بإخراج وحدة التشكيل (رسم2).

ضع وحدة التشكيل على بشرتك بلطف من الزاوية المناسبة, و ابدأ في التعديل
و إعطاء الشكل المرغوب رويدا.
بعد الاستعمال, ضع المفتاح في وضع مغلق.

طريقة الحلاقة

تأكد من أن آلة الحلاقة مشحونة تماما , و للحصول على نتائج ممتازة, أحلق البشرة
و هي جافة.

اضغط على مفتاح التشغيل لوضع آلة الحلاقة في وضع "ON".

ضع شفرات رأس الحلاقة على بشرتك و ابدأ في تمريرها على بشرتك بحركات
دائرية سريعة أو بحركات أخرى توجيهاها في الاتجاه الذي ترغبه(رسم3).
بعد انتهاء عملية الحلاقة, أغلق آلة الحلاقة و ضع فوقها الغطاء الشفاف الواقي لنفاذ
المخاطر المفاجئة (رسم4).
الرجاء أخذ بعين الاعتبار أنه يمكن أن تحلق العديد من المرات قبل أن تتعود على
الجهاز.

التنظيف

قم بتنظيف وحدات الحلاقة مرة في الأسبوع.
اضغط على رأس الحلاقة و فكه من الآلة (رسم6).
استعمل الفرشاة المضافة هنا لتنظيف شفرات سكين الحلاقة, كما يمكن كذلك تنظيف
شفرات سكين الحلاقة بالماء(رسم5, 6, 7, 8).



احفظ آلة الحلاقة و استعمالها في محيط تتراوح فيه الحرارة في ما بين 5- 35 درجة مئوية.
الرجاء المحافظة على آلة الحلاقة في علبتها عند عدم استعمالها وذلك لتفاد المخاطر غير المنتظرة.
نظف السطح المشبك لرأس الحلاقة بمادة تكون خالية من الزيوت كالكحول مثلاً،
و للمحافظة على حسن انزلاق طبقاته العلوية، قم بسكب عليه قطرة من الزيت
المستعمل لصيانة آلات الخياطة (رسم 10).
عندما يبلى أو يعطب رأس الحلاقة أو شفرات سكينه، الرجاء تعويض رأس الحلاقة
برأس آخر خاص لضمان حلاقة مثالية.



ATENCIÓN:

Forma del uso

Esta maquinilla de afeitar se ha diseñado para afeitar los pelos del cuerpo. Solo está conforme por el uso domestico pero no está conforme por el uso comercial.

Es peligroso para los niños.

No usa la maquinilla de afeitar cerca de los niños. Guarde el formador de los niños.

AVISO

Para usar la máquina correctamente, controla los accesorios de la máquina y la paquete mientras la comprando y usándola.

Para guardar la base de carga seco, no lava la base.

Se puede lavar la máquina con el agua tibio. Pero no ponga la máquina dentro del agua.

Si está conectado a electricidad, no lava la máquina con agua.

Por qué el tejido de trampa de la cabeza de cuchillo se elabora sensiblemente y está demasiada fina, no haga presión a la máquina y no haga caído a las superficies duras.

Si quiere tirar los cuchillos, primero abre la tapa atrás y saca las pilas.

Antes de sacar las pilas, desconectar la máquina si hay un conexión con algún recurso de energía.

RECARGAR:

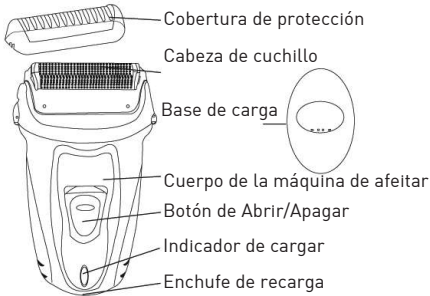
Cuando está recargando la máquina cuando está apagado.

Voltaje conforme de recarga: 220V de corriente alterna con fase único, 50 Hz, valor de voltaje de los electrodomésticos generales.

Fija la máquina a la base de carga, enchufa la máquina, se iluminara la luz roja.

La duración de carga es más o menos 8 horas.

Después de recargar la duración de afeitar es más o menos 45 minutos.



Usar (Formador)

Abre la tapa de atrás y saca el formador (figura 2).

Haga moverse el formador encima de su piel lentamente con el ángulo correcto.

Después de usarla, cierra el formador por empujarlo hacia abajo.

AFEITAR

Tiene que estar seguro que la máquina tiene carga. Para afeitarse mejor, la aplica a piel seco.

Abre la máquina por pulsar el botón de Abrir/Apagar.

Se toca la trampa de cuchillo a su piel y se mueve encima de su piel con movimientos circulares o como cualquier forma que se quiere.

Después de afeitarse y fija la cobertura transparente de protección para evitar los peligros inesperables. (Figura 4.)

Ten cuidado que para acostumbrar a la máquina, tiene que afeitarse muchas veces .

LIMPIAR

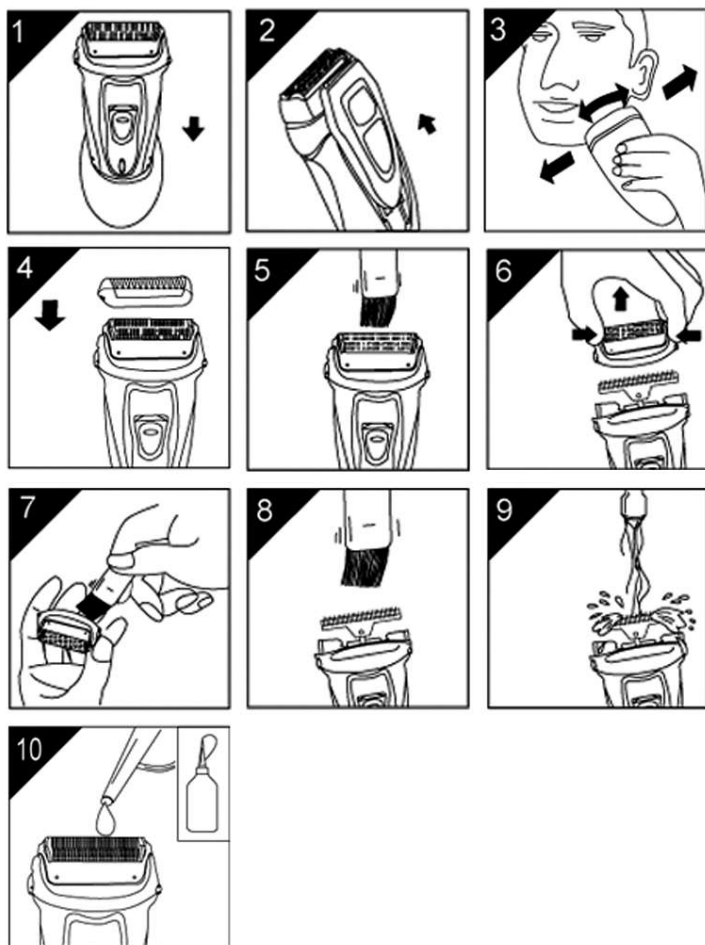
Limpie los accesorios de afeitarse cada semana.

Pulse de la cabeza de afeitarse y saca la cabeza.

Para limpiar los cuchillos de afeitarse use el cepillo, también se puede lavar los cuchillos de afeitarse con el agua. (Figura 5, 6, 7, 8)



FIGURA



MANTENIMIENTO



Usa y guarda la máquina entre las temperaturas de 5 y 35°C.

Si no está usándola, guarda la máquina en su caja para evitar los daños inesperables.

Limpia la superficie de afeitar formado como trampa con los líquidos que no incluyen aceites como alcohol y después usa un poco de aceite de la máquina para dejar la tapa exterior como viscoso. (Figura 10)

Cuando la cabeza de la máquina se daña o se gasta, tiene que cambiarla con la propia cabeza de la máquina para afeitar mejor.



POZOR

Način Uporabe

Ovaj brijajući aparat dizajniran je za rezanje dlaka sa tijela. Namjenjen je samo za osobnu uporabu i nije pogodan za uporabu u komercijalne svrhe.

Opasan je za djecu.

Brijajući aparat ne rabite u blizini djece. Nastavak za oblikovanje držite van dječijeg dometa.

UPOZORENJE

Za ispravnu uporabu aparata, prigodom kupovine i uporabe provjerite sadržaj paketa i dijelove.

Ne perite jedinicu za punjenje, ona mora biti suha.

Mašinicu možete oprati u mlakoj vodi. Ali ne smijete je uranjati u vodu.

Aparat ne perite dok je priključen za električni kabel.

Mrežasta brijaća glava je osjetljiva i tanka pa stoga ne vršite pritisak na aparat i pazite da vam ne padne na pod.

Ako želite baciti noževe, prvo otvorite stražnji poklopac i izvadite baterije.

Prije nego izvadite baterije isključite aparat iz izvora za napajanje.

PUNJENJE

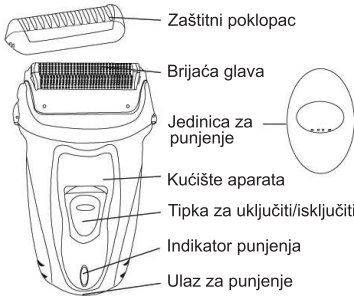
Aparat mora biti podešen u poziciju isključeno tijekom punjenja.

Odgovarajući napon za punjenje: jednofazna alternativna struja od 220V, vrijednost napona za opće elektronske kućanske aparate 50Hz.

Aparat postavite na jedinicu za punjenje, umetnite utikač u utičnicu, svijetleći indikator će goreti crvenom bojom. (Slika 1)

Vrijeme punjenja je oko 8 sati.

Nakon punjenja vrijeme brijanja je oko 45 minuta.



Uporaba(Nastavak za oblikovanje)

Otvorite stražnji poklopac i izvadite nastavak za oblikovanje. (Slika.2)

Pod pravilnim kutom nastavkom za oblikovanje lagano prelazite preko kože.

Nakon uporabe nastavak za oblikovanje povucite ka dole i zatvorite.

BRIJANJE

Provjerite da li je aparat napunjen. Najbolji rezultat postiže se na suhoj koži.

Pritiskom na tipku za uključiti/isključiti , upalite aparat.

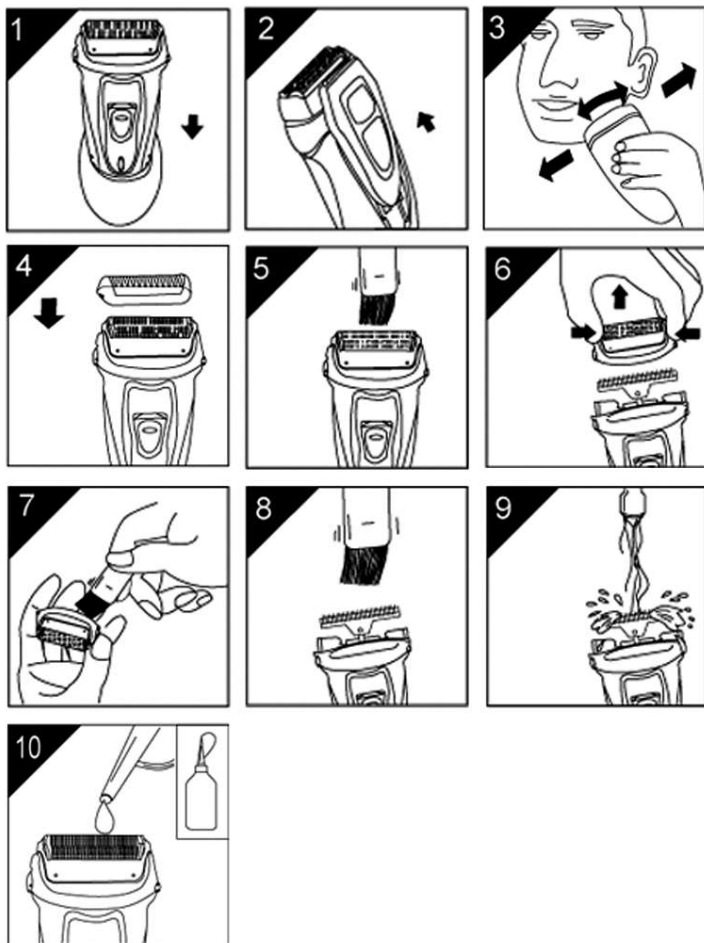
Mrežastu brijaću glavu pristonite na lice i brzim kružnim pokretima ili na način na koji vi želite vršite pokrete po licu..(Slika.3)

Nakon brijanja aparat isključite i za zaštitu od neočekivane opasnosti stavite prozirni zaštitni poklopac.(Slika 4)

Uzmite u obzir to da će možda biti potrebno nekoliko brijanja dok se ne naviknete na aparat.



SLIKA





Nastavke za brijanje čistite jedanput tjedno.

Pritisnite na briaću glavu i odvojite je.(slika 6)

Za čišćenje brijaćih noževa rabite četkicu iz pribora, Noževe za brijanje možete prati i pod vodom. (Slike 5,6,7,8)

ODRŽAVANJE

Aparat čuvajte i rabite na temperaturi između 5-35C.

Kada aparat ne rabite aparat čuvajte u kutiji kako bi se izbjegla svaka vrsta neočekivane opasnosti.

Površinu mrežaste brijaće glave očistite tekućinama koje ne sadrže ulje poput alkohola a nakon toga da bi vanjski poklopac bio klizav kapnite jednu kap ulja za stroj.(Slika 10)

Ako su brijaća glava i metalni noževi ostarjeli ili su oštećeni treba ih zamjeniti. Za ugodno brijanje briaću glavu treba zamjeniti samo sa specijalnom brijaćom glavom.



RUSSIAN

SHIBO МАШИНКА ДЛЯ БРИТЬЯ SS-4022 С ПОДЗАРЯДКОЙ РУКОВОДСТВО ДЛЯ ПОЛЬЗОВАТЕЛЯ

ВНИМАНИЕ!

Способ применения

Эта бритва предназначена для удаления волос на теле. Предназначена только для персонального использования, в промышленных целях использовать не рекомендуется.

Товар не безопасен для детей.

Не используйте бритву в непосредственной близости от детей. Гребень держите в недоступном для детей месте.

ПРЕДУПРЕЖДЕНИЕ

Для правильного использования бритвы, при покупке и использовании проверьте пакет и аксессуары прибора.

Для того чтобы зарядное устройство было сухим, бритву не мойте.

Вы можете промыть бритву теплой водой, однако, не погружая ее в воду.

Не отключив вилку электропитания, мыть бритву водой запрещено.

Бритвенная сетка очень тонкая и деликатная в обработке, поэтому рекомендуется пользоваться бритвой бережно, без приложения силы, не ронять ее на твердую поверхность.

Если вы хотите извлечь лезвия, сначала откройте заднюю крышку и выньте из прибора батарейки.

Перед тем, как извлечь батарейки, отключите бритву от источника энергоснабжения.

ЗАРЯДКА

Во время зарядки аккумулятора бритва должна быть в режиме «0».

Соответствующее зарядное напряжение: 220 V однофазного переменного тока, 50Hz, значение напряжения для общих бытовых электронных приборов.

Поместите бритву в зарядное устройство и вставьте сетевую вилку бритвы в розетку, загорится красный индикатор (Рисунок 1)

Время зарядки около 8 часов.

После зарядки время бритья в беспроводном режиме около 45 минут.

Использование (гребень)



Откройте заднюю крышку и выньте гребень из формы (рис. 2)
 Водите гребнем по коже медленно под правильным углом.
 После использования закройте гребень легким нажатием вниз.

БРИТЬЕ

Убедитесь, что бритва заряжена. Для безупречного бритья применяйте на сухую кожу.

Нажав на кнопку вкл. / выкл., приведите бритву в рабочий режим.

Приложите бритвенную сетку к коже лица и быстрыми круговыми движениями, или в желаемом вами виде, двигайте бритву по коже. (Рис.3)

После бритья отключите бритву и закройте ее головку прозрачным защитным колпачком с целью защиты от непредвиденных ранений. (Рис.4)

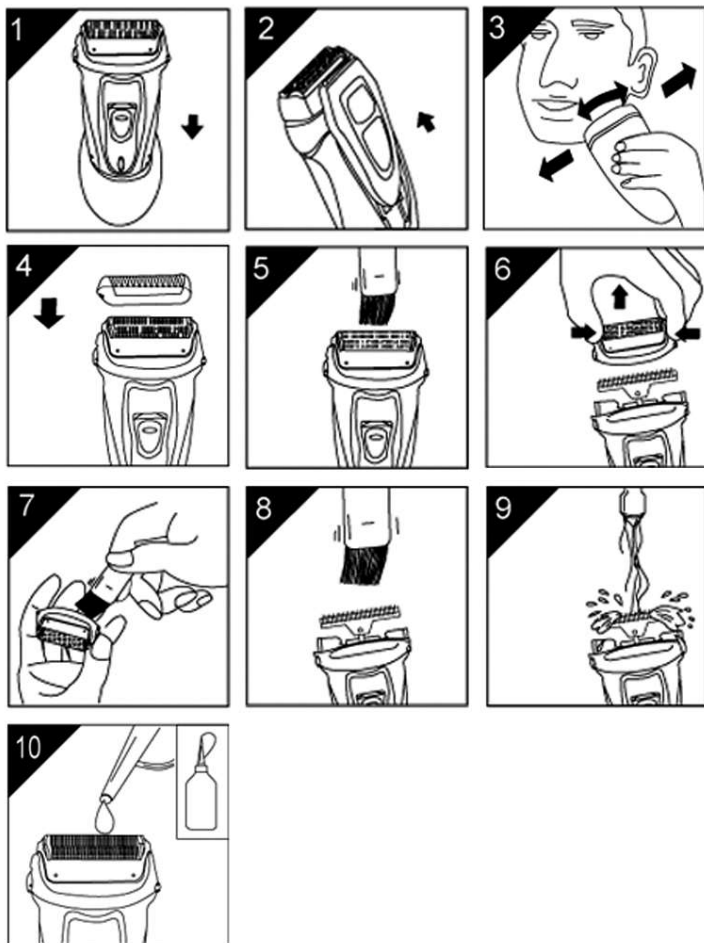
Следует принять во внимание то, что для того чтобы привыкнуть к бритве, необходимо будет побриться нею несколько раз.

ЧИСТКА

Аксессуары бритвы чистите раз в неделю.

Нажмите на головку бритвы и извлеките ее. (Рис.6)

Для чистки лезвий используйте имеющуюся среди аксессуаров чистящую щетку, лезвия вы можете промыть также водой. (Рис.5,6,7,8)





Храните и применяйте бритву при температуре в диапазоне от 5 до 35С.

В период не применения бритвы храните ее в коробке с целью предотвращения от неожиданных повреждений.

Чистку бритвенной сетки осуществляйте жидкостями, не содержащими спирт, масло.

После влажной чистки, используйте одну каплю машинного масла с целью сохранения скольжения наружного колпачка. (Рис.10)

В случае износа головки и лезвий бритвы, замените их соответствующими модели бритвы новыми частями.



YETKİLİ SERVİSLER LİSTESİ

ADANA-SEYHAN-DÖRUK SOĞUTMA -RESATBEY MAH. AV. MEHMET EROĞLU CAD. NO:8-TEL.:0322 458 55 14 **ADANA-KOZAN-DURAN SOĞUTMA-CUMHURİYET MH. DEDEOĞLU SK. SIS. APT. - TEL.:0322 516 57 78 ADANA-SEYHAN-DÜZOVA ELEKTRİK - KÜÇÜK SAAT MEYDANI HILAL HAN İS MRK NO 32 - TEL.:0322 363 67 87 ADANA-SEYHAN-ÖZER ELEKTRONİK - OBALAR CAD. SALİH ZEKİ BUĞAY İS HANI NO:11 - TEL.:0322 352 25 75 ADANA-SEYHAN-SERİN ELEKTRONİK - MAHFESİĞMAZ MH. KENAN EVREN BULV. 21.SK. KAROL SİT. E BLOK NO:2/A - TEL.:0322 233 74 84 ADANA-CEYHAN-URANYUM ELEKTRONİK - İNÖNÜ BULVARI NO: 172 - TEL.:0322 611 29 95 ADANA-CEYHAN-CEYHAN ELEKTRONİK - BÜYÜKKIRIM MH. MEHMET SERİF YİĞİT CD. 4.SK. NO:3/B-TEL.: 0322 613 45 96 ADIYAMAN-YILDIRIM SERVİS - BAHÇELİEVLER MH. 177 SK. NO:2 - TEL.:0416 214 40 83 ADIYAMAN-KAHTA-ELK. EV ALTE. TAMİRCİSİ-FATİH MH. ZAFER CD. NO:20 - TEL.:0416 725 99 89 ADIYAMAN-ÜNAL ELEKTRONİK-BAHÇELİEVLER MAH. ESKİ KAHTA CAD. NO:11/A-TEL.:0416 216 75 56 ADIYAMAN-BEYAZ ESYA TAMİR-CATI MH. BADEM SK. NO:11 BESNİ TEL.: 0416 318 32 00 AFYON-EMİN ELEKTRONİK-ENSTİTÜ CAD. NO:19-TEL.:0272 215 43 32 AFYON-DİNAR-GÖKCEOĞLU ELEKTRİK-EMİNİYET MH. YENİYOUL CD. 146 BLOK NO:4-TEL.:0272 353 53 44 AĞRI-PATNOS-ACELÉ PESİN ELEKTRONİK-BUHARA SOK. NO:12-TEL.:0472 616 46 08 AĞRI-ÖZPAZ ELEKTRONİK-ESKİ VAN CAD. NO: 341 Ömer Hamam Yanı-TEL.:0472 216 53 14 AKSARAY-İTİNA ELEKTRİK-TAS PAZARI MH. SEHİT HATİP UÇKUN SK. ESKİ TERMINAL ÇIKIŞI NO:9/A-TEL.:0382 212 63 99 AMASYA-KUTUP TEKNİK SOĞUTMA-GÖKMEDESE MAH. M.K.P. CAD. HAMİTBATIR APT. NO:115/A-TEL.:0358 212 61 66 AMASYA-SULUOVA-ÇALIŞKAN ELEKTRONİK-ÖZEL İDARE İS HANI NO:121-TEL.:0358 417 18 64 AMASYA-FLAŞ ELEKTRONİK-YÜZEVLER MAH.TORUMTAŞ SOK. NO:25 DEMİRDİS APT. ALTI-TEL.:0358 212 33 71 ANKARA-YENİMAHALLE-ERDOĞDU SOĞUTMA-CARŞI MH. DAMLADOL SK. NO:74/C-TEL.:0312 315 60 25 ANKARA-KEÇİÖREN-VEFA ELEKTRONİK-PINARBAŞI MH. ASIK PASA CD. NO: 67/C-TEL.:0312 380 42 30 ANKARA-MAMAK-YÜCEL ELEKTRONİK-ASIM GÜNDÜZ CD. 20/D-TEL.:0312 365 14 14 ANKARA-CANKAYA-GÖKSEL ELEKTRONİK-21 CD. KARTAL KAYA APT. NO:29/A KIRKONAKLAR-TEL.:0312 496 42 53 ANKARA-CANKAYA-ATM İLETİŞİM-SELANİK CAD. NO: 31/3-TEL.: 0312 419 82 70 ANKARA-GÖLBAŞI-BEKS SERVİS HİZMETLERİ-SEĞMENLER MAH. CEMAL GÜRSEL CAD. NO:51/A-TEL.:0312 484 21 19 ANKARA-BEYPAZARI-DOĞAN TEKNİK-KAYHAN GÜVEN CD. NO:22/C-TEL.:0312 762 89 19 ANKARA-SİNCAN-YİĞİT TEKNİK ONARIM-M.C.M. 12. CADDE GÜLSUYU SK. NO:5/21-TEL.:0312 244 10 31 ANKARA-KEÇİÖREN-MERT TEKNİK SERVİS-ÖZURT CD. NO:27/A AKTEPE-TEL.: 0312 380 00 22 ANKARA-ERYAMAN-ARSLANLAR ELEKTRONİK-GÜZELKENT MAH.ÇARŞI ARYA 511 SK. NO:40-TEL.:0312 279 16 41 ANKARA-ZİLİYAL-ARTUKLU ELEKTRİKLY EV ALETLERİ-SAKARYA CD. ÖRNEK İSHANI NO:8/70 TEL.: 0312 435 83 55 ANTALYA-KUMLUCA-AGÜL TEKNİK SERVİS HİZMETLERİ-ADNAN MENDERES BULV.KAVAKLI KUYU CAD. YEDİTEPELER KAR.SULAR APT.NO:9-TEL.:0242 887 53 80 ANTALYA-CANKALP ELEKTRONİK-TUZCULAR MAH. İMARET SOK. FARAÇLAR PASJ.NO:11-TEL.:0242 242 31 35 ANTALYA-MANAVAT-ÖNAL İLETİŞİM-ASAĞI PAZARCI MH. İBRAHİM SÖZEN CD. SELALE PSJ. NO: 18 1006 SK. TEL.:0242 742 35 36 ANTALYA-ALANYA-ÇINTAS ELEKTRONİK-SARAY MH. ATATÜRK CD. HACI HAMOĞLU CAD. NO: 20/A-TEL.:0242 513 88 85 ANTALYA-MERKEZ-BÜYÜKGEBİZ ELEKTROMEKANİK GÜVENLİK-MUSTAFA GÖKSÜL-KIZILSARAY MH. DOLAPLIDERE CD. 80 SK. ÇAKMAK İS HANI NO: 8/5-TEL.: 0242 243 33 90 ARDAHAN-YILDIRIM ELEKTRİK-ATATÜRK CAD. NO:69-TEL.:0478 211 28 58 ARTVİN-ARTVİN ELEKTRİK-HALKEVİ CADDESİ NO: 12-TEL.: 0466 212 10 82 AYDIN-YILMAZ ELEKTRONİK-KURTULUŞ MH. GARAJ CD. NO:5/B-TEL.:0256 212 00 35 AYDIN-SÖKE-ÖZLEM ELEKTRONİK-YENİ CAMI MH. SEKİLER CD. NO: 47-TEL.:0256 518 26 40 AYDIN-NAZİLLİ-BARIN ELEKTRONİK-ALINTAŞ MH. HÜRRIYET CD. NO:161 B-TEL.: 0256 315 43 21 BALIKESİR-BANDIRMA-PARK ANIL SOĞUTMA-GÜNAYDIN MAH. 2.OKUL CAD.NO:16/A-TEL.:0266 713 56 78 BALIKESİR-ERDEMİT-ÖZER TEKNİK-CAMI VASAT MH. ANIK CD. NO:12/A-TEL.:0266 373 12 44 BALIKESİR-BURHANİYE-UGUR TEKNİK SOĞUTMA-MAHKEME MH. MİTHATPAŞA CD. NO: 68-TEL.:0266 412 86 89 BALIKESİR-KILIÇ ELEKTRONİK-YENİ ÇARŞI BASIN SOK. NO: 4/B-TEL.:0266-241 87 54 BALIKESİR-GÖNEN-GÜRSES ELEKTRONİK-MALKOÇ MAH. MUFTU SEVKET CAD. 76.SK. NO:2/B-TEL.:0266 762 01 28 BALIKESİR-BANDIRMA-DİJİTAL ELEKTRONİK-17 EYLÜL MAH.HAVUZLU BAHÇE SK.NO:8/A-TEL.:0266 715 16 46 BALIKESİR-ERDEK-MERT TEKNİK-YALI MH. HÜKÜMET CD. NO:55-TEL.:0266 845 61 10-97 BARTIN-MARTI ELEKTRONİK-HENDEKİYANI CAD. ORTA MAH.101/B - BARTIN-TEL.:0378 228 34 22 BARTIN-ŞAHİNLER ELEKTRONİK-CUMHURİYET CD. NO:20 2000 İS MERKEZİ KARŞISI-TEL.:0488 213 17 02 BİLECİK-EDEBALI TEKNİK-İSTİKLAL MH V.REFİK A ÖZTÜRK CD NO: 1/A-TEL.:0228 212 46 80 BİNGÖL-KARLIOVA-MEHMET KARTAL - KARTAL ELEKTRONİK-CUMHURİYET CD. NO:8-TEL.:0426 511 26 39 BİNGÖL-SİMGE ELEKTRONİK- YENİŞEHİR MH. YESİM SK. BOĞATEKİN APT ALTI NO:14/C-TEL.:0426 213 77 56 BİTLİS-AHLAT-UGUR SOĞUTMA-TOKİ KONUTLARI YUKARI ÇARŞI-TEL.:0434 412 41 72 BİTLİS-DİZAYN ELEKTRİK-NUR CAD. EREM CENTER İS MERKEZİKAT:2 NO:5-TEL.:0434 226 74 43 BOLU-BEST ELEKTRONİK-TABAKLAR MAH.CUMHURİYET CAD.NO:28/B-TEL.:0374 218 12 25 BURSA-OSMANGAZI-AKYÜZ ELEKTRONİK-ÇİRPAN MH. UYSAL SK. NO:13/B-TEL.:0224 254 60 76 BURSA-GEMLİK-ACİL TV TAMİR SERVİSİ-DEMİR SUBAŞI MH. FIRIN SK. NO:7-TEL.:0224 514 71 20 BURSA-MUDANYA-ER TİCARET-ÖMERBEY MH. CAMI SK. SU APT. NO:30-TEL.:0224 544 86 16 BURSA-MUSTAFAKEMALPAŞA-AGUŞ ELEKTRİK-HAMZABEY MAHALLESİ PAZARYERİ SOKAK NO: 2/A-TEL.:0224 613 19 99 BURSA-İNEGÖL-S.B.S ELEKTRONİK-OSMANIYE MH.DERE SK. N:25/D-TEL.:0224 715 48 94 BURSA-KARACABEY-GÜRKAN TİCARET-RUNGUÇPAŞA MH. 14. SK. NO:11-TEL.: 0224 676 66 80 BURSA-NİLÜFER-ÖZME TEKNİK-KARAMAN MH. BAYINDIR SK. NO:4/B CARREFOUR KARŞISI-TEL.: 0224 249 12 48 ÇANAKKALE-ÇAN-TÜRKE ELEKTRONİK-CUMHURİYET MAH. ÇANAKKALE CAD.NO:41-TEL.:0286 416 13 89 ÇANAKKALE-GELİBOLU-GÜVEN ELEKTRONİK-YAZICIZADE MAH. MİRALAY SEFİK AKER CAD. 2. SOK NO:4 / A TEL.:0286 566 90 70 ÇANAKKALE-MERKEZ-SAM ELEKTRONİK-İSMETPAŞA MH. ARSLANCA SK.-TEL.:0286 212 35 59 ÇANKIRI-BİLGİÇLER ELEKTRONİK-BUGDAY PAZARI MH. A.TALAT ONAY BULVARI SAIM AĞA SİT. B/BLOK TEL.:0376 213 48 19 ÇORUM-HİTİT SOĞUTMA-YENİYOUL MH. MUFTU AHMET GÖKESME SK. NO: 5 / I-TEL.:0364 225 70 58 ÇORUM-UGUR ELEKTRONİK-ÇÖRÜTLER MAH. FATİH CAD. 5.SOK.EYUP SULTAN APT. NO:1/C-TEL.:0364 227 44 91 ÇORUM-ÖMÜR ELEKTRONİK-CENGİZTOPEL CD. NO:2/F-TEL.:0364 224 68 09 ÇORUM-ALACA-EROL ELEKTRONİK-AHYAN MH. ANKARA CD. NO:18-TEL.:0364 311 31 13 DENİZLİ-KARDELEN SOĞUTMA-EMEK CD. NO: 30-TEL.:0258 241 67 31 DENİZLİ-ÖZ ELEKTRONİK-ÇAYBAŞI CD. ÜNAL APT. NO: 28-TEL.:0258 261 29 25 DENİZLİ-MERKEZ-ÇAĞLAYAN SOĞUTMA-TOPRAKLIK MH. TURAN GÜNEŞ CD.NO:34 TEL.: 0258 242 85 86 DİYARBAKIR-BİSİM-ŞİK ELEKTRİK-KURTULUŞ MH. AHMET ARIF BULVARI NO: 19/F-TEL.:0412 415 05 94 DİYARBAKIR-İLKADIM TİCARET-BATIKENT SİT. A/5 BLOK ALTI NO:1 SAĞLIK OCAĞI YANIBAĞLAR-TEL.:0412 235 70 89 DİYARBAKIR-AZİZ ELEKTRONİK-HATBOYU CD. 469. SK. GÜNEŞ 2 APT. NO:3/B-TEL.:0412 223 33 46 DİYARBAKIR-SILVAN-DİJİTAL ELEKTRONİK-KALE MH. SAMİ SEÇKİN CD. NO:9/B-TEL.:0412 711 44 14 DİYARBAKIR-JAPON**

YETKİLİ SERVİSLER LİSTESİ



RECEP-YENİ MAH 19 MAYIS CAD NO74-TEL.:0412 511 24 10 **DIYARBAKIR-BAĞLAR-AZİZ ELEKTRONİK-HATBOYU CD. 469 SK. NO:3/B-TEL.:** 0412 236 81 10 **DÜZCE-ENSAR TEK SU SİSTEMLERİ-AZMİNNİLLİ MH. AYDINPINAR CD. SERHAT SK.NO:1/B-TEL.:**0380 514 34 12 **DÜZCE-BULUŞ ELEKTRONİK-CEDİDİYE MAH. MIMAR SINAN CAD.-TEL.:** 0380 514 66 81 **EDİRNE-UZUNKÖPRÜ-GÜVEN TEKNİK-GAZI CAD. YUSUF SOK. YURDACAN PASAJI NO:7-TEL.:**0284 513 89 66 **EDİRNE-YILDIZ SOĞUTMA-1.MURAT MH. GÜNGÖR MAZLUM CAD. SERHAT SİTESİ B/BLOK 35/A-TEL.:**0284 235 37 63 **EDİRNE-KESAN-MUTLU TEKNİK-YUKARI ZAFERİYE MH. İLYASBEY CD. NO:32/B-TEL.:**0284 715 22 71 **ELAZIĞ-ÖZDEVE TEKNİK-İZZETPAŞA MAH.KAZIM BAYER CAD.NO:24/A-TEL.:**0424 238 51 67 **ELAZIĞ-YILMAZ BOBİNAJ-YENİ MAH. KEMAL SEDELE CAD. NO:12/E-TEL.:**0424 212 08 96 **ELAZIĞ-GÜNEŞ ELEKTRONİK-KÜLTÜR MAH. VALİ FAHRİBEY CD. NO:113/D-TEL.:**0424 233 10 18 **ERZİNCAN-AYDINLAR ELEKTRİK-İNÖNÜ MAH. MERKEZ CARŞISI 15.5K NO:5 -TEL.:**0446 223 59 76 **ERZİNCAN-REFAHİYE-BİLGİN ELEKTRONİK-ERZİNCAN CAD. BELEDİYE İŞ HANI-TEL.:**0446 611 26 10 **ERZURUM-OLTU-GÜVEN ELEKTRONİK-ZIYABEY CAD. BELEDİYE PSJ. NO:6-TEL.:**0442 816 42 23 **ERZURUM-ATILAY ELEKTRONİK-KONGRE CAD. HASIRHAN PAŞJ. NO:87-TEL.:**0442 213 30 60 **ERZURUM-İSPİR-YILMAZ ELEKTRONİK-ZIYAPASA CD. ASAĞI MH. NO:184-TEL.:**0442 451 40 95 **ESKİŞEHİR-ARZU ELEKTRONİK-DELİKLİTAŞ MH. GÜRMAN SOK. NO:37/B-TEL.:**0222 234 87 15 **ESKİŞEHİR-SİVRİHİŞAR-DERMAN ELEKTRONİK-CAMİKEBİR MH. YUNUSEMRE CD. NO:7-TEL.:**0222 711 22 60 **GAZİANTEP-ELEKTRİK EV ALETLERİ TAMİRİSİ-MÜTERCİM ASIM CAD. KÖRÜKÇÜ SOK. NO:8/A-TEL.:**0342 231 00 73 **GAZİANTEP-ISLAHİYE-YILMAZ SOĞUTMA-AYDINLIK MH. 602 CAD.ÜNLÜ SİTESİ NO:2-TEL.:**0342 862 12 20 **GAZİANTEP-İKİZÖLÜ ELEKTRONİK-BEY MAH. EBLEHAN CARŞISI NO:12/A-TEL.:**0342 230 71 00 **GAZİANTEP-NİZİP-CAPAN TEKNİK-CUMHURİYET MAH. MERMER SOK. NO:10-TEL.:**0342 517 51 66 **GİRESUN-BULANCAK-YÜKSEL SOĞUTMA-İHSANİYE MH. CEMAL GÜRSEL. CD. NO: 257-TEL.:**0454 318 17 28 **GİRESUN-UĞUR ELEKTRONİK-HACI HÜSEYİN MH. GAZI CD. NO: 185 /1-TEL.:**0454 212 00 90 **GÜMÜŞHANE-GÜMÜŞHANE SERVİSİ-HASANBEY MH. HASANBEY CD.NO:17/A-TEL.:**0456 213 51 40 **HATAY-SAMANDAĞ-GÜNEŞ ELEKTRİK-ATATÜRK MAH. İSKELE CAD. HAYUK PSJ.NO:38-TEL.:**0326 512 71 04 **HATAY-KIRIKHAN-SEREN MAKİNA-BARBAROS MAH. BOZTEPE CAD. NO:23/B-TEL.:**0326 344 32 49 **HATAY-ANTAKYA-SERİ SOĞUTMA-KURTULUŞ CD. NO:51/C-TEL.:**0326 213 28 32 **HATAY-ERZİN-YELİZ BOBİNAJ-MUSTAFAHİ MH. İSTASYON CD. NO: 143-TEL.:**0326 48148 32 **HATAY-REYHANLI-BAS TEKNİK SOĞUTMA-ATATÜRK CD. DÖĞÜCÜLER İSHANI NO:1-TEL.:**0326 413 44 04 **HATAY-REYHANLI-ÖZ İŞ SOĞUTMA-CUMHURİYET MH. TAYFUR SÖKMEN CD. NO:24/B-TEL.:**0326 413 21 22 **HATAY-DÖRTÖYL-FATİH ELEKTRONİK-SANAYİ MH. EVREN CD. YENİ SİNEMA KARŞISI NO:15 -TEL.:**0326 712 86 44 **HATAY-İSKENDERUN-GÜLISTAN ELEKTRONİK-KURTULUŞ MH. S. ÖĞÜZ YENER CD. NO:64/C-TEL.:**0326 613 50 64 **İĞDIR-PARLAK TEKNİK-TOPLUKAR CD. NO:34-TEL.:**0476 227 47 51 **İSPARTA-ÖZSOYLAR SOĞUTMA-YAYLA MAH. İSMETPAŞA CAD. NO: 60 SİFA TIP MERKEZİ ALTI-TEL.:**0246 223 13 61 **İÇEL-ERDEMLİ-ESEN ELEKTRİK-MERKEZ MAH. ATATÜRK CAD. NO:11-TEL.:**0324 515 68 87 **İÇEL-MEZİTLİ-AKKISAN SOĞUTMA&ELEKTRONİK-GMK.BUL. FATİH MH. 18 SK ÖZÜDOĞRU SİT. 3/A-TEL.:**0324 359 44 34 **İÇEL-PINAR ELEKTRONİK-MAHMUDİYE MH. 108. CD. NO:32/B-TEL.:**0324 336 82 98 **İÇEL-TARSUS-MERT ELEKTRONİK-GAZİLER MAH. ATATÜRK CAD. NO:119-TEL.:**0324 626 83 98 **İÇEL-TARSUS-TEKNİK İŞ ELEKTRİK TİC.-ATATÜRK CAD. UĞUR İS HANI NO:1-TEL.:**0324 6242797 **İÇEL-ANAMUR-CELİK ELEKTRONİK-BAHÇE MH. ORMAN İSLETMESİ ALTI NO:61/B-TEL.:**0324 814 85 70 **İÇEL-HAKAN ELEKTRONİK-BAHÇELİEVLER MH. 1809 SK. DİNLİ APT. ALTI NO:3/B-TEL.:**0324 328 03 25 **İÇEL-SİLİFKE-SADIK ELEKTRİK-GÖKSU MAH. ÖBÜZKAAN CAD. DERYALAR APT.NO:22/B-TEL.:**0324 714 05 54 **İSTANBUL-ATAŞEHİR-VURAL ELEKTRONİK-KARAMAN GİFTLİK YOLU NO:12/ESKİ PTT HAST. KARŞISI/İÇERENKÖY TEL.:**0216 575 63 35 **İSTANBUL-ŞİŞLİ-YILKA TİCARET-SEYMEN SOK. NO:27/A KURTULUŞ-TEL.:**0212-233 80 53 **İSTANBUL-KÜÇÜKÇEKMECE-ÇAĞDAŞ SERVİS-CENNET MAH.Y. KEMAL BEYATLI CAD. NO:14/D-TEL.:**0212 579 35 30 **İSTANBUL-ZEYTİNBURNU-KARDEŞLER SOĞUTMA-SEYİT NİZAM MAH. SAHİT ERKAN ALYANAK SOK. NO:11-TEL.:**0212 546 57 36 **İSTANBUL-ESENLER-YILDIRIM ELEKTRONİK-KAZIM KARABEKİR MAH. 2.SOK. NO:10 -TEL.:**0212 611 10 76 **İSTANBUL-EMİNOĞLU-İRMAK DIŞ TİCARET-TAHTAKALE CD. TAHTAKALE TİCARET MERKEZİ NO:34 2.BODRUM NO:204 -TEL.:**0212 520 55 80 **İSTANBUL-ÜMRANİYE-GÖZDE ELEKTRONİK-ATATÜRK MH. ALEMDAĞ CD. YILDIZ SK. NO:12/A-TEL.:**0216 329 57 03 **İSTANBUL-MALTEPE-GÜR TEKNİK SERVİS-BAGDAĐ CD. BOLAYIR SK. NO:3/A-TEL.:**0216 352 25 20 **İSTANBUL-BEYLİKDÜZÜ-SC ELEKTRONİK-GÜZELYURT MH. MIMAR SINAN CD. NO:71-TEL.:**0212 852 78 50 **İSTANBUL-GAZİOSMANPAŞA-DEDEOĞLU ELEKTRİK-2124 SOK NO:4 SULTANÇİFTLİĞİ-TEL.:**0212 594 50 91 **İSTANBUL-TUZLA-AKIN İSİ TEKNİK SERVİS-YAYLA MH. F.ÇAKMAK CD. İSMAIL AĞA SK. NO:11 TEL.:**0216 395 66 62 **İSTANBUL-SARİYER-HİSAR SERVİS 1-NURİPAŞA CD NOV48A BAĞLAR MEVKİ YENİKÖY-TEL.:**0212 223 27 96 **İSTANBUL-BÜYÜKÇEKMECE-AYGÜL DEKORASYON-19 MAYIS MH. OSMAN GAZI CD. NO: 7-TEL.:**0212 881 33 18 **İSTANBUL-GAZİOSMANPAŞA-CAM TEKNİK-İSLAMBEY MAH NECİP FAZIL CAD 257 SK NO:25-TEL.:**0212 597 86 62 **İSTANBUL-KÜÇÜKÇEKMECE-YILDIZ ELEKTRİK SOĞUTMA-HALKALI CD. ANADOLU PSJ. NO: 185-TEL.:**0212 580 76 02 **İSTANBUL-KÜÇÜKÇEKMECE-BATI TEKNİK-GÜLTEPE MH. DELİORMAN CD. NO:75 SEFAKÖY-TEL.:**0212 599 36 79 **İSTANBUL-BAYRAMPASA-ÖZKAN ELEKTRONİK-KARTALTEPE MH. BİLGEHAN CD. NO:36-TEL.:**0212 564 33 46 **İSTANBUL-GAZİOSMANPAŞA-TOROS ELEKTRONİK-MERKEZ MH. BAĞLAR CD. NO:77-TEL.:**0212 563 50 38 **İSTANBUL-ŞİŞLİ-CHIP ELEKTRONİK-BOZKURT CAD. NO: 235-TEL.:**0212 231 65 43 **İSTANBUL-GÜNGÖREN-YÜKSEL ELEKTRONİK-M.FEYZİ ÇAKMAK MAH.İNÖNÜ CAD. NO: 138-TEL.:**0212-504 61 42 **İSTANBUL-BEYOĞLU-TOLGA ELEKTRONİK-CAMİ KEBİR MH. DEREBOYU CD. NO:28 KASIMPASA-TEL.:**0212 235 65 34 **İSTANBUL-AVCLAR-NUR ELEKTRONİK-DENİZKÖSKLER MAH.DERYA SOK. NO:36/1-TEL.:**0212 494 12 82 **İSTANBUL-BAGCILAR-ÇAĞLAYAN ELEKTRONİK-İSTOÇ 25 ADA NO:109-TEL.:**0212 659 92 49 **İSTANBUL-KADIKÖY-UMUT ELEKTRONİK-HALITAĞA CAD. CELAL MUHTAR SOK. NO:20/2-TEL.:**0216 346 39 78 **İSTANBUL-ZEYTİNBURNU-UZMAN ELEKTRONİK-YENİDOĞAN MH. 42.SK NO:50-TEL.:**0212 582 36 37 **İSTANBUL-KADIKÖY-MICROSYSTEM ELEKTRONİK-1. ORTA SK. NO:18/1 GÖZTEPE-TEL.:**0216 411 91 50 **İSTANBUL-MALTEPE-BEYDAĞI TEKNİK ELEKTRONİK-BAGLARBASİ MAH. İNÖNÜ CAD.-TEL.:**0216 457 63 34 **İSTANBUL-BAGCILAR-KURMU ELEKTRONİK-KEMALPAŞA MAH. NAMIK KEMAL CAD. NO: 126-TEL.:**0212 429 34 19 **İSTANBUL-ŞİŞLİ-KASYA ELEKTRONİK-MECİDİYE CAD. İMAM FEYZÜLLAH SOK. NO:2/B -TEL.:**0212 211 33 11 **İSTANBUL-BAKIRKÖY-İKİZLER ELEKTRONİK-SAKIZAĞA MH. BERRİNCİNİ SK. NO:16/A-TEL.:**0212 543 85 83 **İSTANBUL-ÜSKÜDAR-KÖYLÜBAY ELEKTRONİK-ALBAY HÜSAMETTİN ERTÜRK SK. NO:7/A ÇENGELKÖY TEL.:**0216 318 35 13 **İSTANBUL-ÜSKÜDAR-AKÇELİK TİCARET-MIMAR SINAN MH. İSMAIL DÜMBÜLLÜ SK. NO:9/A-TEL.:**0216 342 99 22 **İSTANBUL-KADIKÖY-TELVID ELEKTRONİK-MAZHAR OSMAN SOK FERAH APT NO:24/A FENERYOLU-TEL.:**0216 414 66 00 **İSTANBUL-İKİTELLİ-BARIŞ TEKNİK-ATATÜRK MH. İKİTELLİ CD. DURAK SK. NO:18 TEL.:**0212 471 04 76 **İSTANBUL-K.ÇEKMECE-ENGİN ELEKTRONİK-**



YETKİLİ SERVİSLER LİSTESİ

TEVFIK BEY MH. MERKEZ CD. ORKIDE SOK. NO:3/1-TEL.:0212 598 44 76 **İSTANBUL-BAHCELİEVLER-SEV-CAN DAYANIKLI TÜK.MALLARI-**
YILDIRIM BEYAZIT CD.ZAFER MH. TÜRKBEYİ SK. NO:6/2-3-TEL.:0212 552 45 87 İSTANBUL-ŞİŞLİ-İSİK ELEKTRONİK-AVAZAĞA MASLAĞ
ATATÜRK CD NO: 25-TEL.:0212 289 76 94 İSTANBUL-PENDİK-GÖKHAK ELEKTRONİK-BATI MH. SABRİ TASKIN CD. SEBİL SK. NO:4/1
TEL. : 0216 354 07 00 İSTANBUL-G. PAŞA-ATILIM ELEKTRONİK-CEBECİ MAH. 2472 SOK. NO:14/A SULTANCIĞITLIĞI-TEL.:0212 475
85 62 İSTANBUL-GÜNGÖREN-NUR ELEKTRİK ELEKTRONİK-MERKEZ MH. ASALET CD. NO: 22/D-TEL.:0212 641 42 09 İSTANBUL-BEYOĞLU
ULUDOĞAN ELEKTRONİK-KAYABAŞI ÇIKMAZI NO: 4/B PASABAĞÇE-TEL.:0216 322 85 85 İSTANBUL-KARTAL-ÖZÖĞLU ELEKTRONİK-
KIZILYAY BULVARI CD. BAHADIR SK. 4/A-TEL.:0216 387 18 87 İSTANBUL-FATİH-SOYLU TEKNİK-HIRKAI SERİF CAMI ARKASI ESKİ ALI PAŞA
CD. NO: 26-TEL.:0212 431 85 88 İSTANBUL-FATİH-IRMAK DIŞ TİCARET-HACI KADIN CD. NO:15 K.M. PAŞA TEL. :0212 589 75 27 İSTANBUL-
SİLİVRİ-POD ELEKTRONİK-P.M. PAŞA MH. HACI PERVANE CD. NO:35/B-TEL.:0212 728 76 75 İSTANBUL-GÖLTEPE-BİLİM ELEKTRONİK-
HARMANTEPE MH. ABDE İPEKÇİ CD. NO:14/D-TEL.:0212 278 72 27 İZMİR-BERGAMA-GEZİNİ SERVİS-KEMALBEY CAD. NO:82-84-
TEL.:0232 433 35 15 İZMİR-KONAK-TUNCA ELEKTRİK-76 SK 10/A GÜZELYALI-TEL.:0232 244 40 62 İZMİR-CAMDİĞİ-KUODET ELEKTRONİK-
BURAK REİS CAD. NO: 239/A-TEL.:0232 435 81 36 İZMİR-MENEMEN-AY ELEKTRONİK-DR. SELAHATTİN ÖZKURT CD. NO:22/B-TEL.:0232
832 02 31 İZMİR-KONAK-SİSTEM ELEKTRONİK-2414 SK. NO.10 GÖLTEPE-TEL.:0232 469 72 69 İZMİR-KARŞIYAKA-LEVENT ELEKTRİK
LABORATUVARI-1710 SK. NO:70/B ESHOT SOKAĞI-TEL.:0232 381 14 42 İZMİR-KARŞIYAKA-ASMERKEZ TİCARET-ESKİ TRAMVAY CD.
1475. SK. NO:78/1B ALAYBEY-TEL.:0232 364 33 73 İZMİR-BORNOVA-ACEM ELEKTRONİK-552/2 SK. NO: 4/A-TEL.:0232 339 73 31 İZMİR-
KONAK-KILIÇ ELEKTRONİK-BARBAROS HAYRETTİN PAŞA CD. NO:62/1 LEVENT-TEL.:0232 433 15 19 İZMİR-URLA-İLTER ELEKTRONİK-
İZMİR 75. YILI CADDESİNO:81/C-D-TEL.:0232 754 44 44 İZMİR-BUCA-ÇAĞLAR ELEKTRONİK-670/1 SK. NO:57/B-TEL.:0232 276 27 77
İZMİR-VEYİLSÜYR-UMUT ELEKTRİK & ELEKTRONİK-YILDIZ CAD. NO: 152/A-TEL.:0232 244 65 77 İZMİR-ÖDEMİS-MURAT ELEKTRONİK-
MURMUR MH. SANAYİ SİT. 9 SK NO: 10-TEL.:0232 544 41 98 KAHRAMANMARAS-AKSUNGÜR ELEKTRİK-UZUNLUK CAD. 20.SOKAK
NO:20/A-TEL.:0344 212 77 50 KAHRAMANMARAS-KALE ELEKTRONİK-FEVZİPAŞA MH. UZUNLUK CD. TEL.: 0344 225 07 94
KAHRAMANMARAS-ELBİSTAN-DEİRÖĞLÜ SOĞUTMA-GÜNEŞLİ MH. TERMINAL CD. NO:30-TEL.:0344 413 60 67 KARABÜK-SAFRANBOLU-
MEHMET SAĞLAM - GÖKYA TEKNİK-İNÖNÜ MH. ESKİ BAĞLAR SK. NO:13-TEL.:0370 712 24 97 KARABÜK-ACEM ELEKTRONİK-VAKIF
İS HANI KAT:2 ENMİNİY MÜDÜRLÜĞÜ YANI-TEL.:0370 424 32 00 KARAMAN-ÖZ AS SOĞUTMA-ABBAS MH. MUT CD. NO: 82/A TEL. :0338
214 56 74 KARS-AYDIN ELEKTRONİK-KAZIM KARABEKİR İŞHANI KAT:2 NO: 125-TEL.:0474 212 87 82 KASTAMONU-TASKÖPRÜ-DEĞİŞİM
ELEKTRİK-TABAĞHANE MH. ATATÜRK CD. NO:55/A-TEL.:0366 417 42 04 KASTAMONU-TOSYA-DOĞUŞ SOĞUK SUKUNAT MH. 15/A-TEL.
0366 313 42 59 KASTAMONU-HARUN TELEKOMÜNİKASYON-İNÖNÜ MAHALLESİ AFSINBEY SOKAK NO:8/B-TEL.:0366 212 33 66
KAYSERİ-MELİKGAZİ-AKTÜRK BEYAZ EŞYA SERVİSİ-AYDINLIKEVLER MH.FIRAT CD.KRISTAL APT. A-B NO.17 TEL.:0352 332 08 25
KAYSERİ-MELİKGAZİ-KIŞI ELEKTRONİK-CORAKÇILAR MH. CENGİZ TOPEL CD.NO:20/B-TEL.:0352 320 14 00 KAYSERİ-DEVELİ-UBÜR
SOĞUTMA-HARMAN MAHALLESİ BELEDİYE PAŞAĞI ÜZERİ NO: 15-TEL.:0352 621 56 31 KAYSERİ-SÖNMEZ ELEKTRONİK-CAMI KEBİR
MAH. BASMANE SOK. NO:16/A-TEL.:0352 231 69 62 KAYSERİ-ZERO COMPUTER-SAHABİYE MH. METE CD. SAHİR SATOĞLU SK. SATOĞLU
AP D. 1-TEL.:0352 232 15 34 KIRIKKALE-KARDEŞLER ELEKTRONİK-GÜZELTEPE MH. CELAL ATIK CD. NO:4/B-TEL.:0318 224 47 42
KIRKLARELİ-MERKEZ-BÜSE ELEKTRONİK-YILMAZ MH. ESKİ KIRKLARELİ CD. EFSANE DÜĞÜN SALONU YANI NO:36/A TEL. :0288 412 89 92
KIRSEHİR-GARANTİ ELEKTRONİK-ANKARA CD. CİNGÖZ BEBE ARKASI YAĞMUR İŞHANI NO:9/B-TEL.:0386 214 02 18 KİLİS-FLAŞ
ELEKTRONİK-SEHİTLER PARKI KARŞISI NO:63/1-TEL.: 0348 814 55 28 KOCAELİ-DORUK TEKNİK HİZ. -KARABAŞ MH. CENGİZ TOPEL
CD. MÜNECİM ARIF SK. NO:6/A-TEL.:0262 331 11 66 KOCAELİ-KARAMÜRSEL-KILIÇ ELEKTRONİK-İNÖNÜ CD. M.YASEF SK. NO:10/M-
TEL.:0262 452 55 35 KOCAELİ-DILOVASI-SAMET ELEKTRONİK-BAĞDAT CAD NO: 42/2-TEL.:0262 754 79 86 KOCAELİ-DARICA-KARDEŞLER
ELEKTRONİK-KAZIM KARABEKİR MH. MEVALANA CAD. NO: 1/A-TEL.:0262 656 27 88 KOCAELİ-GEZBE-YILDIRIM ELEKTRONİK-H. HALİL
MH. 1209 SK. NO:13/C-TEL.:0262 641 35 88KONYA-BEYŞEHİR-SELVİ SOĞUTMA-HACI ARMAĞAN MH. ANTALYA CD. NO:108/F-TEL.:0332
512 40 10 KONYA-SELÇUKLU-SAFİR SOĞUTMA-FERİT PAŞA MH. GÜNEY SK. NO:3/F KULE SİTE CİVARI-TEL.:0332 236 36 75 KONYA-
ERKAM SOĞUTMA-KARAKURT MH. FURKAN DEDE CD.ASBASKAN SK. NO:13/B-TEL.:0332 350 00 32 KONYA-ÖZCAN SOĞUTMA VE ISITMA
LTD ŞTİ-NİSANTASIMH. HULUSİ BAYBAL CD. NO:36/A-TEL.:0332 236 33 37 KONYA-SELÇUKLU-KONSEY SOĞUTMA VE ISITMA-KÜÇÜK
İHSANİYE MH. SAİR GUBARI SK.BİNSA SİTESİ ALTI NO : 15 TEL.:0332 321 21 22 KONYA-AKŞEHİR-EROL ELEKTRONİK-MEYDAN MAH.
ÇOCUK PARKI KOD NO:38-TEL.:0332 812 61 12 KONYA-MERAM-GÜRKAN TEKNİK-İHTİYARETTİN MH.SIRÇALI MEDRESE CD.İBNİBİBİ
SK. NO:1/B-TEL.:0332-351 02 03 KONYA-SEYDİŞEHİR-TUNCER ELEKTRONİK-KIBRIS CD. NO:26-TEL.:0332 582 93 92 KONYA-DURMALAR
ELEKTRİK-ANKARA-KONYA CAD. NO:67-TEL.:0332 673 28 48 KONYA-EREĞLİ-ERDEMİR TEKNİK-ÜÇ 602 MH. KIBRIS CD.ELİT APT. NO:3
TEL.: 0332 713 02 53 KÜTAHYA-ELİFOĞLU ELEKTRİK-FATİH SULTAN MEHMET BULVARI DUĞUR CAMİİ ALTI 43/B-TEL.:0274 226 32
80 MALATYA-YUVAM ELEKTRONİK-İSTİKLAL MH. FUZULİ CD.İMAMOĞLU SK. NO:1-TEL.:0422 322 52 88 MALATYA-HALİM ELEKTRONİK-
SARAY MH. DEVECEL SK. NO:3-TEL.:0422 321 86 08MANİSA-SOMA-GÜRMAK TEKNİK-KURTULUS MH. İDMAN SK. NO:47/A-TEL.:0236
613 66 56 MANİSA-SALİHLİ-AYKAR SOĞUTMA- BESEYLÜL MH. BELEDİYE CD. NO-TEL.:243-0236 714 88 68 MANİSA-AY ELEKTRONİK
MANİSA ŞB.-YARHASANLAR MAH. ESKİ HASAĞA 2306 SOK. NO: 18/A-TEL.:0236 237 30 62-63 MANİSA-BURCU ELEKTRONİK-TUNCA
MAH. KURTULUS CAD. NO:54-TEL.:0236-234 57 42 MANİSA-TURGUTLU-EMİN ELEKTRONİK-ALTAY MH. SEVİNÇ SK. NO:25-TEL.:0236
313 28 35 MANİSA-AKHİSAR-AKIN ELEKTRONİK-PASA MAH. 7.SOK. NO:25BELEDİYE ARKASI-TEL.:0236 413 50 53 MANİSA-SARUHANLI-
ŞEN SOĞUTMA-ATATÜRK MH. 7 EYLÜL CD. NO: 21/B-TEL.:0236 357 12 00 MANİSA-KULA-ERDAL KARAHAN-TERMO DİNAMİK-CAMİLİ
CEDİT MH. 62 SK. NO:67-TEL.:0236 816 70 99 MARDİN-MİDYAT-SAĞLAM ELEKTRONİK-ESNAF SANATKARLAR KREDİ KOOP. KARŞISI
2 CD.NO:56-TEL.:0482 462 33 99 MARDİN-KIZILTEPE-İBRAHİMOĞLU İSITMA-SANLIURFA CAD. ECE PAŞAĞI NO:7-TEL.:0482 312 55 99
MARDİN-DERİK-UZAY ELEKTRONİK-BELEDİYE MEYDANI NO:36-TEL.:0482 251 34 35 MARDİN-YENİŞEHİR-MERKEZ TEKNİK-KARAYOLLARI
ARKASI BARİS CAD GÜNAYDIN APT ALTI-TEL.:0482 212 83 06 MARDİN-NUSAYBİN-BÜDÜN ELEKTRONİK-ZEYNEL ABİDİN MH. ÇİLEK
SK NO: 1/B-TEL.:0482 415 61 98 MUĞLA-FETHİYE-ANADOLU TEKNİK SERVİS-ÖLÜDENİZ YOLU ÜZERİ BAHA ŞIKMAN CD.NO:157-
TEL.:0252 611 39 12 MUĞLA-MİLAS-AFŞİN YILDIRIM - TEKNİK SOĞUTMA-HACI İLYAS MAH. PAZAR SOK.NO:14-TEL.:0252 512 14 45
MUĞLA-YATAĞAN-ASTEKNİK İSITMA SOĞUTMA SERVİSİ-YENİ MH. 152. SK. NO:8-TEL.:0252 572 56 31 MUĞLA-DALAMAN-ÖZKAN

YETKİLİ SERVİSLER LİSTESİ



TEKNİK SOĞUTMA-MERKEZ MAHALLESİ ATATÜRK CD.NO:56-TEL.:0252 692 25 25 MUĞLA-ELBO ELEKTRİK ELEKTRONİK-ORHANIYE MH. HÜRRIYET CAD. NO:1/6-TEL.:0252 214 18 84 MUĞLA-DATCA-MELİH ELEKTRONİK-İSKELE MH. AMBARCA CD. NO:17-TEL.:0252 712 02 30 MUĞLA-MARMARİS-İLSEK ELEKTRONİK-YENİ YOL CD. NO:51/9-TEL.:0252 412 62 60 MUĞLA-URLA-STAR ELEKTRONİK-İNİSİDİBİ CAD NO 1/Ç AKYAKA BELDESİ-TEL.:0252 243 40 42 MUŞ-HAŞİMOĞLU EKİCİ ELEKTRONİK-HASIMOĞULLARI EKİCİ İS HANI BELEDİYE CD.NO:20/A-TEL.:0436 212 38 80 NİĞDE-HUZUR ELEKTRİK-İLHANLI MAH ÖZKUL MARKET KARSISI ÖZKILIK AP ALTI NO: 43-TEL.:0388 233 54 05 ORDU-TEK İSITMA SOĞUTMA-SAKARYA MAH YENİ KUMRU CAD NO: 111-TEL.:0452 423 84 49 ORDU-HAZAR SOĞUTMA-YENİ MAH. 26.SOK NO:17-TEL.:0452 214 04 49 ORDU-ÜNYE-STAR TEKNİK-KALEDERE MH. 20TEMMUZ CD. NO:16-TEL.:0452 324 82 51 ORDU-MERKEZ-MİKRO ELEKTRONİK-YENİ MH. 319 SK. NO:18 -TEL.: 0452 223 13 49 OSMANİYE-MODERN ELEKTRONİK-ORTAKOUL CD. KISIOĞLU ÇARŞISI NO:15-TEL.:0328 812 82 84 OSMANİYE-DÜZİCİ-TERMO SOĞUTMA-UZUNBANI MAH. UZUNBANI CAD. NO: 31 / A-TEL.:0328 874 25 40 RİZE-ÇAYELİ-ÖZER TEKNİK- MAKSUT ÖZER-EMNİYET MÜD.KARSISI SAIRLER YOLU ÜZERİ NO:3/2B-TEL.:0464 532 63 81 RİZE-CEVAHİR ELEKTRONİK-TOPHANE MAH. ATATÜRK CAD. İS PASAJI-TEL.:0464 213 16 17 SAKARYA-ADAPAZARI-ÇINAR ELEKTRONİK-KÖMÜR PAZARI CD. NO: 15 A-TEL.:0264 271 39 12 SAMSUN-ÇARŞAMA-ÖZKAN SOĞUTMA-ORTA MH. TUNCAV KOCABAS SK. NO:85-TEL.:0362 832 28 90 SAMSUN-BAFRA-KARATAS TİCARET-KIZILIRMAK MH. F.ÇAKMAK SK. NO:18/A-TEL.: 0362 563 04 91 SAMSUN-GÜLTEKİN SERVİS-ATATÜRK BULVARI NO 295-TEL.:0362 437 33 82 SAMSUN-DENİZ ELEKTRONİK-KADIKÖY MH. OSMANİYE CD. NO: 68-TEL.:0362 432 44 80 SİİRT-ERYILMAZ ELEKTRONİK-CUMHURİYET CAD. NO:25 ULUCAMI KARSISI-TEL.:0484 224 03 92 SİNOP-ADA EV ALETLERİ-CAMI KEBİR MH. TUTUNÇU SK. NO: 16-TEL.:0368 260 12 44 SİNOP-AYANCIK-YILKAY SOĞUTMA-YALI MH. DRAZMİ HAMZAĞLU CD. NO:46-TEL.:0368 613 52 12 SİNOP-BOYABAT-ÖZTÜRK BEYAZ ESYA BAKIM SERVİS-60KDERE MH.YUSUF KEMAL BEY CD.NO:24-TEL.:0368 315 61 21 SİVAS-EKOL ELEKTRONİK-HİKMET İSİK CD.NALBANTLAR BASI KAVSAĞI NO:1/D-TEL.:0364 223 44 96 SANLIURFA-SURUÇ-İSİK SOĞUTMA TEKNİKLERİĞİ-DIKILI MH. ZİYARET CD. NO:10-TEL.:0414 612 17 25 SANLIURFA-AKTAS ELEKTRONİK-ASFALT CD. NO:22/F-TEL.:0414 217 14 87 SANLIURFA-BİRECİK-YARASIR SOĞUTMA-MEYDAN MAH 10 TEMMUZ CAD KÖPRÜ ÇIKIŞI NO :9-TEL.:0414 652 36 39 SİRİNAK-SİLOPİ-ABAY ELEKTRONİK-2. CADDE SİEMENS BAYII KARSISI-TEL.:0486 518 50 99 SİRİNAK-ULUDERE-ÜRÜN ELEKTRONİK-CUMHURİYET CD. PTT YANI-TEL.:0486 351 28 22 TEKİRDAĞ-HAYRABOLU-POYRAZ TEKNİK-HİSAR MAH. ADELET SK. NO:24-TEL.:0282 315 55 48 TEKİRDAĞ-SARAY-BATI TEKNİK-YENİ MH. TAKSİM CD. NO:9 TEL.:0282 768 49 34 TEKİRDAĞ-MURATLI-AKAN ELEKTRONİK-MURADIYE MH. NAZİM SAY CD. NO:30/A-TEL.:0282 361 28 17 TEKİRDAĞ-ÇORLU-FULL TEKNİK-MUHİTTİN MH. FIKIR SK. NO:12/B-TEL.:0282 652 28 48 TEKİRDAĞ-ARI ELEKTRONİK-AYDOĞDU MH. SEHİTLER CD. NO: 33/A-TEL.:0282 263 40 61 TEKİRDAĞ-MALKARA-KERİMOĞULLARI TİCARET-YENİMAHALLE GÜLDESTE SOK. NO:4/B-TEL.:0282 427 16 61 TEKİRDAĞ-CERKEZKÖY-ÇAĞRI ELEKTRONİK-G.O. PAŞA MH. SAYAR SK. KARDEŞLER APT. NO:5 -TEL.:0282 726 02 66 TOKAT-ERBAA-HİDRO ELEKTRİK-CUMHURİYET MH. GAZİ BULVARI NO:144-TEL.:0356 715 56 01 TOKAT-ÇİHAN ELEKTRONİK-G.O.PAŞA BULVARI SİVAS CAD. NO:290/A-TEL.:0356 214 00 74 TOKAT-TURHAL-GÜÇLÜ SOĞUTMA-CELAL MH. TUNA SK. NO:11-TEL.:0356 276 39 66 TOKAT-CEM TEKNİK SOĞUTMA-SOĞUKPINAR MH. GÖP BULVARI 241/A GÖKÇE PASAJI NO:14-TEL.:0356 212 37 57 TRABZON-ÇIRAK TEKNİK-FATİH MH. AYASOĞFA CD. NO: 57 MUZE KARSISI-TEL.:0462 229 66 44 TRABZON-AKÇAABAT-ATOM ELEKTRİK-ORTA MH. ERENLER SK. NO:5 -TEL.:0462 228 12 58 TRABZON-YET-SAN ELEKTRONİK-FATİH MH. FATİH CD. COSKUNER PASAJI NO:2/B-TEL.:0462 223 15 04 TRABZON-ARAKLI-ŞENĞÜL TEKNİK-BAĞKUR ÇARŞISI NO: 10 / A-TEL.:0462 721 74 11 VAN-ERCİŞ-ÖZKANAT TAMIRAT-EMNİYET KARAKOL ARKASI NO:3-TEL.:0432 351 95 40 VAN-EBİNG TEKNİK-SİHKE CAD ATEŞ SOK. NO 10-TEL.:0432 214 31 37 VAN-BURHAN AYDIN - ÖZ USTA TAMIRAT-KÜLTÜR MERKEZİ DİVARI DEMİRCİLER 1. SK. NO:1/Ç-TEL.:0432 216 34 58 YALOVA-ALTINOVA-DOĞAN TEKNİK SOĞUTMA-CUMHURİYET MH.MERKEZ DURAK KARSISI NO:29A-TEL.:0226 461 26 21 YALOVA-TINAZTEPE ELEKTRİK-İSTANBUL CD. BORA SK. NO: 14-TEL.:0226 812 01 60 YOZGAT-AKDAĞMADENİ-AYDIN SOĞUTMA-AHİSHAVI MH. 2. HANLAR SK. NO: 10-TEL.:0354 314 64 12 YOZGAT-ÖNDER ELEKTRONİK-UN PAZARI NO:14-TEL.:0354 212 79 67 YOZGAT-SORGUN-KARDEŞLER ELEKTRONİK-CUMHURİYET CD. NO:29 1/Ç-TEL.:0354 415 45 79 ZONGULDAK-KRD EREĞLİ-UZMAN ELEKTRONİK-ERDEMİR CAD NO:130-TEL.:0372 316 31 28 ZONGULDAK-MERKEZ-EMEK ELEKTRONİK-PAPILA İS HANI ZEMİN KAT NO:9 SOĞUKSU-TEL.:0372 251 67 31

- ONLINE YETKİLİ SERVİSLER LİSTESİ -

"Yetkili servislerimizin güncellenmiş haldeki listesine

www.sinbo.com.tr internet adresinden ulaşabilirsiniz."

MÜŞTERİ HİZMETLERİ

Değerli Müşterimiz,

En uygun fiyata en iyi ürünü vermenin yanı sıra; en iyi hizmeti vermenin de önemli olduğuna inanıyoruz. Bu nedenle siz bilinçli tüketicilere daha yakın olabilmek için, internet adresimizdeki erişim formlarının yanı sıra, tüketici danışma hatlarımızı da hizmetinize açmış durumdayız.



Danışma Hatlarımızı,

- Hafta içi her gün **08.30-18.00** saatleri arasında arayabilir; istek, öneri ve şikayetlerinizi firmamıza iletebilirsiniz.

Tüketicinin Dikkatine:

Ürünlerimizle ilgili hizmetleri tam olarak alabilmek için aşağıdaki önerilere uymanızı rica ederiz:

1. Ürünü aldığınızda **Garanti Belgesini** mutlaka yetkili satıcınıza onaylattırınız.
2. Ürünü kullanma kılavuzu esaslarına göre kullanınız.
3. Ürününüzle ilgili hizmet talebiniz olduğunda yukarıdaki telefon numaralarından, Tüketici İlişkileri Merkezi'ne başvurunuz.
4. Ürünü promosyon aracılığı ile edinmişseniz, ürüne ait garanti belgesini en yakın yetkili servisimize giderek onaylattırınız.
5. Teknik servisteki işiniz bittiğinde "**Hizmet Fişi**" almayı unutmayınız. Alacağınız bu fiş, ileride ürününüzde meydana gelebilecek herhangi bir sorunda size yarar sağlayacaktır.
6. Cihazınız ilk çalıştırmada çalışmıyor veya arızalı ise, size en yakın SİNBO Yetkili Servisine başvurabilir veya SİNBO Danışma Hatlarından yardım alabilirsiniz.

- GARANTİ ŞARTLARI -

1. Garanti süresi, malın teslim tarihinden itibaren başlar ve 2 yıldır.
2. Malın bütün parçaları dahil (kullanım hatalarından kaynaklanan kısıtlamalar hariç) olmak üzere tamamı firmamızın garantisine kapsamındadır.
3. Malın garanti süresi içerisinde arızalanması durumunda, tamirde geçen süre garanti süresine eklenir. Malın tamir süresi en fazla 30 iş günüdür. Bu süre, mala ilişkin arızanın servis istasyonuna servis istasyonunun olmaması durumunda, malın satıcısı, bayi, acentası, temsilciliği, ithalatçısı veya imalatçısı-üreticisinden birisine bildirim tarihinden itibaren başlar. Malın arızasının 15 iş günü içerisinde giderilmemesi halinde, imalatçı-üretici veya ithalatçı; malın tamiri tamamlanıncaya kadar, benzer özelliklere sahip başka malı tüketicinin kullanımına tahsis etmek zorundadır.
4. Malın garanti süresi içerisinde, gerek malzeme ve işçilik, gerekse montaj hatalarından dolayı arızalanması halinde, işçilik masrafı, değiştirilen parça bedeli ya da başka herhangi bir ad altında hiçbir ücret talep etmeksizin tamiri yapılacaktır.
5. Tüketicinin onarım hakkını kullanmasına rağmen malın;
 - Tüketickiye teslim edildiği tarihten itibaren, belirlenen garanti süresi içinde kalmak kaydıyla, bir yıl içerisinde; aynı arızanın ikiden fazla tekrarlanması veya farklı arızaların dörtten fazla meydana gelmesi veya belirlenen garanti süresi içerisinde farklı arızaların toplamının altından fazla olması unsurlarının yanısıra, bu arızaların maldan yararlanamamayı sürekliliği,
 - Tamiri için gereken azami sürenin aşılması,
 - Firmamızın servis istasyonunun, servis istasyonunun mevcut olmaması halinde sırayla satıcısı, bayi, acentası temsilciliği, ithalatçısı veya imalatçı - üreticisinden birisine düzenleyeceği raporla arızanın tamirine mümkün bulunmadığının belirlenmesi, durumlarında, tüketici malın ücretsiz değiştirilmesini, bedel iadesi veya ayıp oranında bedel indirimi talep edebilir.
6. Malın kullanma kılavuzunda yer alan hususlara aykırı kullanılmasından kaynaklanan arızalar garanti kapsamı dışındadır.
7. Garanti Belgesi ile ilgili olarak çıkabilecek sorunlar için Sanayi ve Ticaret Bakanlığı Tüketicinin ve Rekabetin Korunması Genel Müdürlüğü'ne başvurulabilir.



İMALATÇI / İTHALATÇI FİRMA

DEİMA ELEKTROMEKANİK ÜRÜNLER İNŞAAT SPOR MALZEMELERİ İMALAT SAN. VE TİC. A.Ş.

Cihangir Mh. Güvercin Cd. No:4 Haramidere Mevkii Avcılar - İstanbul - Türkiye

Tel : (0212) 422 94 94 & Fax : (0212) 422 03 49

www.sinbo.com.tr - info@sinbo.com.tr



- SS 4023 TRAŞ MAKİNASI -

- GARANTİ BELGESİ -

Garanti Belge No : 79340
SSHY Belge No : 15907

Garanti Belge Onay Tarihi : 22/02/2010
SSHY Belge Onay Tarihi : 12/03/2008

İMALATÇI / İTHALATÇI FİRMA

Ünvanı : DEİMA ELEKTROMEKANİK ÜRÜNLERİ İNS. SPOR MALZ.
İMALAT SAN. ve TİC. A.Ş.
Adresi : Cihangir Mah. Güvercin Cad. No:4 Haramidere Mevkii
Avcılar / İSTANBUL
Tel. : 0212 422 94 94 & **Fax:** 0212 422 03 49

Yetkili Kişi

: 
Yönetim Kurulu Başkanı


DEİMA ELEKTROMEKANİK ÜRÜNLER
İNŞAAT SPOR MALZEMELERİ İMALAT
SANAYİ VE TİCARET A.Ş.
Cihangir Mah. Güvercin Cad.
No:4 Avcılar - İSTANBUL
Tic. Sic. No: 273208 9118

Ürünün Cinsi : TRAŞ MAKİNASI
Markası : SINBO
Modeli : SS 4023
Alt Modeli : -
Bandrol ve Seri No :
Teslim Tarihi ve Yeri :
Garanti Süresi : 2 Yıldır
Azami Tamir Süresi : 30 İş Günü
Kullanım Ömrü : Bakanlıkça belirlenen ve ilan edilen kullanım ömrü 7 yıldır.
(Ürünün fonksiyonlarını yerine getirebilmesi için gereken yedek parça temin süresi)

SATICI FİRMA

Ünvanı :
Adresi :
Tel.Fax :
Fatura Tarihi ve No :
Teslim Tarihi ve Yeri :
İmza ve Kaşe :

Bu bölüm, ürünü satın aldığınız Yetkili Satıcı tarafından imzalanacak ve kaselenecektir.
Bu belgenin kullanılmasına; 4077 sayılı Tüketicinin Korunması Hakkında Kanun ve bu Kanun'a dayanaklarak yürürlüğe konulan Garanti Belgesi Uygulama Esaslarına Dair Tebliğ uyarınca, TC Sanayi ve Ticaret Bakanlığı Tüketicinin ve Rekabetin Korunması Genel Müdürlüğü tarafından izin verilmiştir.