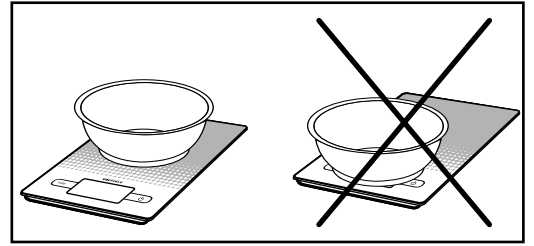
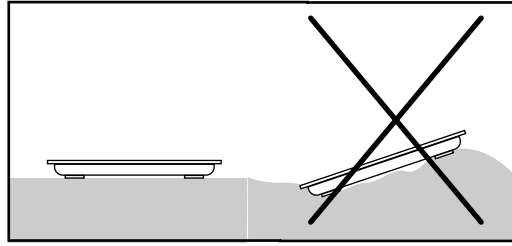
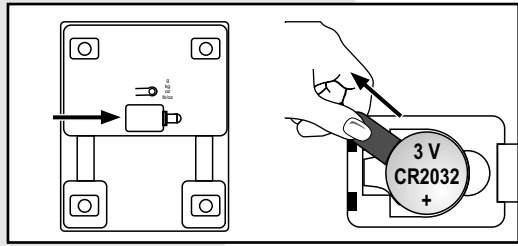
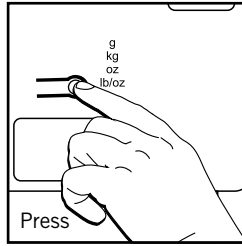
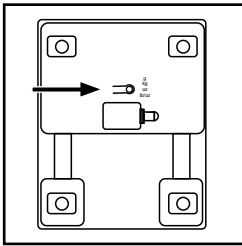
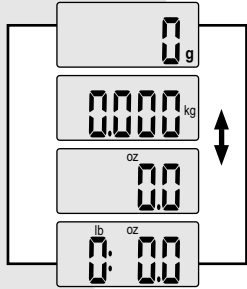




Deutsch Inbetriebnahme
 English Operation
 Français Mise en service
 Italiano Messa in funzione
 Nederlands Gebruiksaanwijzing
 Español Funcionamiento
 Português Colocação em serviço
 Svenska Innan du börjar väga
 Dansk Ibrugtagning
 Suomi Käyttöohje
 Magyar Üzembehelyezés
 Polski U uruchomienie
 Česky Zavedení do provozu
 Românește Punerea în funcțiune
 Български Въвеждане в експлоатация
 Slovensky Uvedenie do prevádzky
 Русский Ввод в эксплуатацию
 Türkçe Çalıştırılması
 Ελληνικά Λειτουργία
 Slovensko Vključitev
 Hrvatski Puštanje u rad
 Eesti Kasutuselevõtt
 Latviski Lietošanas uzsākšana
 Lietuviškai Eksploatacijos pradžia
 اللغة العربية التشغيل



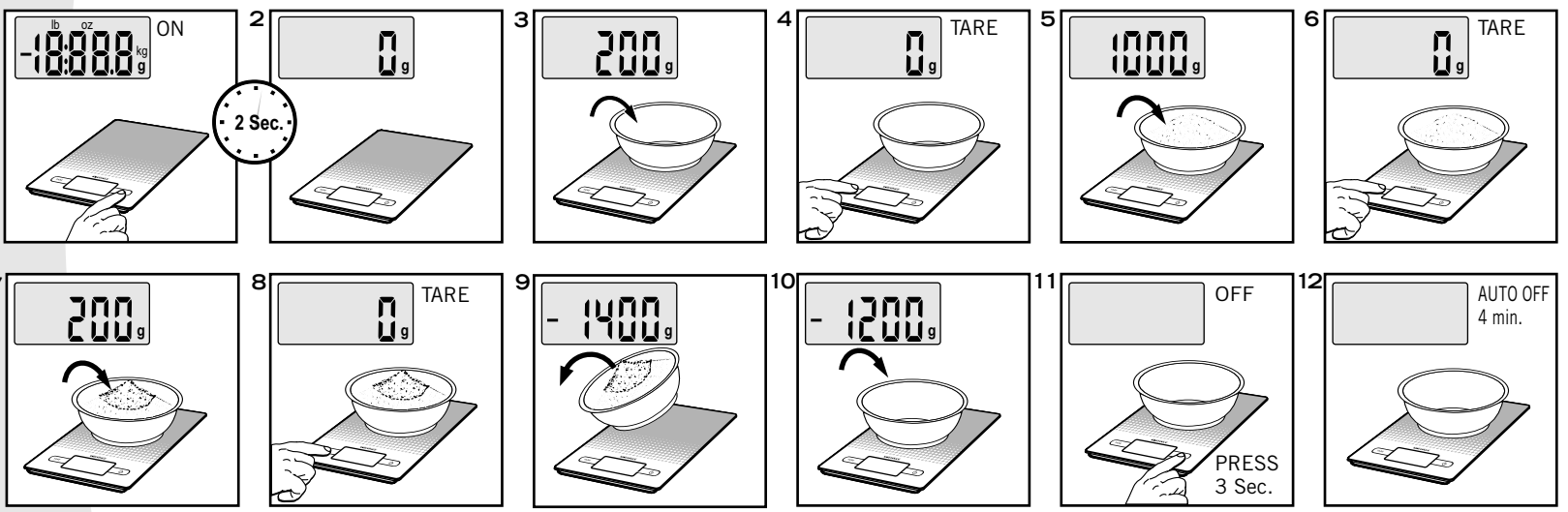
Deutsch g-kg-oz-lb/oz umstellen
 English Convert g-kg-oz-lb/oz
 Français Passage de kg/g à lb/oz
 Italiano Conversione g-kg-oz-lb/oz
 Nederlands Cambiar g-kg-oz-lb/oz
 Español Converter g-kg-oz-lb/oz
 Português g-kg-oz-lb/oz omställa
 Svenska g-kg-oz-lb/oz omställning
 Dansk g-kg-oz-lb/oz omstilling
 Suomi g-kg-oz-lb/oz mittayksikön vaihto
 Magyar Végrehajtjuk a g-kg-oz-lb/oz áttállítását
 Polski Przełączyc g-kg-oz-lb/oz
 Česky Přepnout g-kg-oz-lb/oz
 Românește Conversia g-kg-oz-lb/oz
 Български Превключване g-kg-oz-lb/oz
 Slovensky Prepnutie g-kg-oz-lb/oz
 Русский Переключение g-kg-oz-lb/oz
 Türkçe g-kg-oz-lb/oz seçimi
 Ελληνικά Αλλαγή από g σε kg-oz-lb/oz
 Slovensko Preklop na g-kg-oz-lb/oz
 Hrvatski Prebaciti na g-kg-oz-lb/oz
 Eesti Häälestamine g-kg-oz-lb/oz
 Latviski Parregulēšana uz g-kg-oz-lb/oz
 Lietuviškai g-kg-oz-lb/oz keitimas
 اللغة العربية التحويل إلى غرام/كيلوغرام وأونصة/الباونصة



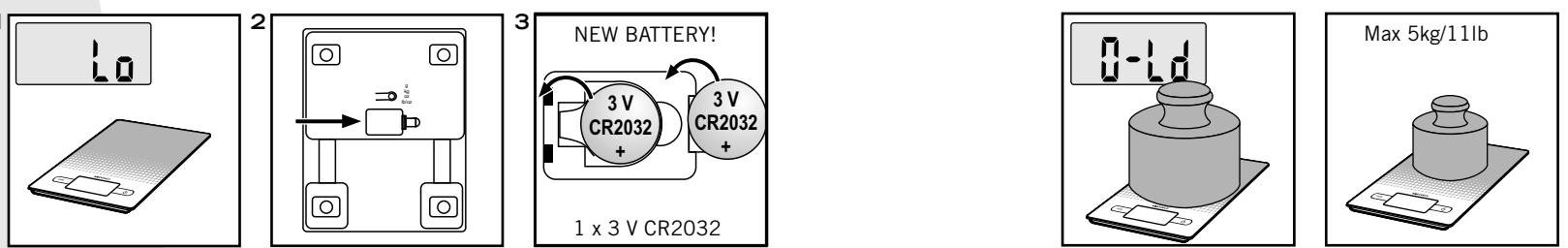
Sensor-Touch

Tasten nur sanft berühren! Touch keys only lightly! Effleurer délicatement les touches! Toccare i tasti delicatamente! Toetsen alleen maar zacht aanraken!
 ¡Las teclas se deberán tocar siempre con suavidad! Toçar apenas levemente as teclas! Rör bara försiktigt vid knapparna! Rör kun försiktigt ved tasterne!
 Kosketa painikkeita vain kevyesti! A gombokat csak puhán érintsük meg! Przciski naciskać tylko delikatnie! Tlačítka se dotýkejte jen jemně! Atingeți tastele cu blândete!
 Само леко докосвайте клавишите! Klávesy stlačajte len jemne! Кнопки следует касаться очень аккуратно! Tuşlara sert bir şekilde basmayın! Πιέζετε τα πλήκτρα απαλά!
 Upravljajte tipk samo z rahlim dotikom! Tipke dodirujte samo lagano! Klahve puudutada õrnalt!
 Taustriem pieskarieties tikai maigi! Palieskite raktus tik šiek tiek! لمس مفاتيح دلفيفة فقط!

Deutsch Wiegen + Zuwiegen
 English Weighing and adding
 Français Pesée + fonction tare
 Italiano Pesatura + valutare
 Nederlands Wegen + Tarreren
 Español Pesar + Tara
 Português Pesar + Pesar com tara
 Svenska Vägning + tarrering
 Dansk Vejning + tillægsvejning
 Suomi Määrä + lisäpaino
 Magyar Mérés + póntöltéssúly
 Polski Waga + doważenie
 Česky Vážení + dovažování
 Românește A cântărire + a taxa
 Български Вземване за тегло + отмерване
 Slovensky Váženie + privážit
 Русский Ввешивание + довешивание
 Türkçe Tartma + ilaveli tartma
 Ελληνικά Ζύγιση + Ζύγιση χύδην υλικών
 Slovensko Tehtanje z dodajanjem teže
 Hrvatski Vaganje + Dodavanje na vagi
 Eesti Kaalumine + tareerimine
 Latviski Svēršana + pārsvērt
 Lietuviškai Svėrimas + Taravimas
 اللغة العربية وزن + زيادة الوزن



Deutsch Meldungen
 English Messages
 Français Messages
 Italiano Messaggi
 Nederlands Melding
 Español Señal
 Português Mensagem
 Svenska Meddelande
 Dansk Melding
 Suomi Virheilmoitus
 Magyar Hibajelzés
 Polski Informacje
 Česky Hlášení poruchy
 Românește Mesaje
 Български Съобщения
 Slovensky Hlásenie porúch
 Русский Сообщения
 Türkçe Mesajlar
 Ελληνικά Μηνύματα
 Slovensko Javljjanje napak
 Hrvatski Poruke
 Eesti Veateated
 Latviski Paziņojumi
 Lietuviškai Pranešimai
 اللغة العربية تسجيل الرسائل



Deutsch Reinigung und Pflege
 English Cleaning and Maintenance
 Français Nettoyage et entretien
 Italiano Pulizia e manutenzione
 Nederlands Reiniging en verzorging
 Español Limpieza y Mantenimiento
 Português Limpeza e conservação
 Svenska Rengöring och underhåll
 Dansk Rengöring og vedligeholdelse
 Suomi Puhdistus ja huolto
 Magyar Tisztítás és karbantartás
 Polski Czyszczenie i konserwacja
 Česky Čištění a údržba
 Românește Curățare și mentenanță
 Български Почистване и поддръжка
 Slovensky Čistenie a ošetrovanie
 Русский Чистка и уход
 Türkçe Temizliği ve bakımı
 Ελληνικά Καθαρισμός και Συντήρηση
 Slovensko Čiščenje in nega
 Hrvatski Čišćenje i održavanje
 Latviski Puhastamine ja hoolidus
 Lietuviškai Tirišana un apkope
 اللغة العربية تنظيف وصيانة



5 ANS GARANTIE
 5 YEARS WARRANTY
 5 ANS GARANTIE

Absender Sender Expéditeur Mittente Afzender Remittente Remetente Avsändare
 Absender Lähettäjät Feladó Nadawca Odesłatel Expediator Подател Odoielateľ
 Отправител Gónderen Αποστολέας Ορροσίλητης Pošiljatelj Saatja Nosuttitjās
 المرسل

Kaufdatum Date of purchase Date d'achat Data d'acquisto Koopdatum Fecha de compra
 Data da compra Kúpdatum Kébsdato Ostapáivá Vásárlás időpontja Data kúrna
 Datum zakoupení Data cumpărării дата на закупуване Datum kúpy
 Дата покупки Satnalma tarihi Həsrətməyə əqrədə Datum kapura Datum kúpovine
 Ostukuupāev Pārdošanas datums Pirkimo data تاريخ الشراء

Beanstandungsgrund Reason for complaint Motif de réclamation Motivo del reclamo
 Reclamegrond Motivo de la queja Motivo da reclamação Reklamations-anledning
 Reklamation Reklamaation A kifogásolás alapja Przyczyna reklamacji Důvod reklamacie
 Motivul reclamației Причина за рекламацията Důvod reklamacie
 Причина рекламации Şikayet sebebi Λόγος αποστολής Vrozi za reklamaciju
 Razlog za reklamaciju Kaebuse põhjus Reklamācijas iemesls Pretenzijs pagrindas
 سبب الشكوى (مأخذ الاعتقاد)

deutsch:
Garantie
Soehhle garantiert für 5 Jahre ab Kaufdatum die kostenfreie Behebung von Mängeln aufgrund Material- oder Fabrikationsfehlern durch Reparatur oder Austausch. Im Garantiefall bitte Waage mit Kaufbeleg und Garantieabschnitt an Ihren Händler zurückgeben.

EG-Konformität
Dieses Gerät entspricht der geltenden EG-Richtlinie 2004/108/EC (www.soehhle.com).

Batterie-Entsorgung EG-Richtlinie 2008/12/EC

Batterien gehören nicht in den Hausmüll. Sie müssen Ihre alten Batterien bei den öffentlichen Sammelstellen in Ihrer Gemeinde oder überall dort abgeben, wo Batterien der betreffenden Art verkauft werden.

Schadstoffhaltige Batterien sind mit diesem Zeichen versehen: Pb = Batterie enthält Blei / Cd = Batterie enthält Cadmium / Hg = Batterie enthält Quecksilber

Entsorgung von elektrischen und elektronischen Geräten EG-Richtlinie 2002/96/EC

Dieses Produkt ist nicht als normaler Haushaltsabfall zu behandeln, sondern an einer Annahmestelle für das Recycling von elektrischen und elektronischen Geräten abzugeben. Weitere Informationen erhalten Sie über Ihre Gemeinde, die kommunalen Entsorgungsbetriebe oder das Geschäft, in dem Sie das Produkt gekauft haben.

español:
Garantía
Soehhle garantiza durante 5 años, a partir de la fecha de compra, la eliminación gratuita de los defectos, debido a errores en el material o de fabricación, mediante reparación o intercambio. En caso de hacer uso de la garantía, por favor devuelva la báscula a su vendedor con el resguardo de garantía.

Conformidad CE
Este aparato corresponde a la norma vigente 2004/108/CE (www.soehhle.com).

Eliminación de baterías Directiva de la UE 2008/12/CE

Las baterías no forman parte de la basura doméstica. Debe depositar sus baterías usadas en los centros de recogida públicos, en su municipio o en cualquier sitio donde se vendan baterías del tipo respectivo.

Las baterías con sustancias nocivas llevan estos símbolos: Pb = la batería contiene plomo / Cd = la batería contiene cadmio / Hg = la batería contiene mercurio

Eliminación de aparatos eléctricos y electrónicos Directiva de la UE 2002/96/CE

Este producto no puede ser tratado como basura doméstica normal, sino que hay que entregarlo en un depósito de recogida donde se reciclen aparatos eléctricos y electrónicos. Puede obtener más información en su municipio, en las empresas encargadas de las basuras municipales o en la tienda donde compró el producto.

magyar:
Garancia
A Soehhle szavatolja, hogy ha anyag- vagy gyártási hibák következtében hiányosságok keletkeznek a készülékben, azokat a vásárlás napjától számított 5 éven belül díjmentesen megszünteti a készülék megjavításával vagy kicserélésével. Kérjük, hogy garanciális esetben adja le a mérleget a kereskedésben, ahol vásárolta és mellékelje a pénztári blokkot és garanciaszelvényt.

EK-megfelelés
A készülék megfelel az EK 2004/108/EC jelű irányelvnek (www.soehhle.com).

Elemek ártalmatlanítása EK 2008/12/EC jelű irányelve

Az elemek nem valók a szemétesbe. A kimerült elemeket az önkormányzat lakossági hulladékgyűjtő helyein vagy olyan helyen kell leadni, ahol az illeto elemfajtákat árusítják.

Ha az elemek káros anyagot tartalmaznak, az alábbi jelölés szerepel rajtuk: Pb = az elem akkumulátort tartalmaz / Cd = az elem kadmiumot tartalmaz / Hg = az elem higányt tartalmaz

Elhasználdott elektromos és elektronikus készülékek ártalmatlanítása EK 2002/96/EC jelű irányelve

A terméket nem szabad közönséges háztartási hulladékként kezelni, hanem az újra feldolgozható elhasználdott elektromos és elektronikus készülékek átvételére szolgáló helyen kell leadni. További tájékoztatást kaphat az önkormányzatnál, a kommunális hulladék-feldolgozóznál vagy az üzletben, ahol a terméket vásárolta.

slovensky:
Záruka
Spoločnosť Soehhle zaručuje počas 5 rokov od dátumu predaja bezplatné odstránenie nedostatkov, spôsobených chybami materiálu alebo výrobnými chybami formou opravy alebo výmeny. V prípade uplatnenia záruky odovzdajte prosím váhu s dokladom o kúpe a záručným ústítkom Vášmu predajcovi.

Konformita ES
Toto zariadenie je vyrobené v súlade s platnou smernicou ES č. 2004/108/ES (www.soehhle.com).

Zneškodňovanie batérií Smernica ES č. 2008/12/ES

Baterie nesmiete zneškodňovať s komunálnym odpadom. Použitú baterie musíte odovzdať vo verejných zberniach vo Vašej obci alebo všade tam, kde sa predávajú baterie rovnakého typu.

Baterie s obsahom škodlivých látok sú označené týmto symbolom: Pb = batéria obsahuje olovo / Cd = batéria obsahuje kadmium / Hg = batéria obsahuje ortuť

Zneškodňovanie elektrických a elektronických zariadení Smernica ES č. 2002/96/ES

Tento výrobok nesmiete zneškodňovať spolu s komunálnym odpadom. Výrobok musíte odovzdať na zbernom mieste pre recykláciu elektrických a elektronických zariadení. Ďalšie informácie dostanete na obecnom úrade, komunálnej prevádzke pre zneškodňovanie alebo v predajni, v ktorej ste výrobok kúpili.

hrvatski:
Jamstvo
Soehhle jamči 5 godine od dana kupnje besplatno uklanjanje nedostataka uslijed greška na materijalu i proizvodnji popravkom ili zamjenom. U jamstvenom slučaju molimo vas da vagu, zajedno s računom i jamstvenim listićem, vratite trgovcu.

EU skladnost
Ovaj uređaj odgovara aktualnoj smjernici EU 2004/108/EC (www.soehhle.com).

Zbrinjavanje baterije EU-smjernica 2008/12/EC

Baterije ne spadaju u kućno smeće. Svoje stare baterije morate predati na javnim skupljačistima u vašoj općini i na svim mjestima, na kojima se prodaju baterije odgovarajuće vrste.

Baterije, koje sadrže štetne tvari, označene su ovim oznakama: Pb = baterija sadrži olovo / Cd = baterija sadrži kadmij / Hg = baterija sadrži živo

Zbrinjavanje električnih i elektronskih uređaja EU-smjernica 2002/96/EC

Ovaj proizvod se ne smije zbrinjavati kao kućni otpad, nego se mora predati na prihvatom mjestu za recikliranje električnih i elektronskih uređaja. Ostale obavijesti dobit ćete preko vaše općine, komunalnih poduzeća za zbrinjavanje otpada ili trgovine, u kojoj ste kupili proizvod.

english:
Guarantee

For 5 years as of the date of purchase, Soehhle guarantees the removal of defects due to material or processing errors, free of charge, by way of repair or replacement. In case of a guarantee claim, please return your scale to your seller, together with purchase receipt and guarantee card.

EC Conformity
This device complies with the applicable EC Directive 2004/108/EC (www.soehhle.com).

Battery disposal EC Directive 2008/12/EC

Batteries are not a part of your regular household waste. You must return batteries to your municipality's public collection or wherever batteries of the respective type are being sold.

Batteries containing hazardous materials are marked with these symbols: Pb = Battery contains lead / Cd = Battery contains cadmium / Hg = Battery contains mercury

Disposal of electric and electronic devices EC Directive 2002/96/EC

This product is not to be treated as regular household waste but must be returned to a collection point for recycling electric and electronic devices. Further information is available from your municipality, your municipality's waste disposal services, or the retailer where you purchased your product.

português:
Garantia
A Soehhle garante durante 5 anos, a partir da data de compra, a eliminação gratuita de defeitos decorrentes de falhas de material ou de fabrico através da sua reparação ou substituição. Em caso de garantia envie a balança com o comprovativo de compra e o talão da garantia ao seu revendedor.

Conformidade CE
Este aparelho cumpre a directiva CE 2004/108/CE aplicável (www.soehhle.com).

Eliminação das pilhas Directiva CE 2008/12/CE

As pilhas não devem ser colocadas no lixo doméstico. Deve entregar as suas pilhas usadas nos pontos de recolha públicos na sua freguesia ou nos locais de venda das respectivas pilhas.

As pilhas contendo substâncias nocivas devem estar devidamente assinaladas: Pb = pilha contém chumbo / Cd = pilha contém cádmio / Hg = pilha contém mercúrio

Eliminação de aparelhos eléctricos e electrónicos Directiva CE 2002/96/CE

Este produto não deve ser tratado como lixo doméstico comum, mas deve ser entregue num ponto de recolha para reciclagem de aparelhos eléctricos e electrónicos. Obtém mais informações junto da sua Junta de Freguesia, as empresas de eliminação camarárias ou da loja na qual adquiriu o produto.

polski:
Gwarancja
Przez okres 5 lat od daty zakupu firma Soehhle gwarantuje bezpłatne uswanie usterek, powstalych w wyniku wad materiału lub wad produkcyjnych, poprzez naprawę produktu lub wymianę na nowy. W przypadku usterek podlegających gwarancji należy oddać wagę wraz z dowodem zakupu oraz odcinkiem gwarancyjnym do punktu sprzedaży, w którym została ona zakupiona.

Zgodność WE
Urządzenie jest zgodne z obowiązującą dyrektywą WE 2004/108/WE (www.soehhle.com).

Utilizacja baterii Dyrektywa WE 2008/12/WE

Baterii nie należy wyrzucać razem z odpadami z gospodarstwa domowego. Stare baterie należy oddać do publicznego punktu zbiórki w gminie lub w miejscach, gdzie sprzedawane są tego rodzaju baterie.

Baterie zawierające szkodliwe substancje oznaczane są symbolom: Pb = batéria zawierająca ołów / Cd = batéria zawierająca kadm / Hg = batéria zawierająca rtęć

Utilizacja urządzeń elektrycznych i elektronicznych Dyrektywa WE 2002/96/WE

Produktu nie można traktować jak normalnych odpadów z gospodarstwa domowego, lecz należy oddać go do punktu zajmującego się recyklingiem urządzeń elektrycznych i elektronicznych. Dalsze informacje uzyskają Państwo w gminie, komunalnych zakładach gospodarki odpadami lub w sklepie, w którym produkt został zakupiony.

Русский:
Гарантия
Фирма Soehhle в течение 5 лет со дня продажи гарантирует бесплатное устранение недостатков, вызванных ошибками материала или изготовления, посредством ремонта или замены. В гарантийном случае следует возвратить весы вместе с документом, подтверждающим покупку, и гарантийным талоном продавцу.

Соответствие стандартам ЕС
Данный прибор соответствует действующей Директиве ЕС 2004/108/ЕС (www.soehhle.com).

Утилизация элементов питания Директива ЕС 2008/12/ЕС

Элементы питания не относятся к бытовому мусору. Вам следует сдать Ваши отработанные элементы питания в официальный пункт приёма Вашего административного района или там, где продаются элементы питания соответствующего типа. Элементы питания, содержащие вредные вещества, имеют следующий знак: Pb = Элемент питания содержит свинец / Cd = Элемент питания содержит кадмий / Hg = Элемент питания содержит ртуть

Утилизация электрических и электронных приборов Директива ЕС 2002/96/ЕС

Этот продукт не обрабатывается как стандартный домашний мусор, а подлжет сдаче в месте приема для вторичной переработки электрических и электронных приборов. Дополнительную информацию Вы можете получить в администрации Вашего района, коммунальных предприятиях по утилизации или там, где Вы купили данный прибор.

eeesti:
Garantia
Soehhle garanteerib materjali- ja tootmisvigade tasuta kõrvaldamise (remondi või asendamise teel) 5 aasta jooksul alates ostukuupäevast. Garantiiühitmi korral viige kaal koos ostutšekiga edasimüüjale. Garantiiühitmi korral viige kaal koos ostutšekiga edasimüüjale.

EÜ vastavus
See seade vastab kehtivale EÜ direktiivile 2004/108/EÜ (www.soehhle.com).

Patareide kõrvaldamine EÜ direktiiv 2008/12/EÜ

Patareid ei tohi visata olmejäätmete hulka. Vanad patareid tuleb viia avalikku kogumispunkti või vastava liigi patareide müügikohta. Kahjulikke aineid sisaldavad patareid on tähistatud järgmiselt:

Pb = patarei sisaldab pliid
Cd = patarei sisaldab kaadmiumi
Hg = patarei sisaldab elavhõbedat

Elektri- ja elektroonikaseadmete kõrvaldamine EÜ direktiiv 2002/96/EÜ

Seda toodet ei aa käidelda olmejäätmena, vaid tuleb viia elektri- ja elektroonikajäätmete kogumispunkti. Lisateavet saate kohalikest omavalitsusest või edasimüüjalt, kellelt toote ostsite.

français :
Garantie

Soehhle garantit, pour une durée de 5 ans à compter de la date d'achat, la suppression gratuite des défauts provenant de vices de matériaux ou de fabrication par une réparation ou un échange. En cas de réclamation sous garantie, retournez l'appareil à votre revendeur avec le coupon de garantie et la facture.

Conformité CE
Cet appareil est conforme à la directive 2004/108/CE en vigueur (www.soehhle.com).

Élimination des piles Directive CE 2008/12/CE

Les piles ne doivent pas être jetées aux ordures ménagères. Vous devez rapporter vos piles usagées aux points de collecte publics de votre commune ou à tout autre point de vente de piles similaires.

Les piles contenant des substances toxiques portent le marquage suivant : Pb = contient du plomb / Cd = contient du cadmium / Hg = contient du mercure

Élimination des appareils électriques et électroniques Directive CE 2002/96/CE

Ce produit ne doit pas être traité comme un déchet domestique normal, mais doit être déposé à un point de collecte réservé au recyclage des appareils électriques et électroniques. Pour plus d'informations, contactez votre commune, la déchetterie communale ou le magasin où vous avez acheté le produit.

svenska:
Garanti
SOEHNLE garanterar under 5 år från inköpsdatum kostnadsfritt åtgärdande i form av byte eller reparation av brister som beror på material- eller tillverkningsfel. I garantifall ska vägen med köpehandling och garantisedel återlämnas till inköpsstället.

EG-översensstämmelse
Denna apparat uppfyller gällande EG-direktiv 2004/108/EC (www.soehhle.com).

Avfallshandtering av batterier EG-direktiv 2008/12/EF

Batterier får inte slängas i hushållssoptorna. Batterier måste lämnas vid återvinningstationer på alla bostadsorter eller där batterier av respektive typ säljs.

Batterier som innehåller skadliga ämnen är försedda med denna symbol: Pb = Batteriet innehåller bly / Cd = Batteriet innehåller kadmium / Hg = Batteriet innehåller kvicksilver

Avfallshandtering av elektriska och elektroniska apparater EG-direktiv 2002/96/EC

Denna produkt ska inte behandlas som vanligt hushållsavfall, utan lämnas till ett speciellt mottagningsställe för återvinning av elektriska och elektroniska apparater. Utföringa informationer lämnas av kommunen, de kommunala avfallshandteringsföretagen eller företaget som sålt produkten.

česky:
Záruka
Soehhle poskytuje záruku 5 roky od data prodeje na bezplatné odstránení závad, které vzniknou vadou materiálu či výrobku, a to formou opravy či výměny. V případě reklamace odevzdejte prosím zboží vašemu obchodníkovi s účtenkou a záručním listem.

Prohlášení o shodě EU
Toto zařízení splňuje platnou směrnici EU 2004/108/EC (www.soehhle.com).

Likvidace baterii Směrnice EU 2008/12/EC

Baterie nepatří do domovního odpadu. Baterie odevzdejte na veřejná sběrná místa v místě vašeho bydliště nebo tam, kde se tyto baterie prodávají.

Baterie s obsahem škodlivých látek jsou opatřeny těmito symboly
Pb = baterie s obsahem olova
Cd = baterie s obsahem kadmia
Hg = baterie s obsahem rtuti

Likvidace elektrických a elektronických zařízení Směrnice EU 2002/96/EC

Tento výrobek nesmí být přijit do domovního odpadu, ale musí být zlikvidován na sběrném místě pro oděr elektrických a elektronických zařízení. Další informace získáte ve vaší obci, místním recyklačním závodě nebo na místě, kdy jste zařízení zakoupili.

türkçe:
Garanti
Soehhle, satın alma tarihinden başlamak üzere 5 yıl süreyle malzeme veya üretim hatalarından kaynaklanan kusurları, onarım veya değişimle yolculuza ücretsiz olarak giderilecek şekilde garanti vermektedir. Garanti hizmeti talep ettiğinizde, lütfen tartarı faturalarını ve garanti belgesi ile birlikte yetkili satıcıya teslim edin.

Avrupa Birliği Uygunluğu
Bu cihaz, geçerli 2004/108/AT sayılı Avrupa Birliği Yönetmeliği'ne uygundur (www.soehhle.com).

Pillerin İmha Edilmesi 2008/12/EC sayılı Avrupa Birliği Yönetmeliği

Piller, evsel çöpler ile birlikte atılmamalıdır. Kullanılmış pilleri, belediyeizn kamusal toplama yerlerine ve aynı türde pillerin satıldığı satış yerlerine iade etmelisiniz.

Zararı madde içerikli pillerin sahip olduğdu işaretle: Pb = Pil kurşun içerir / Cd = Pil kadmium içerir / Hg = Pil civa içerir

Elektrikli ve Elektronik Cihazların İmha Edilmesi 2002/96/EC sayılı Avrupa Birliği Yönetmeliği

Bu ürün, normal evsel atık olarak ele alınmamalıdır ve elektrikli ve elektronik cihazların geri dönüştürme ile ilgili toplama yerlerine verilmelidir. Daha fazla bilgiyi belediyeizn, belediyele atık imha kuruluşlarından veya ürünü satın aldığınız şirketten edinebilirsiniz.

latviski:
Garantija
Soehhle uz 5 gadiem kopš iegādāšanas datuma garantē materiālu vai ražošanas kļūdu rezultātā radušos trūkumu bezmaksas novēršanu, veicot remontu vai precēs apmaiņu. Garantijas gadījumā nododiet svarus ar pirkuma čeku un garantijas kartīti Jūsu tirgotājam.

EK atbilstība
Šī ierīce atbilst spēkā esošajai EK direktīvai 2004/108/EB (www.soehhle.com).

Bateriju uztīzācija EK direktīva 2008/12/EEK

Baterijas nedrīkst izmest sadzīves atkritumos. Vecās baterijas jānodod publiskos atkritumu savākšanas punktos Jūsu pagastā vai visur tur, kur tiek pārdotas atbiecīgā tipa baterijas.

Kaitīgās vielas saturošās baterijas ir marķētas ar šādu zīmi: Pb = baterija satur svīnu / Cd = baterija satur kadmiju / Hg = baterija satur dzīvsudrabu

Elektrisko un elektronisko ierīču uztīzācija EK direktīva 2002/96/EEK

Šo izstrādājumu nedrīkst izmest sadzīves atkritumos. Tas ir jānodod savākšanas punktā elektrisko un elektronisko ierīču atzīzējai pārstrādei. Papildināciju Jūs saņemsiet Jūsu pagastā, komunālajā dienestā vai veikalā, kur iegādājāties izstrādājumu.

italiano:
Garanzia

Per 5 anni a partire dalla data di acquisto, SOEHNLE garantisce mediante riparazione o sostituzione l'eliminazione gratuita di diffeienze dovute a difetti di materiale o di fabbricazione. In caso di garanzia, consegnare al proprio rivenditore la bilancia accompagnata dal tagliando di garanzia e dalla ricevuta d'acquisto.

Conformità UE
L'apparecchio soddisfa la direttiva CE in vigore 2004/108/CE (www.soehhle.com).

Smaltimento delle batterie Direttiva CE 2008/12/CE

Non smaltire le batterie tra i rifiuti domestici. È obbligatorio portare le batterie presso i centri di raccolta pubblici del proprio comune oppure laddove vengono vendute delle batterie dello stesso tipo.

Le batterie a base di sostanze nocive sono provviste del simbolo seguente: Pb = la batteria contiene piombo / Cd = la batteria contiene cadmio / Hg = la batteria contiene mercurio

Smaltimento di apparecchi elettrici ed elettronici Direttiva CE 2002/96/CE

Questo prodotto non deve essere smaltito come un normale rifiuto domestico, bensì deve essere consegnato ad un centro di raccolta per il riciclaggio di apparecchi elettrici ed elettronici. Ulteriori informazioni sono disponibili rivolgendosi presso il proprio comune, presso le aziende comunali di smaltimento o presso il negozio dove il prodotto è stato acquistato.

dansk:
Garanti
SOEHNLE garanterer i 5 år fra købsdatoen gratis at udbedre mangler, der skyldes materiale- eller fabriktionsfej med reparation eller udskiftning. Lever vægten tilbage til forhandleren med kvittering og garantifsnit, hvis der gøres brug af garantien.

EU-översensstemmelse

Dette apparat opfylder kravene i det gældende EU-direktiv 2004/108/EC (www.soehhle.com).

Bortskaffelse af batterier EU-direktiv 2008/12/EF

Batterier hører ikke til i husholdningsaffaldet. Du kan aflevere gamle batterier på genbrugsstationerne eller overalt, hvor batterier af denne type sælges.

Batterier, der indeholder skadelige stoffer, er mærket med dette symbol: Pb = Batteriet indeholder bly / Cd = Batteriet indeholder Cadmium / Hg = Batteriet indeholder kviksølv

Bortskaffelse af elektriske og elektroniske apparater EU-direktiv 2002/96/EF

Dette produkt skal ikke behandles som almindeligt husholdningsaffald, men skal afleveres til et mottagested for genanvendelse af elektriske og elektroniske apparater.

Du kan indhente yderligere oplysninger hos din kommune, de kommunale bortskaffelsesvirksomheder eller den foretning, hvor du har købt produktet.

română:
Garantie
Soehhle garantează timp de 5 ani de la data cumpărării înlăturarea gratuită prin reparație sau înlocuire a lipsunilor datorate erorilor de material sau de fabricație. În caz de garanție, rugăm a se returna comerciantului cântarul împreună cu chitanța doveditoare a cumpărării și cu secțiunea conținând garanția.

Conformitatea CE
Acest aparat corespunde directivei CE 2004/108/CE în vigoare (www.soehhle.com).

Casarea bateriei Directiva CE 2008/12/CE

Bateriile nu au ce căuta în gunoii menajeri. Trebuie să predați bateriile la punctele publice de colectare din orașul sau comuna dumneavoastră sau oriunde se vând baterii de tipul respectiv.

Bateriile conținând substanțe dăunătoare sunt prevăzute cu următoarele marce: Pb = bateria conține plumb / Cd = bateria conține cadmiu / Hg = bateria conține mercur

Casarea aparatelor electrice și electronice Directiva CE 2002/96/CE

Acest produs nu va fi tratat ca gunoii menajeri obișnuiți ci va fi predat unui punct de colectare pentru reciclarea aparatelor electrice și electronice. Informații suplimentare obțineți prin intermediul autorităților orașului sau comunei dumneavoastră, a întreprinderilor comunale care se ocupă de casarea aparatului precum și a magazinului din care ați cumpărat produsul.

ελληνικά:
Εγγύηση
Η Soehhle παρέχει εγγύηση 5 ετών από την ημερομηνία αγοράς για δωρεάν αποκατάσταση βλαβών που οφείλονται σε σφάλματα υλικού ή κατασκευής μέσω επισκευής ή αντικατάστασης. Σε περίπτωση επισκευής που καλύπτεται από την εγγύηση, παρακαλούμε επιστρέψτε τη ζυγαριά μαζί με το απόκομμα της εγγύησης στον έμπορο από τον οποίο την αγοράσατε.

Δήλωση συμμόρφωσης EK
Η συσκευή αυτή συμμορφώνει με τη ισχύουσα Κοινοτική Οδηγία 2004/108/ΕΚ (www.soehhle.com).

Απόρριψη μπαταριών Κοινοτική Οδηγία 2008/12/ΕΚ

Οι μπαταρίες δεν πρέπει να απορρίπτονται στα οικιακά απορρίμματα. Θα πρέπει να παραδοθούν τις παλιές μπαταρίες σε δημόσια σημεία συλλογής ή σε σημεία όπου πωλούνται μπαταρίες αντίστοιχου τύπου.

Οι μπαταρίες που περιέχουν βλαβερές ουσίες επισημειώνονται με το παρακάτω σύμβολο: Pb = Η μπαταρία περιέχει μολύβδο / Cd = Η μπαταρία περιέχει κάδμιο / Hg = Η μπαταρία περιέχει υδράργυρο

Διαχείριση αποβλήτων ηλεκτρικών και ηλεκτρονικών συσκευών Κοινοτική Οδηγία 2002/96/ΕΚ

Το προϊόν δεν πρέπει να απορριφθεί μαζί με τα κοινά οικιακά απορρίμματα, αλλά να μεταφερθεί σε ένα κέντρο συγκεντρώνσης για την ανακύκλωση ηλεκτρικών και ηλεκτρονικών συσκευών. Περισσότερες πληροφορίες θα λάβετε από το δήμο σας, τις κοινοτικές αρχές διαχείρισης απορριμμάτων ή το κατάστημα από όπου αγοράσατε το προϊόν.

lietuviskai:
"Soehhle" suteikia 5 metų garantinį laikotarpį nuo pirkimo datos, per kurį, remontuojant arba keičiant, nemokamai šalinami trūkumai, atsiradę dėl medžiagų arba gamybos broko. Esant garantiniam atvejui, svarstytiems su pirkimo dokumentu ir garantijos dalimi prašome grąžinti savo prekiavimą.

EB atitiktis
Šis prietaisas atitinka jam taikomą EB direktyvą 2004/108/EB (www.soehhle.com).

Baterijų šalinimo EB direktyva 2008/12/EB

Baterijas draudžiama šalinti su buitiniems atliekomis. Savo senas baterijas privalote palikti savo savivaldybės viešuosiuose surinkimo punktuose arba ten, kur parduodamos atitinkamo tipo baterijos.

Kenksmingų medžiagų turinčios baterijos turi šį ženklą: Pb = baterijos sudėtyje yra švino / Cd = baterijos sudėtyje yra kadmio / Hg = baterijos sudėtyje yra gyvsidabrio

Elektrinių ir elektroninių prietaisų šalinimo EB direktyva 2002/96/EB

Šio gaminio negalima tvarkyti kaip įprastinių buitinių atliekų, bet reikia palikti elektrinių ir elektroninių prietaisų perdirbimui užsiamanoma priėmimo punkte. Daugiau informacijos gausite savo savivaldybėje, komunalinėse atliekų tvarkymo įmonėse arba parduotuvėje, kurioje pirkote gaminį.

nederlands:
Garantie

Soehhle garandeert gedurende 5 jaar vanaf datum van aankoop de gratis reparatie of vervanging van het apparaat, indien het materiaal- of fabricagefouten veroorzaakt.

Dit apparaat is in overeenstemming met de toepasselijke EG-richtlijn 2004/108/EC (www.soehhle.com).

Verwijdering van batterijen EG-richtlijn 2008/12/EC

Werp de gebruikte