

Micro HI-FI Component System

RU Инструкция по эксплуатации



©2012 Sony Corporation Printed in China

CMT-V50iP

http://www.sony.net/



S-Master Digital Amplifier



ПРЕДУПРЕЖДЕНИЕ

Для уменьшения вероятности пожара не закрывайте вентиляционные отверстия аппарата газетами, скотчем, шторами и т.п. Не размещайте источники открытого пламени, например, зажженные свечи, на аппарате.

Для уменьшения вероятности пожара или поражения электрическим током не допускайте попадания капель или брызг и не размещайте предметы с водой, такие как вазы, на аппарате.

Не устанавливайте аппарат в закрытом месте, таком как книжная полка или встроенный шкаф.

Так как тепловая нагрузка используется для отключения аппарата от сети, подоседают аппарат к легкодоступной сетевой розетке. В случае если Вы замечите ненормальность в аппарате, немедленно отсоедините штепсельную вилку от сетевой розетки.

Не подвешивайте батарейки или аппарат с установленными в него батарейками чрезмерному воздействию тепла, например солнечного света, огня и т.п.

Аппарат не будет отключен от сети до тех пор, пока он будет оставаться подсоединенным к розетке переменного тока, даже если сам он при этом будет выключен.

Табличка с данными находится в нижней части корпуса устройства.

Избыточное звуковое давление из наушников может привести к потере слуха.

ОСТОРОЖНО

Использование оптических приборов данного изделия увеличивает опасность для зрения.

Настоящее устройство классифицируется как ЛАЗЕРНАЯ ПРОДУКЦИЯ КЛАССА 1. Соответствующая маркировка находится в нижней части корпуса устройства.

Для сетевого адаптера переменного тока

Класс защиты от поражения электрическим током II

Дата изготовления указана на нижней стороне устройства.

Для покупателей в России



MEMO
КОМПОНЕНТНАЯ МИКРОСИСТЕМА HI-FI
Изготовитель: Сони Корпорейшн
1-7-1, Конан, Минато-ку
Токио, Япония, 108-0075
Страна-производитель: Китай
Импортер на территории РФ и название и адрес организации, уполномоченной на территории РФ, уполномоченной принимать претензии от пользователей:
ЗАО "Сони Электроникс",
123103, Москва, Карамышевский проезд, 6, Россия

Для покупателей в Казахстане
Дайындаушы: Сони Корпорейшн
Мекен-жайы: 1-7-1 Конан, Минато-ку, Токио 108-0075, Жапония

в специализированных сервисных центрах. Для правильной утилизации использованных элементов питания, после истечения срока службы, сдавайте их в соответствующий пункт по сбору электронного и электрического оборудования.

Об использовании прочих элементов питания, пожалуйста, узнайте в разделе, в котором даны инструкции по извлечению элементов питания из устройства, соблюдая меры безопасности.

Сдавайте использованные элементы питания в соответствующие пункты по сбору и переработке использованных элементов питания.

Для получения более подробной информации о вторичной переработке данного изделия или использованного элемента питания, пожалуйста, обратитесь в местные органы городского управления, службу сбора бытовых отходов или в магазин, где было приобретено изделие.

Примечание относительно дисков DualDisc

DualDisc – это двусторонний диск, на одной стороне которого записан материал в формате DVD, а на второй стороне – аудиоматериалы. Однако поскольку сторона с аудиоматериалами не отвечает требованиям стандарта Compact Disc (CD), воспроизведение на данном аппарате не гарантируется.

Музыкальные диски, закодированные с помощью технологий защиты авторских прав

Данный аппарат предназначен для воспроизведения дисков, отвечающих требованиям стандарта Compact Disc (CD). В настоящее время некоторые звукозаписывающие компании выпускают различные музыкальные диски, закодированные с помощью технологий защиты авторских прав. Имейте в виду, что среди этих дисков встречаются такие, которые не отвечают требованиям стандарта CD, и их невозможно воспроизвести с помощью данного аппарата.

Примечания о лицензиях и товарных знаках

• iPhone, iPod, iPod classic, iPod nano и iPod являются товарными знаками компании Apple Inc., зарегистрированными в США и других странах. iPad является товарным знаком Apple Inc.

• Технология кодирования звука MPEG Layer-3 и патенты лицензированы у Fraunhofer IIS и Thomson.

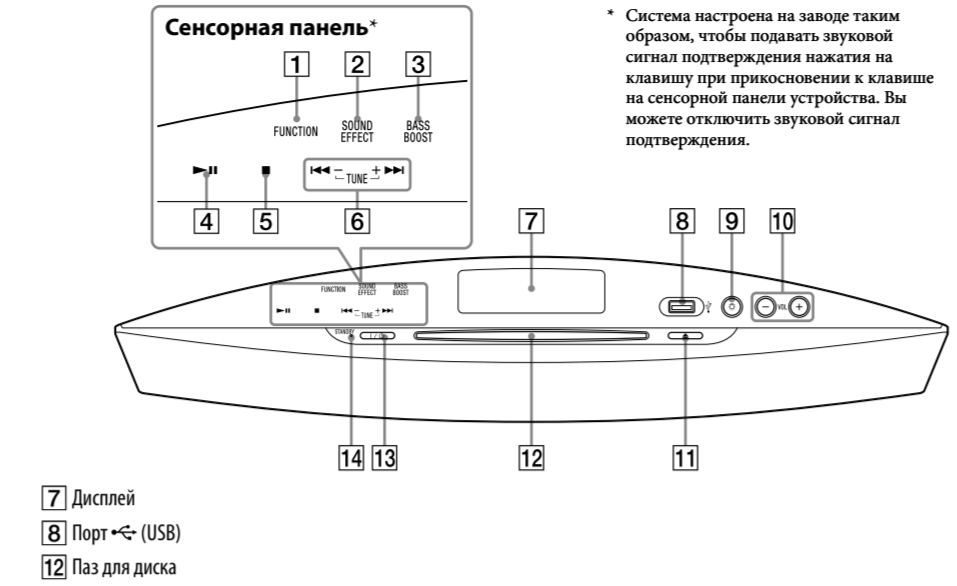
• Windows Media является зарегистрированным товарным знаком или товарным знаком Корпорации Microsoft в США и/или других странах.

• Данный аппарат защищен определенными правами на интеллектуальную собственность Корпорации Microsoft. Запрещено использование или распространение указанной технологии вне данного аппарата без лицензии Microsoft или дочерних компаний Microsoft.

• Все другие товарные знаки и зарегистрированные товарные знаки принадлежат соответствующим владельцам. В данном руководстве знаки ™ и ® не указываются.

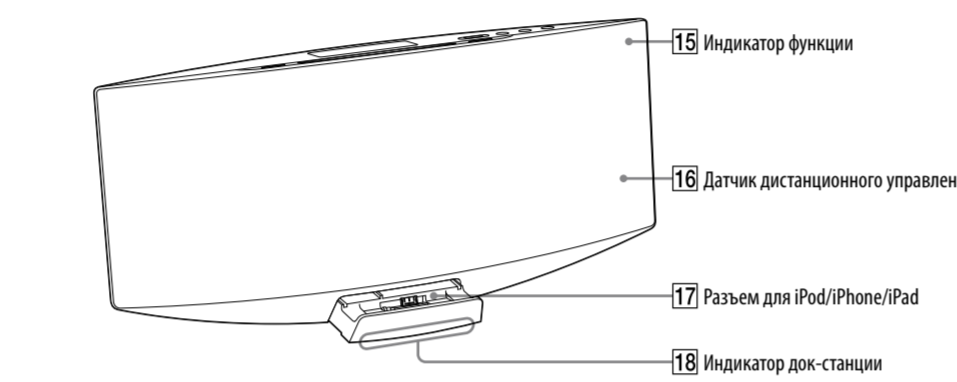
Расположение органов управления

Устройство (вид сверху)



* Система настроена на заводе таким образом, чтобы подавать звуковой сигнал подтверждения нажатия на клавишу при прикосновении к клавише на сенсорной панели устройства. Вы можете отключить звуковой сигнал подтверждения.

Устройство (вид спереди)

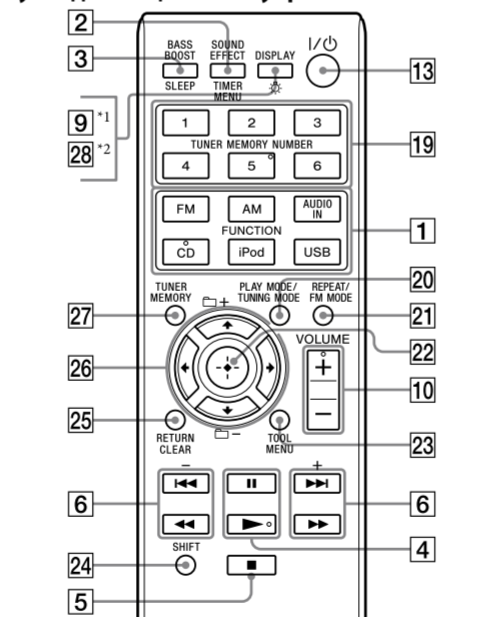


Об индикаторах функции

Индикатор функции светится различными цветами в соответствии с выбранной функцией. Вы можете узнать текущую функцию по цвету индикатора. Цвет индикатора каждой функции совпадает с цветом соответствующей кнопки FUNCTION на пульте дистанционного управления.

Функция	Кнопка на пульте дистанционного управления	Цвет индикатора
FM	FM	Розовый
AM	AM	Небесно-голубой
AUDIO IN	AUDIO IN	Янтарный
CD	CD	Желтый
iPod	iPod	Белый
USB	USB	Синий

Пульт дистанционного управления



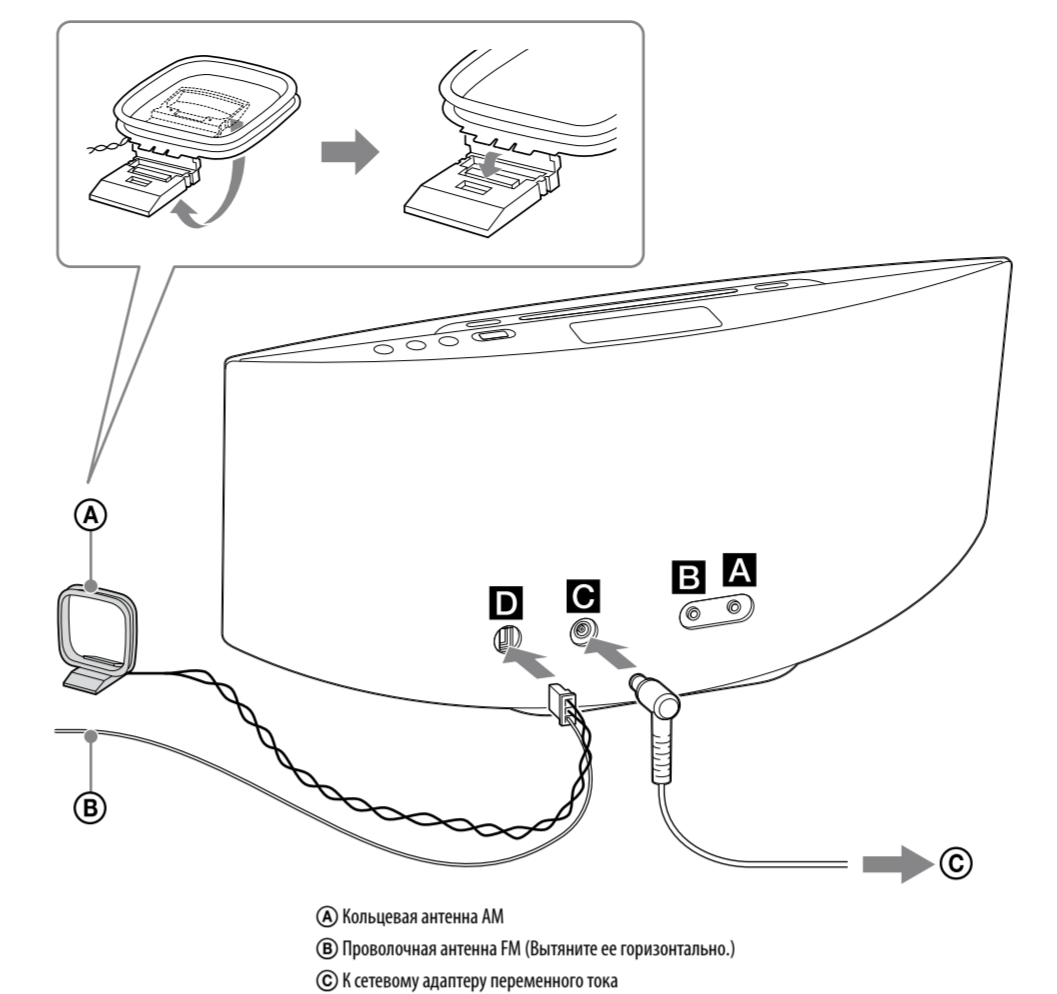
* 19 Кнопка (свечение) ВКЛ/ВЫКЛ индикатора док-станции 18.

* 28 Кнопка DISPLAY

• В данном руководстве в основном объясняются операции, выполняемые с пульта дистанционного управления, однако такие же операции можно выполнять и с помощью кнопок на устройстве, имеющих такие же или подобные названия.

• Функция, показываемая розовым цветом на пульте дистанционного управления, может быть активирована с использованием кнопки SHIFT 24. Если вы хотите использовать функцию, показанную розовым цветом, нажмите и держите нажатой кнопку SHIFT 24, и нажмите кнопку функции, показанной розовым цветом. Если вы нажмете кнопку без удержания нажатой кнопки SHIFT 24, система активирует функцию, показываемую белым цветом.

Подготовка к эксплуатации



- A Кольцевая антенна AM
- B Проволочная антенна FM (Вытяните ее горизонтально.)
- C К сетевому адаптеру переменного тока

A Гнездо (наушники)

Подключите наушники.

B Гнездо AUDIO IN

Подключите дополнительный аудиокomпонент.

C Питание (DC IN 19.5 V)

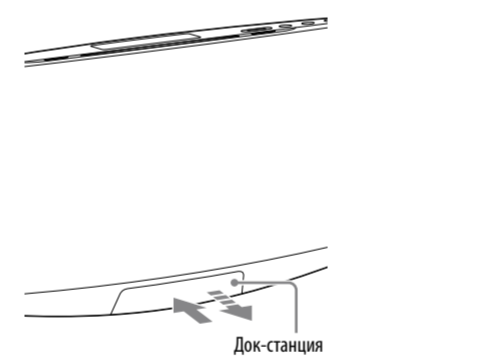
- 1 Подключите шнур питания к адаптеру переменного тока.
- 2 Подключите сетевой адаптер переменного тока к устройству и затем подключите шнур питания к сетевой розетке.

D Антенны

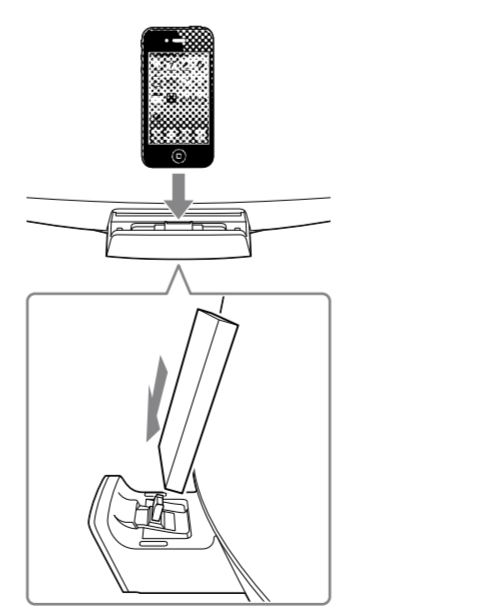
Выберите место и ориентацию, обеспечивающие хороший прием, а затем настройте антенны. Во избежание шума расположите антенны на расстоянии от помех радиостанции.

Использование iPod/iPhone/iPad

- 1 Откройте док-станцию, нажав на центр док-станции.



- 2 Установите iPod/iPhone/iPad.

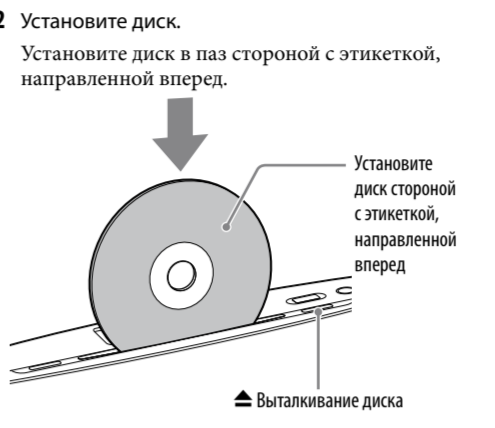


Примечание
Будьте осторожны, чтобы не уронить устройство при отключении iPod/iPhone/iPad от разъема iPod/iPhone/iPad.

Операции

Воспроизведение диска CD/MP3

- 1 Выберите функцию CD. Нажмите CD FUNCTION 1 на пульте дистанционного управления или несколько раз нажмите FUNCTION 1 на устройстве. Индикатор функции светится желтым цветом.
- 2 Установите диск. Установите диск в паз стороной с этикеткой, направленной вперед.



Воспроизведение начнется автоматически после исчезновения сообщения "READING".

При переключении с другой функции на функцию CD, когда диск уже вставлен в паз диска, нажмите 4 на пульте дистанционного управления или нажмите 14 на устройстве для начала воспроизведения.

Примечания
• При включении системы диск не будет запитываться в паз диска до тех пор, пока на дисплее не появится сообщение "NO DISC". Не пытайтесь вставлять диск до тех пор, пока не появится сообщение "NO DISC".

• Если вы не можете установить диск в паз для диска, даже при появлении на дисплее сообщения "NO DISC", это возможно, будет свидетельствовать о наличии диска в устройстве. Нажмите и удерживайте нажатой кнопку 11 для принудительного выталкивания диска. Если даже после таких действий система все равно не вытолкнет диск, обратитесь к ближайшему дилеру Sony.

• Если вы не можете вытолкнуть диск и на дисплее появляется сообщение "LOCKED", обратитесь к ближайшему дилеру Sony.

• Не устанавливайте диск нестандартной формы (например, в форме сердца, квадрат, звезда). Такой диск может повредиться внутри системы и привести к неустойчивым воспроизведениям.

• При нажатии 11 на устройстве и повторной установке диска, который повредился в пазе, не нажимайте на диск для его обратной установки. Извлеките диск из паз и затем снова вставьте его.

• Не выключайте систему, когда диск наполовину вставлен в паз. Это может привести к падению диска.

• Не используйте диск с лентой, этикетками или вклеенной на нем, так как это может привести к неисправности.

• При выталкивании и извлечении диска держите его за края. Не прикасайтесь к поверхности.

• Не устанавливайте диск диаметром 8 см с адаптером. Это может привести к неисправности системы.

Другие операции

Чтобы Приостановить воспроизведение ■ 5.

Нажмите 4 (или) 11 4 на воспроизведение (устройство). Для продолжения воспроизведения нажмите кнопку еще раз.

Выбрать папку 4 +/- 26.

Выбрать дорожку или файл ◀▶ 6.

Найти определенное место на дорожке 6 (на устройстве) во время воспроизведения, а затем нажмите кнопку 4 (ввод) 22.

3 Несколько раз нажмите 4 26 для установки часов, затем нажмите кнопку 4 (ввод) 22.

4 Используйте эту же процедуру для установки минут.

Примечание
Установка времени сбрасывается при отсоединении шнура питания и в случае перебоев питания.

Отображение часов, когда система выключена
Нажмите DISPLAY 28. Часы отображаются приблизительно 8 секунд.

Переключение режимов воспроизведения
Несколько раз нажмите кнопку CD FUNCTION 1 на пульте дистанционного управления или несколько раз нажмите FUNCTION 1 на устройстве. Индикатор функции светится розовым (FM) или небесно-голубым (AM) цветом.

Примечания о повторном воспроизведении
• 25 указывает, что все дорожки или файлы будут повторяться до тех пор, пока вы не остановите воспроизведение.

• 26 указывает, что одна дорожка или файл будет повторяться до тех пор, пока вы не остановите воспроизведение.

Примечание относительно режима произвольного воспроизведения
• При установке режима произвольного воспроизведения на "SHUF" система будет воспроизводить все дорожки или файлы на диске в случайном порядке. Когда режим произвольного воспроизведения установлен на "FLDR SHUF", системного воспроизведения установлен на "FLDR SHUF", системного воспроизведения в случайном порядке все дорожки или файлы в выбранной папке.

• При выключении системы выбранный режим произвольного воспроизведения ("SHUF" или "FLDR SHUF") будет отменен, и система вернется в режим обычного воспроизведения или в режим воспроизведения FLDR.

Примечание относительно воспроизведения дисков MP3
• Не сохраняйте другие типы дорожек или файлов или неупакованные папки на диске, содержащем файлы MP3.

• Папки, не содержащие MP3-файлов, пропускаются.

Настройка вручную

Несколько раз нажмите кнопку TUNING MODE 26, пока не появится индикатор "MANUAL", а затем несколько раз нажмите +/- 6 для настройки на желаемую станцию.

Совет
Для снижения статических помех во время приема радиостанции FM со слабым стереофоническим сигналом отключите прием стереофонического сигнала, последовательно нажав кнопку FM MODE 21 до появления индикатора "MONO".

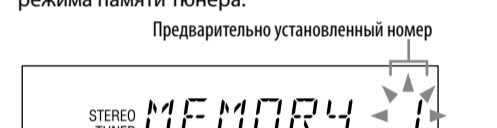
Для изменения интервала настройки AM (кроме европейской и российской моделей)

По умолчанию интервал настройки AM установлен на 9 кГц (или 10 кГц для некоторых регионов). Для выполнения этого действия используйте кнопки на устройстве.

- 1 Нажмите AM FUNCTION 1 на пульте дистанционного управления или несколько раз нажмите FUNCTION 1 на устройстве для выбора радиостанции диапазона AM.
- 2 Нажмите I/ 23 для выключения системы.
- 3 Нажмите и держите нажатой кнопку VOL + 10 и нажмите I/ 23 на устройстве. На дисплее появится надпись "STEP 9K" или "STEP 10K". При изменении интервала все предварительно установленные радиостанции AM будут удалены.

Предварительная установка радиостанций

- 1 Настройтесь на нужную радиостанцию.
- 2 Нажмите кнопку TUNER MEMORY 27 для выбора режима памяти тюнера.



3 Несколько раз нажмите +/- 6 для выбора желаемого предустановленного номера. Если для данного номера предварительно установленной радиостанции уже назначена другая радиостанция, эта радиостанция будет заменена на новую.

4 Нажмите 22 для регистрации станции.

5 Повторите действия с 1 по 4 для регистрации других радиостанций.

Вы можете предварительно настроить до 20 радиостанций FM и до 10 радиостанций AM.

Настройка на предварительно настроенную радиостанцию

Если вы занесли в память радиостанцию в номер предварительной настройки от 1 до 6, радиостанция будет настроена простым нажатием TUNER MEMORY NUMBER (от 1 до 6) 19, когда функция системы установлена на диапазон AM или FM.

Если вы зарегистрировали радиостанцию в номер предварительной настройки 7 или выше, несколько раз нажмите TUNING MODE 26, пока не появится индикатор "PRESET", а затем последовательными нажатиями кнопки +/- 6 выберите нужный номер предварительно настроенной радиостанции.

Воспроизведение с iPod/iPhone/iPad

- 1 Выберите функцию iPod. Нажмите iPod FUNCTION 1 на пульте дистанционного управления или несколько раз нажмите FUNCTION 1 на устройстве. Индикатор функции светится белым цветом.
- 2 Установите iPod/iPhone/iPad.
- 3 Начните воспроизведение. Нажмите 4 на пульте дистанционного управления или нажмите 11 4 на устройстве.

Управление iPod/iPhone/iPad

Чтобы	Нажмите
Приостановить воспроизведение	11 4 (или) 5.
Выбрать дорожку или главу аудиокниги/подкаста	◀▶ 6. Для быстрого перемещения вперед или назад держите кнопку нажатой.
Найти точку на дорожке или в главе аудиокниги/подкаста	Удерживайте нажатой кнопку ◀▶▶ 6 во время воспроизведения и отпустите кнопку в требуемом месте.
Выбрать выделенный элемент	4 22.
Прокрутить вверх/вниз меню iPod	4 +/- 26.
Вернуться к предыдущему меню или выбрать меню	TOOL MENU 23/RETURN 28.

Если индикатор "TUNED" не появляется, а сканирование радиостанций не останавливается, нажмите кнопку 5 19 для остановки сканирования, а затем выполните настройку вручную (см. ниже).

Если вы настроились на радиостанцию, предоставляющую услуги RDS, станция вещания будет предоставлять такую информацию, как название услуги или название станции.

Примечания о повторном воспроизведении зарядного устройства

Во включенном или выключенном состоянии вы можете использовать систему в качестве зарядного устройства для iPod/iPhone/iPad.

Для проверки, заряжается устройство или нет, посмотрите уровень батареи на дисплее iPod/iPhone/iPad. Посмотрите "Секция iPod/iPhone/iPad" в "Технические характеристики" для списка моделей iPod/iPhone/iPad, совместимых с этой системой.

Прекращение зарядки iPod/iPhone/iPad
Снимите iPod/iPhone/iPad.

Примечания по зарядке iPod/iPhone/iPad

- При выборе функции USB, когда система включена, вы не сможете зарядить iPod/iPhone/iPad.
- При нажатии на кнопку DISPLAY ⏏ во время зарядки, когда система включена, система прекратит зарядку iPod/iPhone/iPad. Для повторного возобновления зарядки iPod/iPhone/iPad снова подключите iPod/iPhone/iPad, когда режим дисплея находится в режиме энергосбережения.

Примечания

- Параметры системы могут варьироваться в зависимости от технических характеристик вашего iPod/iPhone/iPad.
- При установке или снятии iPod/iPhone/iPad держите iPod/iPhone/iPad под тем же углом, что и упол воспроизведения размера iPod/iPhone/iPad на устройстве, и не поворачивайте и не наклоняйте iPod/iPhone/iPad для предотвращения повреждения экрана.
- Не переносите систему с установленным iPod/iPhone/iPad на разное. Это может привести к неисправности.
- При установке или снятии iPod/iPhone/iPad держите систему одной рукой и следите за тем, чтобы случайно не нажать на кнопки управления iPod/iPhone/iPad.
- Для изменения уровня громкости используйте VOLUME ⏏ / ⏏. Уровень громкости не будет меняться при его регулировании на iPod/iPhone/iPad.
- Для использования iPod/iPhone/iPad обратитесь к руководству пользователя вашего iPod/iPhone/iPad.
- Компания Sony не будет нести ответственности за утрату или повреждение данных, записанных на iPod/iPhone/iPad, при использовании iPod/iPhone/iPad с этой системой.

Воспроизведение файлов с устройств USB

Данная система поддерживает воспроизведение звука в формате MP3/WMA/AAC.*
* Файлы с защитой авторских прав DRM (Управление цифровыми правами) или файлы, загруженные из онлайн-аукционных или музыкальных магазинов, не могут воспроизводиться на этой системе. Если вы попытаетесь воспроизвести один из этих файлов, система будет воспроизводить следующий незащищенный аудиофайл. За информацией о совместимых устройствах USB обращайтесь на нижеуказанные веб-узлы.

<http://support.sony-europe.com/>

1 Выберите функцию USB.

Нажмите USB FUNCTION ⏏ на пульте дистанционного управления или несколько раз нажмите FUNCTION ⏏ на устройстве.

Индикатор функции светится синим цветом.

2 Подключите устройство USB к порту ⏏ (USB) ⏏.

3 Начните воспроизведение.
Нажмите ▶ ⏏ на пульте дистанционного управления или нажмите ▶ ⏏ ⏏ на устройстве.

Другие операции	
Чобы	Нажимайте
Приостановить воспроизведение	⏏ ⏏ ▶ ⏏ ⏏ на устройстве. Для продолжения воспроизведения нажмите кнопку еще раз.
Остановить воспроизведение	■ ⏏ . Для продолжения воспроизведения нажмите ▶ ⏏ ⏏ (или ▶ ⏏ ⏏ на устройстве). Для отмены продолжения воспроизведения нажмите кнопку ■ ⏏ повторно*1.
Выбрать папку	⏏ ⏏ ⏏ ⏏ несколько раз.
Выбрать файл	⏏ ⏏ ▶ ⏏ ⏏ .
Найти место в файле	Удерживайте нажатой кнопку ⏏ ⏏ ▶ ⏏ (или ⏏ ⏏ ▶ ⏏ ▶ ⏏) на устройстве во время воспроизведения, а затем отпустите ее в нужном месте.
Выбрать повторное воспроизведение	REPEAT ⏏ несколько раз до появления ⏏ или ⏏ ⏏ .

*1 При воспроизведении файла MP3/WMA с переменной скоростью передачи битов (VBR) система может продолжить воспроизведение с другого места.
*2 Продолжение воспроизведения возвращает к верхней папке.

Переключение режимов воспроизведения
Нажмите PLAY MODE ⏏ несколько раз, когда проигрыватель остановлен. Вы можете выбрать обычное воспроизведение (воспроизведение по порядку всех файлов на устройстве USB), режим воспроизведения папки ("FLDR" для всех файлов в указанной папке на устройстве USB), произвольное воспроизведение ("SHUF" или "FLDR SHUF" для произвольного выбора папок).

Примечание относительно режима воспроизведения
При выключении системы выбранный режим произвольного воспроизведения ("SHUF") отменяется, и система возвращается в режим обычного воспроизведения.

Примечания относительно режима произвольного воспроизведения

- При установке режима произвольного воспроизведения на "SHUF" система будет произвольно воспроизводить все аудиофайлы на устройстве USB. При установке режима произвольного воспроизведения на "FLDR SHUF" система будет произвольно воспроизводить все аудиофайлы в выбранной папке.
- При выключении системы выбранный режим произвольного воспроизведения ("SHUF" или "FLDR SHUF") будет отменен, и система вернется в режим обычного воспроизведения ("FLDR").

Примечания о повторном воспроизведении

* При выборе ⏏ ⏏, когда система находится в режиме обычного воспроизведения, система выполняет повторное воспроизведение всех аудиофайлов на устройстве USB до остановки воспроизведения. При выборе ⏏ ⏏, когда система находится в режиме воспроизведения папки, система выполняет повторное воспроизведение всех аудиофайлов в выбранной папке до остановки воспроизведения.
* При выборе ⏏ ⏏ система будет выполнять непрерывное повторное воспроизведение выбранного файла до остановки воспроизведения.

Примечания

- Порядок воспроизведения для системы может отличаться от порядка воспроизведения подключенного цифрового музыкального плеера.

* Нередк ивключением устройства USB убедитесь в выключении системы. Ивключении устройства USB при работающей системе может привести к повреждению данных на устройстве USB.
* Если требуется подключение с помощью USB-кабеля, подключите USB-кабель, прилагаемый к устройству USB.
Информация о методах использования см. в руководстве по эксплуатации, прилагаемом к подключаемому устройству USB.

- В зависимости от типа подключаемого устройства USB может потребоваться некоторое время, прежде чем появится сообщение "READING".
- Не подключайте устройство USB через USB-концентратор.
- После подключения устройства USB система считывает все файлы на устройстве USB. Если на устройстве USB много папок или файлов, для считывания данных с устройства USB может потребоваться много времени.
- Для некоторых подключаемых устройств USB после выполнения операции возможна задержка в выполнении этой операции данной системой.
- Не гарантируется совместимость со всеми программами копирования/записи. Если аудиофайлы на устройстве USB были изначально закодированы с помощью несовместимой программы, они могут воспроизводиться с помехами, пропусками звука или не воспроизводиться вообще.
- Данная система не может воспроизводить аудиофайлы на устройстве USB в следующих случаях:
 - если общее количество аудиофайлов в папке превышает 250.
 - если общее количество аудиофайлов на устройстве USB превышает 3000.
 - если количество папок на устройстве USB превышает 1000 (включая папку "BOOT" и пустые папки)

- Система может воспроизводить вложенные папки глубиной лишь до 8 папок.
- Данная система поддерживает воспроизведение следующих аудиоформатов:
 - MP3: расширение файла ".mp3"
 - WMA: расширение файла ".wma"
 - AAC: расширение файла ".m4a"
- Имейте в виду, что даже если имя файла имеет правильное расширение, но содержание файла ему не соответствует, при воспроизведении такого файла возможен громкий шум или неполадки.

Использование системы в качестве зарядного устройства
Систему во включенном состоянии можно использовать в качестве зарядного устройства для устройств USB, в которых имеется функция подзарядки.
Нажмите USB FUNCTION ⏏ на пульте дистанционного управления или несколько раз нажмите FUNCTION ⏏ на устройстве.
Индикатор функции светится синим цветом.

2 Подключите устройство USB к порту ⏏ (USB) ⏏.

3 Начните воспроизведение.
Нажмите ▶ ⏏ на пульте дистанционного управления или нажмите ▶ ⏏ ⏏ на устройстве.

4 Выберите функцию USB.
Нажмите USB FUNCTION ⏏ на пульте дистанционного управления или несколько раз нажмите FUNCTION ⏏ на устройстве.
Индикатор функции светится синим цветом.
Нажмите USB FUNCTION ⏏ на пульте дистанционного управления или несколько раз нажмите FUNCTION ⏏ на устройстве.
Индикатор функции светится синим цветом.
Нажмите USB FUNCTION ⏏ на пульте дистанционного управления или несколько раз нажмите FUNCTION ⏏ на устройстве.
Индикатор функции светится синим цветом.
Нажмите USB FUNCTION ⏏ на пульте дистанционного управления или несколько раз нажмите FUNCTION ⏏ на устройстве.
Индикатор функции светится синим цветом.

Чобы	Нажимайте
Приостановить воспроизведение	⏏ ⏏ ▶ ⏏ ⏏ на устройстве. Для продолжения воспроизведения нажмите кнопку еще раз.
Остановить воспроизведение	■ ⏏ . Для продолжения воспроизведения нажмите ▶ ⏏ ⏏ (или ▶ ⏏ ⏏ на устройстве). Для отмены продолжения воспроизведения нажмите кнопку ■ ⏏ повторно*1.

Выбрать папку
⏏ ⏏ ⏏ ⏏ несколько раз.
Выбрать файл
⏏ ⏏ ▶ ⏏ ⏏.
Найти место в файле
Удерживайте нажатой кнопку ⏏ ⏏ ▶ ⏏ (или ⏏ ⏏ ▶ ⏏ ▶ ⏏) на устройстве во время воспроизведения, а затем отпустите ее в нужном месте.

Выбрать повторное воспроизведение
REPEAT ⏏ несколько раз до появления ⏏ или ⏏ ⏏.

1 Уменьшите громкость.
Нажмите кнопку VOLUME ⏏ ⏏.

2 Выберите функцию AUDIO IN.
Нажмите AUDIO IN FUNCTION ⏏ на пульте дистанционного управления или несколько раз нажмите FUNCTION ⏏ на устройстве.
Индикатор функции светится ангарным цветом.

4 Начните воспроизведение.
Начните воспроизведение с подсоединенного компонента и отрегулируйте громкость.

Примечание
Если уровень громкости подключенного компонента слишком низкий, система может автоматически перейти в режим ожидания. Отрегулируйте громкость компонента соответствующим образом. См. "Выключение функции автоматического перехода в режим ожидания".

Регулировка звука

Чобы	Нажимайте
Отрегулировать громкость	VOLUME ⏏ ⏏ ⏏ .
Обеспечить звучание	BASS BOOST ⏏ .
более динамичное звучание	
Отрегулировать звучание	SOUND EFFECT ⏏ ⏏ несколько раз для получения желаемого эффекта воспроизведения.

Служит в качестве таймера система включена, таймер воспроизведения не будет работать. Не пользуйтесь системой с момента ее включения до начала воспроизведения.

Если источник звука установлен на радиостанцию FM/AM с таймером, система автоматически включится за 15 секунд до предварительного установленного времени.

Если источник звука установлен на компакт-диск/устройство USB, система автоматически включится за 90 секунд до предварительного установленного времени. Если источник звука установлен на iPod/iPhone/iPad, система автоматически включится за 30 секунд до предварительного установленного времени.

¹ Например, на диске CD/MP3 или устройстве USB можно просматривать следующую информацию:

Диск CD-DA
—остатнее время воспроизведения дорожек во время воспроизведения
—общее оставшееся время воспроизведения
—Если требуется подключение с помощью USB-кабеля, подключите USB-кабель, прилагаемый к устройству USB.
Информация о методах использования см. в руководстве по эксплуатации, прилагаемом к подключаемому устройству USB.

² Индикатор STANDBY ⏏ на устройстве светится, когда система выключена.

Система имеет следующие режимы отображения.

Режим отображения	Когда система выключена ¹⁾
Режим энергосбережения ²⁾	Дисплей выключается для энергосбережения. Таймер и часы продолжают работать.
Часы ³⁾	Часы отображаются на дисплее.

¹⁾Индикатор STANDBY ⏏ на устройстве светится, когда система выключена.

²⁾ В режиме энергосбережения установка часов невозможна. Режим ожидания часов автоматически переключается на режим энергосбережения через 8 секунд.

Примечания относительно информации на дисплее

- Необразованные символы показываются как " ".
- Не отображается следующая информация:
 - общее время воспроизведения для диска MP3 и устройства USB.
 - общее оставшееся время воспроизведения для диска MP3 и устройства USB.
 - оставшееся время воспроизведения для файла MP3/WMA/AAC.

- Следующая информация отображается некорректно:
 - истекшее время воспроизведения файла MP3, закодированного с помощью технологии VBR (переменная скорость передачи битов).
 - названия папок и файлов, которые не соответствуют уровню 1, уровню 2 стандарта ISO9660 или Joliet в формате расширения.
- Отображается следующая информация:
 - общее время воспроизведения для диска CD-DA (если только не выбран режим PGМ и проигрыватель не остановлен).
 - оставшееся время воспроизведения дорожки диска CD-DA.
 - оставшее время воспроизведения для диска CD-DA (только при выборе обычного режима воспроизведения во время воспроизведения).
 - информация ID3-тега для файлов MP3 при использовании ID3-тегов версии 1 и версии 2 (при одновременном использовании ID3-тегов версии 1 и версии 2 для одного файла MP3 информация ID3-тега версии 2 имеет приоритет).
 - всего до 64 символов для ID3-тегов, где допустимыми являются только прописные буквы (от A до Z), цифры (от 0 до 9) и символы (" % ' () * + , - / : > @ [\] ^ _ | ! ! ! ? ~ - -)

Использование таймеров
Данная система имеет 2 функции таймера. При выборе двух таймеров таймер сна имеет приоритет.

Таймер сна:
Вы можете засыпать под музыку. Функция работает, даже если не установлены часы.
Нажмите и держите нажатой кнопку SHIFT ⏏ и несколько раз нажмите кнопку SLEEP ⏏.
При каждом нажатии кнопки SLEEP ⏏ с нажатой и удерживаемой кнопкой SHIFT ⏏ устанавливаемое время уменьшается на 10 минут, начиная с максимума в 90 до минимума в 10 минут.
Для отмены таймера сна выберите "OFF".

Таймер воспроизведения:
Вы можете прослышать под музыку CD, приемника FM/AM, iPod/iPhone/iPad или устройства USB в предварительно установленном время. Убедитесь, что установлены часы.

1 Подготовьте источник звука, а затем отрегулируйте громкость нажатиями кнопок VOLUME ⏏ ⏏ ⏏.
2 Выберите функцию AUDIO IN.
Нажмите AUDIO IN FUNCTION ⏏ на пульте дистанционного управления или несколько раз нажмите FUNCTION ⏏ на устройстве.
Индикатор функции светится ангарным цветом.
3 Нажмите и держите нажатой кнопку SHIFT ⏏ и TIMER MENU ⏏.
4 Установите таймер воспроизведения.
Несколько раз нажмите ⏏ ⏏ ▶ ⏏ для выбора "PLAY SET", затем нажмите кнопку ⏏ ⏏.
5 Выберите время для начала воспроизведения.
Несколько раз нажмите ⏏ ⏏ ▶ ⏏ для установки часов, затем нажмите кнопку ⏏ ⏏.
Используйте приведеную выше процедуру для установки минут.

5 Выберите источник звука.
Несколько раз нажмите ⏏ ⏏ ▶ ⏏ для появления "PLAY SET", затем нажмите кнопку ⏏ ⏏.
6 Выберите источник звука.
Нажмите и держите нажатой кнопку SHIFT ⏏ и TIMER MENU ⏏.
7 Установите таймер воспроизведения.
Несколько раз нажмите ⏏ ⏏ ▶ ⏏ для выбора "PLAY SET", затем нажмите кнопку ⏏ ⏏.
8 Выберите время для начала воспроизведения.
Несколько раз нажмите ⏏ ⏏ ▶ ⏏ для установки часов, затем нажмите кнопку ⏏ ⏏.
Используйте приведеную выше процедуру для установки минут.

9 Уменьшите громкость.

10 Выберите функцию AUDIO IN.

11 Нажмите и держите нажатой кнопку SHIFT ⏏ и TIMER MENU ⏏.
12 Установите таймер воспроизведения.
Несколько раз нажмите ⏏ ⏏ ▶ ⏏ для выбора "PLAY SET", затем нажмите кнопку ⏏ ⏏.
13 Выберите время для начала воспроизведения.
Несколько раз нажмите ⏏ ⏏ ▶ ⏏ для установки часов, затем нажмите кнопку ⏏ ⏏.
Используйте приведеную выше процедуру для установки минут.

14 Выберите источник звука.
Несколько раз нажмите ⏏ ⏏ ▶ ⏏ для появления "PLAY SET", затем нажмите ⏏ ⏏.
15 Выберите источник звука.
Нажмите и держите нажатой кнопку SHIFT ⏏ и TIMER MENU ⏏.
16 Установите таймер воспроизведения.
Несколько раз нажмите ⏏ ⏏ ▶ ⏏ для выбора "PLAY SET", затем нажмите кнопку ⏏ ⏏.
17 Выберите время для начала воспроизведения.
Несколько раз нажмите ⏏ ⏏ ▶ ⏏ для установки часов, затем нажмите кнопку ⏏ ⏏.
Используйте приведеную выше процедуру для установки минут.

18 Выберите источник звука.
Несколько раз нажмите ⏏ ⏏ ▶ ⏏ для появления "PLAY SET", затем нажмите ⏏ ⏏.
19 Выберите источник звука.
Нажмите и держите нажатой кнопку SHIFT ⏏ и TIMER MENU ⏏.
20 Установите таймер воспроизведения.
Несколько раз нажмите ⏏ ⏏ ▶ ⏏ для выбора "PLAY SET", затем нажмите кнопку ⏏ ⏏.
21 Выберите время для начала воспроизведения.
Несколько раз нажмите ⏏ ⏏ ▶ ⏏ для установки часов, затем нажмите ⏏ ⏏.
Используйте приведеную выше процедуру для установки минут.

22 Выберите источник звука.
Несколько раз нажмите ⏏ ⏏ ▶ ⏏ для появления "PLAY SET", затем нажмите ⏏ ⏏.
23 Выберите источник звука.
Нажмите и держите нажатой кнопку SHIFT ⏏ и TIMER MENU ⏏.
24 Установите таймер воспроизведения.
Несколько раз нажмите ⏏ ⏏ ▶ ⏏ для выбора "PLAY SET", затем нажмите кнопку ⏏ ⏏.
25 Выберите время для начала воспроизведения.
Несколько раз нажмите ⏏ ⏏ ▶ ⏏ для установки часов, затем нажмите ⏏ ⏏.
Используйте приведеную выше процедуру для установки минут.

26 Выберите источник звука.
Несколько раз нажмите ⏏ ⏏ ▶ ⏏ для появления "PLAY SET", затем нажмите ⏏ ⏏.
27 Выберите источник звука.
Нажмите и держите нажатой кнопку SHIFT ⏏ и TIMER MENU ⏏.
28 Установите таймер воспроизведения.
Несколько раз нажмите ⏏ ⏏ ▶ ⏏ для выбора "PLAY SET", затем нажмите кнопку ⏏ ⏏.
29 Выберите время для начала воспроизведения.
Несколько раз нажмите ⏏ ⏏ ▶ ⏏ для установки часов, затем нажмите ⏏ ⏏.
Используйте приведеную выше процедуру для установки минут.

30 Возможно, выбранная радиостанция временно приостановила вещание.

Сильные помехи или шум.

- Отсодвиньте систему от источников шума.
- Подключите систему к другой сетевой розетке.
- Установите на шнур питания фильтр защиты от помех (не прилагается).

Не работает дистанционное управление.

- Устраните любые препятствия между пультом дистанционного управления и датчиком дистанционного управления ⏏ на устройстве, а также расположите устройство подальше от флуоресцентного освещения.
- Направьте пульт дистанционного управления на датчик системы ⏏.
- Переместите пульт дистанционного управления поближе к системе.

Проверка установки

1 Нажмите и держите нажатой кнопку SHIFT ⏏ и TIMER MENU ⏏.

2 Несколько раз нажмите ⏏ ⏏ ▶ ⏏ для выбора "SELECT", затем нажмите кнопку ⏏ ⏏.

3 Несколько раз нажмите ⏏ ⏏ ▶ ⏏ для выбора "PLAY SET", затем нажмите кнопку ⏏ ⏏.

Отмена таймера
Повторяйте вышеописанную процедуру, пока в пункте 3 не появится индикатор "OFF", а затем нажмите кнопку ⏏ ⏏.

Изменение установки
Нажмите с пункта 1.

Примечания

- Если выбрать в качестве таймера устройство USB, на котором хранится много файлов или папок, то для обработки чтения требуется время, и воспроизведение по образку таймера начнется с небольшой задержкой.
- Если источник звука для таймера воспроизведения установлен на предварительно установленную радиостанцию FM/AM, настройка на радиостанцию для таймера воспроизведения будет зафиксирована на станции, которую вы установили. Даже если вы измените радиостанцию после установки таймера воспроизведения, настройка радиостанции для таймера воспроизведения не изменится.
- Если источник звука для таймера воспроизведения установлен на радиостанцию FM/AM, настройка на которую была выполнена автоматически или вручную, если вы измените радиостанцию после настройки таймера воспроизведения, настройка радиостанции для таймера воспроизведения также будет изменена.

Примечания для пользователей iPod/iPhone/iPad

- При использовании таймера воспроизведения убедитесь, что iPod/iPhone/iPad не находится в режиме воспроизведения.
- Таймер воспроизведения не соответствует, когда записот от состояния подключенного iPod/iPhone/iPad.

Совет
Установка таймера воспроизведения остается действующ до тех пор, пока установка не будет отменена вручную.

Поиск и устранение неисправностей

1 Убедитесь в надежном подключении шнура питания.
2 Найдите неисправность в приведенном ниже списке проверок и примите указанные меры по ее устранению.

Если неполадки продолжаются, обратитесь к ближайшему дилеру Sony.

В случае мигания индикатора STANDBY

Немедленно выключите шнур питания из розетки и проверьте следующие элементы.

- Не закрывает ли что-либо вентиляционные отверстия системы?

- Возможно, в разьеме iPod/iPhone/iPad ⏏ имеется короткое замыкание?
После прекращения мигания индикатора STANDBY ⏏ снова включите шнур питания в розетку и включите систему. Если неполадки продолжаются, обратитесь к ближайшему дилеру Sony.

Общие характеристики

Система не включается.

- Правильно ли включена в розетку вилка шнура питания?

Система неожиданно переходит в режим ожидания.

iPod/iPhone/iPad не работает.

- Закройте любые другие приложения iOS, запущенные на iPod/iPhone/iPad. Для дополнительной информации обратитесь к инструкции по эксплуатации, прилагаемой к iPod/iPhone/iPad.
- Убедитесь в надежном подключении iPod/iPhone/iPad.
- Убедитесь, что iPod/iPhone/iPad обновлен с последним программным обеспечением. В противном случае перед использованием системы обновите iPod/iPhone/iPad.
- Отрегулируйте громкость.

Искажение звука.

- Убедитесь в надежном подключении iPod/iPhone/iPad.
- Уменьшите громкость.
- Установите настройку "EQ" iPod/iPhone/iPad на "Off" или "Flat".

Не включается воспроизведение.

- Выключите систему, повторно подсоедините устройство USB, а затем включите систему.
- За информацией о совместимых устройствах USB обращайтесь на веб-узлы.

Воспроизведение начинается не с первого файла.

- Выключите систему, повторно подсоедините устройство USB, а затем включите систему.
- За информацией о совместимых устройствах USB обращайтесь на веб-узлы.

Воспроизведение начинается не с первого файла.