

Цифровая фоторамка

Прочитайте в первую очередь

Инструкция по эксплуатации



S-Frame

DPF-HD1000/HD800/HD700

Проверка комплектности

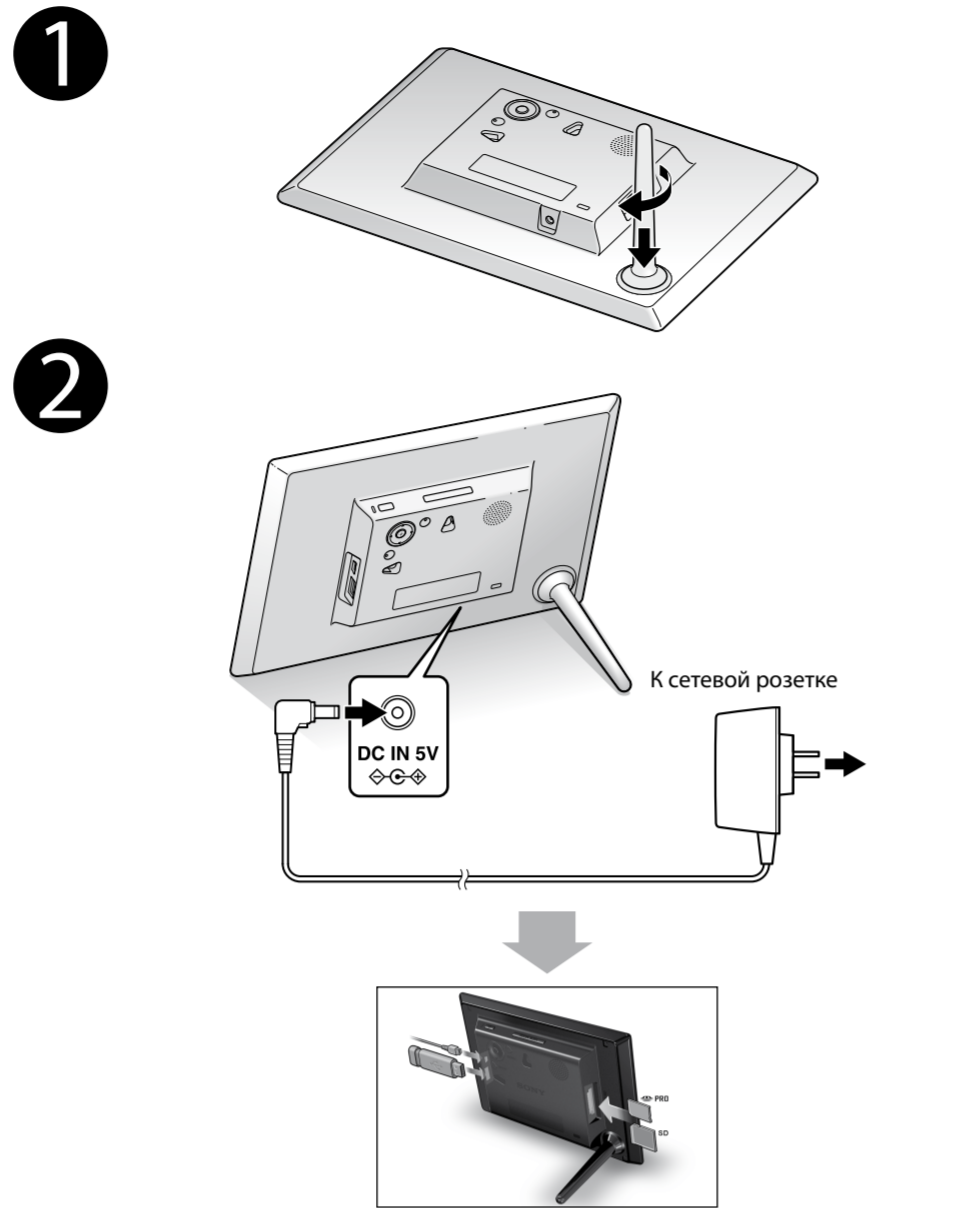
- Цифровая фоторамка (1)
- Пульт дистанционного управления (1)
- Ножка (1)
- Адаптер переменного тока (1)
- Инструкция по эксплуатации (настоящее руководство)
- Компакт-диск (Руководство по эксплуатации цифровой фоторамки) (1)
- Гарантия (1)

(В некоторых регионах гарантия не прилагается.)

Об описаниях, содержащихся в данном руководстве

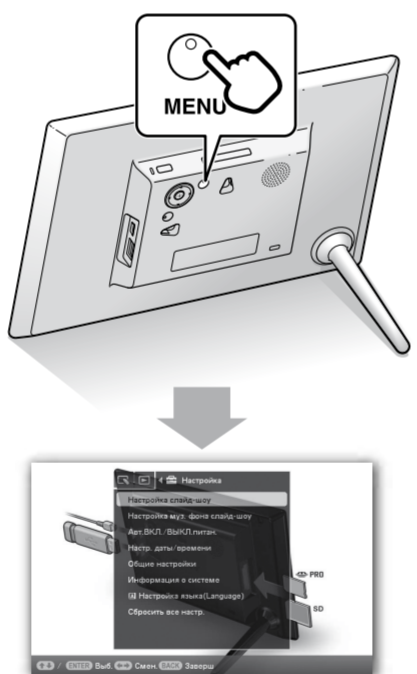
- Иллюстрации и снимки экрана в настоящем руководстве могут не совпадать с фактически отображаемыми при использовании.
- Некоторые модели цифровой фоторамки не поставляются в некоторые страны и регионы.

Подготовка к эксплуатации

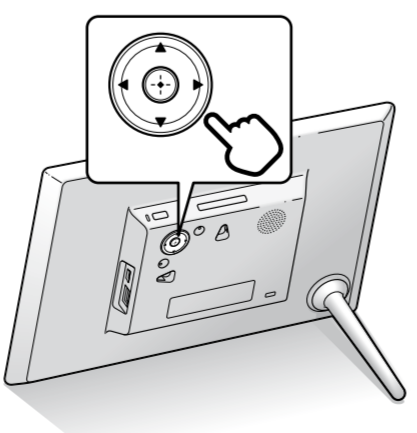


■ Регулирование громкости демонстрационного дисплея
Нажмите ↓/↑.

3 При первом использовании



② Выбрав [Настройка языка (Language)], выберите язык меню, затем, выбрав [Настр. даты/времени], установите параметры [Дата] и [Время], следуя инструкциям на экране.

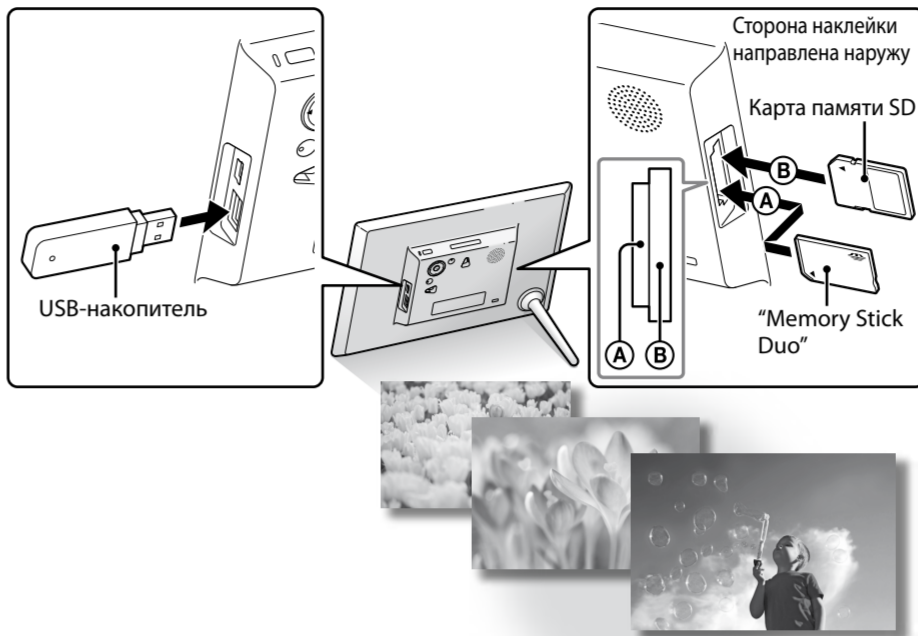


■ При использовании адаптера переменного тока не размещайте его в каком-либо тесном пространстве, например, между мебелью и стеной.

Насладитесь' использованием вашей фоторамкой

Просмотр слайд-шоу

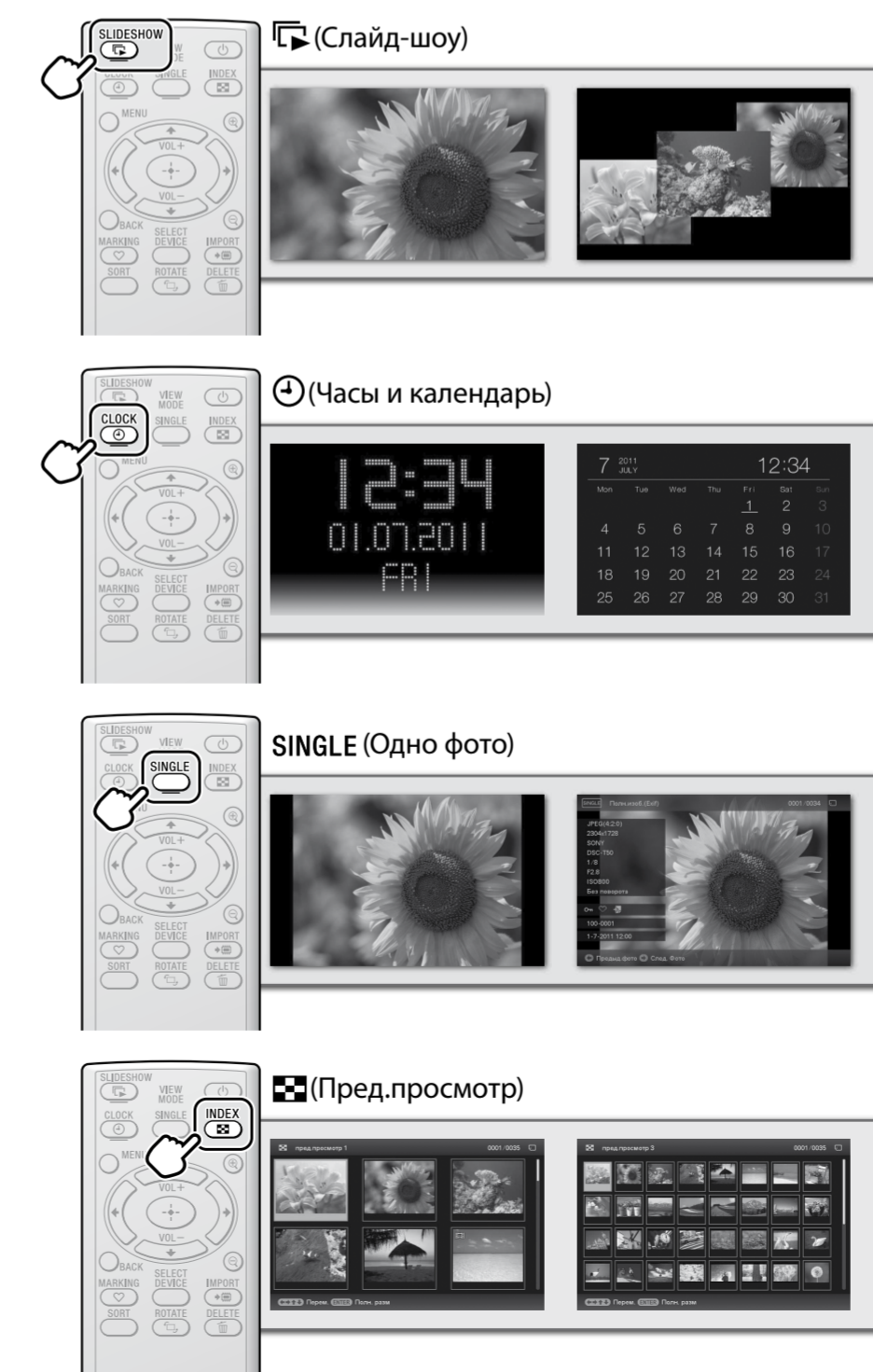
Вставьте карту памяти или запоминающее устройство для USB.



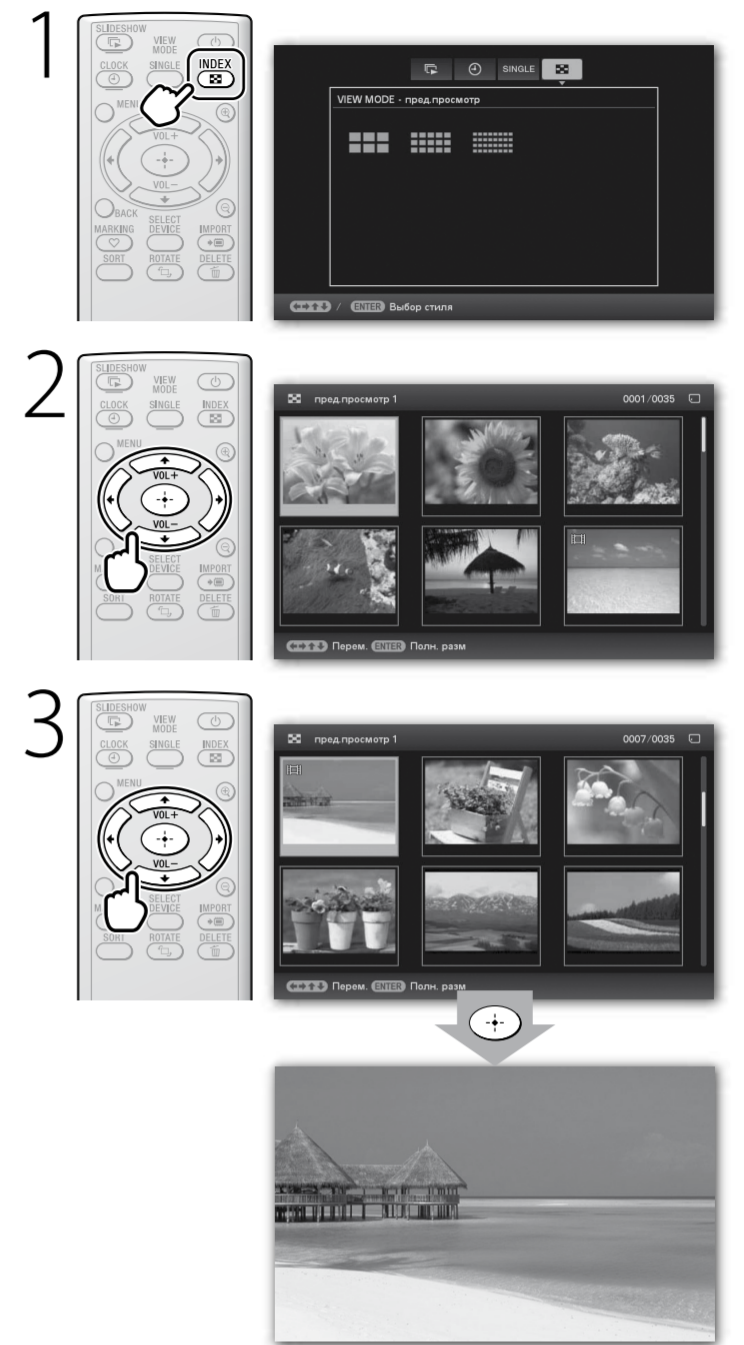
■ Вставьте один из следующих типов карт памяти в соответствующий адаптер

- ① miniSD / miniSDHC
Адаптер miniSD/miniSDHC
- ② microSD/SDHC
Адаптер microSD/SDHC
- ③ "Memory Stick Micro"
Адаптер "M2" (размер Duo)

Изменение режима просмотра



Воспроизведение видеозаписи



	Нажимайте
Регулировка громкости	VOL + VOL -
Пауза при воспроизведении	⏸ (ввод) Нажмите еще раз для продолжения воспроизведения.
Быстрое перемещение назад/вперед	⏮ ⏭ Нажмите ⏮ (ввод) в требуемом месте для возврата к нормальному воспроизведению.
Остановка воспроизведения	⏹ BACK

■ Совместимый формат файлов фильмов

Формат	Расширение	Максимальное разрешение	Формат аудио
MPEG-4 AVC/H.264	mp4, mts	1920 × 1080	Dolby Digital, AAC
MPEG-4 Visual	mp4	1280 × 720	AAC-LC
Видео MPEG-1	mpg	720 × 576	MPEG-1 Audio Layer 2
Motion JPEG	mov, avi	1280 × 768	Линейная PCM, μ-law, IMA-ADPCM
Максимальная скорость передачи битов		28 Мбит/сек	
Максимальная частота кадров		60 P	

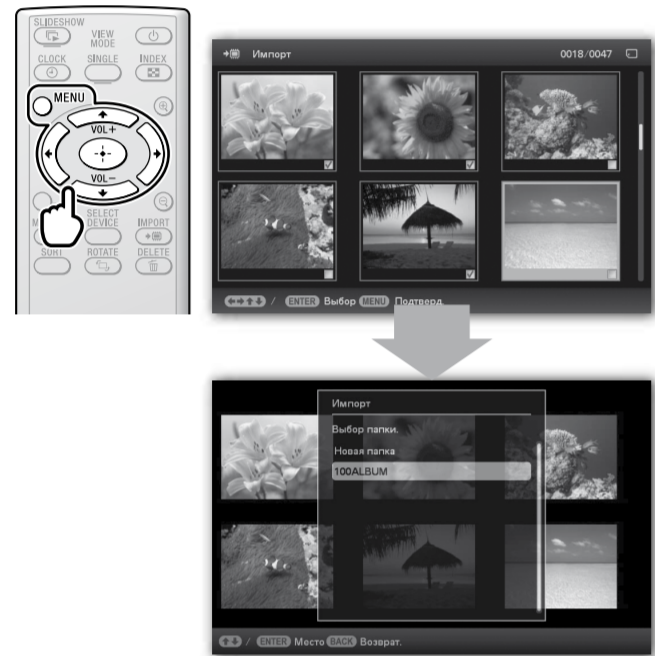
- В зависимости от типа данных некоторые файлы могут быть несовместимы.
- Не будут воспроизводиться файлы с защитой для охраны авторского права.
- При воспроизведении карты памяти возможно выпадение кадров из-за недостаточной скорости передачи, обеспечиваемой картой памяти.
- При воспроизведении некоторых видеозаписей количество отображаемых кадров может уменьшаться.

Сохранение неподвижных изображений в цифровой фоторамке (Импорт)

При отображении неподвижного изображения на экране



2 Выберите неподвижное изображение(-я), которое вы хотите сохранить, следуя инструкциям на экране.



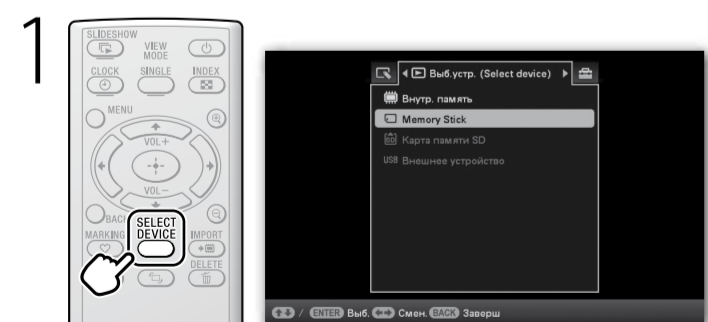
3 Выберите папку и сохраните неподвижные изображения.

Поддерживаемые форматы файлов изображений*1

JPEG	DCF 2.0, Exif 2.3, MPF baseline, MPF extended*2, JFIF
TIFF	Совместимый с Exif 2.3
BMP	Формат Windows 1, 4, 8, 16, 24, 32 бита
RAW*3	SRF, SR2, ARW 2.2 (только просмотр)

*1: В зависимости от типа данных некоторые файлы могут быть несовместимы.
*2: Файлы не могут отображаться в режиме 3D. Демонстрационные изображения отображаются в режиме 2D.
*3: Файлы RAW с камеры Sony отображаются как эскизы для предварительного просмотра.

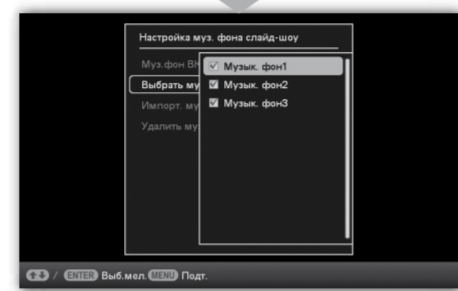
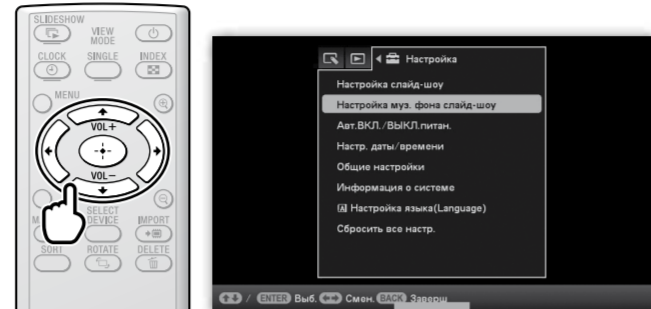
Выбор источника воспроизведения



2 Выберите требуемый источник воспроизведения.

Воспроизведение слайд-шоу с музыкальным фоном

- 1 Нажмите MENU.
- 2 (Настройка) → [Настройка муз. фона слайд-шоу] → [Выбор муз. фона].



3 Выберите требуемый музыкальный файл и затем нажмите MENU для подтверждения.

4 Запустите слайд-шоу.

Импорт музыкальных файлов

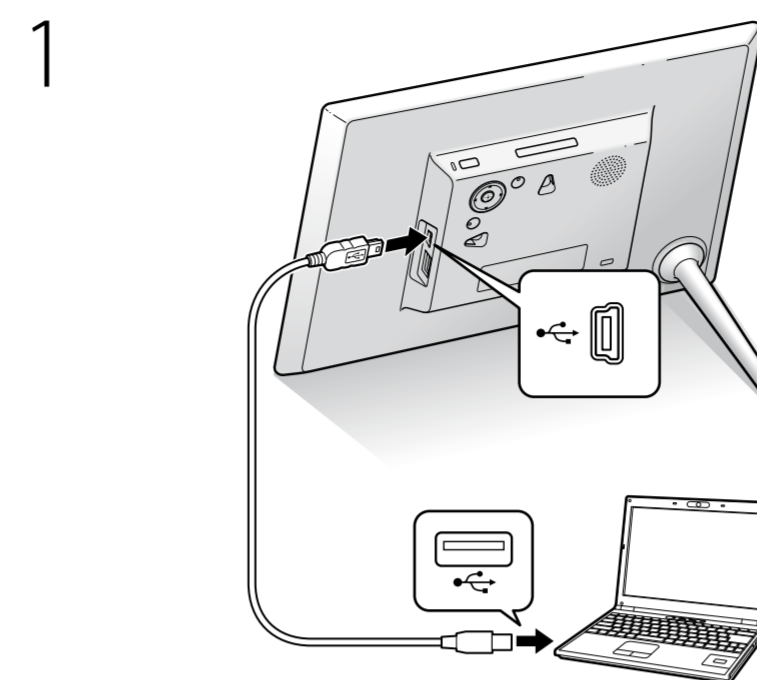
- 1 Вставьте карту памяти.
- 2 Нажмите MENU.
- 3 (Настройка) → [Настройка муз. фона слайд-шоу] → [Импорт муз. фон].
- 4 Выберите карту памяти, вставленную вами в действие 1.
- 5 Выберите музыкальный файл, следуя инструкциям на экране.

Совместимые форматы аудиофайлов

Расширение	Скорость передачи битов	mp3
MP3	Скорость передачи битов	от 32 кбит/с до 320 кбит/с, поддерживает переменную скорость передачи битов (VBR)
	Частота дискретизации	32 кГц, 44,1 кГц, 48 кГц
	Расширение	m4a
AAC	Скорость передачи битов	от 32 кбит/с до 320 кбит/с, поддерживает переменную скорость передачи битов (VBR)
	Частота дискретизации	8 кГц, 11,025 кГц, 12 кГц, 16 кГц, 22,05 кГц, 24 кГц, 32 кГц, 44,1 кГц, 48 кГц
Линейная PCM	Расширение	wav
	Частота дискретизации	44,1 кГц, 48 кГц

• В зависимости от типа данных некоторые файлы могут быть несовместимы.
• Файлы с защитой авторского права не будут воспроизводиться.

Копирование изображений с компьютера

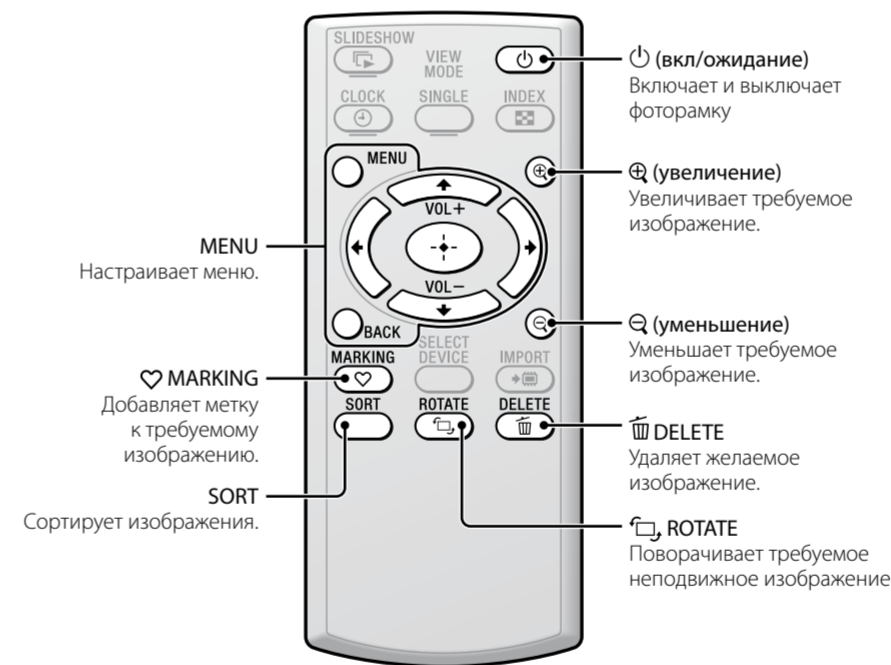


2 Для обмена изображениями используйте компьютер.

например, для Microsoft Windows 7 SP1

- 1 Щелкните на [Открыть папку для просмотра файлов] при появлении окна [Автозапуск].
- 2 Переместите курсор в это окно, щелкните правой кнопкой мыши, щелкните на [Создать] → [Папку].
- 3 Двойным щелчком откройте новую папку.
- 4 Скопируйте файлы изображений в новую папку, используя перетаскивание.

Другие имеющиеся функции.



■ Автоматический поворот изображения (портретная/пейзажная ориентация) в соответствии с ориентацией фоторамки.



Дополнительные сведения о вашей фоторамке

Вы можете обратиться к Руководству по эксплуатации цифровой фоторамки, размещенному на прилагаемом компакт-диске.

Что делать, если цифровая фоторамка не включается?

- Убедитесь в надежной установке шнура питания переменного тока.

Почему моя фоторамка не показывает изображения?

- Неправильно установлена карта памяти.
- Файл изображения не совместим с форматом DCF или не поддерживается фоторамкой.
- Возможно файл изображения поврежден.
- Фоторамка может показывать до 9999 файлов изображений.

Что мне делать, если при попытке использования фоторамки ничего не происходит?

- Выключите и затем снова включите фоторамку.

Почему моя фоторамка не воспроизводит фильм?

- Фоторамка не поддерживает воспроизведение следующих типов фильмов:
 - фильмы с защитой авторского права
 - фильмы с превышением максимального количества пикселей по ширине или высоте (Мы не можем гарантировать нормальную работу фоторамки с фильмами, не упомянутыми выше.)

Почему моя фоторамка не импортирует требуемый фильм?

- Во время импорта изображения во внутреннюю память, не выполняйте следующих операций. (В противном случае возможно повреждение фоторамки, карты памяти или данных.)
 - Выключение питания
 - Извлечение карты памяти
 - Установка другой карты памяти
- Импорт видеофайлов во внутреннюю память с помощью кнопок на цифровой фоторамке невозможен. Для импорта фильма подключите компьютер к цифровой фоторамке и скопируйте фильм с компьютера во внутреннюю память фоторамки. Для дополнительной информации обратитесь к Руководству по цифровой фоторамке.

Почему моя фоторамка не воспроизводит слайд-шоу с музыкальным фоном?

- Регулирование громкости.
- Установите [Настройка муз. фона слайд-шоу] → [Муз. фон ВКЛ/ВЫКЛ] на [ВКЛ] в меню под вкладкой (Настройка).

Домашняя страница поддержки клиентов

Самая последняя информация по поддержке находится на домашней странице по следующему адресу:
<http://www.sony.net/>

Технические характеристики

Цифровая фоторамка

Обозначение модели	DPF-HD1000	DPF-HD800	DPF-HD700	
ЖК-экран	ЖК-панель	25,7 см / 10,1-дюймовый, активная TFT-матрица	20 см / 8-дюймовый, активная TFT-матрица	18 см / 7-дюймовый, активная TFT-матрица
	Общее количество точек	1843200 точек (1024 x 3 (RGB) x 600 точек)	1152000 точек (800 x 3 (RGB) x 480 точек)	
Входные/выходные разъемы	Разъем USB (Тип Мини-B, Hi-Speed USB) Разъем USB (Тип A, Hi-Speed USB) Слоты *Memory Stick PRO™(Duo)/Карта памяти SD			
Емкость внутренней памяти	2 Гб (Можно сохранить около 4000 изображений). *			
Требования к питанию	Разъем DC IN, 5В пост. тока			
Потребляемая мощность (Без адаптера переменного тока) (При максимальной нагрузке)	8,5 Вт	8,5 Вт	8,0 Вт	
Размеры (С прикреплённой ножкой) (ширина/высота/глубина)	Прибл. 258 мм x 177,6 мм x 122,9 мм	Прибл. 220 мм x 151,4 мм x 117,8 мм	Прибл. 191 мм x 132,4 мм x 97,4 мм	
Вес	Прибл. 600 г	Прибл. 490 г	Прибл. 370 г	
Содержимое комплекта	Обратитесь к разделу "Проверка комплектности" на лицевой стороне			

* Количество изображений, которые можно сохранить, приведено только для справки, если выполняется изменение размера и импорт изображений. Если выполняется изменение размера и импорт изображений, их размер автоматически изменяется до 2 000 000 пикселей. Данный размер может отличаться в зависимости от объекта и условий съемки.

Адаптера переменного тока

Обозначение модели	AC-P5022
Требования к питанию	100 В – 240 В пер. тока, 50 Гц/60 Гц, 0,4 А
Номинальное напряжение на выходе	5 В пост. тока, 2,2 А
Размеры (ширина/высота/глубина)	Прибл. 79 мм x 34 мм x 65 мм (исключая выступающие детали)
Вес	Прибл. 105 г

Конструкция и технические характеристики могут быть изменены без уведомления.