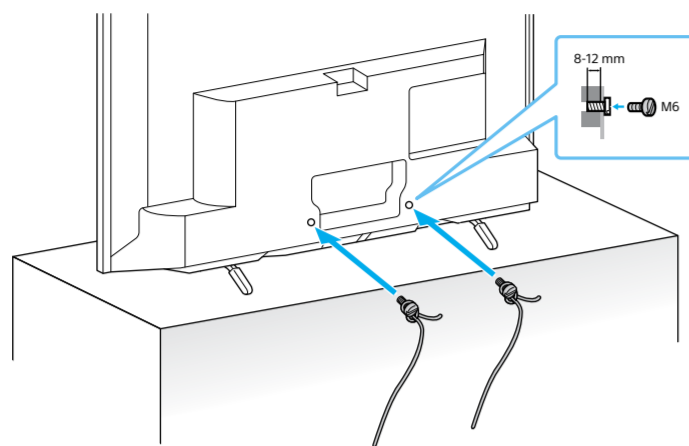
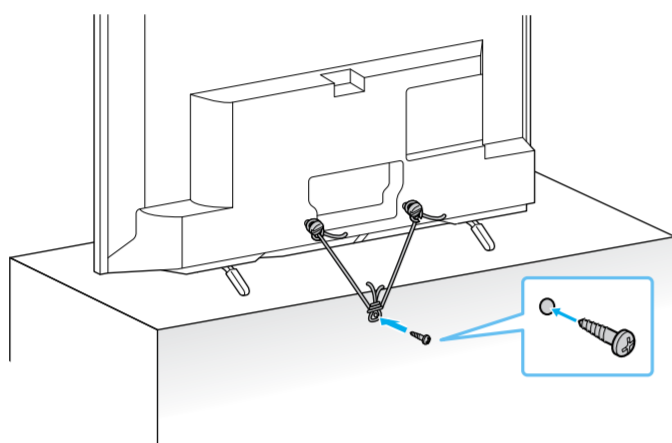


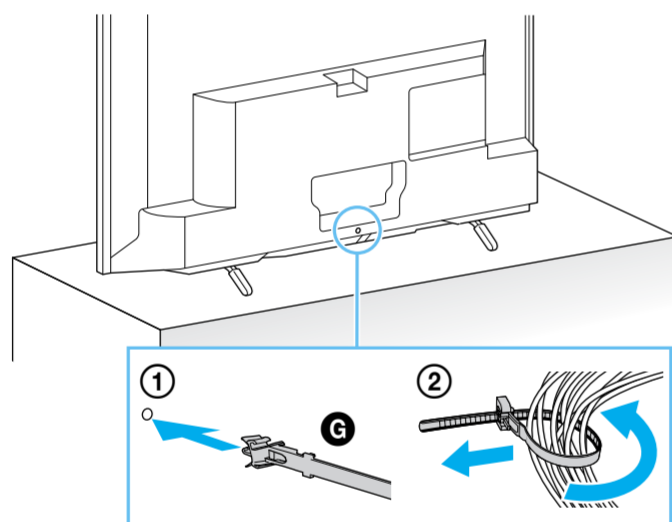
1



2



3



Installation Do not bundle the mains lead together with other cables.

Installation Ne regroupez pas le cordon d'alimentation secteur avec d'autres câbles.

Instalación No ate el cable de alimentación junto con el resto de los cables.

Installatie Bundel het netsnoer niet samen met andere kabels.

Installation Bündeln Sie das Netzkabel nicht mit anderen Kabeln zusammen.

Instalação Não junte o cabo de alimentação aos restantes cabos.

Installazione Non raggruppare il cavo di alimentazione CA insieme ad altri cavi.

Installation Bunta inte ihop strömkabeln tillsammans med andra kablar.

Installation Du må ikke bundte netledningen sammen med andre kabler.

Asennus Älä niputa verkkojohtoa yhteen muiden johtojen kanssa.

Installasjon Ikke bind strømledningen sammen med andre kabler.

Instalacja Nie prowadź przewodu zasilającego razem z innymi kablami.

Instalace Nespojujte napájecí kabel s ostatními kabely.

Instalácia Nezamotávajte napájací kábel dohromady s inými káblami.

Telepítés A hálózati kábelt ne kötegelje a többi kábelrel együtt.

Instalare Nu legați cablul de conectare la rețea alături de alte cabluri.

Монтаж Не събирайте захранващия кабел заедно с останалите кабели.

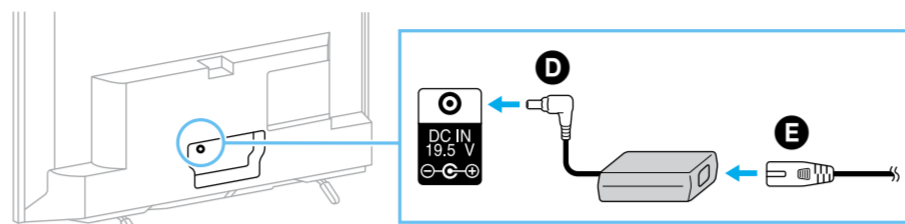
Εγκατάσταση Μην τυλίγετε το καλώδιο εναλλασσόμενου ρεύματος μαζί με άλλα καλώδια.

Montaj Güç kablosunu diğer kablolarla demetlemeyin.

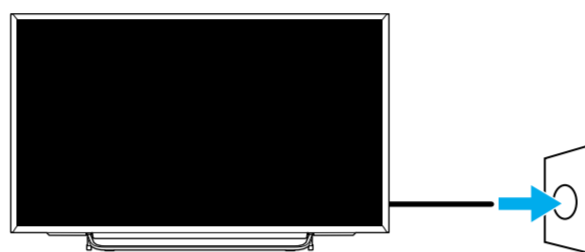
Установка: Не прокладывайте кабель питания вместе с другими кабелями.

Встановлення: Не кладіть кабель живлення з іншими кабелями.

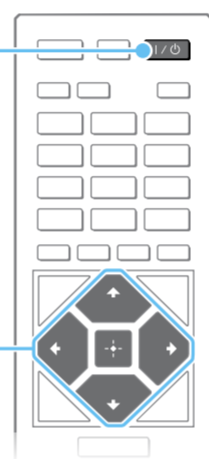
1



2



3



4

↕/↕/↕/↕/↕

F

Go through the on-screen initial settings.

Examinez les paramètres initiaux affichés à l'écran.

Siga los ajustes iniciales que aparecen en pantalla.

Volg de initiële instellingen die op het scherm worden weergegeven.

Durchlaufen Sie die Anfangseinstellungen auf dem Bildschirm.

Percorra as definições iniciais apresentadas no ecrã.

Effettuare le impostazioni iniziali visualizzate sullo schermo.

Gå igenom uppstartsinställningarna på skärmen.

Gennemgå de indledende indstillinger som vises på skærmen.

Käy läpi näytölle tulevat alkuasetukset.

Gå gjennom de innledende innstillingene på skjermen.

Przejdź przez początkowe ustawienia ekranowe.

Projděte výchozími nastaveními na obrazovce.

Postupujte podľa zobrazených úvodných nastavení.

Végezze el a képernyőn megjelenő kezdeti beállításokat.

Parcurgeți setările de configurare inițiale, care sunt afișate pe ecran.

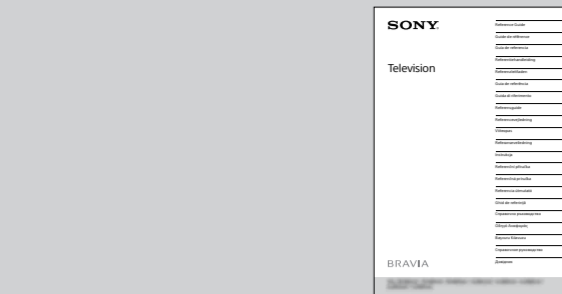
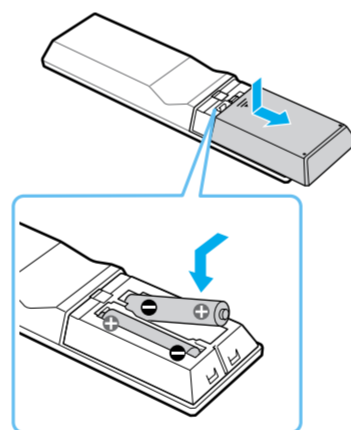
Изпълнете първоначалните настройки, които ще видите на екрана.

Ολοκληρώστε τις αρχικές ρυθμίσεις που εμφανίζονται στην οθόνη.

Ekrandaki ilk ayarları yapın.

Выполните экранные начальные настройки.

Дотримуйтеся інструкцій початкового налаштування, що відображаються на екрані.



Operating Instructions: Full information on how to use all the TV features.

Mode d'emploi : informations complètes sur l'utilisation de toutes les fonctions du téléviseur.

Manual de instrucciones: información detallada sobre cómo utilizar todas las funciones del televisor.

Bedieningsinstructies: uitgebreide informatie over het gebruik van alle functies van de tv.

Bedienungsanleitung: Ausführliche Informationen zur Verwendung aller Fernsehgerätfunktionen.

Manual de Instruções: Informações completas sobre como utilizar todas as funcionalidades do televisor.

Istruzioni per l'uso: informazioni complete su come utilizzare le funzioni del televisore.

Bruksanvisning: Fullständig information om hur du använder TV:ns alla funktioner.

Betjeningsvejledninger: Komplet information om, hvordan alle TV-funktioner anvendes.

Käyttöohjeet: Täydelliset tiedot television kaikkien ominaisuuksien käyttämisestä.

Driftsanvisning: Full informasjon om hvordan du bruker alle TV-funksjonene.

Instrukcja obsługi: wyczerpujące informacje na temat sposobu korzystania z wszystkich funkcji telewizora.

Návod k použití: Kompletní informace o používání všech funkcí televizoru.

Návod na obsluhu: Kompletné informácie o používaní všetkých funkcií TV prijímača.

Használati útmutató: Részletes információk a tv funkcióinak használatáról.

Instruțiuni de utilizare: Informații complete privind modul de utilizare a tuturor caracteristicilor televizorului.

Инструкции за работа: Пълна информация как да използвате всички функции на телевизора.

Οδηγίες λειτουργίας: Αναλυτικές πληροφορίες σχετικά με τη χρήση όλων των δυνατοτήτων της τηλεόρασης.

Kullanım Kılavuzu: Televizyonun tüm özelliklerinin nasıl kullanılacağıyla ilgili bilgiler.

Инструкция по эксплуатации содержит полную информацию по использованию всех функций телевизора.

Посібник з експлуатації: докладна інформація з використання всіх функцій телевизора.

<http://support.sony-europe.com/>