

**Installation** Do not bundle the mains lead together with other cables.

**Installation** Ne regroupez pas le cordon d'alimentation secteur avec d'autres câbles.

**Instalación** No ate el cable de alimentación junto con el resto de los cables.

**Installatie:** Bundel het netsnoer niet samen met andere kabels.

**Installation** Bündeln Sie das Netzkabel nicht mit anderen Kabeln zusammen.

**Instalação** Não junte o cabo de alimentação aos restantes cabos.

**Installazione** Non raggruppare il cavo di alimentazione CA insieme ad altri cavi.

**Installation** Bunta inte ihop strömkablen tillsammans med andra kablar.

**Installation** Du må ikke bundte netledningen sammen med andre kabler.

**Asennus** Älä niputa verkkojohtoa yhteen muiden johtojen kanssa.

**Installasjon** Ikke bind strømledningen sammen med andre kabler.

**Instalacja** Nie prowadź przewodu zasilającego razem z innymi kablami.

**Instalace** Nespojujte napájecí kabel s ostatními kabely.

**Instalación** Nezamotávajte napájecí kábel dohromady s inými kablami.

**Telepítés** A hálózati kábelnek kötegelje a többi kábellel együtt.

**Instalare** Nu legați cablul de conectare la rețea alături de alte cabluri.

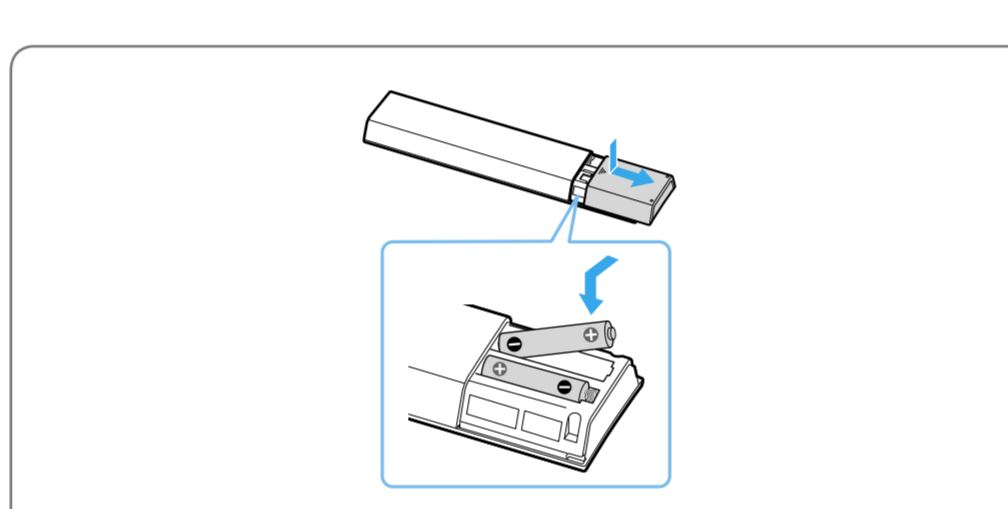
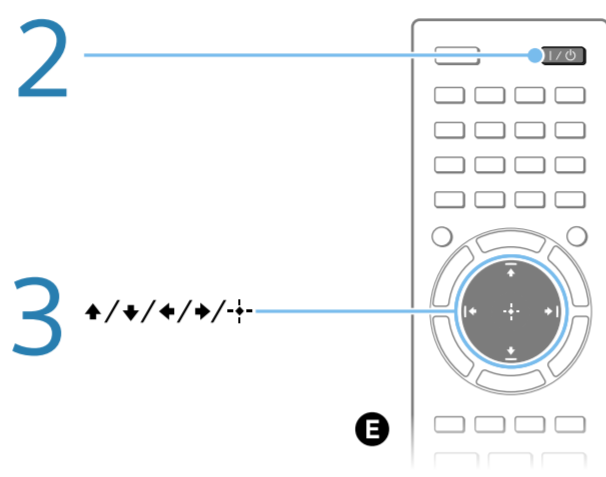
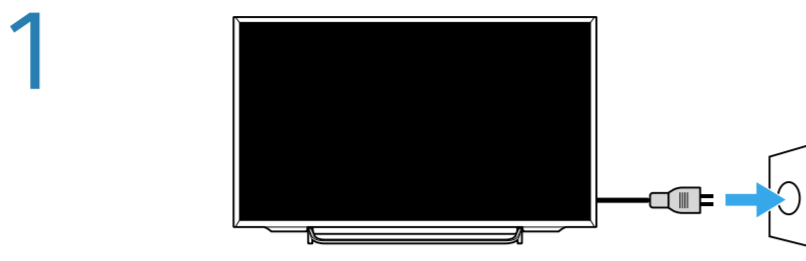
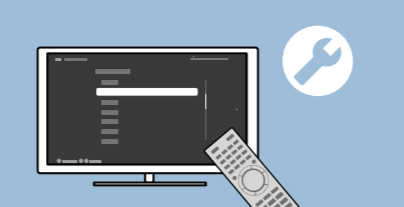
**Монтаж** Не събирайте захранващия кабел заедно с останалите кабели.

**Εγκατάσταση** Μην τυλίγετε το καλώδιο ενολλασόμενου ρεύματος μαζί με άλλα καλώδια.

**Montaj** Güç kablosunu diğer kablolarla demetlemeyin.

**Установка:** Не прокладывайте кабель питания вместе с другими кабелями.

**Встановлення:** Не кладіть кабель живлення з іншими кабелями.



**Go** through the on-screen initial settings.

**Examinez** les paramètres initiaux affichés à l'écran.

**Siga** los ajustes iniciales que aparecen en pantalla.

**Volg** de initiële instellingen die op het scherm worden weergegeven.

**Durchlaufen** Sie die Anfangseinstellungen auf dem Bildschirm.

**Percorra** as definições iniciais apresentadas no ecrã.

**Effettuate** le impostazioni iniziali visualizzate sullo schermo.

**Gå** igenom uppstartstillningarna på skärmen.

**Gennemgå** de indledende indstillinger som vises på skærmen.

**Käy** läpi näyttöille tulevat alkuasetukset.

**Gå** gjennom de innledende innstillingene på skjermen.

**Przejdź** przez początkowe ustawienia ekranowe.

**Projďte** výchozími nastaveními na obrazovce.

**Postupujte** podľa zobrazených úvodných nastavení.

**Vegezte** el a képernyőn megjelenő kezdeti beállításokat.

**Parcurgeți** setările de configurare inițială, care sunt afișate pe ecran.

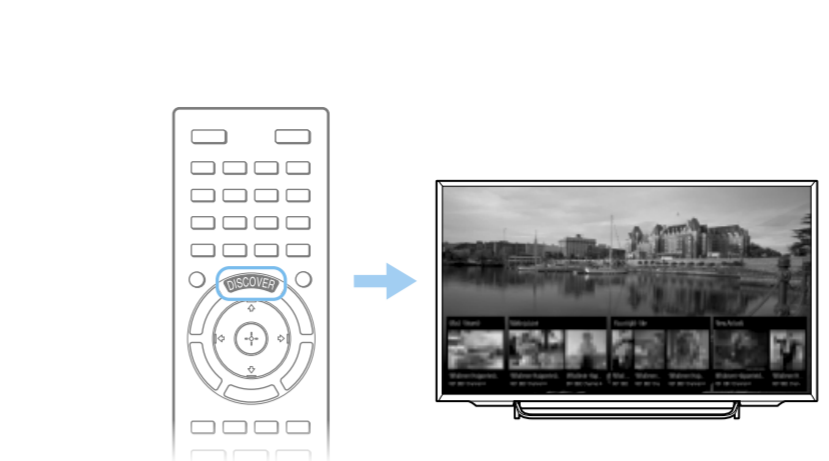
**Изпълнете** първоначалните настройки, които ще видите на екрана.

**Ολοκληρώστε** τις αρχικές ρυθμίσεις που εμφανίζονται στην οθόνη.

**Ekstrandik** ilk ayarları yapın.

**Выполните** экранные начальные настройки.

**Дотримуйтеся** інструкцій початкового налаштування, що відображаються на екрані.



**Press** DISCOVER to search for content (such as TV programs, internet content, etc.). Contents that appear in Discover vary depending on your model/region/country.

**Appuyez** sur DISCOVER pour rechercher du contenu (notamment les programmes TV, le contenu Internet, etc.). Les contenus apparaissant dans Discover varient selon votre modèle/région/pays.

**Pulse** DISCOVER para buscar contenido (como programas de televisión, contenidos de Internet, etc.). Los contenidos que aparecen en Discover varían en función del modelo, la región o el país.

**Druk** op DISCOVER om naar inhoud te zoeken (zoals televisieprogramma's, inhoud op het internet enz.). De inhoud die getoond wordt in Discover varieert afhankelijk van uw model/regio/land.

**Drücken** Sie DISCOVER, um nach Inhalten zu suchen (wie zum Beispiel Fernsehprogramme, Internetinhalte usw.). Inhalte, die über Discover angezeigt werden, variieren abhängig vom Modell/der Region/dem Land.

**Carregue** em DISCOVER para procurar conteúdos (como programas de televisão, conteúdos de Internet, etc.). Os conteúdos apresentados em Discover variam consoante o modelo/região/país.

**Premere** DISCOVER per cercare contenuti (per esempio programmi TV, contenuti Internet ecc.). I contenuti visualizzati in Discover variano a seconda del modello/della regione/del paese.

**Tryck** på DISCOVER för att söka efter innehåll (t.ex. TV-program, Internetinnehåll etc.). Innehåll som visas i Discover varierar beroende på din modell/region/land.

**Tryk** på DISCOVER for at søge efter indhold (såsom TV-programmer, internet-indhold og lignende). Indhold, som vises i Discover, varierer afhængigt af model/område/land.

**Etsi** sisältöä (esim. TV-ohjelmia, Internet-sisältöä jne.) painamalla DISCOVER. Sisältö, joka tulee näkyviin kohdassa Discover vaihtelee mallin/alueen/maan mukaan.

**Trykk** på DISCOVER for å søke etter innhold (som TV-programmer, Internet-innhold, osv.). Innhold som vises i Discover kan variere avhengig av modellen/regionen/landet.

**Naciñij** DISCOVER, aby wyszukać treści (takie jak program TV, treści internetowe itp.). Treści dostępne w Discover mogą się różnić w zależności od modelu/regionu/kraju.

**Stisknutím** tlačítka DISCOVER můžete vyhledávat obsah (například televizní programy, internetový obsah apod.). Obsah, který se objevuje ve funkci Discover, se liší podle modelu/oblasti/země.

**Sitlačením** tlačidla DISCOVER môžete vyhľadávať obsah (napríklad televízne programy, internetový obsah a podobne). Obsah zobrazený v aplikácii Discover sa môže líšiť v závislosti od modelu, oblasti alebo krajiny.

**Nyomja** meg a DISCOVER gombot a tartalmak (például televíziósorok, internetes tartalmak stb.) kereséséhez. A Discover alkalmazásban megjelenő tartalmak a típusát/ régiótól/országától függően eltérőek.

**Apăsăți** pe DISCOVER pentru a căuta conținut (precum programe TV, conținut internet etc.). Conținutul care apare în Discover (Descoperire) variază în funcție de model/regiune/ țară.

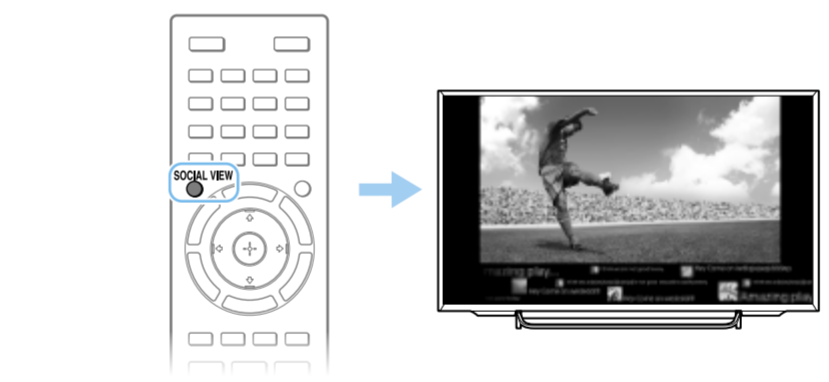
**Натиснете** DISCOVER, за да търсите съдържание (например ТВ програми, интернет съдържание и др.). Съдържанието, което се показва в Discover може да е различно в зависимост от вашия модел/регион/държава.

**Πιέστε** το DISCOVER για να αναζητήσετε περιεχόμενο (όπως τηλεοπτικά προγράμματα, περιεχόμενο Internet κλπ.). Το περιεχόμενο που εμφανίζεται στην εφαρμογή Discover διαφέρει ανάλογα με το μοντέλο/την περιοχή/τη χώρα.

**İçerik** aramak için (televizyon programları, internet içerikleri, vb.) DISCOVER düğmesine basin. Discover ögesinde gösterilen içerikler model/bölge/ülkeye göre değişir.

**Нажмитe** кнопку DISCOVER для поиска содержимого (например, телевизионных программ, интернет-содержимого и т.д.). Содержимое, отображаемое при выполнении операции Discover, зависит от модели/ региона/страны.

**Натисніть** DISCOVER, щоб виконати пошук матеріалу (телепередачі, інтернет-вміст тощо). Матеріали, що відображаються у вікні Discover, залежать від моделі телевізора, країни та регіону.



**Press** SOCIAL VIEW to enjoy chatting with friends while watching TV. The available features in Social Viewing may vary depending on your TV model/region/country.

**Appuyez** sur SOCIAL VIEW pour bavarder avec des amis tout en regardant la télévision. Les fonctions disponibles dans « Social Viewing » (visionnage social) varient selon le modèle, la région ou le pays de votre téléviseur.

**Pulse** SOCIAL VIEW para chatear con amigos mientras ve la televisión. Las funciones disponibles en Social Viewing pueden variar en función del modelo de televisor, la región o el país.

**Druk** op SOCIAL VIEW om te chatten met uw vrienden terwijl u tv-kijkt. De beschikbare functies in 'Sociaal bekijken' kunnen verschillen afhankelijk van het model van uw televisie/ uw regio/ uw land.

**Drücken** Sie SOCIAL VIEW, um mit Freunden zu chatten, während Sie fernsehen. Die für Social Viewing verfügbaren Funktionen können abhängig von Ihrem Fernsehmodell/ der Region/dem Land variieren.

**Carregue** em SOCIAL VIEW para conversar com amigos, enquanto vê televisão. As funcionalidades disponíveis em Social Viewing poderão variar consoante o seu televisor Modelo/região/país.

**Premere** SOCIAL VIEW per chattare con gli amici durante la visione della TV. Le funzioni disponibili in Social Viewing variano a seconda del modello del televisore/della regione/ del paese.

**Tryck** på SOCIAL VIEW för att kunna chatta med vänner när du tittar på TV. Tillgängliga Social Viewing-funktioner kan variera beroende på din TV Modell/region/land.

**Tryk** på SOCIAL VIEW for at chatte med venner, mens du ser tv. De tilgængelige funktioner i Social View kan variere afhængigt af dit tv Model/område/land.

**Paina** SOCIAL VIEW ja chattaile ystävien kanssa TV:tä katsoessasi. Social Viewing -sovelluksen käytettävissä olevat toiminnot voivat vaihdella TV-mallin/alueen/maan mukaan.

**Trykk** på SOCIAL VIEW for å snakke med venner mens du ser på TV. De tilgjengelige funksjonene i Social Viewing kan variere avhengig av TV-en Modell/region/land.

**Naciñij** przycisk SOCIAL VIEW, aby porozumiewać się z przyjaciółmi podczas oglądania telewizji. Dostępne funkcji społecznościowych różni się w zależności od modelu/ regionu/kraju.

**Stiskněte** tlačítko SOCIAL VIEW, abyste při sledování televize mohli chatovat s přáteli. Dostupné funkce služby Social Viewing se mohou lišit v závislosti na modelu/oblasti/zemi vašeho televizoru.

**Po** stlačení tlačidla SOCIAL VIEW môžete konverzovať s priateľmi a zároveň sledovať televízne programy. Dostupnosť funkcií v aplikácii Social Viewing sa môže líšiť v závislosti od modelu TV prijímača, oblasti alebo krajiny.

**Nyomja** meg a SOCIAL VIEW gombot a barátaital való csevegéshez tévénézés közben. A Social Viewing használatá során elérhető funkciók a tv típusától/régiótól/országától függően változhatnak.

**Po** stlačení tlačidla SOCIAL VIEW môžete konverzovať s priateľmi a zároveň sledovať televízne programy. Dostupnosť funkcií v aplikácii Social Viewing sa môže líšiť v závislosti od modelu TV prijímača, oblasti alebo krajiny.

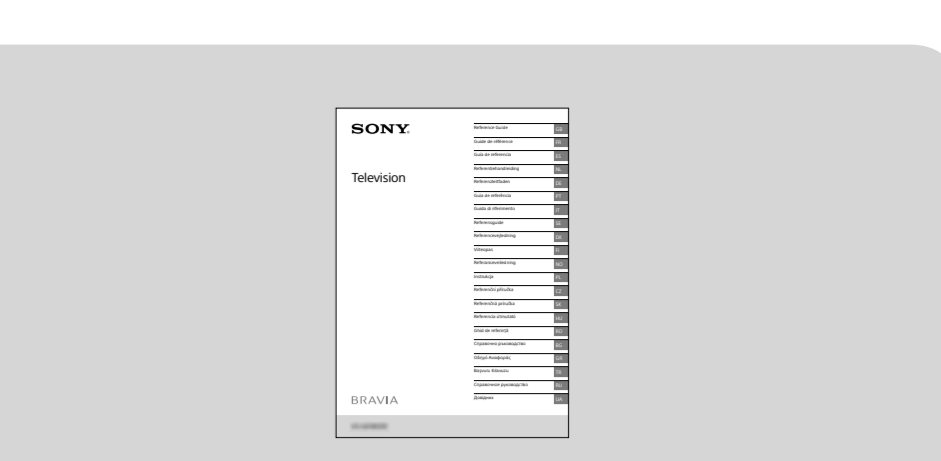
**Натиснете** SOCIAL VIEW, за да разговаряте с приятели, докато гледате телевизия. Наличните функции в Социален преглед са различни според вашия телевизор Модел/регион/държава.

**Πιέστε** по SOCIAL VIEW για να συνομιλήσετε με τους φίλους σας ενώ παρακολουθείτε τηλεόραση. Οι διαθέσιμες λειτουργίες στην εφαρμογή Social Viewing ενδέχεται να διαφέρουν ανάλογα με το μοντέλο της τηλεόρασης/την περιοχή/τη χώρα.

**Televizyon** izlerken arkadaşlarla sohbet etmenin keyfini sürmek için SOCIAL VIEW düğmesine basın. Sosyal İzleme ögesindeki özellikler televizyonunuzun modeli/bölge/ ülkenize bağlı olarak değişir.

**Нажмитe** кнопку SOCIAL VIEW, чтобы поговорить с друзьями во время просмотра телевизора. Доступность функций социального просмотра может отличаться в зависимости от модели телевизора/региона/страны.

**Натисніть** SOCIAL VIEW, щоб спілкуватися з друзями під час перегляду телевізора. Перелік доступних функцій соціальних мереж залежить від країни, регіону і моделі телевізора.



**Reference Guide** : Safety information, Precautions, Troubleshooting, Specifications

**Guide** de référence : Consignes de sécurité, Autres raccordements, Dépannage, Spécifications

**Guía** de referencia : Información de seguridad, Otras conexiones, Solución de problemas, Especificaciones

**Referentiehandleiding** : veiligheidsinformatie, overige aansluitingen, problemen oplossen, specificaties

**Referenzleitfaden** : Sicherheitsinformationen, Sonstige Verbindungen, Störungsbehebung, Technische Daten

**Guia** de Referência : Informações de segurança, Outras ligações, Resolução de problemas, Características técnicas

**Guida** di riferimento : Informazioni di sicurezza, Altri collegamenti, Risoluzione dei problemi, Caratteristiche tecniche

**Referensguide** : Säkerhetsinformation, Övriga anslutningar, Felsökning, Specifikationer

**Referencevejledning** : Sikkerhedsoplysninger, Andre tilslutninger, Fejlfinding, Specifikationer

**Viteopas** : Turvallisuusohjeet, Muut liitännät, Vianmääritys, Tekniset tiedot

**Referanseveiledning** : Sikkerhetsinformasjon, andre tilkoblinger, feilsøking, spesifikasjoner

**Instrukcja** : informacje dotyczące bezpieczeństwa, pozostałe podłączenia, rozwiązywanie problemów, dane techniczne

**Referenční příručka** : Bezpečnostní informace, Další připojení, Řešení problémů, Specifikace

**Referenčná príručka** : Informácie o bezpečnosti, Ďalšie pripojenia, Riešenie problémov, Špecifikácie

**Referencia** (útmutato) : Biztonsági előírások, Egyéb csatlakozások, Hibaelhárítás, Műszaki adatok

**Ghid** de referință : Informații privind siguranța, Alte conexiuni, Depanare, Specificații

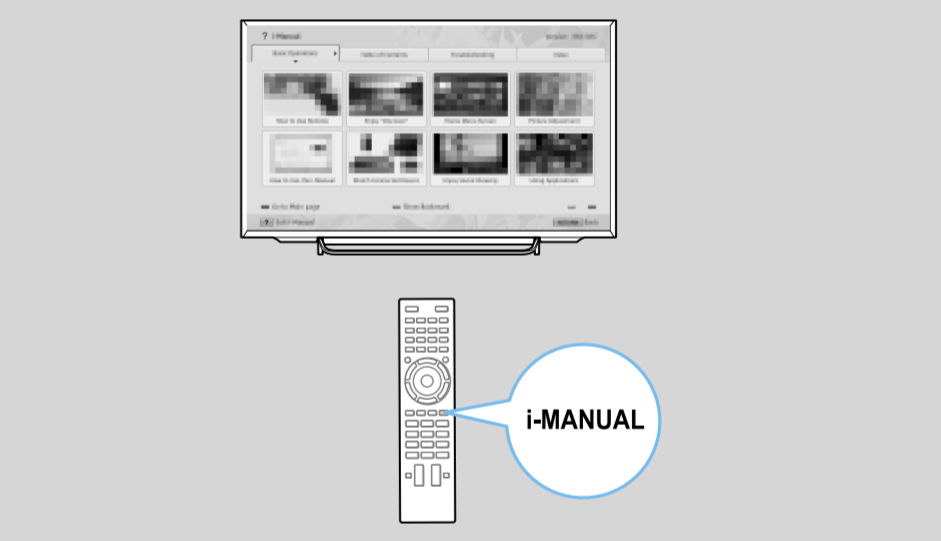
**Справочное** руководство : Информация за безопасност, Други връзки, Отстраняване на неизправности, Спецификации

**Οδηγός** αναφοράς : Πληροφορίες σχετικά με την ασφάλεια, Άλλες συνδέσεις, Αντιμετώπιση προβλημάτων, Τεχνικά χαρακτηριστικά

**Važvuru** Klavuzu : Güvenlik bilgileri, Diğer bağlantılar, Sorun giderme, Spesifikasyonlar

**Справочное** руководство : раздел "Сведения по безопасности", "Другие подключения", "Поиск неисправностей", "Технические характеристики"

**Довідник** : Відомості з безпеки, Інші підключення, Усунення несправностей, Технічні характеристики



**i-Manual** : Information on how to use all TV features

**i-Manual** : informations relatives à l'utilisation des fonctions du téléviseur

**i-Manual** : información sobre cómo utilizar todas las funciones del televisor

**i-Manual** : informatie over het gebruik van alle televisiefuncties

**i-Manual** : Informationen zur Verwendung aller Funktionen des Fernsehgeräts

**i-Manual** : Informações sobre como utilizar todas as funções do televisor

**i-Manual** : Informazioni su come utilizzare tutte le funzioni del televisore

**i-Manual** : Information om hur alla TV-funktioner används

**i-Manual** : Oplysninger om brug af alle TV-funktioner

**i-Manual** : Tiedot, miten TV:n kaikkia toimintoja käytetään

**i-Manual** : Informasjon om hvordan du bruker alle TV-funksjoner

**i-Manual** : informatie dotyczące korzystania z wszystkich funkcji telewizora

**Příručka** i-Manual : Informace o používání všech funkcí televizoru

**i-Manual** : Informácie o používaní všetkých funkcií TV prijímača

**i-kézikönyv** : Információk a tv funkcióinak használatáról

**i-Manualul** : informații cu privire la utilizarea tuturor caracteristicilor televizorului

**i-Manual** : Информация как се използват всички функции на телевизора

**i-Manual** : Πληροφορίες σχετικά με τον τρόπο χρήσης όλων των δυνατοτήτων της τηλεόρασης

**i-Manual** : Tum televizyon özelliklerini kullanmıya ilgili bilgiler

**i-Manual** : информация об использовании всех функций телевизора

**i-Manual** : інформація про використання всіх функцій телевізора

<http://support.sony-europe.com/>