

Руководство по быстрой установке/Короткий посібник із налаштування

BDV-N9100W/BDV-N9100WL/BDV-N8100W/
BDV-N7100W/BDV-N7100WL

©2013 Sony Corporation Printed in Malaysia

Русский Украинська

1 Подключите громкоговорители/Підключіть динаміки

Подключите кабели громкоговорителей в соответствии с цветом гнезд SPEAKERS основного блока и усилитель.
Підключіть кабелі динаміків відповідно до кольору гнізд SPEAKERS головного пристрою і підсилювача об'ємного звуку.

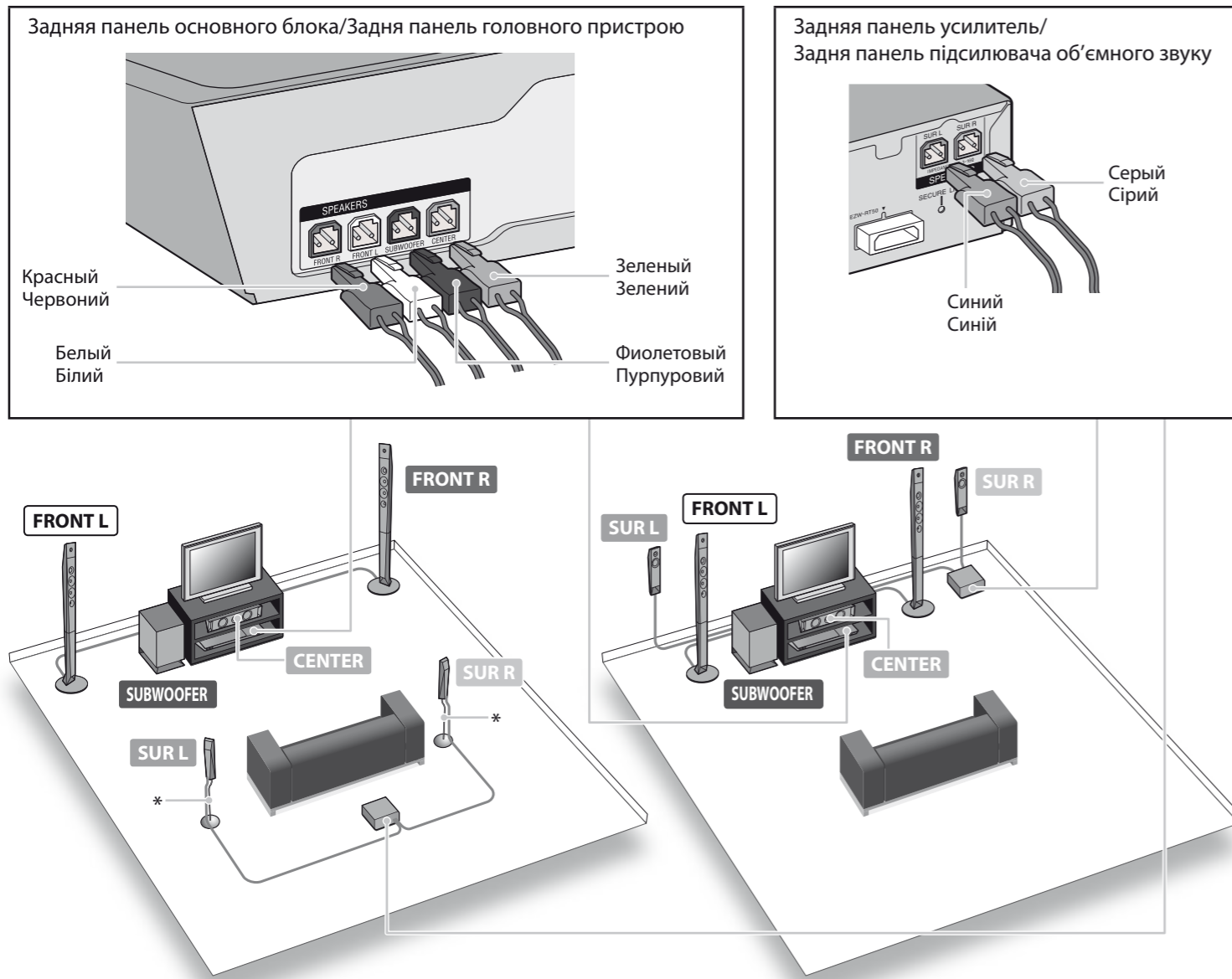


Схема расположения громкоговорителей: [Стандарт]
Розташування динаміків: [Standard]

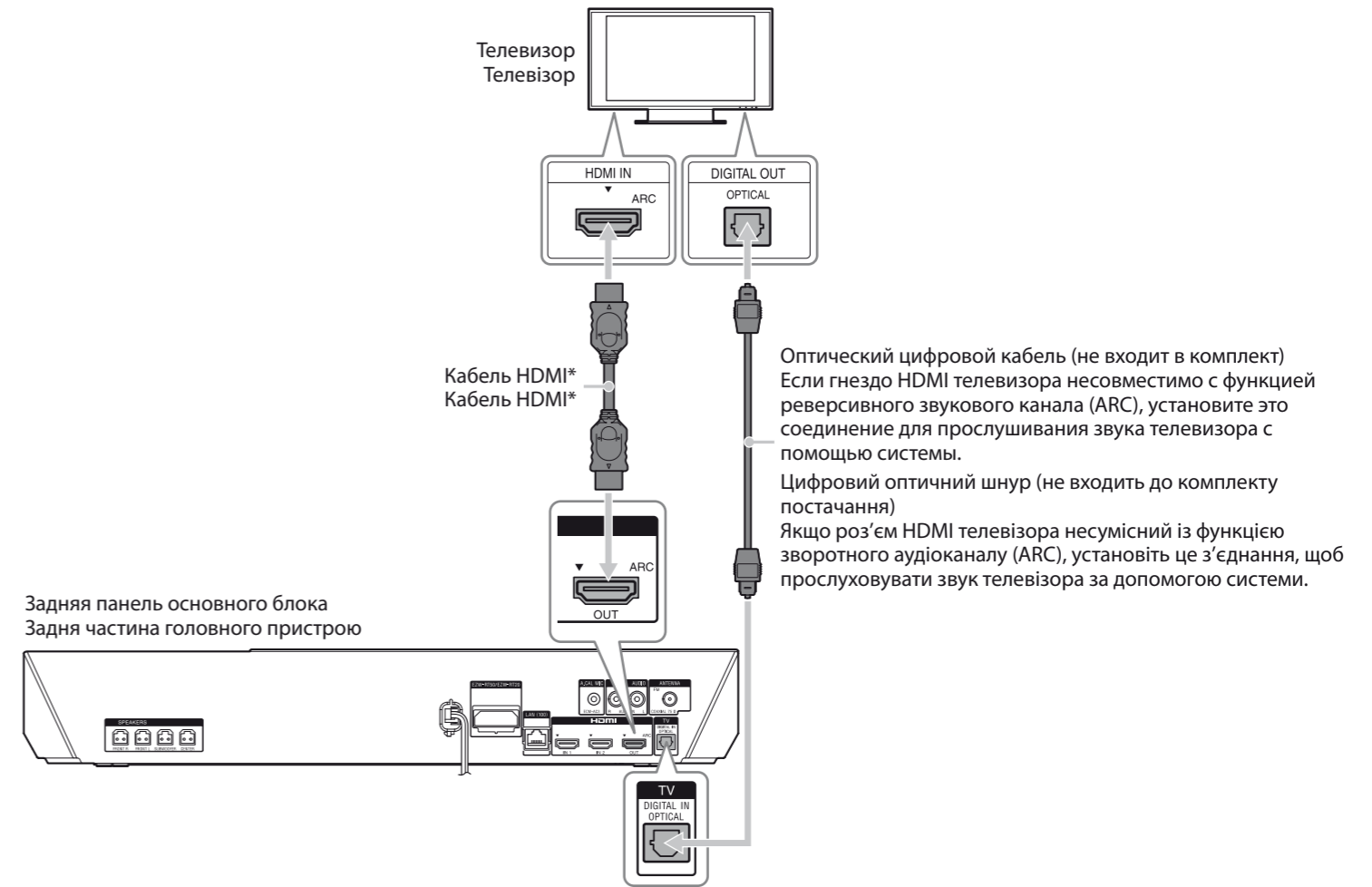
Схема расположения громкоговорителей: [Все впереди]
Розташування динаміків: [All Front]

* Стойка для громкоговорителя не входит в комплект.
* Підпора динаміка не входит до комплекту постачання.



В иллюстративных целях использована модель BDV-N8100W.
Для получения дополнительной информации см. инструкцию по эксплуатации.
На малюнках показано модель BDV-N8100W. Докладніше див. в інструкції з експлуатації.

2 Подключите телевизор/Підключіть телевизор



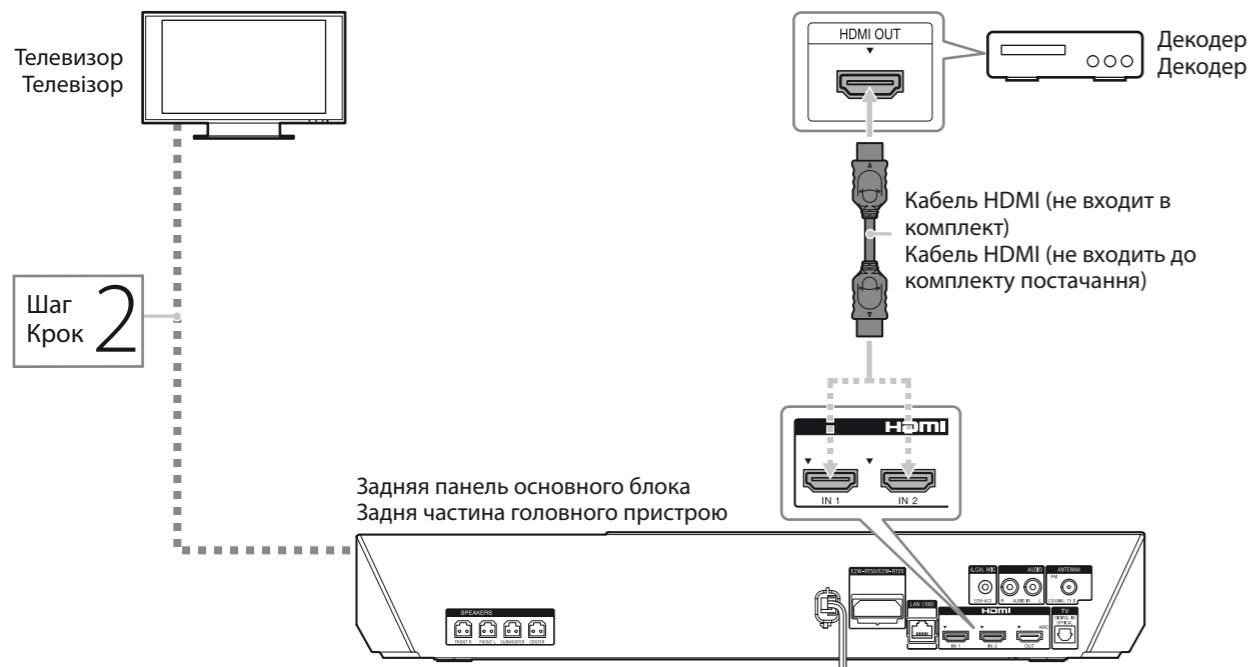
* Высокоскоростной кабель HDMI входит в комплект только для моделей для Таиланда, Тайваня и Сингапура.
* Кабель High Speed HDMI входит до комплекту постачання моделей лише для Таїланду, Тайваню та Сингапуру.

Примечание / Примітка

Для прослушивания звука телевизора нажмите несколько раз кнопку FUNCTION, пока не будет выбран пункт "TV".
Для прослуховування звуку телевізора натисніть кілька разів кнопку FUNCTION, щоб вибрати пункт «TV».

3 Подключите декодер/Підключіть декодер

Для прослушивания звука декодера с помощью данной системы, установите это соединение. Щоб прослуховувати звук декодера за допомогою системи, установіть це з'єднання.

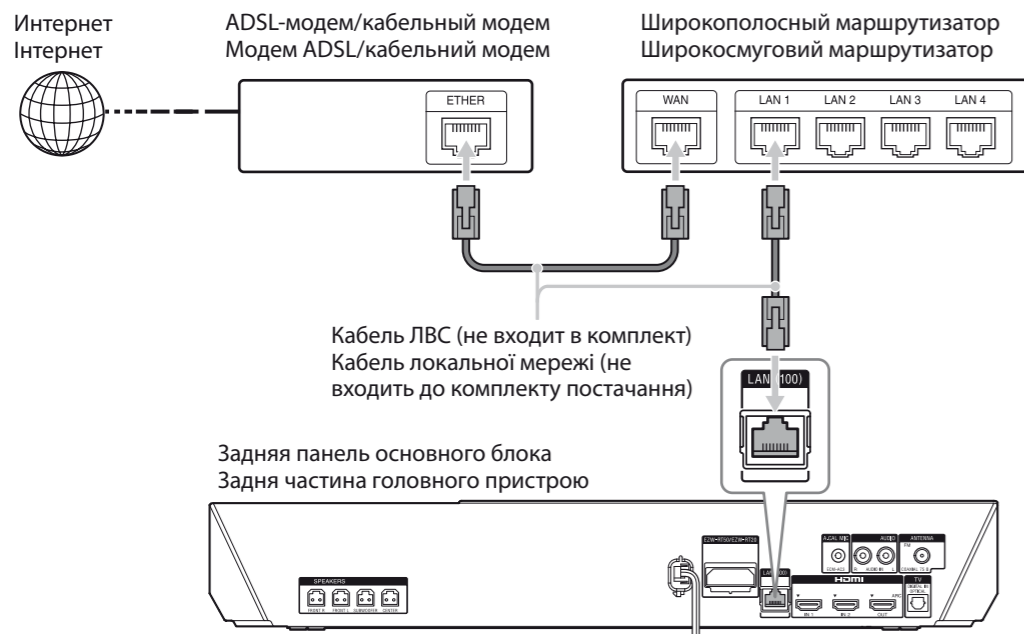


Примечание / Примітка

- Чтобы воспроизвести звук с помощью декодера нажмите несколько раз кнопку FUNCTION и выберите "HDMI1" или "HDMI2". Щоб відтворити звук за допомогою декодера натисніть кілька разів кнопку FUNCTION, а потім виберіть «HDMI1» або «HDMI2».
- Дополнительную информацию о других способах подключения можно найти в инструкции по эксплуатации, которая входит в комплект. Додаткову інформацію щодо інших підключень можна отримати в інструкції з експлуатації, що входить до комплекту постачання.

4 Подключитесь к сети/Підключіться до мережі

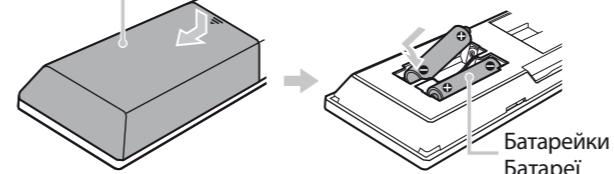
Чтобы использовать Wi-Fi, пропустите этот шаг./Щоб використовувати Wi-Fi, пропустіть цей крок.



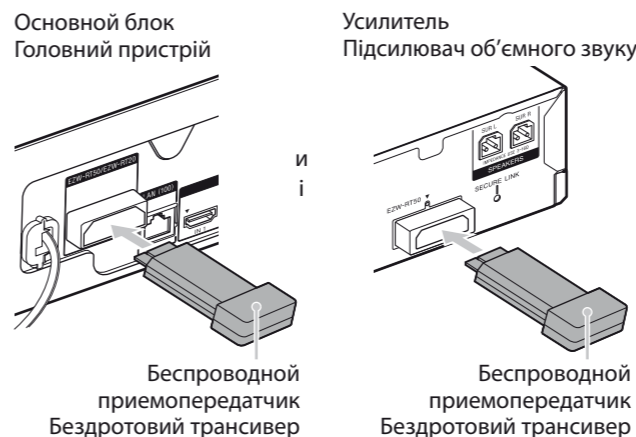
5 Выполните упрощенную настройку/ Виконайте легке налаштування

Не вставляйте диск до выполнения упрощенной настройки. Не вставляйте диск до виконання легкого налаштування.

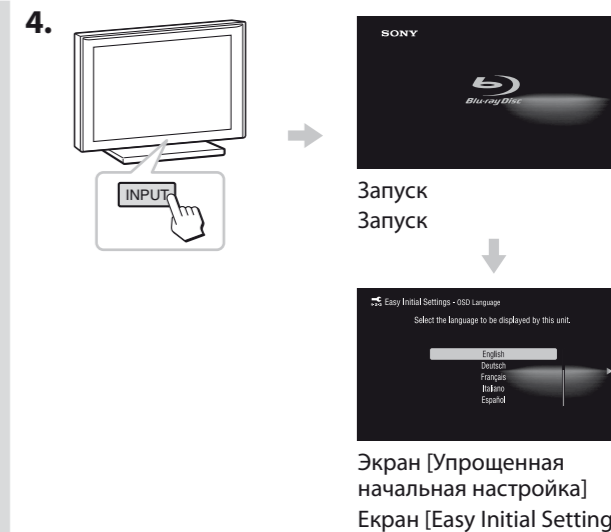
1. Пульт дистанционного управления / Пристрій дистанційного керування



2. Надежно вставьте беспроводной передатчик в слот до упора. Щільно вставте бездротовий трансивер у слот до кінця.



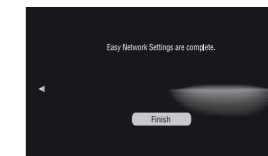
3. Подсоедините шнуры питания переменного тока основного блока, усилителя и телевизора к розетке переменного тока, а потом включите питание на основном блоке и телевизоре. Під'єднайте шнури живлення змінного струму головного пристрою, підсилювача об'ємного звуку й телевізора до розетки змінного струму, а потім увімкніть живлення головного пристрою та телевізора.



5. Следуйте инструкциям на экране для выполнения/ Виконуйте вказівки, показані на екрані, щоб виконати
 - ① [Упрощенная начальная настройка] для настроек системы./ [Easy Initial Settings] для налаштування системи.
 - ② [Упрощенные сетевые настройки] для настроек сети./ [Easy Network Settings] для налаштування мережі.



6. Появится сообщение [Упрощенные сетевые настройки завершены.]. Відобразиться повідомлення [Easy Network Settings are complete.].



Базовая настройка завершена.

См. входящую в комплект инструкцию по эксплуатации для получения дополнительной информации о воспроизведении дисков и многих других функций.

Базовое налаштування виконано.

Див. інструкцію з експлуатації, що входить до комплекту постачання, щоб отримати докладну інформацію про відтворення дисків і багато інших функцій.

Для получения дополнительной информации о настройках сети посетите следующий веб-сайт и ознакомьтесь с ответами на часто задаваемые вопросы:

Докладніші відомості щодо налаштування мережі дивіться на вказаному веб-сайті та у розділі відповідей на найчастіші запитання (FAQ):

Для покупателей в странах Европы и в России:/Для користувачів у Європі та Росії:

<http://support.sony-europe.com/>

Для покупателей в других странах/регионах:/Для користувачів в інших країнах або регіонах:

<http://www.sony-asia.com/section/support>