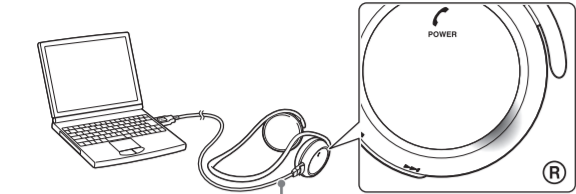




## Ελληνικά

### Φόρτιση της μονάδας

Συνδέστε τη μονάδα και τον υπολογιστή που εκκινήθηκε χρησιμοποιώντας το καλώδιο micro-USB που παρέχεται.



Καλώδιο micro-USB (παρέχεται)

Όταν η μονάδα και ο υπολογιστής συνδεθούν, αρχίζει η φόρτιση και ανάβει η ενδεικτική λυχνία (κόκκινη). Η φόρτιση ολοκληρώνεται σε περίπου 1,5 ώρες το πολύ και η ενδεικτική λυχνία (κόκκινη) σβήνει αυτόματα.

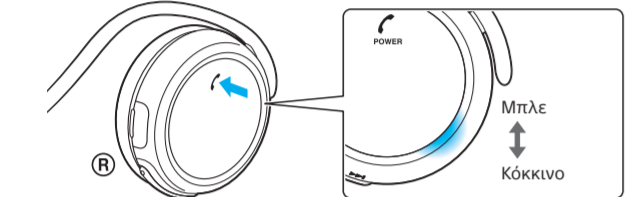
Χρησιμοποιήστε το καλώδιο micro-USB που παρέχεται. Μπορεί να μην είναι δυνατή η φόρτιση της μονάδας με άλλα καλώδια.

### Σύζευξη και σύνδεση με τη συσκευή BLUETOOTH

Πριν τη σύζευξη, φορτίστε τη μονάδα.

#### 1 Τοποθετήστε τη συσκευή BLUETOOTH σε απόσταση 1 μέτρου από τη μονάδα.

#### 2 Μεταβείτε σε λειτουργία σύζευξης σε αυτή τη μονάδα.



Πιέστε παρατεταμένα το κουμπί **POWER** για περισσότερο από 7 δευτερόλεπτα.

Βεβαιωθείτε ότι η ενδεικτική λυχνία αναβοσβήνει μπλε και κόκκινο εναλλάξ αφού αφήσετε το κουμπί.

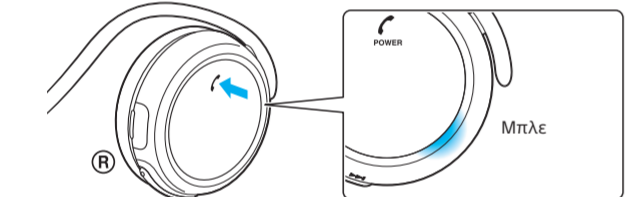
#### 3 Πραγματοποιήστε τη διαδικασία σύζευξης στη συσκευή BLUETOOTH για να ανιχνεύσει αυτή τη μονάδα.

Όταν η λίστα με τις ανιχνευμένες συσκευές εμφανίζεται στην οθόνη της συσκευής BLUETOOTH, επιλέξτε "MDR-AS700BT". Αν απαιτείται η εισαγωγή κωδικού στην οθόνη της συσκευής BLUETOOTH, εισαγάγετε "0000".

#### 4 Πραγματοποιήστε τη σύνδεση BLUETOOTH από τη συσκευή BLUETOOTH.

### Σύνδεση με τη συζευγμένη συσκευή

#### 1 Ενεργοποιήστε τη μονάδα.



Πιέστε παρατεταμένα το κουμπί **POWER** για περίπου 2 δευτερόλεπτα.

Βεβαιωθείτε ότι η ενδεικτική λυχνία αναβοσβήνει σε μπλε χρώμα αφού αφήσετε το κουμπί.

#### 2 Πραγματοποιήστε τη σύνδεση BLUETOOTH από τη συσκευή BLUETOOTH.

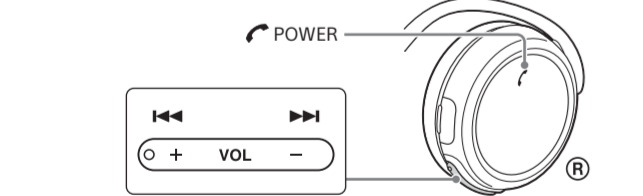
#### Ακρόαση και κλήση

Χρησιμοποιήστε τη μονάδα μετά από την πραγματοποίηση σύνδεσης BLUETOOTH με τη συσκευή BLUETOOTH.

### Ακρόαση μουσικής

Προφίλ: A2DP, AVRCP

Ξεκινήστε την αναπαραγωγή στη συσκευή BLUETOOTH.



Αναπαραγωγή/Παύση: Πιέστε **POWER**. Ένταση ήχου: Πιέστε VOL +/- . Επόμενο/Προηγούμενο: Πιέστε VOL +/- μέχρι να ακουστεί ένας χαρακτηριστικός ήχος. Γρήγορη κίνηση προς τα μπροστά/Γρήγορη κίνηση προς τα πίσω: Πιέστε παρατεταμένα VOL +/- .

Η ποιότητα ήχου έχει οριστεί στην τυπική (Λειτουργία υψηλής ποιότητας SBC) πριν από την αποστολή. Όταν συνδέτε συσκευή BLUETOOTH συμβατή με AAC, μπορείτε να αλλάξετε τη ρύθμιση όπως περιγράφεται στον οδηγό βοήθειας για να απολαύσετε αναπαραγωγή μουσικής με υψηλότερο επίπεδο ποιότητας ήχου.

### Πραγματοποίηση κλήσης/Λήψη κλήσης

Προφίλ: HSP, HFP

Χρησιμοποιήστε το κινητό τηλέφωνο για να πραγματοποιήσετε κλήση.

Πιέστε το κουμπί **POWER** στη μονάδα όταν υπάρχει εισερχόμενη κλήση.

Πραγματοποιήστε την ίδια ενέργεια όταν υπάρχει εισερχόμενη κλήση ενώ ακούτε μουσική. Πραγματοποιείται παύση της αναπαραγωγής μουσικής κατά τη διάρκεια κλήσης και η αναπαραγωγή ξεκινάει ξανά αυτόματα όταν η κλήση ολοκληρωθεί.

Για να τερματίσετε μια κλήση, πιέστε το κουμπί **POWER** στη μονάδα.

Μπορεί να ρυθμιστεί ξεχωριστά η ένταση ήχου για κλήση και για αναπαραγωγή μουσικής.

#### Σύνδεση με ένα άγγιγμα με smartphone (NFC)

Η NFC (Near Field Communication) είναι μια τεχνολογία που επιτρέπει μικρές εμβέλειες ασύρματη επικοινωνία ανάμεσα σε διάφορες συσκευές, όπως κινητά τηλέφωνα και ετικέτες με κύκλωμα. Χάρη στη λειτουργία NFC, μπορεί να επιτευχθεί εύκολα επικοινωνία δεδομένων, απλά, με άγγιγμα του σχετικού συμβόλου ή ανάλογου σημείου σε συσκευές συμβατές με NFC.

Με τη χρήση της λειτουργίας NFC, η μονάδα ενεργοποιείται αυτόματα και στη συνέχεια πραγματοποιείται σύζευξη και σύνδεση με συσκευή BLUETOOTH.

Συμβατά smartphone
<ul style="list-style-type: none"><li>Smartphone με ενσωματωμένη τη λειτουργία NFC (λειτουργικό σύστημα: Android 2.3.3 ή μεταγενέστερο, με εξαίρεση το Android 3.x)</li></ul>

#### Προετοιμασία σε smartphone

Θα πρέπει να εγκατασταθεί μια εφαρμογή για τη λειτουργία NFC στο smartphone.

#### Συμβουλή

Εάν το smartphone σας υποστηρίζει λειτουργία NFC, όπως για παράδειγμα το Android 4.1 ή νεότερο, ενδέχεται να μην χρειάζεται να εγκαταστήσετε την εφαρμογή "Εύκολη σύνδεση NFC" για να συνδέσετε τη μονάδα με το smartphone με ένα άγγιγμα. Σε αυτή την περίπτωση, δεν χρειάζεται να εκτελέσετε το βήμα 1, παρακάτω. Ο χειρισμός και οι προδιαγραφές ενδέχεται να διαφέρουν από την εδώ περιγραφή. Για λεπτομέρειες, ανατρέξτε στο εγχειρίδιο που παρέχεται με το smartphone.

#### 1 Κατεβάστε και εγκαταστήστε την εφαρμογή "Εύκολη σύνδεση NFC".

Μεταβείτε στην ακόλουθη ιστοσελίδα: https://play.google.com/store/apps/details?id=com.sony.easysconnect

Βάσει κωδικού δύο διαστάσεων: Χρησιμοποιήστε εφαρμογή ανάγνωσης κωδικού δύο διαστάσεων.

#### 2 Ρυθμίστε το smartphone έτσι ώστε η λειτουργία NFC να μπορεί να χρησιμοποιηθεί.

Για λεπτομέρειες, ανατρέξτε στις οδηγίες του smartphone.

#### Σχετικά με την εφαρμογή "Εύκολη σύνδεση NFC"

Η εφαρμογή "Εύκολη σύνδεση NFC" είναι η εφαρμογή της Sony για τηλέφωνα Android και είναι διαθέσιμο στο Google Play Store. Για περισσότερες πληροφορίες σχετικά με τις λειτουργίες που προσφέρει, αναζητήστε τη δωρεάν εφαρμογή "Εύκολη σύνδεση NFC" και πραγματοποιήστε λήψη. Αυτή η εφαρμογή ενδέχεται να μην είναι διαθέσιμη για λήψη σε ορισμένες χώρες ή περιοχές.

### Σύνδεση με το smartphone με λειτουργίες με ένα άγγιγμα

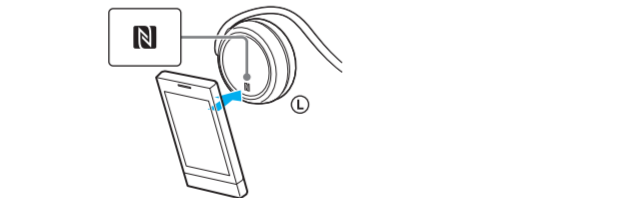
Αν αγγίξετε τη μονάδα με το smartphone, η μονάδα ενεργοποιείται αυτόματα και στη συνέχεια πραγματοποιείται σύζευξη και σύνδεση BLUETOOTH.

#### 1 Ξεκλειδώστε την οθόνη του smartphone.

Εάν εγκαταστήσατε την εφαρμογή "Εύκολη σύνδεση NFC" στο smartphone, εκκινήστε την εφαρμογή "Εύκολη σύνδεση NFC".

#### 2 Αγγίξτε αυτή τη μονάδα με το smartphone.

Αγγίξτε το smartphone στο τμήμα με την ένδειξη N της μονάδας. Ανατρέξτε στο εγχειρίδιο του smartphone για την περιοχή που πρέπει να αγγιχθεί στο smartphone.



Ακολουθήστε τις οδηγίες που εμφανίζονται στην οθόνη για να ολοκληρώσετε τη σύνδεση. Για αποσύνδεση, αγγίξτε ξανά το smartphone. Μπορείτε να επιλέξετε τον ήχο από άλλες συσκευές BLUETOOTH συμβατές με NFC. Για λεπτομέρειες, ανατρέξτε στον Οδηγό βοήθειας.

Για αναλυτικές οδηγίες λειτουργίας της μονάδας, διαβάστε τον Οδηγό βοήθειας στον υπολογιστή σας ή σε smartphone.	
<b>http://rd1.sony.net/help/mdr/as700bt/ce/</b>	

- Το λεκτικό σήμα και τα λογότυπα BLUETOOTH ανήκουν στην Bluetooth SIG, Inc. και οποιαδήποτε χρήση αυτών των σημάτων από τη Sony Corporation γίνεται βάση αδείας.
- Το N Mark αποτελεί εμπορικό σήμα ή εμπορικό σήμα κατατεθέν της NFC Forum, Inc. στις Ηνωμένες Πολιτείες Αμερικής και σε άλλες χώρες.
- Το Android είναι ένα σήμα κατατεθέν της Google Inc.
- Άλλα εμπορικά σήματα και εμπορικές ονομασίες ανήκουν στους αντίστοιχους κατόχους τους.