



## Česky

### Stereofonní sluchátka

#### Vlastnosti

K reprodukci vzružených basů slouží neodymový magnet s výkonem 300 kJ/m².

##### Technické údaje

Typ: Otevěný, dynamický / Měníce: 13,5 mm (CCAW), klenutý typ / Výkonová zatížitelnost: 100 mW (IEC\*) / Impedance: 32 Ω při frekvenci 1 kHz / Citlivost: 104 dB/mW / Frekvenční rozsah: 18 – 22 000 Hz / Kabel: Přibližně 1,2 m ve tvaru Y / Zastrčka: pozlacená stereo mini zastrčka tvaru L / Hmotnost: Přibližně 6 g bez kabelu / Příložené příslušenství: polštářky (2)

\* IEC = Mezinárodní výbor pro elektrotechniku

Vzhled a technické parametry mohou být změněny bez předchozího upozornění.

##### Upozornění

- Poslech sluchátek při nastavené vysoké hlasitosti může nepříznivě ovlivnit váš sluch. Z důvodů bezpečnosti sluchního provozu nepoužívejte sluchátka při řízení vozidla nebo při jízdě na kole.
- Nevystavujte sluchátka tlaku ani zátěži, neboť by mohlo při dlouhodobém skladování dojít k jejich deformaci.
- Kvalita polštářků se může vlivem dlouhého skladování nebo používání snížovat.

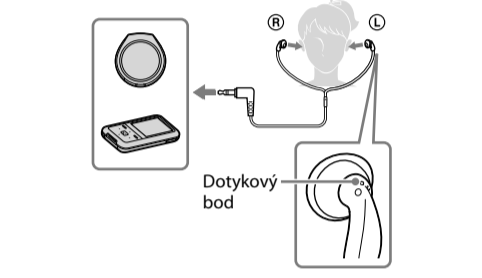
##### Poznámka ke statické elektřině

Za určitých podmínek suchého vzduchu můžete v uchu ucítit slabé lemování. To je způsobeno statickou elektřinou nahromaděnou ve vašem těle a neznamená to poruchu sluchátek.

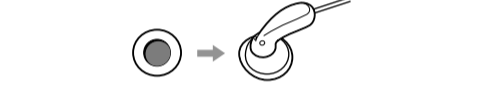
Pro snížení tohoto jevu doporučujeme nosit oblečení z přírodních materiálů.

##### Použití

Sluchátko označené  je určeno pro pravé ucho, sluchátko označené  pro levé ucho. Na jednotce značené  je dotykový bod, aby bylo možné rozlišit levou stranu.



Pokud sluchátka nepřiléhají k ušim, použijte dodávané polštářky.



##### Likvidace nepotřebného elektrického a elektronického zařízení (platné v Evropské unii a dalších evropských státech uplatňujících oddělený systém sběru)

Tento symbol umístěný na výrobku nebo jeho balení upozorňuje, že by s výrobkem po ukončení jeho životnosti nemělo být nakládáno jako s běžným odpadem z domácnosti. Je nutné ho odvézt do sbrného místa pro recyklaci elektrického a elektronického zařízení. Zajištěním správné likvidace tohoto výrobku pomůžete zabránit případným negativním dopadům na životní prostředí a lidské zdraví, které by jinak byly způsobeny nevhodnou likvidací výrobku. Recyklováním materiálů, z nichž je vyroben, pomůžete ochránit přírodní zdroje. Podrobnější informace o recyklaci tohoto výrobku zjistíte u příslušného místního nebo úřadu, podniknu pro likvidaci domovních odpadů nebo v obchodě, kde jste výrobek získali.

**Poznámka pro zákazníky: následující informace se vztahují jen na produkty prodávané v zemích, ve kterých platí směrnice EU**
Výrobce: Sony Corporation, 1-7-1 Konan Minato-ku Tokyo, 108-0075 Japonsko
Pro technické požadavky dle směrníc EU: Sony Deutschland GmbH, Hedelfinger Strasse 61, 70327 Stuttgart, SRN

## Slovensky

### Stereofónne sluchadlá

##### Funkcie

Vysokovýkonný neodymový magnet s hustotou energie 300 kJ/m² poskytuje zvuk s výraznými basmi.

##### Technické parametre

Typ: Otvorený, dynamický / Budiče slúchadiel: 13,5 mm (CCAW), kupolovitý typ / Zafaziteľnosť: 100 mW (IEC\*) / Impedancia: 32 Ω pri frekvencii 1 kHz / Citlivosť: 104 dB/mW / Frekvenčný rozsah: 18 – 22 000 Hz / Kabel: s dĺžkou približne 1,2 m v tvare Ypsilon / Konektor: pozlátený konektor typu stereo mini v tvare L / Hmotnosť: približne 6 g bez kábla / Dodávané príslušenstvo: podložky slúchadiel (2)

\* IEC = International Electrotechnical Commission (Medzinárodná elektrotechnická komisia)

Vzhľad a technické parametre sa môžu zmeniť bez predchádzajúceho uzoprenia.

##### Odporúčania

- Počúvanie zvuku s vysokou hlasitosťou prostredníctvom slúchadiel môže mať negatívny vplyv na váš sluch. Z bezpečnostných dôvodov nepoužívajte sluchadlá pri šoférovaní alebo bicyklovaní.
- Na slúchadlá neľtače ani nepôsobte silou, inak to môže pri dlhodobom skladovaní spôsobiť ich deformáciu.
- Kvalita podložiek slúchadiel sa môže po dlhodobom skladovaní alebo používaní znížiť.

##### Poznámka o statickej elektrine

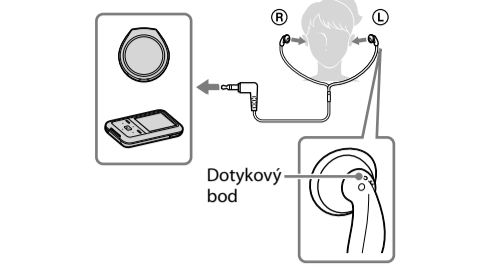
V podmienkach s extrémne suchým vzduchom môžete na usiach cítiť jemné pálenie. Je to dôsledkom statickej elektriny, ktorá sa nahromadila v tele, nie poruchy slúchadiel.

Tento efekt môžete minimalizovať nosením oblečenia z prírodných materiálov.

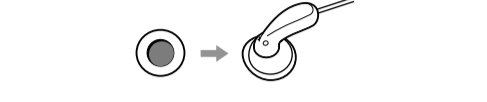
##### Návod na používanie

Slúchadlo označené písmenom  nasadte na pravé ucho a slúchadlo označené písmenom  nasadte na ľavé ucho.

Aby ste zistili, ktorá je ľavá strana, na jednotke označenej písmenom  je dotykový bod.



Ak vám nevyhovie veľkosť slúchadiel, nasadte na ne dodané podložky.



##### Likvidácia starých elektrických a elektronických prístrojov (vzťahuje sa na Európsku úniu a európske krajiny so systémami oddeleného zberu)

Tento symbol na výrobku alebo na jeho obale znamená, že výrobok nesmie byť spracovávaný ako komunálny odpad. Musí sa odovzdať do príslušnej zberne na recykláciu elektrických a elektronických zariadení. Zaručením správnej likvidácie tohto výrobku pomôžete pri predchádzaní potenciálnych negatívnych dopadov na životné prostredie a na zdravie človeka, ktoré by mohli byť zapríčinené nevhodným zaobchádzaním s odpadmi z tohto výrobku. Recyklovaním materiálov pomôžete zachovať prírodné zdroje. Podrobnejšie informácie o recyklácii elektrických a elektronických zariadení vám na požiadanie poskytne miestny úrad, služba likvidácie komunálneho odpadu alebo predajňa, v ktorej ste si tento výrobok zakúpili.

**Oznam pre zákazníkov: nasledujúce informácie sa týkajú iba zariadení predávaných v krajinách, v ktorých platia smernice EÚ**

Výrobca: Sony Corporation, 1-7-1 Konan Minato-ku, Tokyo, 108-0075 Japonsko
Zhoda podľa legislatívy EÚ: Sony Deutschland GmbH, Hedelfinger Strasse 61, 70327 Stuttgart, Nemecko

## Русский

##### Стереофонические наушники

##### Особенности

Для получения насыщенных басовых частот используется сильный неодимовый магнит 300 кДж/м².

##### Технические характеристики

Тип: динамичекий, открытый / Динамик: 13,5 мм (ССАW), купольного типа / Мощность: 100 мВт (IEC\*) / Сопротивление: 32 Ω при 1 кГц / Чувствительность: 104 дБ/мВт / Диапазон воспроизводимых частот: 18 — 22000 Гц / Шнур: прибл. 1,2 м, Y-образный / Штекер: позолоченный T-образный мини-стереоштекер / Масса: прибл. 6 г без шнура / Включенные элементы: Основное устройство (1) / Прилагаемые принадлежности: ушные подушечки (2)

\* IEC = Международная электротехническая комиссия
Конструкция и характеристики могут изменяться без предварительного уведомления.

##### Меры предосторожности

- Высокий уровень громкости в головных телефонах при прослушивании может оказывать отрицательное воздействие на слух. В целях безопасности на дорогах не пользуйтесь головными телефонами при управлении автомобилем или езде на велосипеде.
- Не кладите тяжелые предметы и не надавливайте сильно на головные телефоны, так как это может вызвать их деформацию во время длительного хранения.
- Ушные подушечки могут портиться при длительном использовании или хранении.

##### Изготовитель: Сони Корпорейшн

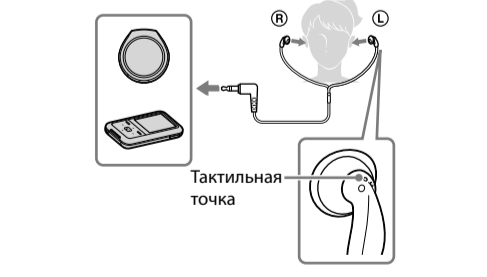
Адрес: 1-7-1 Конан, Минато-ку, Токио 108-0075, Япония
Страна-производитель: Камбоджа

**Примечание в отношении статического электричества**
Используя головные телефоны в условиях, характеризующихся достаточно сухим воздухом, пользователь может ощущать покалывание в ушах.

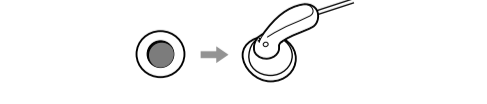
Покалывание вызвано действием статического электричества, скопившегося на теле пользователя, и не указывает на неисправность головных телефонов.
Чтобы свести к минимуму эффект покалывания, рекомендуется носить одежду из натурального материала.

##### Использование

Наушник со знаком  вставляется в правое ухо, а наушник со знаком  - в левое ухо.
На корпусе устройства имеется тактильная точка в виде буквы , определяющая левую сторону устройства.



Если наушники неудобно размещаются в ушах, наденьте прилагаемые ушные подушечки.



##### Утилизация отслужившего электрического и электронного оборудования (директива применяется в странах Евросоюза и других европейских странах, где действуют системы раздельного сбора отходов)

Данный знак на устройстве или его упаковке означает, что данное устройство нельзя утилизировать вместе с прочими бытовыми отходами. Его следует сдать в соответствующий приемный пункт переработки электрического и электронного оборудования. Неправильная утилизация данного изделия может привести к потенциально негативному влиянию на окружающую среду и здоровье людей, поэтому для предотвращения подобных последствий необходимо выолнить специальные требования по утилизации этого изделия.
Переработка данных материалов поможет сохранить природные ресурсы.
Для получения более подробной информации о переработке этого изделия обратитесь в местные органы городского управления, службу сбора бытовых отходов или в магазин, где было приобретено изделие.

**"Импортер на территории РФ и название и адрес организации, раположенной на территории РФ, уполномоченной принимать претензии от пользователей"**
ЗАО "Сони Электроникс", 123103, Москва, Карамышевский проезд, 6, Россия

**Дата изготовления устройства**
Год и месяц изготовления указаны на упаковке.
Чтобы узнать дату изготовления, см. символ "P/D":
P/D: XX XXXX
1 2

1. Месяц

2. Год

## Українська

##### Стереофонічні навушники

##### Характеристики

Неодимовий магніт 300 кДж/м² забезпечує потужне відтворення низькочастотного звуку.

##### Технічні характеристики

Тип: відкриті, динамічні навушники / Динамік: 13,5 мм (ССАW), купольного типу / Дюностима потужність: 100 мВт (IEC\*) / Опір: 32 Ом за 1 кГц / Чутливість: 104 дБ/мВт / Частотний діапазон: 18-22000 Гц / Шнур: приблизно 1,2 м, Y-подібний / Штекер: L-подібний стереофонічний міні-штекер / Вага: приблизно 6 г (без шнура) / Аксесуари у комплекті: подушечки (2)

\* IEC = International Electrotechnical Commission (Міжнародна електротехнічна комісія)

Зовнішній вигляд і технічні характеристики можуть бути змінені без попередження.

##### Застереження

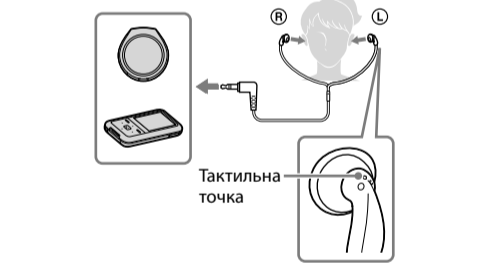
- Прослуховування музики через навушники на великій гучності може негативно вплинути на слух. Задля безпеки дорожнього руху не користуйтеся навушниками, керуючи автомобілем або велосипедом.
- Не ставте на навушники важкі предмети та не піддавайте їх тиску, оскільки тривалий вплив ваги/тиску може спричинити деформацію навушників.
- Тривале користування або зберігання може призвести до псування подушечок.

##### Примітка щодо статичної електрики

Якщо повітря дуже сухе, у вухах може чути тихий дзвін. Він є результатом накопичення в тілі статичної електрики, а не несправності навушників.
Цей ефект можна зменшити, якщо носити одяг із натуральних матеріалів.

##### Користування

Вставте навушник із позначкою  у праве вухо, а навушник із позначкою  у ліве вухо.
Лівий телефон  можна визначити на дотик за допомогою спеціальної тактильної точки.



Якщо навушники не підходять вам за розміром, вставте додані подушечки.



Строк придатності цього продукту складає 6 років.

##### Утилізація старого електричного та електронного обладнання (застосовується в Європейському союзі та інших європейських країнах із системами роздільного збирання сміття)

Цей символ на виробі або на упаковці означає, що цей виріб не можна утилізувати як побутове сміття. Замість цього його потрібно здати до відповідного приймального пункту для вторинної обробки електричного та електронного обладнання. Забезпечивши належну утилізацію цього виробу, ви допоможете запобігти негативним наслідкам для навколишнього середовища та людського здоров'я, до яких мога б призвести неправильна утилізація цього виробу.
Вторинна переробка матеріалів допоможе зберегти природні ресурси.
Щоб отримати докладнішу інформацію щодо вторинної переробки цього виробу, зверніться до місцевих органів влади, до служби утилізації побутових відходів або до магазину, де було придбано цей виріб.

**Обладнання відповідає вимогам Технічного регламенту обмеження використання деяких небезпечних речовин в електричному та електронному обладнанні (постанова КМУ від 03.12.2008 № 1057).**

## Ελληνικά

##### Στερεοφωνικά ακουστικά

##### Χαρακτηριστικά

Ο μαγνήτης νεοδύμιου υψηλής ισχύος 300 kJ/m² χρησιμοποιείται για αναπαραγωγή ήχου με ισχυρά βάσα.

##### Τεχνικά χαρακτηριστικά

Τύπος: Ανοικτός τύπου, δυναμικός / Μονάδες οδήγησης: 13,5 mm (ССAW), θολωτού τύπου / Μέγιστη επιτρεπόμενη ισχύς: 100 mW (IEC\*) / Αντίσταση: 32 Ω στο 1 kHz / Ευαισθησία: 104 dB/mW / Αποκρίση συχνότητας: 18 - 22.000 Hz / Καλώδιο: Σχήματος Y, περίπου 1,2 m / Βύσμα: Υποδοχή μίνι στέρεο σχήματος L / Βάρος: Περίπου 6 g χωρίς το καλώδιο / Παρεχόμενα εξαρτήματα: Προστατευτικά "μαξιλάρια" (2)

\* IEC = International Electrotechnical Commission

Ο σχεδιασμός και οι προδιαγραφές υπόκεινται σε αλλαγή χωρίς προειδοποίηση.

##### Προφυλάξεις

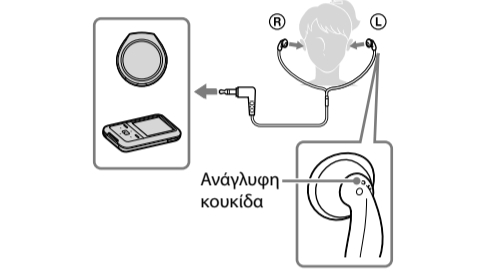
- Η ακρόαση μέσα των ακουστικών σε υψηλή ένταση μπορεί να επηρεάσει την ακοή σας. Για λόγους οδικής ασφάλειας, μην τα χρησιμοποιείτε κατά την οδήγηση οχήματος ή ποδήλατου.
- Μην ακείτε βάρος ή πιέσι στα ακουστικά, καθώς έτσι ενδέχεται να προκληθεί παραμόρφωση σε μεγάλες περιόδους αποθήκευσης.
- Τα προστατευτικά "μαξιλάρια" ενδέχεται να φθαρούν εξαιτίας της μακροχρόνιας αποθήκευσης ή χρήσης.

##### Σημείωση σχετικά με το στατικό ηλεκτρισμό

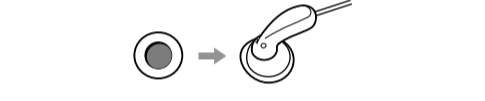
Σε ιδιαίτερα ξηρές ατμοσφαιρικές συνθήκες, μπορεί να υψιστεί ένα ελαφρό μυρμηγκιάσμα στα αυτιά σας. Αυτό οφείλεται στο στατικό ηλεκτρισμό που έχει συσσωρευτεί στο σώμα σας και δεν συνιστά διυλοεπύγνρα των ακουστικών.
Το φαινόμενο μπορεί να ελαχιστοποιηθεί, εάν φοράτε ρούχα από φυσικό υλικό.

##### Τρόπος χρήσης

Φορέστε το ακουστικό με την ένδειξη  στο δεξιό αυτί και εκείνο με την ένδειξη  στο αριστερό.
Υπάρχει μια ανάλυση κουκίδα στη μονάδα με την ένδειξη  για να διακρίνετε την αριστερή πλευρά.



Αν τα ακουστικά δεν εφαρμόζουν στα αυτιά σας, φορέστε τα προστατευτικά "μαξιλάρια" που παρέχονται.



##### Απορριψη παλαιων ηλεκτρικων & ηλεκτρονικων συσκευων (συμφωνα στην Ευρωπαϊκη Ένωση και άλλες Ευρωπαϊκές χώρες με χωριστά συστήματα αποκομιδής)

Το σύμβολο αυτό επάνω στο προϊόν ή στη συσκευασία του υποδεικνύει ότι το προϊόν αυτό δεν θα πρέπει να απορριχτεί μαζί με τα συνηθισμένα οικιακά απορρίμματα. Αντίθετα θα πρέπει να παραδίδεται στο κατάλληλο σημείο αποκομιδής για την ανακύκλωση ηλεκτρικών και ηλεκτρονικών συσκευών. Εξασφαλίζοντας ότι το προϊόν αυτό απορρίπτεται σωστά, βοηθάτε στα να αποτραπούν όποιες αρνητικές επιπτώσεις στην ανθρώπινη υγεία και στο περιβάλλον που θα προέκυπταν από την μη κατάλληλη διαχείριση των αποβλήτων αυτού του προϊόντος. Η ανακύκλωση των υλικών βοηθά στην εξοικονόμηση των φυσικών πόρων. Για περισσότερες πληροφορίες σχετικά με την ανακύκλωση αυτού του προϊόντος, επικοινωνήστε με τις δημόσιες αρχές της περιοχής σας, με την υπηρεσία διάθεσης των οικιακών απορριμμάτων ή το κατάστημα από το οποίο αγοράσατε το προϊόν.

**Σημείωση για τους πελάτες: οι παρακάτω πληροφορίες αφορούν μόνο εξοπλισμό που πωλείται σε χώρες όπου ισχύουν οι οδηγίες της Ε.Ε.**

Κατασκευαστής: Sony Corporation, 1-7-1 Konan Minato-ku Tokyo , 108-0075 Ιαπωνία
Συμφορσηφ Προϊόντος με νομοθεσία Ε.Ε.: Sony Deutschland GmbH, Hedelfinger Strasse 61, 70327 Stuttgart, Γερμανία

## Български

##### Стереο слушалки

##### Характеристики

За възпроизвеждане на мощен басов звук се използва мощен неодимев магнит 300 kJ/m².

##### Спецификации

Тип: Отворени, динамични / Мембрани: 13,5 mm (ССAW), куполен тип / Максимална мощност: 100 mW (IEC\*) / Съпротивление: 32 Ω при 1 kHz / Чувствителност: 104 dB/mW / Честотна характеристика: 18 – 22 000 Hz / Кабел: Приблиз. 1,2 m Y-тип / Жак: L-образен стерео мини жак / Тегло: Приблиз. 6 г без кабел / Приложен аксесоар: Наушници (2)

\* IEC = Международна электротехническа комисия
Конструкцията и спецификациите могат да се променят без предупреждение.

##### Предпазни мерки

- Слушането със слушалки с висока сила на звука може да увреди слуха ви. За безопасност на движението, не използвайте слушалките при шофиране или каране на велосипед.
- Не поставяйте тежки предмети върху слушалките и не ги притискайте, понеже това може да доведе до деформация на слушалките при продължително съхранение.
- Възглавничките за уши могат да се износат при дълготрайно съхранение или употреба.

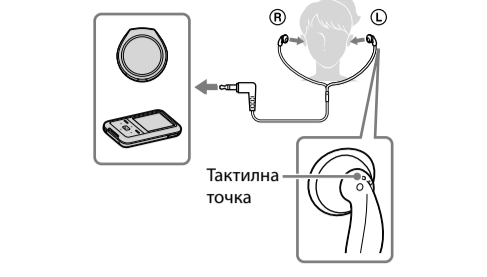
##### Забележка относно статичното електричество

При условия на особено сух въздух е възможно да изпитате леко пощипване на слуха ви. Това е резултат от акумулирано в тялото статично електричество, а не неизправност на слушалките. Този ефект може да бъде сведен до минимум като се носят дрехи от естествени матери.

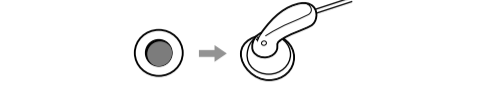
##### Употреба

Носете наушника, маркиран с  в дясното си ухо, а наушника, маркиран с  в лявото.

На маркираната с  слушалка има тактилна точка, за да се разпознава лявата страна.



Ако слушалките не пасват в ушите ви, поставете доставените наушници.



##### Третирание на стари електрически и електронни уреди (приложимо в Европейския съюз и други Европейски страни със системи за разделно събиране на отпадъци)

Този символ върху устройството или върху неговата опаковка показва, че този продукт не трябва да се третира като домакински отпадък. Вместо това той трябва да бъде предаден в съответния събирателен пункт за рециклиране на електрически и електронни уреди. Като предадете този продукт на правилното място, Вие ще помогнете за предотвратяване на негативните последици за околната среда и човешкото здраве, които биха възникнали при изхвърлянето му на неподходящо място.
Рециклирането на материалите ще спомогне да се съхванат природните ресурси. За подробна информация относно рециклирането на този продукт можете да се обърнете към местната градска управа, фирмата за събиране на битови отпадъци или магазина, откъдето сте закупили продукта.

**Забележка за потребители: следната информация се отнася само за оборудване, продавано в страни, където се прилагат директивите на ЕС**

Производител: Sony Corporation, 1-7-1 Konan Minato-ku Tokyo, 108-0075 Япония
За съответствие на продукти от ЕС: Sony Deutschland GmbH, Hedelfinger Strasse 61, 70327 Stuttgart, Германия

## Română

##### Чаști stereo

##### Caracteristici

Pentru a reproduce sunetele joase puternice se utilizează un magnet foarte puternic din neodim cu 300 kJ/m².

##### Specificații

Tip: deschis, dinamic / Unități de comandă: 13,5 mm (ССAW), tip dom / Capacitate de sarcină: 100 mW (IEC\*) / Impedanță: 32 Ω la 1 kHz / Sensibilitate: 104 dB/mW / Răspuns la frecvență: 18 - 22.000 Hz / Cablu: Cca. 1,2 m în formă de Y / Ștecher: mufa stereo mini în formă de L / Masă: Cca. 6 g fără cablu / Accesorii incluse: Adaptoare pentru urechi (2)

\* IEC = International Electrotechnical Commission (Comisia Electrotehnică Internațională)

Designul și specificațiile pot fi schimbate fără notificare.

##### Măsurі de precauție

- Ascultarea la чаști la volum ridicat vă poate afecta auzul. Pentru siguranța traficului rutier, nu utilizați чаști în timp ce conduceți autoturismul sau mergeți pe bicicletă.
- Nu puneți greutăți pe чаști și nu exercitați presiune, deoarece чаștiле se pot deforma în timpul unei depozitării prelungite.
- Datorită depozitării sau utilizării îndelungate, adaptoarele pentru urechi se pot deteriora.

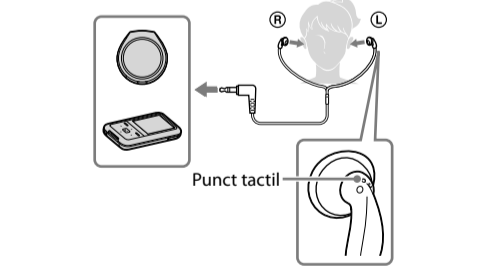
##### Notă privind electricitatea statică

În condiții de aer deosebit de uscat, este posibil să resimțiți un țuiet în urechi. Este rezultatul electricității statice acumulate în corp și nu reprezintă o defecțiune a чаștilor.

Efectul poate fi redus la minim prin purtarea de îmbrăcăminte creată din materiale naturale.

##### Modul de utilizare

Purtați casca marcată cu  în urechea dreaptă, iar pe cea marcată cu  în urechea stângă.
Pe casca marcată cu  se află un punct tactil, pentru a se putea deosebi partea stângă.



Dacă чаștiле nu sunt pe măsura urechilor dumneavoastră, folosiți adaptoarele pentru urechi incluse.

