

Česky

Stereofonní sluchátka

Vlastnosti

K reprodukci výraznějších basů slouží neodmysl. magnet s výkonem 300 kJ/m².

Technické údaje

Typ: Otevěný, dynamický / Měníce: 13,5 mm (CCAW), klenutý typ / Výkonová zatížitelnost: 100 mW (IEC*) / Impedance: 16 Ω při frekvenci 1 kHz / Citlivost: 104 dB/mW / Frekvenční rozsah: 18 – 22 000 Hz / Kabel: Přibližně 1,2 m ve tvaru Y / Zastrčka: pozlacená stereo mini zástrčka tvaru L / Hmotnost: Přibližně 6 g bez kabelu / Příložené příslušenství: polštářky (2)

* IEC = Mezinárodní výbor pro elektrotechniku

Vzhled a technické parametry mohou být změněny bez předchozího upozornění.

Upozornění

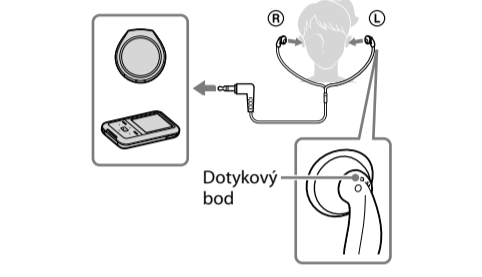
- Poslech sluchátek při nastavené vysoké hlasitosti může nepříznivě ovlivnit váš sluch. Z důvodů bezpečnosti sliněčného provozu nepoužívejte sluchátka při řízení vozidla nebo při jízdě na kole.
- Nevystavujte sluchátka tlaku ani záteži, neboť by mohlo při dlouhodobém skladování dojít k jejich deformaci.
- Kvalita polštářků se může vlivem dlouhého skladování nebo používání snížovat.

Poznámka ke statické elektřině
Za určitých podmínek suchého vzduchu můžete v uchu ucítit slabé třesení. To je způsobeno statickou elektřinou nahromaděnou ve vašem těle a neznamená to poruchu sluchátek. Pro snížení tohoto jevu doporučujeme nosit oblečení z přírodních materiálů.

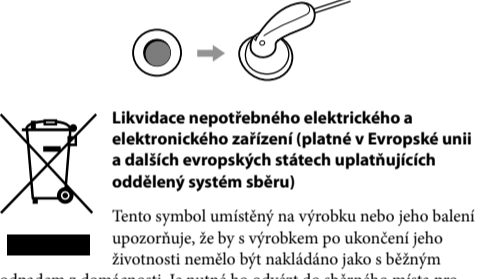
Použití

Sluchátko označené Ⓜ je určeno pro pravé ucho, sluchátko označené Ⓛ pro levé ucho.

Na jednotce značené Ⓛ je dotykový bod, aby bylo možné rozlišit levou stranu.



Pokud sluchátka nepřiléhají k uším, použijte dodávané polštářky.



Tento symbol umístěný na výrobku nebo jeho balení upozorňuje, že by s výrobkem po ukončení jeho životnosti nemělo být nakládáno jako s běžným odpadem z domácnosti. Je nutné ho odvézt do sberného místa pro recyklaci elektrického a elektronického zařízení. Zajištěním správné likvidace tohoto výrobku pomůžete zabránit případným negativním důsledkům na životní prostředí a lidské zdraví, které by jinak byly způsobeny nevhodnou likvidací výrobku. Recyklováním materiálu, z nichž je vyroben, pomůžete zachovat přírodní zdroje. Podrobnější informace o recyklaci tohoto výrobku zjistíte u příslušného místního úřadu, podniku pro likvidaci domovního odpadu nebo v obchodě, kde jste výrobek zakoupili.

Poznámka pro zákazníky: následující informace se vztahují jen na produkty prodávané v zemích, ve kterých platí směrnice EU
Výrobcom tohoto výrobku je Sony Corporation, 1-7-1 Konan Minato-ku Tokyo, 108-0075 Japonsko. Zpřimocněným zástupcem pro požadavky ohledně elektromagnetické kompatibility EMC a bezpečnosti výrobku je Sony Deutschland GmbH, Hedelfinger Strasse 61, 70327 Stuttgart, SRN. Pro záležitosti servisu a záruky se obračete na adresy uváděné v servisních a záručních dokumentech.

Slovensky

Funkcie

Vysokovýkonný neodmysl. magnet s hustotou energie 300 kJ/m² poskytuje zvuk s výraznými basmi.

Technické parametre

Typ: Otvorený, dynamický / Budiče slúchadiel: 13,5 mm (CCAW), kupolovitý typ / Zafaržiteľnosť: 100 mW (IEC*) / Impedancia: 16 Ω pri frekvencii 1 kHz / Citlivosť: 104 dB/mW / Frekvenčný rozsah: 18 – 22 000 Hz / Kabel: s dĺžkou približne 1,2 m v tvare Ypsilon / Konektor: pozlátený konektor typu stereo mini v tvare L / Hmotnosť: približne 6 g bez kábla / Dodávané príslušenstvo: podložky slúchadiel (2)

* IEC = International Electrotechnical Commission (Medzinárodná elektrotechnická komisia)

Vzhľad a technické parametre sa môžu zmeniť bez predchádzajúceho upozornenia.

Odporúčania

• Počúvanie zvuku z vysokou hlasitosťou prostredníctvom slúchadiel môže mať negatívny vplyv na váš sluch. Z bezpečnostných dôvodov nepoužívajte slúchadlá pri šoférovaní alebo bicyklovaní.

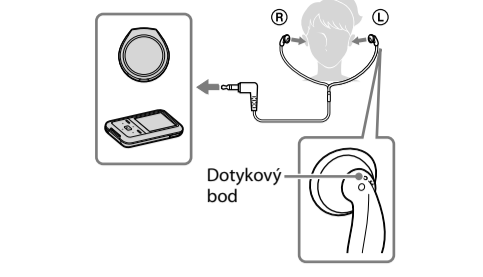
• Na slúchadlá netlačte ani nepôsobte silou, inak to môže pri dlhodobom skladovaní spôsobiť ich deformáciu.

• Kvalita podložiek slúchadiel sa môže po dlhodobom skladovaní alebo používaní znížiť.

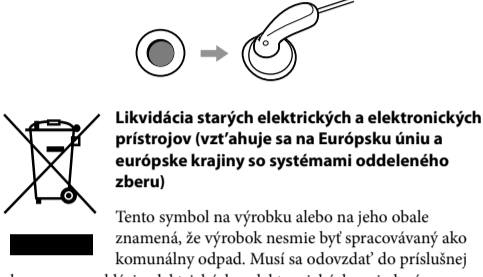
Poznámka o statickej elektrine
Z podmienkach s extrémne suchým vzduchom môžete na usiach cítiť jemné pálenie. Je to dôsledkom statickej elektriny, ktorá sa nahromadila v tele, nie poruchy slúchadiel.

Tento efekt môžete minimalizovať nosením oblečenia z prírodných materiálov.

Návod na používanie
Slúchadlo označené písmenom Ⓜ nasadte na pravé ucho a slúchadlo označené písmenom Ⓛ nasadte na ľavé ucho. Aby ste zistili, ktorá je ľavá strana, na jednotke označenej písmenom Ⓛ je dotykový bod.



Ak vám nevyhovie veľkosť slúchadiel, nasadte na ne dodané podložky.



Tento symbol na výrobku alebo na jeho obale znamená, že výrobok nesmie byť spracovávaný ako komunálny odpad. Musí sa odovzdať do príslušnej zberne na recykláciu elektrických a elektronických zariadení. Zaručením správnej likvidácie tohto výrobku pomôžete pri predchádzaní potenciálnych negatívnych dopadov na životné prostredie a na zdravie človeka, ktoré by mohli byť zapríčinené nevhodným zaobchádzaním s odpadmi z tohto výrobku. Recyklovaním materiálov pomôžete zachovať prírodné zdroje. Podrobnšie informácie o recyklácii tohto výrobku vám na požiadanie poskytne miestny úrad, služba likvidácie komunálneho odpadu alebo predajňa, v ktorej ste si tento výrobok zakúpili.

Oznam pre zákazníkov: nasledujúce informácie sa týkajú iba zariadení predávaných v krajinách, v ktorých platia smernice EÚ

Výrobcom tohoto výrobku je Sony Corporation, 1-7-1 Konan Minato-ku, Tokyo, 108-0075 Japonsko. Autorizovaným zástupcom pre EMC a bezpečnosť výrobku je Sony Deutschland GmbH, Hedelfinger Strasse 61, 70327 Stuttgart, Nemecko. V akýchkoľvek servisných alebo záručných záležitostiach prosím kontaktujte adresy uvedené v separátnych servisných alebo záručných dokumentoch.

Русский

Стереофонические наушники

Для получения насыщенных басовых частот используется сильный неодимовый магнит 300 кДж/м².

Технические характеристики

Тип: динамический, открытый / Динамик: 13,5 мм (ССАW), купольного типа / Мощность: 100 мВт (IEC*) / Сопротивление: 16 Ом при 1 кГц / Чувствительность: 104 дБ/мВт / Диапазон воспроизводимых частот: 18 – 22000 Гц / Шнур: прибл. 1,2 м, Y-образный / Штекер: позолоченный T-образный мини-стереоштекер / Масса: прибл. 6 г без шнура / Прилагаемые принадлежности: ушные подушечки (2)

* IEC = Международная электротехническая комиссия
Конструкция и характеристики могут изменяться без предварительного уведомления.

Меры предосторожности

- Высокий уровень громкости в головных телефонах при прослушивании может оказывать отрицательное воздействие на слух. В целях безопасности на дорогах не пользуйтесь головными телефонами при управлении автомобилем или езде на велосипеде.
- Не кладите тяжелые предметы и не надавливайте сильно на головные телефоны, так как это может вызвать их деформацию во время длительного хранения.
- Ушные подушечки могут портиться при длительном использовании или хранении.

Изготовитель: Сони Корпорейшн

Адрес: 1-7-1 Конан, Минато-ку, Токио 108-0075, Япония

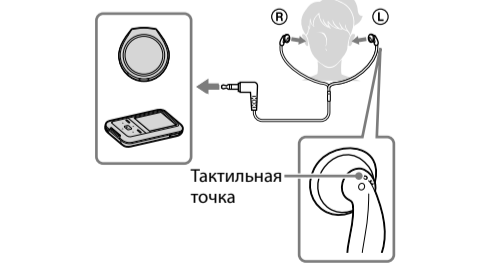
Страна-производитель: Камбоджа

Примечание в отношении статического электричества
Используя головные телефоны в условиях, характеризующихся достаточно сухим воздухом, пользователь может ощущать покалывание в ушах. Покалывание вызвано действием статического электричества, скопившегося на теле пользователя, и не указывает на неисправность головных телефонов. Чтобы свести к минимуму эффект покалывания, рекомендуется носить одежду из натурального материала.

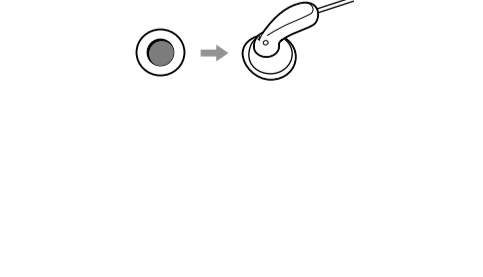
Использование

Наушник со знаком Ⓜ вставляется в правое ухо, а наушник со знаком Ⓛ - в левое ухо.

На корпусе устройства имеется тактильная точка в виде буквы Ⓛ, определяющая левую сторону устройства.



Если наушники неудобно размещаются в ушах, наденьте прилагаемые ушные подушечки.



Утилизация отслужившего электрического и электронного оборудования (директива применяется в странах Евросоюза и других европейских странах, где действуют системы раздельного сбора отходов)

Данный знак на устройстве или его упаковке обозначает, что данное устройство нельзя утилизировать вместе с прочими бытовыми отходами. Его

следует сдать в соответствующий приемный пункт переработки электрического и ээктронного оборудования. Неправильная утилизация данного изделия может привести к потенциально негативному влиянию на окружающую среду и здоровье людей, поэтому для предотвращения подобных последствий необходимо выполнять специальные требования по утилизации этого изделия. Переработка данных материалов поможет сохранить природные ресурсы. Для получения более подробной информации о переработке этого изделия обратитесь в местные органы городского управления, службу сбора бытовых отходов или в магазин, где было приобретено изделие.

Примечание для покупателей.
Следующая информация применима только для оборудования, продающегося в странах, где действует директивы ЕС

Производителем данного устройства является корпорация Sony Corporation, 1-7-1 Konan, Minato-ku, Tokyo, 108-0075 Japan. Уполномоченным представителем по электромагнитной совместимости (EMC) и безопасности изделия является компания Sony Deutschland GmbH, Hedelfinger Strasse 61, 70327 Stuttgart, Germany. По вопросам обслуживания и гарантии обращайтесь по адресам, указанным в соответствующих документах.

Українська

Стереофонічні навушники

Характеристики
Неодимовий магніт 300 кДж/м² забезпечує потужне відтворення низькочастотного звуку.

Технічні характеристики

Тип: відкриті, динамічні навушники / Динаміки: 13,5 мм (ССАW), купольного типу / Допустима потужність: 100 мВт (IEC*) / Опір: 16 Ом за 1 кГц / Чутливість: 104 дБ/мВт / Частотний діапазон: 18-22000 Гц / Шнур: приблизно 1,2 м, Y-подібний / Штекер: L-подібний стереофонічний міні-штекер / Вага: приблизно 6 г (без шнура) / Аксесуари у комплекті: подушечки (2)

* IEC = International Electrotechnical Commission (Міжнародна електротехнічна комісія)

Зовнішній вигляд і технічні характеристики можуть бути змінені без попередження.

Застереження

- Прослуховування музики через навушники на великій гучності може негативно вплинути на слух. Задля безпеки дорожнього руху не користуйтеся навушниками, керуючи автомобілем або велосипедом.
- Не ставте на навушники важкі предмети та не піддавайте їх тиску, оскільки тривалий вплив ваги/тиску може спричинити деформацію навушників.
- Тривале користування або зберігання може призвести до псування подушечок.

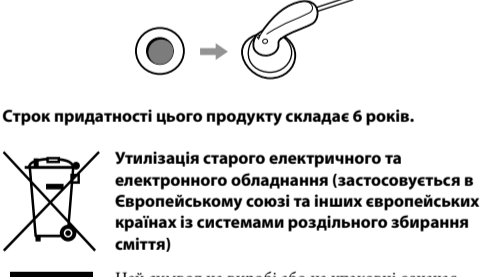
Примітка щодо статичної електрики
Якщо повітря дуже сухе, у вухах може чути тихий дзвін. Він є результатом накопичення в тілі статичної електрики, а не несправності навушників. Цей ефект можна зменшити, якщо носити одяг із натуральних матеріалів.

Користування

Вставте навушник із позначкою Ⓜ у праве вухо, а навушник із позначкою Ⓛ у ліве вухо.
Лівий телефон Ⓛ можна визначити на дотик за допомогою спеціальної тактильної точки.



Якщо навушники не підходять вам за розміром, вставте додані подушечки.



Цей символ на виробі або на упаковці означає, що цей виріб не можна утилізувати як побутове сміття. Замість цього його потрібно здати до відповідного приймального пункту для вторинної обробки електричного та електронного обладнання. Забезпечивши належну утилізацію цього виробу, ви допоможете запобігти негативним наслідкам для навколишнього середовища та людського здоров'я, до яких могла б призвести неправильна утилізація цього виробу. Вторинна переробка матеріалів допоможе зберегти природні ресурси. Щоб отримати докладнішу інформацію щодо вторинної переробки цього виробу, зверніться до місцевих органів влади, до служби утилізації побутових відходів або до магазину, де було придбано цей виріб.

Примітка для користувачів: наведена нижче інформація стосується лише обладнання, що продается у країнах, де застосовуються директиви ЄС
Виробником цього товару є корпорация Sony, офіс якої розташований за адресою: 1-7-1 Konan, Minato-ku, Tokyo, 108-0075 Japan (Японія). Уповноважений представник з питань EMC (Електромагнітна сумісність) та безпеки товарів – Sony Deutschland GmbH, адреса: Hedelfinger Strasse 61, 70327 Stuttgart, Germany (Німеччина). З приводу обслуговування або гарантії звертайтеся за адресами, вказаними в окремих документах, що обумовлюють питання гарантії та обслуговування.

Ελληνικά

Στερεοφωνικά ακουστικά

Χαρακτηριστικά

Τύπος: Ανοικτός τύπου, δυναμικός / Μονάδες οδήγησης: 13,5 mm (CCAW), θολωτός τύπου / Μέγιστη επεξεργασμένη ισχύς: 100 mW (IEC*) / Αντίσταση: 16 Ω στο 1 kHz / Ευαισθησία: 104 dB/mW / Αποκρίση συχνότητας: 18 - 22.000 Hz / Καλώδιο: Σχήματος Y, περίπου 1,2 m / Βύσμα: Υποδοχή μίνι στέρεο σχήματος L / Βάρος: Περίπου 6 g χωρίς το καλώδιο / Παρεχόμενα εξαρτήματα: Προστατευτικά "μαξιλάρια" (2)

* IEC = International Electrotechnical Commission
Ο σχεδιασμός και οι προδιαγραφές υποκεινται σε αλλαγή χωρίς προειδοποίηση.

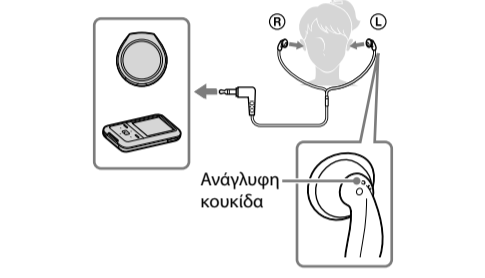
Προφύλαξις

- Η ακρόαση μέσω των ακουστικών σε υψηλή ένταση μπορεί να επηρεάσει την ακοή σας. Για λόγους οδικής ασφάλειας, μην τα χρησιμοποιείτε κατά την οδήγηση οχήματος ή ποδηλάτου.
- Μην ακείτε βάρος ή πιεση στα ακουστικά, καθώς έτσι ενδέχεται να προκληθεί παραμόρφωση σε μεγάλες περιόδους αποθήκευσης.
- Τα προστατευτικά "μαξιλάρια" ενδέχεται να φθαρούν εξαιτίας της μακροχρόνιας αποθήκευσης ή χρήσης.

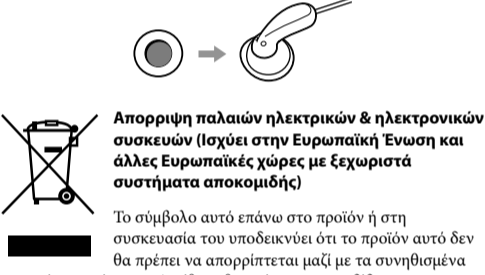
Σημείωση σχετικά με το στατικό ηλεκτρισμό
Σε ιδιαίτερα ξηρές ατμοσφαιρικές συνθήκες, μπορεί να νιώσετε ένα ελαφρό μυρμηγκιάσμα στα αυτιά σας. Αυτό οφείλεται στο στατικό ηλεκτρισμό που έχει συσσωρευτεί στο σώμα σας και δεν συνιστά αλλοδουργία των ακουστικών. Το φαινόμενο μπορεί να ελαχιστοποιηθεί, εάν φοράτε ρούχα από φυσικό υλικό.

Τρόπος χρήσης

Φορέστε το ακουστικό με την ένδειξη Ⓜ στο δεξιό αυτί και εκείνο με την ένδειξη Ⓛ στο αριστερό. Υπάρχει μια ανάλυση κοκκίδα στη μονάδα με την ένδειξη Ⓛ για να διακρίνετε την αριστερή πλευρά.



Αν τα ακουστικά δεν εφαρμόζονται στα αυτιά σας, φορέστε τα προστατευτικά "μαξιλάρια" που παρέχονται.



Απορριψη παλαιων ηλεκτρικων & ηλεκτρονικων συσκευων (Ισχυες στην Ευρωπαϊκή Ένωση και άλλες Ευρωπαϊκές χώρες με ξεχωριστά συστήματα αποκομιδής)
Το σύμβολο αυτό επάνω στο προϊόν ή στη συσκευασία του υποδεικνύει ότι το προϊόν αυτό δεν θα πρέπει να απορριχτεί μαζί με τα συνήθιστα οικιακά απορρίμματα. Αντίθετα θα πρέπει να παραδίδεται στο κατάλληλο σημείο αποκομιδής για την ανακύκλωση ηλεκτρικών και ηλεκτρονικών συσκευών. Εξασφαλίζοντας ότι το προϊόν αυτό απορριπτεται σωστά, βοηθάτε στα να αποτραπούν όποιες αρνητικές επιπτώσεις στην ανθρώπινη υγεία και στο περιβάλλον που θα προέκυπταν από την μη κατάλληλη διαχείριση των αποβλήτων αυτού του προϊόντος. Η ανακύκλωση των υλικών βοηθά στην εξοικονόμηση των φυσικών πόρων. Για περισσότερες πληροφορίες σχετικά με την ανακύκλωση αυτού του προϊόντος, επικοινωνήστε με τις δημοτικές αρχές της περιοχής σας, με την υπηρεσία διάθεσης των οικιακών απορριμμάτων ή το κατάστημα από το οποίο αγοράσατε το προϊόν.

Σημείωση για τους πελάτες: οι παρακάτω πληροφορίες αφορούν μόνο εθελόγητο που πωλείται σε χώρες όπου ισχύουν οι οδηγίες της Ε.Ε.

Ο κατασκευαστής αυτού του προϊόντος είναι η Sony corporation, 1-7-1 Konan Minato-ku Tokyo, 108-0075 Ιαπωνία. Ο εξουσιοδοτημένος αντιπρόσωπος για το EMC και την ασφάλεια των προϊόντων είναι η Sony Deutschland GmbH, Hedelfinger Strasse 61, 70327 Στουτγκάρδη, Γερμανία.

Για οποιοδήποτε θέμα υπηρεσίας ή εγγύησης, παρακαλώ ανατρέξτε στις διεύθυνσεις που δίνονται στα χωριστά έγγραφα υπηρεσιών ή εγγύησης.

Български

Стереο слушалки

За възпроизвеждане на мощен басов звук се използва мощен неодимев магнит 300 kJ/m².

Спецификации

Тип: Отворени, динамични / Мембрана: 13,5 mm (ССАW), куполен тип / Максимална мощност: 100 mW (IEC*) / Сопротивление: 16 Ω при 1 kHz / Чувствителност: 104 dB/mW / Честотна характеристика: 18 – 22 000 Hz / Кабел: Прибл. 1,2 m Y-тип / Жак: L-образен стерео мини жак / Тегло: Прибл. 6 г без кабел / Приложен аксесоар: Наушници (2)

* IEC = Международна електротехническа комисия
Конструкцията и спецификациите могат да се променят без предупреждение.

Предпазни мерки

- Слушането със слушалки с висока сила на звука може да увреди слуха ви. За безопасност на движението, не използвайте слушалките при шофиране или каране на велосипед.
- Не поставяйте тежки предмети върху слушалките и не ги притискайте, понеже това може да доведе до деформация на слушалките при продължително съхранение.
- Възглавничките за уши могат да се износят при дълготрайно съхранение или употреба.

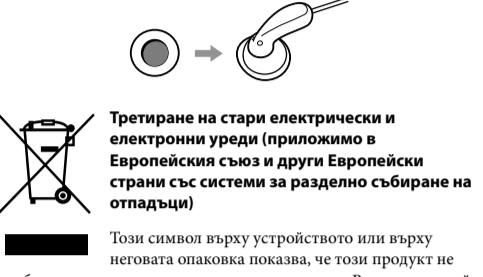
Забележка относно статичното електричество
При условия на особено сух въздух е възможно да изпитате леко пощипване на ушите. Това е резултат от акумулирано в тялото статично електричество, а не неизправност на слушалките. Този ефект може да бъде сведен до минимум като се носят дрехи от естествени матери.

Употреба

Носете наушника, маркиран с Ⓜ в дясното си ухо, а наушника, маркиран с Ⓛ в лявото. На маркираната с Ⓛ слушалка има тактилна точка, за да се разпознава лявата страна.



Ако слушалките не пасват в ушите ви, поставете доставените наушници.



Третиране на стари електрически и електронни уреди (приложимо в Европейския съюз и други Европейски страни със системи за разделение събиране на отпадъци)

Този символ върху устройството или върху неговата опаковка показва, че този продукт не трябва да се третира като домакински отпадък. Вместо това той трябва да бъде предаден в съответния събирателен пункт за рециклиране на електрически и електронни уреди. Като предадете този продукт на правилното място, Вие ще помогнете за предотвратяване на негативните последиства за околната среда и човешкото здраве, които биха възникнали при изхвърлянето му на неподходящо място. Рециклирането на материалите ще спомогне да се съхранят природните ресурси. За подробна информация относно рециклирането на този продукт можете да се обърнете към местната градска управа, фирмата за събиране на битови отпадъци или магазина, откъдето сте закупили продукта.

Забележка за потребители: следната информация се отнася само за оборудване, продавано в страни, където се прилага директивите на ЕС

Производителят на този продукт е Sony Corporation, 1-7-1 Konan Minato-ku Tokyo, 108-0075 Japan. Упълномощеният представител за EMC (електромагнитна съвместимост) и техническа безопасност на продукта е Sony Deutschland GmbH, Hedelfinger Strasse 61,70327 Stuttgart, Germany. За въпроси, свързани със сервиза и гаранцията, моля обърнете се към адресите в съответните сервисни или гаранционни документи.

Română

Căști stereo

Caracteristici

Pentru a reproduce sunetele joase puternice se utilizează un magnet foarte puternic din neodim cu 300 kJ/m².

Specificații

Tip: deschis, dinamic / Unități de comandă: 13,5 mm (ССАW), tip dom / Capacitate de sarcină: 100 mW (IEC*) / Impedanță: 16 Ω la 1 kHz / Sensibilitate: 104 dB/mW / Rispara la frecvență: 18 – 22.000 Hz / Cablu: Cca. 1,2 m în formă de Y / Stecher: muftă stereo mini în formă de L / Masă: Cca. 6 g fără cablu / Accesorii incluse: Adaptorae pentru urechi (2)

* IEC = International Electrotechnical Commission (Comisia Electrotehnică Internațională)

Designul și specificațiile pot fi schimbate fără notificare.

Măsuri de precauție

- Ascultarea la căști la volum ridicat vi poate afecta auzul. Pentru siguranța traficului rutier, nu utilizați căștile în timp ce conduceți autoturismul sau mergeți pe bicicletă.
- Nu puneți greutăți pe căști și nu exercitați presiune, deoarece căștile se pot deforma în timpul unei depozitări prelungite.
- Datorită depozitării sau utilizării îndelungate, adaptoraele pentru urechi se pot deteriora.

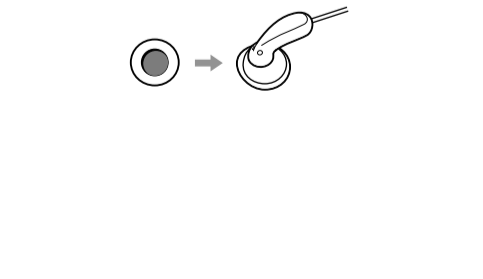
Notă privind electricitatea statică

În condiții de aer deosebit de uscat, este posibil să resimțiți un tțuiet în urechi. Este rezultatul electricității statice acumulate în corp și nu reprezintă o defecțiune a căștilor. Efectul poate fi redus la minim prin purtarea de îmbrăcăminte creată din materiale naturale.

Modul de utilizare

Purtați casca marcată cu Ⓜ în urechea dreaptă, iar pe cea marcată cu Ⓛ în urechea stângă.

Pe casca marcată cu Ⓛ se află un punct tactil, pentru a se putea deosebi partea stângă.



Dacă căștile nu sunt pe măsura urechilor dumneavoastră, folosiți adaptoraele pentru urechi incluse.

Dezafectarea echipamentelor electrice și electronice vechi (Se aplică pentru țările membre ale Uniunii Europene și pentru alte țări europene cu sisteme de colectare separată)

Acest simbol aplicat pe produs sau pe ambalajul acestuia, indică faptul că acest produs nu trebuie tratat ca pe un deșeu menajer. El trebuie predat

punctelor de reciclare a echipamentelor electrice și electronice. Asigurându-vă că acest produs este dezafectat în mod corect, veți ajuta la prevenirea posibilelor consecințe negative asupra mediului și a sănătății umane, dacă produsul ar fi fost dezafectat în mod necorespunzător. Reciclarea materialelor va ajuta la conservarea resurselor naturale. Pentru mai multe detalii legate de reciclarea acestui produs, vă rugăm să contactați primăria din orașul dumneavoastră, serviciul de salubritate local sau magazinul de unde ați cumpărat produsul.

Aviz pentru clienți: următoarele informații se aplică numai echipamentelor vândute în țările care respectă directivele UE
Producătorul acestui aparat este : Sony Corporation, 1-7-1 Konan Minato-ku Tokyo, 108-0075 Japonia.
Reprezentantul autorizat pentru compatibilitatea electromagnetică și conformitatea electrosecurității produselor este : Sony Deutschnag GmbH, Hedelfinger Strasse 61,70327 Stuttgart, Germania.
Pentru orice problemă de service sau de garanție , vă rugăm să consultați documentele de garanție ce însoțesc aparatul.

Slovenščina

Stereo slušalke

Tip: Otvoreni, dinamični / Membrana: 13,5 mm (ССАW), kupolaste oblike (CCAW) / Kapaciteta moči: 100 mW (IEC*) / Impedanca: 16 Ω pri 1 kHz / Stopnja občutljivosti: 104 dB/mW / Frekvenčno območje: 18 – 22.000 Hz / Kabel: Pribl. 1,2 m v obliki črke Y / Viš: Stereo mini viš v obliki črke L / Teža: Pribl. 6 g brez kabla / Priloženi dodatki: Ušesne blazinice (2)

* IEC = Mednarodna elektrotehniška komisija

Oblika in specifikacije se lahko spremenijo brez predhodnega opozorila.

Previdnostni ukrepi

- Poslušanje s slušalkami pri