

SONY

Stereo Headphones

Operating Instructions
Mode d'emploi
Bedienungsanleitung
Manual de instrucciones
Istruzioni per l'uso
Gebruiksaanwijzing
Manual de Instruções
Instrukcja obsługi

CE



* 4 4 5 6 7 8 4 2 2 * (1)

4-456-784-22(1)

MDR-EX100AP

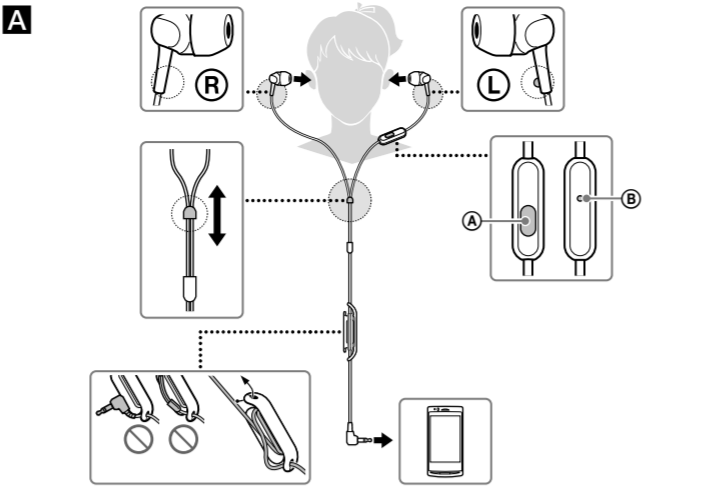
English	Stereo headphones
Compatible products <p>Use this unit with smartphones.</p> Notes <ul style="list-style-type: none">Depending on the model of smartphone, the microphone of this unit may not function, or the volume level may be low. This unit is not guaranteed to operate digital music players. Using the Multi-function button* <p>Press once to answer the call, press again to end; press to play/pause a track.</p> Available operations for iPhone <p>Plays/pauses a track of the connected iPhone product with a single press. Skips to the next track with a double press. Skips to the previous track with a triple press. Starts the "VoiceOver**" feature with a long press (if available). Hold down for about two seconds to reject an incoming call. When you let go, two low beeps confirm the call was rejected.</p> <ul style="list-style-type: none">The button function may vary depending on the smartphone. Availability of the "VoiceOver" feature depends on iPhone and its software version.	Utilisation <p>① Touche multifonctions ② Micro</p> Oreillettes <p>③ Si vous installez l'application Smart Key* à partir de la boutique Google Play, le réglage de la plage et du volume de votre smartphone sera activé à l'aide de la touche multifonction.</p> <ul style="list-style-type: none">Pour les smartphones Android (TM) OS uniquement. Il est possible que l'application ne soit pas disponible dans certains pays et/ou dans certaines régions.
Specifications Headphones Type: Closed, dynamic Driver unit: 9 mm, dome type (CCAW adopted) Power handling capacity: 100 mW (IEC*) Impedance: 16 Ω at 1 kHz Sensitivity: 103 dB/mW Frequency response: 5 Hz – 24,000 Hz Cord: 1,2 m (Y-type) Plug: Four-conductor gold-plated L-shaped stereo mini plug Mass: Approx. 3 g without cord	Supplied accessories <p>Earbuds: SS (red) (2), S (orange) (2), M (green) (attached to the unit at the factory) (2), L (light blue) (2) Cord adjuster (winds cord up to 50 cm) (1) * IEC = International Electrotechnical Commission Design and specifications are subject to change without notice. iPhone is a trademark of Apple Inc., registered in the U.S. and other countries.</p> Precautions <p> High volume may affect your hearing. For traffic safety, do not use while driving or cycling.</p> <p> Install the earbuds firmly. If an earbud accidentally detaches and is left in your ear, it may cause injury.</p> <p> Keep earbuds clean. To clean the earbuds, wash them with a mild detergent solution.</p> <p>Note on static electricity <p>Static electricity accumulated in the body may cause mild tingling in your ears. To minimise the effect, wear clothes made from natural materials.</p> <p>Optional replacement earbuds can be ordered from your nearest Sony dealer.</p></p>
Microphone Design: In-line microphone Type: Electret condenser Open circuit voltage level: –40 dB (0 dB = 1 V/Pa) Effective frequency range: 20 Hz – 20,000 Hz	Technical Data Kopfhörer Type: Geschlossen, dynamisch Treibereinheit: Kasette, 9 mm (mit CCAW) Belastbarkeit: 100 mW (IEC*) Impedanz: 16 Ω bei 1 kHz Empfindlichkeit: 103 dB/mW Frequenzgang: 5 Hz – 24.000 Hz Kabel: 1,2 m (Y-förmiges) Stecker: Vergoldeter Vierleiter-Stereoministecker in L-Form Mass: ca. 3 g (ohne Kabel)
Français Casque d'écoute stéréo	Deutsch Stereokopfhörer

English	Stereo headphones
Compatible products <p>Use this unit with smartphones.</p> Notes <ul style="list-style-type: none">Depending on the model of smartphone, the microphone of this unit may not function, or the volume level may be low. This unit is not guaranteed to operate digital music players. Using the Multi-function button* <p>Press once to answer the call, press again to end; press to play/pause a track.</p> Available operations for iPhone <p>Plays/pauses a track of the connected iPhone product with a single press. Skips to the next track with a double press. Skips to the previous track with a triple press. Starts the "VoiceOver**" feature with a long press (if available). Hold down for about two seconds to reject an incoming call. When you let go, two low beeps confirm the call was rejected.</p> <ul style="list-style-type: none">The button function may vary depending on the smartphone. Availability of the "VoiceOver" feature depends on iPhone and its software version.	Utilisation <p>① Touche multifonctions ② Micro</p> Oreillettes <p>③ Si vous installez l'application Smart Key* à partir de la boutique Google Play, le réglage de la plage et du volume de votre smartphone sera activé à l'aide de la touche multifonction.</p> <ul style="list-style-type: none">Pour les smartphones Android (TM) OS uniquement. Il est possible que l'application ne soit pas disponible dans certains pays et/ou dans certaines régions.
Specifications Headphones Type: Closed, dynamic Driver unit: 9 mm, dome type (CCAW adopted) Power handling capacity: 100 mW (IEC*) Impedance: 16 Ω at 1 kHz Sensitivity: 103 dB/mW Frequency response: 5 Hz – 24,000 Hz Cord: 1,2 m (Y-type) Plug: Four-conductor gold-plated L-shaped stereo mini plug Mass: Approx. 3 g without cord	Supplied accessories <p>Earbuds: SS (red) (2), S (orange) (2), M (green) (attached to the unit at the factory) (2), L (light blue) (2) Cord adjuster (winds cord up to 50 cm) (1) * IEC = International Electrotechnical Commission Design and specifications are subject to change without notice. iPhone is a trademark of Apple Inc., registered in the U.S. and other countries.</p> Precautions <p> High volume may affect your hearing. For traffic safety, do not use while driving or cycling.</p> <p> Install the earbuds firmly. If an earbud accidentally detaches and is left in your ear, it may cause injury.</p> <p> Keep earbuds clean. To clean the earbuds, wash them with a mild detergent solution.</p> <p>Note on static electricity <p>Static electricity accumulated in the body may cause mild tingling in your ears. To minimise the effect, wear clothes made from natural materials.</p> <p>Optional replacement earbuds can be ordered from your nearest Sony dealer.</p></p>
Microphone Design: In-line microphone Type: Electret condenser Open circuit voltage level: –40 dB (0 dB = 1 V/Pa) Effective frequency range: 20 Hz – 20,000 Hz	Technical Data Kopfhörer Type: Geschlossen, dynamisch Treibereinheit: Kasette, 9 mm (mit CCAW) Belastbarkeit: 100 mW (IEC*) Impedanz: 16 Ω bei 1 kHz Empfindlichkeit: 103 dB/mW Frequenzgang: 5 Hz – 24.000 Hz Kabel: 1,2 m (Y-förmiges) Stecker: Vergoldeter Vierleiter-Stereoministecker in L-Form Mass: ca. 3 g (ohne Kabel)
Français Casque d'écoute stéréo	Deutsch Stereokopfhörer

English	Stereo headphones
Compatible products <p>Utilisez cet appareil avec des smartphones.</p> Remarques <ul style="list-style-type: none">Selon le modèle de smartphone, il est possible que le micro de cet appareil ne fonctionne pas ou que le niveau du volume soit faible. Il n'est pas garanti que cet appareil puisse commander des lecteurs audio numériques. Utilisation de la touche multifonction* <p>Appuyez une fois pour répondre à l'appel, appuyez de nouveau pour raccrocher ; appuyez pour commander la lecture/pause d'une plage.</p> Opérations disponibles pour l'iPhone <p>Appuyez une fois pour commander la lecture/pause d'une plage de l'iPhone connecté. Appuyez deux fois pour passer à la plage suivante. Appuyez trois fois pour revenir à la plage précédente. Appuyez longuement pour activer la fonction « VoiceOver** » (si disponible). Maintenez enfoncé pendant deux secondes environ pour refuser un appel entrant. Quand vous relâchez, deux bips de faible intensité confirment que l'appel a été refusé.</p> <ul style="list-style-type: none">La fonction de cette touche peut varier selon le smartphone. La disponibilité de la fonction « VoiceOver » dépend de l'iPhone et de la version de son logiciel.	Accessoires fournis <p>Oreillettes : SS (rouge) (2), S (orange) (2), M (vert) (fixées à l'appareil en usine) (2), L (bleu clair) (2) Système de réglage du cordon (enroule le cordon jusqu'à 50 cm) (1) * CEI = Commission Electrotechnique Internationale La conception et les spécifications sont sujettes à modification sans préavis. iPhone est une marque d'Apple Inc., déposée aux États-Unis et dans d'autres pays.</p> Précautions <p> Vous risquez de subir des lésions auditives si vous utilisez cet appareil à un volume trop élevé. Pour des raisons de sécurité, ne l'utilisez pas en voiture ou à vélo.</p> <p> Fixez fermement les oreillettes. Si une oreillette se détachait accidentellement et restait coincée dans votre oreille, elle risquerait de vous blesser.</p> <p> Veillez à maintenir les oreillettes propres. Pour nettoyer les oreillettes, lavez-les avec une solution détergente douce.</p> <p>Remarque à propos de l'électricité statique <p>L'accumulation d'électricité statique dans le corps peut vous faire ressentir de légers fourmillements dans les oreilles. Vous pouvez atténuer cet effet en portant des vêtements en matière naturelle.</p> <p>Des oreillettes de rechange en option peuvent être commandées auprès de votre revendeur Sony le plus proche.</p></p>
Specifications Ecouteurs Type : fermé, dynamique Transducteur : 9 mm, type à dôme (CCAW adopté) Puissance admissible : 100 mW (CEI*) Impédance : 16 Ω à 1 kHz Sensibilité : 103 dB/mW Réponse en fréquence : 5 Hz – 24 000 Hz Cordon : 1,2 m (type en Y) Fiche : mini-fiche stéréo en L plaquée or à quatre conducteurs Mass : environ 3 g sans cordon	Technical Data Auriculares Design: In-Line-Mikrofon Type: Elektret-Kondensatormikrofon Leerlaufspannungspegel: –40 dB (0 dB = 1 V/Pa) Effektiver Frequenzbereich: 20 Hz – 20.000 Hz
Français Casque d'écoute stéréo	Deutsch Stereokopfhörer

English	Stereo headphones
Compatible products <p>Use this unit with smartphones.</p> Notes <ul style="list-style-type: none">Depending on the model of smartphone, the microphone of this unit may not function, or the volume level may be low. This unit is not guaranteed to operate digital music players. Using the Multi-function button* <p>Press once to answer the call, press again to end; press to play/pause a track.</p> Available operations for iPhone <p>Plays/pauses a track of the connected iPhone product with a single press. Skips to the next track with a double press. Skips to the previous track with a triple press. Starts the "VoiceOver**" feature with a long press (if available). Hold down for about two seconds to reject an incoming call. When you let go, two low beeps confirm the call was rejected.</p> <ul style="list-style-type: none">The button function may vary depending on the smartphone. Availability of the "VoiceOver" feature depends on iPhone and its software version.	Utilisation <p>① Touche multifonctions ② Micro</p> Oreillettes <p>③ Si vous installez l'application Smart Key* à partir de la boutique Google Play, le réglage de la plage et du volume de votre smartphone sera activé à l'aide de la touche multifonction.</p> <ul style="list-style-type: none">Pour les smartphones Android (TM) OS uniquement. Il est possible que l'application ne soit pas disponible dans certains pays et/ou dans certaines régions.
Specifications Headphones Type: Closed, dynamic Driver unit: 9 mm, dome type (CCAW adopted) Power handling capacity: 100 mW (IEC*) Impedance: 16 Ω at 1 kHz Sensitivity: 103 dB/mW Frequency response: 5 Hz – 24,000 Hz Cord: 1,2 m (type en Y) Plug: Four-conductor gold-plated L-shaped stereo mini plug Mass: Approx. 3 g without cord	Supplied accessories <p>Earbuds: SS (red) (2), S (orange) (2), M (green) (attached to the unit at the factory) (2), L (light blue) (2) Cord adjuster (winds cord up to 50 cm) (1) * IEC = International Electrotechnical Commission Design and specifications are subject to change without notice. iPhone is a trademark of Apple Inc., registered in the U.S. and other countries.</p> Precautions <p> High volume may affect your hearing. For traffic safety, do not use while driving or cycling.</p> <p> Install the earbuds firmly. If an earbud accidentally detaches and is left in your ear, it may cause injury.</p> <p> Keep earbuds clean. To clean the earbuds, wash them with a mild detergent solution.</p> <p>Note on static electricity <p>Static electricity accumulated in the body may cause mild tingling in your ears. To minimise the effect, wear clothes made from natural materials.</p> <p>Optional replacement earbuds can be ordered from your nearest Sony dealer.</p></p>
Microphone Design: In-line microphone Type: Electret condenser Open circuit voltage level: –40 dB (0 dB = 1 V/Pa) Effective frequency range: 20 Hz – 20,000 Hz	Technical Data Kopfhörer Type: Geschlossen, dynamisch Treibereinheit: Kasette, 9 mm (mit CCAW) Belastbarkeit: 100 mW (IEC*) Impedanz: 16 Ω bei 1 kHz Empfindlichkeit: 103 dB/mW Frequenzgang: 5 Hz – 24.000 Hz Kabel: 1,2 m (Y-förmig) Stecker: Verguldetes L-förmiges Stereoministecker mit vier Leitern Mass: approx. 3 g mit dem Kabel
Français Casque d'écoute stéréo	Deutsch Stereokopfhörer

English	Stereo headphones
Compatible products <p>Use this unit with smartphones.</p> Notes <ul style="list-style-type: none">Depending on the model of smartphone, the microphone of this unit may not function, or the volume level may be low. This unit is not guaranteed to operate digital music players. Using the Multi-function button* <p>Press once to answer the call, press again to end; press to play/pause a track.</p> Available operations for iPhone <p>Plays/pauses a track of the connected iPhone product with a single press. Skips to the next track with a double press. Skips to the previous track with a triple press. Starts the "VoiceOver**" feature with a long press (if available). Hold down for about two seconds to reject an incoming call. When you let go, two low beeps confirm the call was rejected.</p> <ul style="list-style-type: none">The button function may vary depending on the smartphone. Availability of the "VoiceOver" feature depends on iPhone and its software version.	Utilisation <p>① Touche multifonctions ② Micro</p> Oreillettes <p>③ Si vous installez l'application Smart Key* à partir de la boutique Google Play, le réglage de la plage et du volume de votre smartphone sera activé à l'aide de la touche multifonction.</p> <ul style="list-style-type: none">Pour les smartphones Android (TM) OS uniquement. Il est possible que l'application ne soit pas disponible dans certains pays et/ou dans certaines régions.
Specifications Headphones Type: Closed, dynamic Driver unit: 9 mm, dome type (CCAW adopted) Power handling capacity: 100 mW (IEC*) Impedance: 16 Ω at 1 kHz Sensitivity: 103 dB/mW Frequency response: 5 Hz – 24,000 Hz Cord: 1,2 m (type en Y) Plug: Four-conductor gold-plated L-shaped stereo mini plug Mass: Approx. 3 g without cord	Supplied accessories <p>Earbuds: SS (red) (2), S (orange) (2), M (green) (attached to the unit at the factory) (2), L (light blue) (2) Cord adjuster (winds cord up to 50 cm) (1) * IEC = International Electrotechnical Commission Design and specifications are subject to change without notice. iPhone is a trademark of Apple Inc., registered in the U.S. and other countries.</p> Precautions <p> High volume may affect your hearing. For traffic safety, do not use while driving or cycling.</p> <p> Install the earbuds firmly. If an earbud accidentally detaches and is left in your ear, it may cause injury.</p> <p> Keep earbuds clean. To clean the earbuds, wash them with a mild detergent solution.</p> <p>Note on static electricity <p>Static electricity accumulated in the body may cause mild tingling in your ears. To minimise the effect, wear clothes made from natural materials.</p> <p>Optional replacement earbuds can be ordered from your nearest Sony dealer.</p></p>
Microphone Design: In-line microphone Type: Electret condenser Open circuit voltage level: –40 dB (0 dB = 1 V/Pa) Effective frequency range: 20 Hz – 20,000 Hz	Technical Data Kopfhörer Type: Geschlossen, dynamisch Treibereinheit: Kasette, 9 mm (mit CCAW) Belastbarkeit: 100 mW (IEC*) Impedanz: 16 Ω bei 1 kHz Empfindlichkeit: 103 dB/mW Frequenzgang: 5 Hz – 24.000 Hz Kabel: 1,2 m (Y-förmig) Stecker: Verguldetes L-förmiges Stereoministecker mit vier Leitern Mass: approx. 3 g mit dem Kabel
Français Casque d'écoute stéréo	Deutsch Stereokopfhörer

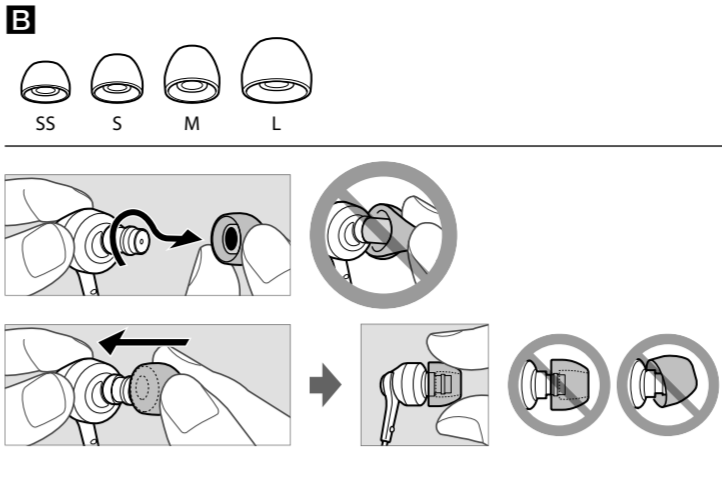


Operations	Procédures	Vorgehen	Operaciones	Operazioni	Handelingen	Operações	Operacje
A How to use <p>① Multi-function button ② Microphone</p> B Earbuds C If you install the Smart Key app* from Google Play store, the track and volume adjustment on your smartphone will be enabled with multi-function button. <ul style="list-style-type: none">Only for Android (TM) OS smartphones. The app may not be available in some countries and/or regions.	A Utilisation <p>① Touche multifonctions ② Micro</p> B Oreillettes C Si vous installez l'application Smart Key* à partir de la boutique Google Play, le réglage de la plage et du volume de votre smartphone sera activé à l'aide de la touche multifonction. <ul style="list-style-type: none">Pour les smartphones Android (TM) OS uniquement. Il est possible que l'application ne soit pas disponible dans certains pays et/ou dans certaines régions.	A Gebrauch <p>① Multifunktionstaste ② Mikrofon</p> B Ohrpolster C Wenn Sie die App Smart Key* vom Google Play-Store installieren, können Sie die Multifunktionstaste zur Titel- und Lautstärkeinstellung verwenden. <ul style="list-style-type: none">Nur für Smartphones mit Android (TM) OS. Die App ist möglicherweise nicht in allen Ländern und/oder Regionen erhältlich.	A Utilización <p>① Botón multifunción ② Micrófono</p> B Adaptadores C Si instala la app Smart Key* desde la tienda Google Play, podrá activar el ajuste de pistas y volumen en el smartphone a través del botón multifunción. <ul style="list-style-type: none">Solo per smartphones Android (TM) OS. Es posible que la app no esté disponible en algunos países y/o regiones.	A Modalità d'uso <p>① Pulsante multifunzione ② Microfono</p> B Auricolari C Se viene installata l'app* Smart Key dal Google Play store, sarà possibile selezionare il brano e regolare il volume sul proprio smartphone grazie al pulsante multifunzione. <ul style="list-style-type: none">Solo per smartphone Android (TM) OS. L'app potrebbe non essere disponibile in alcuni paesi e/o regioni.	A Hoe te gebruiken <p>① Multifunctionele knop ② Microfoon</p> B Oordopjes C Als u de app Smart Key* installeert via de Google Play-winkel, zal het bedienen van de tracks en het volume op uw smartphone mogelijk zijn via de multifunctionele knop. <ul style="list-style-type: none">Alleen voor Android (TM) OS-smartphones. De app is mogelijk niet verkrijgbaar in bepaalde landen en/of regio's.	A Como utilizar <p>① Botão Multifunções ② Microfone</p> B Auriculares C Se instalar a aplicação Smart Key* a partir da Google Play store, o ajuste de volume e faixa do smartphone será ativado com o botão multifunções. <ul style="list-style-type: none">Apenas para smartphones Android (TM) OS. A aplicação poderá não estar disponível em alguns países e/ou regiões.	A Użytkowanie <p>① Przycisk wielofunkcyjny ② Mikrofon</p> B Wkładki douszne C Po zainstalowaniu aplikacji Smart Key* ze sklepu Google Play, zostanie włączona regulacja utworów i głośności za pomocą przycisku wielofunkcyjnego. <ul style="list-style-type: none">Tylko dla smartfonów z systemem Android (TM) OS. Aplikacja może nie być dostępna w niektórych krajach i/lub regionach.

Deutsch	Stereokopfhörer
Kompatible Produkte <p>Verwenden Sie dieses Produkt mit Smartphones.</p> Hinweise <ul style="list-style-type: none">Je nach Smartphone-Modell funktioniert das Mikrofon dieses Produkts unter Umständen nicht oder die Lautstärke ist sehr leise. Der Betrieb dieses Produkts mit digitalen Musikplayern kann nicht gewährleistet werden. Verwenden der Multifunktionstaste* <p>Drücken Sie die Taste einmal, um einen Anruf entgegenzunehmen, und erneut, um den Anruf zu beenden. Drücken Sie die Taste, um einen Titel wiederzugeben bzw. in die Pause zu schalten.</p> Verfügbare iPhone-Funktionen <p>Startet mit einem einzigen Tastendruck einen Titel auf dem angeschlossenen iPhone bzw. hält ihn an. Bei einem doppelten Tastendruck wird zum nächsten Titel gewechselt. Bei einem dreifachen Tastendruck wird zum vorherigen Titel gewechselt. Bei einem langen Tastendruck wird die Funktion „VoiceOver**“ gestartet (falls verfügbar). Halten Sie die Taste ungefähr zwei Sekunden lang gedrückt, um einen eingehenden Anruf abzulehnen. Wenn Sie die Taste loslassen, wird mit zwei akustischen Signalen bestätigt, dass der Anruf abgelehnt wurde.</p> <ul style="list-style-type: none">Die Tastenfunktion variiert möglicherweise je nach Smartphone. Die Verfügbarkeit der Funktion „VoiceOver“ ist vom iPhone und dessen Software-Version abhängig.	Mitteligeliefertes Zubehör <p>Ohrpolster: SS (rot) (2), S (orange) (2), M (grün) (werkseitig am Gerät angebracht) (2), L (hellblau) (2) Kabeleinstellvorrichtung (Kabelaufwicklung bis zu 50 cm) (1) * IEC = Internationale Elektrotechnische Kommission</p> <p>Änderungen, die dem technischen Fortschritt dienen, bleiben vorbehalten. iPhone ist in den USA und anderen Ländern ein eingetragenes Markenzeichen von Apple Inc.</p>
Sicherheitsmaßnahmen <p> Eine zu hohe Lautstärke kann zu Gehörschäden führen. Verwenden Sie Kopfhörer aus Gründen der Verkehrssicherheit nicht beim Fahren von Kraftfahrzeugen oder beim Fahrradfahren.</p> <p> Bringen Sie die Ohrpolster fest an. Andernfalls könnte sich ein Ohrpolster versehentlich lösen, im Ohr stecken bleiben und Verletzungen verursachen.</p> <p> Halten Sie die Ohrpolster sauber. Waschen Sie die Ohrpolster dazu mit einer milden Reinigungslösung.</p>	Sicherheitshinweise <p> Eine zu hohe Lautstärke kann zu Gehörschäden führen. Verwenden Sie Kopfhörer aus Gründen der Verkehrssicherheit nicht beim Fahren von Kraftfahrzeugen oder beim Fahrradfahren.</p> <p> Bringen Sie die Ohrpolster fest an. Andernfalls könnte sich ein Ohrpolster versehentlich lösen, im Ohr stecken bleiben und Verletzungen verursachen.</p> <p> Halten Sie die Ohrpolster sauber. Waschen Sie die Ohrpolster dazu mit einer milden Reinigungslösung.</p>
Technische Daten Kopfhörer Type: Geschlossen, dynamisch Treibereinheit: Kasette, 9 mm (mit CCAW) Belastbarkeit: 100 mW (IEC*) Impedanz: 16 Ω bei 1 kHz Empfindlichkeit: 103 dB/mW Frequenzgang: 5 Hz – 24.000 Hz Kabel: 1,2 m (Y-förmiges) Stecker: Vergoldeter Vierleiter-Stereoministecker in L-Form Mass: ca. 3 g (ohne Kabel)	Technical Data Kopfhörer Type: Geschlossen, dynamisch Treibereinheit: Kasette, 9 mm (mit CCAW) Belastbarkeit: 100 mW (IEC*) Impedanz: 16 Ω bei 1 kHz Empfindlichkeit: 103 dB/mW Frequenzgang: 5 Hz – 24.000 Hz Kabel: 1,2 m (Y-förmiges) Stecker: Vergoldeter Vierleiter-Stereoministecker in L-Form Mass: ca. 3 g (ohne Kabel)
Hinweis zur statischen Aufladung <p>Statische Aufladung, die sich im Körper gebildet hat, führt möglicherweise zu einem leichten Kribbeln in den Ohren. Der Effekt lässt sich minimieren, indem Sie Kleidungsstücke aus natürlichen Materialien tragen.</p> <p>Optionale Ersatzohrpolster können Sie bei Bedarf bei Ihrem Sony-Händler bestellen.</p>	Hinweis zur statischen Aufladung <p>Statische Aufladung, die sich im Körper gebildet hat, führt möglicherweise zu einem leichten Kribbeln in den Ohren. Der Effekt lässt sich minimieren, indem Sie Kleidungsstücke aus natürlichen Materialien tragen.</p> <p>Optionale Ersatzohrpolster können Sie bei Bedarf bei Ihrem Sony-Händler bestellen.</p>
Gültigkeit des CE-Zeichens <p>Das Gültigkeit des CE-Zeichens beschränkt sich ausschließlich auf die Länder, in denen es gesetzlich erforderlich ist, vor allem im EWVR (Europäischer Wirtschaftsraum).</p>	Gültigkeit des CE-Zeichens <p>Das Gültigkeit des CE-Zeichens beschränkt sich ausschließlich auf die Länder, in denen es gesetzlich erforderlich ist, vor allem im EWVR (Europäischer Wirtschaftsraum).</p>

English	Stereo headphones
Compatible products <p>Use this unit with smartphones.</p> Notes <ul style="list-style-type: none">Depending on the model of smartphone, the microphone of this unit may not function, or the volume level may be low. This unit is not guaranteed to operate digital music players. Using the Multi-function button* <p>Press once to answer the call, press again to end; press to play/pause a track.</p> Available operations for iPhone <p>Plays/pauses a track of the connected iPhone product with a single press. Skips to the next track with a double press. Skips to the previous track with a triple press. Starts the "VoiceOver**" feature with a long press (if available). Hold down for about two seconds to reject an incoming call. When you let go, two low beeps confirm the call was rejected.</p> <ul style="list-style-type: none">The button function may vary depending on the smartphone. Availability of the "VoiceOver" feature depends on iPhone and its software version.	Utilisation <p>① Touche multifonctions ② Micro</p> Oreillettes <p>③ Si vous installez l'application Smart Key* à partir de la boutique Google Play, le réglage de la plage et du volume de votre smartphone sera activé à l'aide de la touche multifonction.</p> <ul style="list-style-type: none">Pour les smartphones Android (TM) OS uniquement. Il est possible que l'application ne soit pas disponible dans certains pays et/ou dans certaines régions.
Specifications Headphones Type: Closed, dynamic Driver unit: 9 mm, dome type (CCAW adopted) Power handling capacity: 100 mW (IEC*) Impedance: 16 Ω at 1 kHz Sensitivity: 103 dB/mW Frequency response: 5 Hz – 24,000 Hz Cord: 1,2 m (type en Y) Plug: Four-conductor gold-plated L-shaped stereo mini plug Mass: Approx. 3 g without cord	Supplied accessories <p>Earbuds: SS (red) (2), S (orange) (2), M (green) (attached to the unit at the factory) (2), L (light blue) (2) Cord adjuster (winds cord up to 50 cm) (1) * IEC = International Electrotechnical Commission Design and specifications are subject to change without notice. iPhone is a trademark of Apple Inc., registered in the U.S. and other countries.</p> Precautions <p> High volume may affect your hearing. For traffic safety, do not use while driving or cycling.</p> <p> Install the earbuds firmly. If an earbud accidentally detaches and is left in your ear, it may cause injury.</p> <p> Keep earbuds clean. To clean the earbuds, wash them with a mild detergent solution.</p> <p>Note on static electricity <p>Static electricity accumulated in the body may cause mild tingling in your ears. To minimise the effect, wear clothes made from natural materials.</p> <p>Optional replacement earbuds can be ordered from your nearest Sony dealer.</p></p>
Microphone Design: In-line microphone Type: Electret condenser Open circuit voltage level: –40 dB (0 dB = 1 V/Pa) Effective frequency range: 20 Hz – 20,000 Hz	Technical Data Kopfhörer Type: Geschlossen, dynamisch Treibereinheit: Kasette, 9 mm (mit CCAW) Belastbarkeit: 100 mW (IEC*) Impedanz: 16 Ω bei 1 kHz Empfindlichkeit: 103 dB/mW Frequenzgang: 5 Hz – 24.000 Hz Kabel: 1,2 m (Y-förmiges) Stecker: Vergoldeter Vierleiter-Stereoministecker in L-Form Mass: ca. 3 g (ohne Kabel)
Français Casque d'écoute stéréo	Deutsch Stereokopfhörer

English	Stereo headphones
Compatible products <p>Use this unit with smartphones.</p> Notes <ul style="list-style-type: none">Depending on the model of telephone intelligent, is possible que el micrófono de esta unidad no funcione o que el nivel del volumen esté bajo. No se garantiza el funcionamiento de esta unidad con reproductores de música digital. Utilización del botón multifunción* <p>Pulse una vez para contestar la llamada. Vuelva a pulsar para finalizar. Pulse para reproducir una pista o ponerla en pausa.</p> Operaciones disponibles para iPhone <p>Pulse una vez para reproducir o pausar una pista del producto iPhone conectado. Pulse dos veces para saltar a la siguiente pista. Pulse tres veces para saltar a la pista anterior. Se inicia la función "VoiceOver**" si se mantiene pulsado un momento (si se encuentra disponible). Mantenga pulsado durante unos dos segundos para rechazar una llamada entrante. Al soltar, dos pitidos bajos confirman que la llamada se ha rechazado.</p> <ul style="list-style-type: none">La función del botón puede variar según el tipo de teléfono inteligente. La disponibilidad de la función "VoiceOver" depende del iPhone y la versión del software.	Accesorios suministrados <p>Adaptadores: SS (rojo) (2), S (naranja) (2), M (verde) (adjuntos a la unidad de fábrica) (2), L (azul claro) (2) Regulador del cable (permite enrollar hasta 50 cm de cable) (1) * IEC = Comisión Electrotécnica Internacional El diseño y las especificaciones están sujetos a cambios sin previo aviso.</p> <p>iPhone es una marca comercial de Apple Inc., registrada en los EE. UU. y en otros países.</p>
Precauciones <p> Si utiliza los auriculares a un volumen alto, puede dañar sus oídos. Por razones de seguridad vial, no los utilice mientras conduce o vaya en bicicleta.</p> <p> Coloque los adaptadores firmemente. Si accidentalmente se suelta un adaptador y se le queda en el oído, podría producirle lesiones.</p> <p> Mantenga los adaptadores siempre limpios. Para limpiar los adaptadores, lávelos con una solución de detergente neutro.</p>	Precautions <p> Si utilizza los auriculares a un volumen alto, puede dañar sus oídos. Por razones de seguridad vial, no los utilice mientras conduce o vaya en bicicleta.</p> <p> Coloque los adaptadores firmemente. Si accidentalmente se suelta un adaptador y se le queda en el oído, podría producirle lesiones.</p> <p> Mantenga los adaptadores siempre limpios. Para limpiar los adaptadores, lávelos con una solución de detergente neutro.</p>
Nota acerca de la electricidad estática <p>La electricidad estática acumulada en el cuerpo puede causar una sensación de suave cosquilleo en los oídos. Para minimizar el efecto, utilice ropa confeccionada con materiales naturales.</p> <p>Puede solicitar un pedido de adaptadores de repuesto opcionales al distribuidor Sony más cercano.</p>	Nota acerca de la electricidad estática <p>La electricidad estática acumulada en el cuerpo puede causar una sensación de suave cosquilleo en los oídos. Para minimizar el efecto, utilice ropa confeccionada con materiales naturales.</p> <p>Puede solicitar un pedido de adaptadores de repuesto opcionales al distribuidor Sony más cercano.</p>
Validéz de la marca CE <p>La validez de la marca CE se limita únicamente a aquellos países en los que la legislación la impone, especialmente los países de la EEE (Espacio Económico Europeo).</p>	Validéz de la marca CE <p>La validez de la marca CE se limita únicamente a aquellos países en los que la legislación la impone, especialmente los países de la EEE (Espacio Económico Europeo).</p>



Italiano	Cuffie stereo
Prodotti compatibili <p>Utilizzare questa unità con smartphone.</p> Note <ul style="list-style-type: none">Con alcuni modelli di smartphone, il microfono di questa unità potrebbe non essere utilizzabile, oppure il volume potrebbe risultare basso. Questa unità non è garantita per il funzionamento con lettori musicali digitali. Utilizzare il pulsante multifunzione* <p>Premere una volta per rispondere alla chiamata, premere di nuovo il tasto per riaggianciare, premere per riprodurre/interrompere un brano.</p> Operazioni disponibili per iPhone <p>Consente, con un'unica pressione, di riprodurre/interrompere un brano del prodotto iPhone collegato. Consente, con una doppia pressione, di saltare al brano successivo. Consente, con una tripla pressione, di saltare al brano precedente. Consente, con una pressione prolungata, di avviare la funzione "VoiceOver**" se disponibile. Tenere premuto per circa due secondi per rifiutare una chiamata in arrivo. Qualche secondo si rilascia il pulsante, un doppio segnale acustico a basso volume conferma che la chiamata è stata rifiutata.</p> <ul style="list-style-type: none">La funzione del pulsante potrebbe variare in base allo smartphone. La disponibilità della funzione "VoiceOver" dipende dall'iPhone e dalla relativa versione del software.	Modalità d'uso <p>① Pulsante multifunzione ② Microfono</p> B Auricolari C Se viene installata l'app* Smart Key dal Google Play store, sarà possibile selezionare il brano e regolare il volume sul proprio smartphone grazie al pulsante multifunzione. <ul style="list-style-type: none">Solo per smartphone Android (TM) OS. Es possibile que la app no esté disponible en algunos países y/o regiones.
Caratteristiche tecniche Cuffie Tipo: chiuso, dinamico Unità pilotata: 9 mm, tipo a cupola (adottato CCAW) Capacità di potenza: 100 mW (IEC*) Impedenza: 16 Ω a 1 kHz Sensibilità: 103 dB/mW Risposta in frequenza: 5 Hz – 24.000 Hz Cavo: 1,2 m (tipo a Y) Spina: Minispina stereo a forma di L placcata in oro a quattro poli Massa: circa 3 g (senza cavo)	Levello di tensione a circuito aperto: –40 dB (0 dB = 1 V/Pa) Gamma di frequenza effettiva: 20 Hz – 20.000 Hz
Precauzioni <p> L</p>	

SONY

Stereo Headphones

Használati útmutató

Návod k obsluze

Návod na používanie

Инструкция по эксплуатации

Οδηγίες λειτουργίας

Инструкции за работа

Instrucțiuni de utilizare

Navodila za uporabo



MDR-EX100AP

A	B	C
Használat	Műveletek	Operace
<p>A Használat</p> <p>A Multifunkciós gomb</p> <p>B Mikrofon</p> <p>C Ha telepíti a Smart Key alkalmazást* a Google Play áruházból, akkor az okostelefonon lehetségessé válik a sáv és a hangerő multifunkciós gombbal való beállítása.</p> <p>* Csak Android (TM) OS rendszerű okostelefonok esetében. Előfordulhat, hogy egyes országokban és/vagy régiókban az alkalmazás nem érhető el.</p>	<p>B Fülugdók</p> <p>C Ha telepíti a Smart Key alkalmazást* a Google Play áruházból, akkor az okostelefonon lehetségessé válik a sáv és a hangerő multifunkciós gombbal való beállítása.</p> <p>* Csak Android (TM) OS rendszerű okostelefonok esetében. Előfordulhat, hogy egyes országokban és/vagy régiókban az alkalmazás nem érhető el.</p>	<p>A Použití</p> <p>A Multifunkční tlačítko</p> <p>B Mikrofon</p> <p>C Pokud nainstalujete aplikaci Smart Key* z obchodu Google Play, bude možné pomoci multifunkčního tlačítka provádět změnu stopy a hlasitosti na smartphonu.</p> <p>* Pouze pro smartphony se systémem Android (TM) OS. Aplikace nemusí být v některých zemích a/nebo oblastech k dispozici.</p>
Használat	Műveletek	Operace
<p>A Használat</p> <p>A Multifunkciós gomb</p> <p>B Mikrofon</p> <p>C Ha telepíti a Smart Key alkalmazást* a Google Play áruházból, akkor az okostelefonon lehetségessé válik a sáv és a hangerő multifunkciós gombbal való beállítása.</p> <p>* Csak Android (TM) OS rendszerű okostelefonok esetében. Előfordulhat, hogy egyes országokban és/vagy régiókban az alkalmazás nem érhető el.</p>	<p>B Fülugdók</p> <p>C Ha telepíti a Smart Key alkalmazást* a Google Play áruházból, akkor az okostelefonon lehetségessé válik a sáv és a hangerő multifunkciós gombbal való beállítása.</p> <p>* Csak Android (TM) OS rendszerű okostelefonok esetében. Előfordulhat, hogy egyes országokban és/vagy régiókban az alkalmazás nem érhető el.</p>	<p>A Použití</p> <p>A Multifunkční tlačítko</p> <p>B Mikrofon</p> <p>C Pokud nainstalujete aplikaci Smart Key* z obchodu Google Play, bude možné pomoci multifunkčního tlačítka provádět změnu stopy a hlasitosti na smartphonu.</p> <p>* Pouze pro smartphony se systémem Android (TM) OS. Aplikace nemusí být v některých zemích a/nebo oblastech k dispozici.</p>
Használat	Műveletek	Operace
<p>A Használat</p> <p>A Multifunkciós gomb</p> <p>B Mikrofon</p> <p>C Ha telepíti a Smart Key alkalmazást* a Google Play áruházból, akkor az okostelefonon lehetségessé válik a sáv és a hangerő multifunkciós gombbal való beállítása.</p> <p>* Csak Android (TM) OS rendszerű okostelefonok esetében. Előfordulhat, hogy egyes országokban és/vagy régiókban az alkalmazás nem érhető el.</p>	<p>B Fülugdók</p> <p>C Ha telepíti a Smart Key alkalmazást* a Google Play áruházból, akkor az okostelefonon lehetségessé válik a sáv és a hangerő multifunkciós gombbal való beállítása.</p> <p>* Csak Android (TM) OS rendszerű okostelefonok esetében. Előfordulhat, hogy egyes országokban és/vagy régiókban az alkalmazás nem érhető el.</p>	<p>A Použití</p> <p>A Multifunkční tlačítko</p> <p>B Mikrofon</p> <p>C Pokud nainstalujete aplikaci Smart Key* z obchodu Google Play, bude možné pomoci multifunkčního tlačítka provádět změnu stopy a hlasitosti na smartphonu.</p> <p>* Pouze pro smartphony se systémem Android (TM) OS. Aplikace nemusí být v některých zemích a/nebo oblastech k dispozici.</p>

Magyar	Sztereo fejhallgató
Kompatibilis termékek	Mellékelt tartozékok
A készülék okostelefonokhoz használható.	Füldugók: SS (piros) (2), S (narancssárga) (2), M (zöld) (gyárilag a készülékhez rögzítve) (2), L (világoskék) (2)
Megjegyzések	Kábelbeállító (50 cm hosszú fetekei a kábel) (1)
<ul style="list-style-type: none">Az okostelefon típusától függően előfordulhat, hogy a készülék mikrofona nem működik, vagy a hangerő alacsony. Nem biztos, hogy a készülék működik digitális zenelejátszók használatá esetében.	* IEC = Nemzetközi Elektrotechnikai Bizottság
A multifunkciós gomb használata*	Az iPhone az Apple Inc. az USA-ban és más országokban bejegyeztet védjegye.

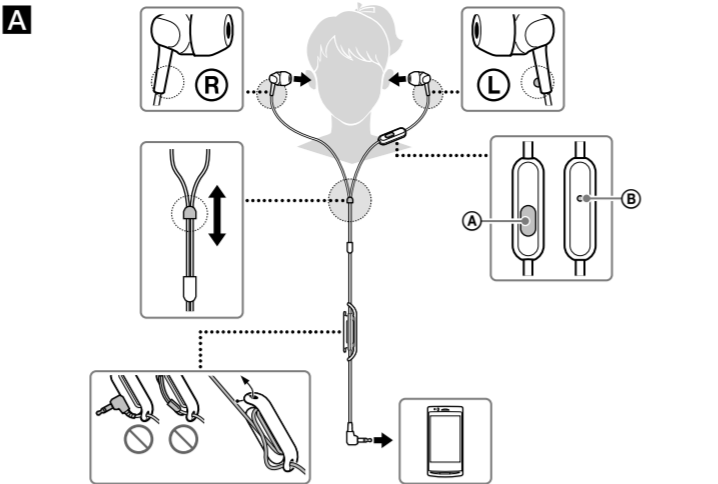
CE	Övintézkedések
	A nagy hangerő károsíthatja hallását. A közlekedés biztonság érdekében vezetés és kerékpározás közben ne használja.
	A füldugókat szorosan rögzítse. Sérülést okozhat, ha egy füldugó véletlenül leválik, és a fülében marad.
	Tartsa tisztán a füldugókat. A füldugók tisztaságához használjon kimelő mosószeres oldatot.
Műszaki adatok	Megjegyzés a sztatikus elektromosságrol
Fejhallgató	A testben felhalmozódott sztatikus elektromos töltés miatt előfordulhat, hogy bizsergést érez a fülében.
Hangszóró: 9 mm, dóm típusú (CCAW)	Ez a hatás természetesen anyagokból készült ruhák viselésével csökkenthető.
Teljesítmény: 100 mW (IEC*)	Tartalyok vagy cserefüldugót a legközelebbi Sony-forgalmazónál lehet rendelni.
Impedancia: 16 Ω 1 kHz frekvencián	
Érzékenység: 103 dB/mW	
Frekvenciaátvitel: 5 Hz – 24 000 Hz	
Kábel: 1,2 m (Y-típusú)	
Csatlakozó: L-alakú mini sztereo csatlakozódugó	
Tömeg: kb. 3 g (kábel nélkül)	
Mikrofon	
Kialakítás: Kábelbe épített mikrofon	
Típus: elektret-kondenzátoros	
Nyílthurku feszültségszint: –40 dB (0 dB = 1 V/Pa)	
Tényleges frekvenciartomány: 20 Hz – 20 000 Hz	

Cesky	Stereofonní sluchátka
Kompatibilní produkty	Dodávané příslušenství
Tempo přístroj používejte se smartphony.	Návleky: SS (červená) (2), S (oranžová) (2), M (zelená) (násazený na sluchátka výrobcem) (2), L (světlé modré) (2)
Poznámky	Spona pro úpravu délky kabelu (namotá až 50 cm kabelu) (1)
<ul style="list-style-type: none">V závislosti na modelu smartphonu nemusí mikrofon tohoto přístroje fungovat, nebo může být úroveň hlasitosti příliš nízká. Funkčnost přístroje při použití s digitálními hudebními přehrávači není zaručena.	* IEC = Mezinárodní výbor pro elektrotechniku
Používání multifunkčního tlačítka*	Vzhled a technické údaje mohou být změněny bez předchozího upozornění.
Přijímáte hovor jedním stisknutím, ukončete hovor opakováním stisknutím; stisknutím přehrajete stopu/pozastavíte její přehrávání.	iPhone je ochranná známka Apple Inc. registrovaná v USA a v jiných zemích.
Dostupné činnosti pro iPhone	Bezpečnostní opatření
Přehrává/pozastavuje stopu na připojeném zařízení iPhone jedním stisknutím. Dvojitým stisknutím přeskočtí na další stopu. Trojitým stisknutím přeskočtí na předchozí stopu. Dlouhým stisknutím spustí funkci „VoiceOver“ (pokud je dostupná).	<p> Vysoká úroveň hlasitosti může ovlivnit váš poslech. Z důvodu bezpečnosti silničního provozu nepoužívejte sluchátka při řízení vozidla nebo jízdě na kole.</p> <p> Návleky nasadte pevně. Pokud návalek omylem sklouzne a zůstane v uchu, mohlo by dojít ke zranění.</p> <p> Udržujte návleky čisté. Chcete-li návleky očistit, opláchněte je slabým čisticím roztokem.</p>
Technické údaje	Poznámka ke statické elektřině
Sluchátka	Statická elektřina nahromaděná ve vašem těle může způsobovat slabé brmění v uchu. Chcete-li tento jev omezit, doporučujeme nosit oblečení z přírodních materiálů.
Typ: Zavěšený, dynamický	Volitelné náhradní návleky lze objednat u nejbližšího prodejce Sony.
Měníče: 9 mm, kopulovitěho tvaru (s cívkou CCAW)	
Výkonová zatížitelnost: 100 mW (IEC*)	
Impedance: 16 Ω při 1 kHz	
Citlivost: 103 dB/mW	
Frekvenční rozsah: 5 Hz – 24 000 Hz	
Kábel: 1,2 m (typ Y)	
Konektor: Pozlacený stereo mini konektor tvaru L se čtyřmi vodiči	
Hmotnost: přibl. 3 g (bez kabelu)	
Mikrofon	
Provedení: vestavěný mikrofon	
Typ: elektrový kondenzátorový	
Úroveň klidového napětí: –40 dB (0 dB = 1 V/Pa)	
Efektivní frekvenční rozsah: 20 Hz – 20 000 Hz	

Русский	Стерефонические наушники
Совместимые изделия	Уровень напряжения в разомкнутой цепи: –40 дБ (0 дБ = 1 В/Па)
Используйте это устройство с смартфонами.	Рабочий частотный диапазон: 20 Гц – 20000 Гц
Примечания	Включенные элементы
<ul style="list-style-type: none">В зависимости от модели смартфона микрофон данного устройства может не работать, либо уровень громкости может быть низким. Работа этого устройства с цифровыми музыкальными проигрывателями не гарантируется.	Прилагаемые принадлежности
Использование multifunctionальной кнопки*	Вкладыши: SS (красная) (2), S (оранжевые) (2), M (зеленые) (присоединение к наушникам на заводе) (2), L (светло-синие) (2)
Нажимайте один раз, чтобы ответить на вызов, нажимайте еще раз, чтобы завершить вызов; нажмите, чтобы воспроизвести/приостановить дорожку.	Регулятор длины шнура (можно намотать шнур длиной до 50 см) (1)
Доступные операции для iPhone	* IEC = Международная электротехническая комиссия
Воспроизведение/пауза композиции на подключенном устройстве iPhone одним нажатием. Двойное нажатие - переход к следующей композиции. Тройное нажатие - переход к предыдущей композиции. Нажатие и удержание: включение функции "VoiceOver" (при наличии).	Удерживайте кнопку нажатой в течение приблизительно двух секунд, чтобы отклонить входящий вызов. Когда кнопка будет отпущена, прозвучат два тихих сигнала, подтверждающие отклонение вызова.
Bezpečnostní opatření	* Функция кнопки может быть отличной в зависимости от модели смартфона.
<p> Vysoká úroveň hlasitosti může ovlivnit váš poslech. Z důvodu bezpečnosti silničního provozu nepoužívejte sluchátka při řízení vozidla nebo jízdě na kole.</p> <p> Návleky nasadte pevně. Pokud návalek omylem sklouzne a zůstane v uchu, mohlo by dojít ke zranění.</p> <p> Udržujte návleky čisté. Chcete-li návleky očistit, opláchněte je slabým čisticím roztokem.</p>	* Наличие функции "VoiceOver" зависит от устройства iPhone и версии его программного обеспечения.
Technické údaje	Технические характеристики
Sluchátka	Наушники
Typ: Zavěšený, dynamický	Динамик: 9 мм, купольного типа (ССАW)
Měníče: 9 mm, kopulovitěho tvaru (s cívkou CCAW)	Мощность: 100 мВт (IEC*)
Výkonová zatížitelnost: 100 mW (IEC*)	Сопротивление: 16 Ω при 1 кГц
Impedance: 16 Ω při 1 kHz	Чувствительность: 103 дБ/мВт
Citlivost: 103 dB/mW	Диапазон воспроизводимых частот: 5 Гц – 24000 Гц
Frekvenční rozsah: 5 Hz – 24 000 Hz	Шнур: 1,2 м (Y-образный)
Kábel: 1,2 m (typ Y)	Штепсель: L-образный стереофонический четырехжильный мини-разъем с золотым покрытием для устройств
Konektor: Pozlacený stereo mini konektor tvaru L se čtyřmi vodiči	Масса: прибл. 3 г (без шнура)
Hmotnost: přibl. 3 g (bez kabelu)	Микрофон
Mikrofon	Конструкция: линейный микрофон
Provedení: vestavěný mikrofon	Тип: электретный конденсаторный
Typ: elektrový kondenzátorový	
Úroveň klidového napětí: –40 dB (0 dB = 1 V/Pa)	
Efektivní frekvenční rozsah: 20 Hz – 20 000 Hz	

Magyar	Sztereo fejhallgató
Kompatibilis termékek	Mellékelt tartozékok
A készülék okostelefonokhoz használható.	Füldugók: SS (piros) (2), S (narancssárga) (2), M (zöld) (gyárilag a készülékhez rögzítve) (2), L (világoskék) (2)
Megjegyzések	Kábelbeállító (50 cm hosszú fetekei a kábel) (1)
<ul style="list-style-type: none">Az okostelefon típusától függően előfordulhat, hogy a készülék mikrofona nem működik, vagy a hangerő alacsony. Nem biztos, hogy a készülék működik digitális zenelejátszó használatá esetében.	* IEC = Nemzetközi Elektrotechnikai Bizottság
A multifunkciós gomb használata*	Az iPhone az Apple Inc. az USA-ban és más országokban bejegyeztet védjegye.

CE	Övintézkedések
	A nagy hangerő károsíthatja hallását. A közlekedés biztonság érdekében vezetés és kerékpározás közben ne használja.
	A füldugókat szorosan rögzítse. Sérülést okozhat, ha egy füldugó véletlenül leválik, és a fülében marad.
	Tartsa tisztán a füldugókat. A füldugók tisztaságához használjon kimelő mosószeres oldatot.
Műszaki adatok	Megjegyzés a sztatikus elektromosságrol
Fejhallgató	A testben felhalmozódott sztatikus elektromos töltés miatt előfordulhat, hogy bizsergést érez a fülében.
Hangszóró: 9 mm, dóm típusú (CCAW)	Ez a hatás természetesen anyagokból készült ruhák viselésével csökkenthető.
Teljesítmény: 100 mW (IEC*)	Tartalyok vagy cserefüldugót a legközelebbi Sony-forgalmazónál lehet rendelni.
Impedancia: 16 Ω 1 kHz frekvencián	
Érzékenység: 103 dB/mW	
Frekvenciaátvitel: 5 Hz – 24 000 Hz	
Kábel: 1,2 m (Y-típusú)	
Csatlakozó: L-alakú mini sztereo csatlakozódugó	
Tömeg: kb. 3 g (kábel nélkül)	
Mikrofon	
Kialakítás: Kábelbe épített mikrofon	
Típus: elektret-kondenzátoros	
Nyílthurku feszültségszint: –40 dB (0 dB = 1 V/Pa)	
Tényleges frekvenciartomány: 20 Hz – 20 000 Hz	



Magyar	Sztereo fejhallgató
Kompatibilis termékek	Mellékelt tartozékok
A készülék okostelefonokhoz használható.	Füldugók: SS (piros) (2), S (narancssárga) (2), M (zöld) (gyárilag a készülékhez rögzítve) (2), L (világoskék) (2)
Megjegyzések	Kábelbeállító (50 cm hosszú fetekei a kábel) (1)
<ul style="list-style-type: none">Az okostelefon típusától függően előfordulhat, hogy a készülék mikrofona nem működik, vagy a hangerő alacsony. Nem biztos, hogy a készülék működik digitális zenelejátszó használatá esetében.	* IEC = Nemzetközi Elektrotechnikai Bizottság
A multifunkciós gomb használata*	Az iPhone az Apple Inc. az USA-ban és más országokban bejegyeztet védjegye.

Slovensky	Stereofónne sluchadlá
Kompatibilné produkty	Mellékelt tartozékok
Tieto sluchadlá môžete používať s telefónmi smartphony.	Füldugók: SS (piros) (2), S (narancssárga) (2), M (zöld) (gyárilag a készülékhez rögzítve) (2), L (világoskék) (2)
Poznámky	Kábelbeállító (50 cm hosszú fetekei a kábel) (1)
<ul style="list-style-type: none">V závislosti od modelu telefónu smartphonu nemusí mikrofon tohto zariadenia fungovať alebo môže byť úroveň hlasitosti nízka. Tieto sluchadlá nemusia fungovať s digitálnymi hudebnými prehrávačmi.	* IEC = Medzinárodná elektrotechnická komisia
Používanie viacúčelového tlačidla*	Vzhľad a technické parametre sa môžu zmeniť bez predchádzajúceho upozornenia.
Jedným stlačením odpoviete na hovor, opätovným stlačením hovor ukončíte alebo prehráte/pozastavíte skladbu.	iPhone je ochranná známka spoločnosti Apple Inc. registrovaná v USA a v iných krajinách.
Dostupné operácie pre telefón iPhone	Bezpečnostné opatrenia
Prehráva/pozastavie skladby pripojeného zariadenia iPhone jedným stlačením. Dvojitým stlačením prejdete na ďalšiu skladbu. Trojitým stlačením sa vrátite na predchádzajúcu skladbu. Dlhé stlačenie spúšťa funkciu „VoiceOver“ (ak je k dispozícii). Podržaním tlačidla približne na 2 sekundy prichádzajúci hovor odmietať. Keď to urobíte, odmietať hovor potvrdíte dve hlboké pipnutia.	<p> Vysoká hlasitosť môže ovplyvniť váš sluch. Z bezpečnostných dôvodov nepoužívajte sluchadlá pri šoférovaní alebo bicyklovaní.</p> <p> Nástavce sluchadiel pevne nasadte na sluchadlá. V prípade, že sa nástavce uvoľní a ostane v uchu, môže dôjsť k poraneniu.</p> <p> Nástavce sluchadiel udržiavajte čisté. Nástavce sluchadiel umývajte v roztoku jemného saponátu.</p>
Technické údaje	Poznámka k statickej elektrine
Sluchadlá	Statická elektrina nahromadená v tele môže v usiach spôsobiť jemné chvenie. Aby ste tento efekt minimalizovali, noste oblečenie vyrobené z prírodných materiálov.
Budíče sluchadiel: 9 mm, kupolovitý typ (CCAW)	Náhradné nástavce sluchadiel si môžete objednať u najbližšieho predajcu Sony.
Zatažiteľnosť : 100 mW (IEC*)	
Impedancia: 16 Ω pri frekvencii 1 kHz	
Citlivosť: 103 dB/mW	
Frekvencná odzova: 5 Hz – 24 000 Hz	
Kábel: 1,2 m (typ Y)	
Konektor: Stvorvodičový poďatenný stereo mini konektor typu L	
Hmotnosť: pribl. 3 g (bez kábla)	
Mikrofón	
Vzhľad: zabudovaný mikrofón	
Typ: elektrotýový kondenzátor	

Ελληνικά	Στερεοφωνικά ακουστικά
Συμβατά προϊόντα	Επιπέδο τάσης ανοικτού κυκλώματος: –40 dB (0 dB = 1 V/Pa)
Χρησιμοποιήστε αυτήν τη μονάδα με τηλέφωνα smartphony.	Εύρος πραγματικής συχνότητας: 20 Hz – 20.000 Hz
Σημειώσεις	Παρεχόμενα εξαρτήματα
<ul style="list-style-type: none">Ανάλογα με το μοντέλο του smartphonu, το μικρόφωνο αυτής της μονάδας, ενδέχεται να μην λειτουργεί ή το επίπεδο έντασης ενδέχεται να είναι χαμηλό. Η λειτουργία αυτής της μονάδας με ψηφιακές συσκευές αναπαραγωγής μουσικής δεν είναι εγγυημένη.	Προστατευτικά "μαξιλαράκια" <p>Αν εγκαταστήσετε την εφαρμογή Smart Key* από το κατάστημα Google Play, η ρύθμιση κομμάτων και έντασης του ήχου στο τηλέφωνο smartphonu θα ενεργοποιηθεί με το κουμπί πολλαπλών λειτουργιών.</p> <ul style="list-style-type: none">Μόνο για τηλέφωνα smartphonu Android (TM) OS. Η εφαρμογή ενδέχεται να μην είναι διαθέσιμη σε ορισμένες χώρες ή/και περιοχές.
Χρήση του κουμπιού πολλαπλών λειτουργιών*	Ο σχεδιασμός και οι προδιαγραφές υπόκεινται σε αλλαγές χωρίς προειδοποίηση.
Πιέστε ένα ή να πιέσετε επανειληπμένα στην κλήση. Πιέστε για αναπαγωγή/διακοπή ενός κομματιού.	Το iPhone είναι εμπορικό σήμα της Apple Inc., κατατεθέν στις ΗΠΑ και σε άλλες χώρες.
Διαθέσιμες λειτουργίες για το iPhone	Προφυλάξεις
Πραγματοποιεί αναπαγωγή/διακοπή ενός κομματιού από το συνδεδεμένο iPhone, εάν το πιέσετε μία φορά. Μεταβαίνει στο επόμενο κομμάτι, εάν το πιέσετε δύο φορές. Μεταβαίνει στο προηγούμενο κομμάτι, εάν το πιέσετε τρεις φορές. Ξεκινά τη λειτουργία "VoiceOver"*, εάν το πιέσετε παρατεταμένα (πέντε δευτερόλεπτα). Πιέστε συνεχόμενα για δύο δευτερόλεπτα περίπου, για να απορρίψετε μια εισερχόμενη κλήση. Όταν το αφήσετε, η απόρριψη της κλήσης επιβεβαιώνεται με δύο χαμηλούς ήχους.	<p> Η ακρόαση σε υψηλή ένταση ενδέχεται να επηρεάσει την ακοή σας. Για λόγους οδικής ασφαλείας, μην τα χρησιμοποιείτε κατά την οδήγηση οχημάτων ή τη ποδηλάτου.</p> <p> Τοποθετήστε τα προστατευτικά "μαξιλαράκια" σταθερά. Αν ένα προστατευτικό "μαξιλαράκι" αποσπαστεί κατά λάθος, και παραμείνει στο αυτί σας, μπορεί να προκαλέσει τραυματισμούς.</p> <p> Διατηρείτε τα προστατευτικά "μαξιλαράκια" καθαρά. Για να καθαρίσετε τα προστατευτικά "μαξιλαράκια", πλύνετε τα με ένα ήπιο διάλυμα απορρυπαντικού.</p>
Τεχνικά χαρακτηριστικά	Σημείωση σχετικά με τον στατικό ηλεκτρισμό
Ακουστικά	Ο στατικός ηλεκτρισμός που έχει συσσωρευτεί στο σώμα ενδέχεται να προκαλέσει ελαφρό μυρμηγκιάσμα στα αυτιά σας.
Τύπος: Κλειστού τύπου, δυναμικά	Για να ελαχιστοποιήσετε το φαινόμενο, φοράτε ρούχα από φυσικά υλικά.
Μοσάδα οδήγησης: 9 mm, θολωτού τύπου (CCAW)	
Μέγιστη επιτρεπόμενη ισχύς: 100 mW (IEC*)	
Αντίσταση: 16 Ω στο 1 kHz	
Ευαισθησία: 103 dB/mW	
Απόκριση συχνότητας: 5 Hz – 24.000 Hz	
Βύσος: Επηρεαζόμενο βύσος μίνι στέρεο ούχματος L τεσσάρων αγώνων	
Μάζα: Περίπου 3 g (χωρίς το καλώδιο)	
Μικρόφωνο	
Σχεδιασμός: Μικρόφωνο γραμμής	
Τύπος: Ηλεκτρικός συμπυκνωτής	

Български	Стереослушалки
Съвместими продукти	Уровень напряжения в разомкнутой цепи: –40 дБ (0 дБ = 1 В/Па)
Используйте този продукт със смартфонни.	Рабочий частотный диапазон: 20 Гц – 20000 Гц
Забележки	Включенные элементы
<ul style="list-style-type: none">В зависимост от модела на смартфона микрофонът на това устройство може да не работи или нивото на силата на звука може да е ниско. Не е гарантирано, че продуктът ще работи с музикални цифрови плейъри.	Прилагаемые принадлежности
Использование multifunctionальной кнопки*	Вкладыши: SS (красная) (2), S (оранжевые) (2), M (зеленые) (присоединение к наушникам на заводе) (2), L (светло-синие) (2)
Нажмите один раз, чтобы ответить на вызов, нажмите еще раз, чтобы завершить вызов; нажмите, чтобы воспроизвести/приостановить дорожку.	Регулятор длины шнура (можно намотать шнур длиной до 50 см) (1)
Доступные операции для iPhone	* IEC = Международная электротехническая комиссия
Воспроизведение/пауза композиции на подключенном устройстве iPhone одним нажатием. Двойное нажатие - переход к следующей композиции. Тройное нажатие - переход к предыдущей композиции. Нажатие и удержание: включение функции "VoiceOver" (при наличии).	Удерживайте кнопку нажатой в течение приблизительно двух секунд, чтобы отклонить входящий вызов. Когда кнопка будет отпущена, прозвучат два тихих сигнала, подтверждающие отклонение вызова.
Bezpečnostní opatření	* Функция кнопки может быть отличной в зависимости от модели смартфона.
<p> Vysoká úroveň hlasitosti může ovlivnit váš poslech. Z důvodu bezpečnosti silničního provozu nepoužívejte sluchátka při řízení vozidla nebo jízdě na kole.</p> <p> Návleky nasadte pevně. Pokud návalek omylem sklouzne a zůstane v uchu, mohlo by dojít ke zranění.</p> <p> Udržujte návleky čisté. Chcete-li návleky očistit, opláchněte je slabým čisticím roztokem.</p>	* Наличие функции "VoiceOver" зависит от устройства iPhone и версии его программного обеспечения.
Technické údaje	Технические характеристики
Sluchátka	Наушники
Typ: Zavěšený, dynamický	Динамик: 9 мм, купольного типа (ССАW)
Měníče: 9 mm, kopulovitěho tvaru (s cívkou CCAW)	Мощность: 100 мВт (IEC*)
Výkonová zatížitelnost: 100 mW (IEC*)	Сопротивление: 16 Ω при 1 кГц
Impedance: 16 Ω při 1 kHz	Чувствительность: 103 дБ/мВт
Citlivost: 103 dB/mW	Диапазон воспроизводимых частот: 5 Гц – 24000 Гц
Frekvenční rozsah: 5 Hz – 24 000 Hz	Шнур: 1,2 м (Y-образный)
Kábel: 1,2 m (typ Y)	<