

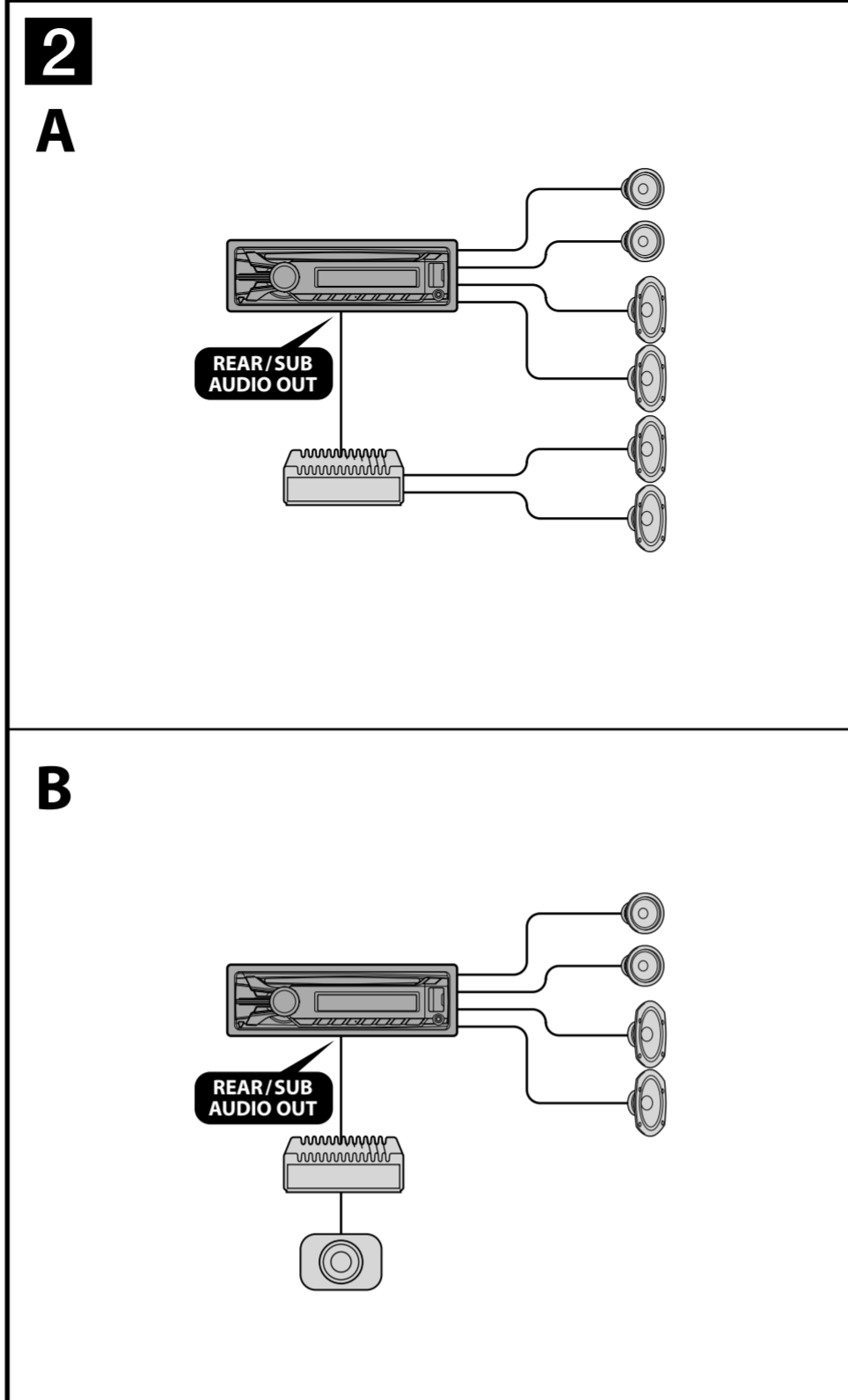
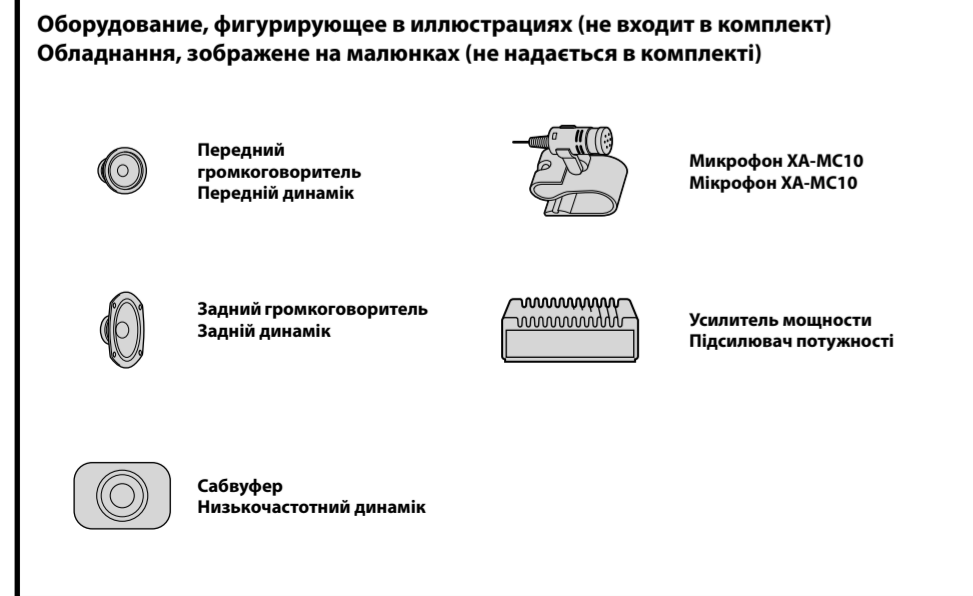
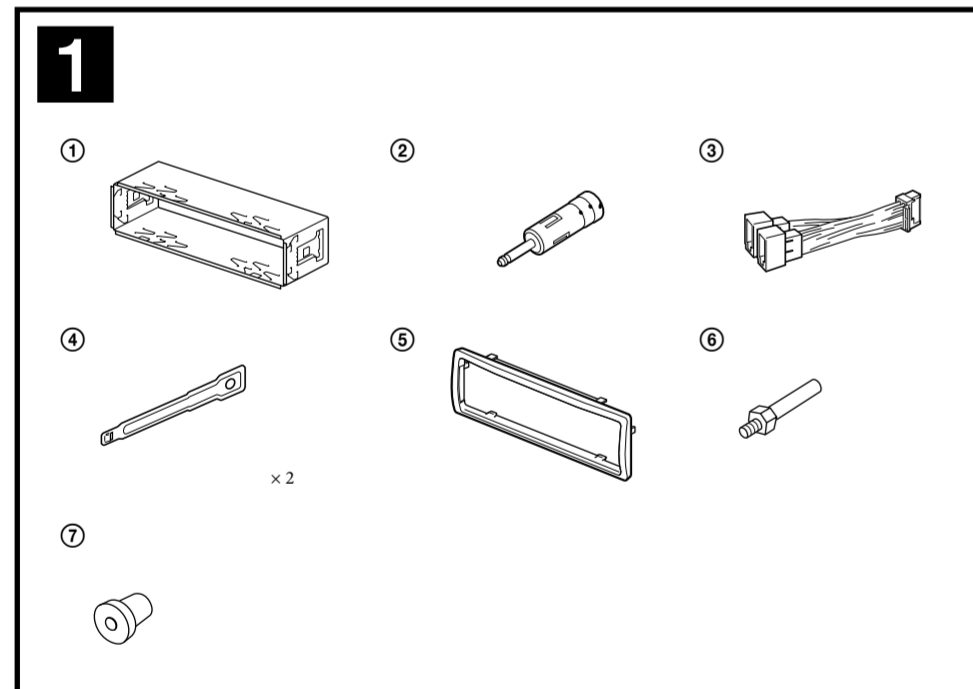
# Bluetooth® Audio System Аудиосистема Bluetooth®

Установка/Подсоединение  
Восстановления/Підключення



©2011 Sony Corporation Printed in Thailand

MEX-BT4000E



## Внимание

- Обязательно устанавливайте это устройство на приборной панели автомобиля, так как его задняя часть нагревается во время работы.
- Данный аппарат предназначен для подключения только к аккумулятору 12 В постоянного тока с отрицательным заземлением.
- Не допускайте попадания проводов под винты или между подвижными деталями (например, между направляющими сидений).
- Перед выполнением соединения выключите зажигание автомобиля во избежание короткого замыкания.
- Сначала подсоедините соединительный кабель питания ③ к аппарату и громкоговорителям, а затем к контактам внешнего источника питания.
- Подведите все провода заземления к одной точке заземления.
- В целях безопасности обязательно изолируйте все свободные неподсоединенные провода изоляционной лентой.

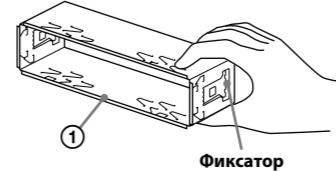
**Примечания относительно провода питания (желтого)**

- При подключении этого аппарата вместе с другими стереокомпонентами номинальное значение силы тока в контуре питания автомобиля должно превышать суммарное значение силы тока, указанное на предохранителях всех компонентов.
- Если номинальное значение силы тока в контуре питания автомобиля недостаточно высокое, подсоедините аппарат напрямую к аккумулятору.

## Перечень деталей 1

- Цифры в списке соответствуют цифрам, упоминаемым далее в данной инструкции.
- Кронштейн ① и защитная манжета ② прикручены к аппарату до поставки. Прежде чем устанавливать устройство, снимите кронштейн ① с аппарата с помощью ключей для демонтажа ④. Дополнительную информацию см. в разделе "Снятие защитной манжеты и кронштейна ①" на обратной стороне страницы.
- Сохраните ключи для демонтажа ④ для использования в будущем, так как они также потребуются при демонтаже аппарата из машины.

**Внимание**  
Обращайтесь с кронштейном ① осторожно, чтобы не повредить пальцы.



**Примечание**  
Перед установкой убедитесь, что фиксаторы по обеим сторонам кронштейна ① закручены внутрь на 2 мм. Если фиксаторы находятся в прямом положении или выкруты наружу, аппарат не удастся надежно установить, и он может выпасть.

## Пример подсоединения 2

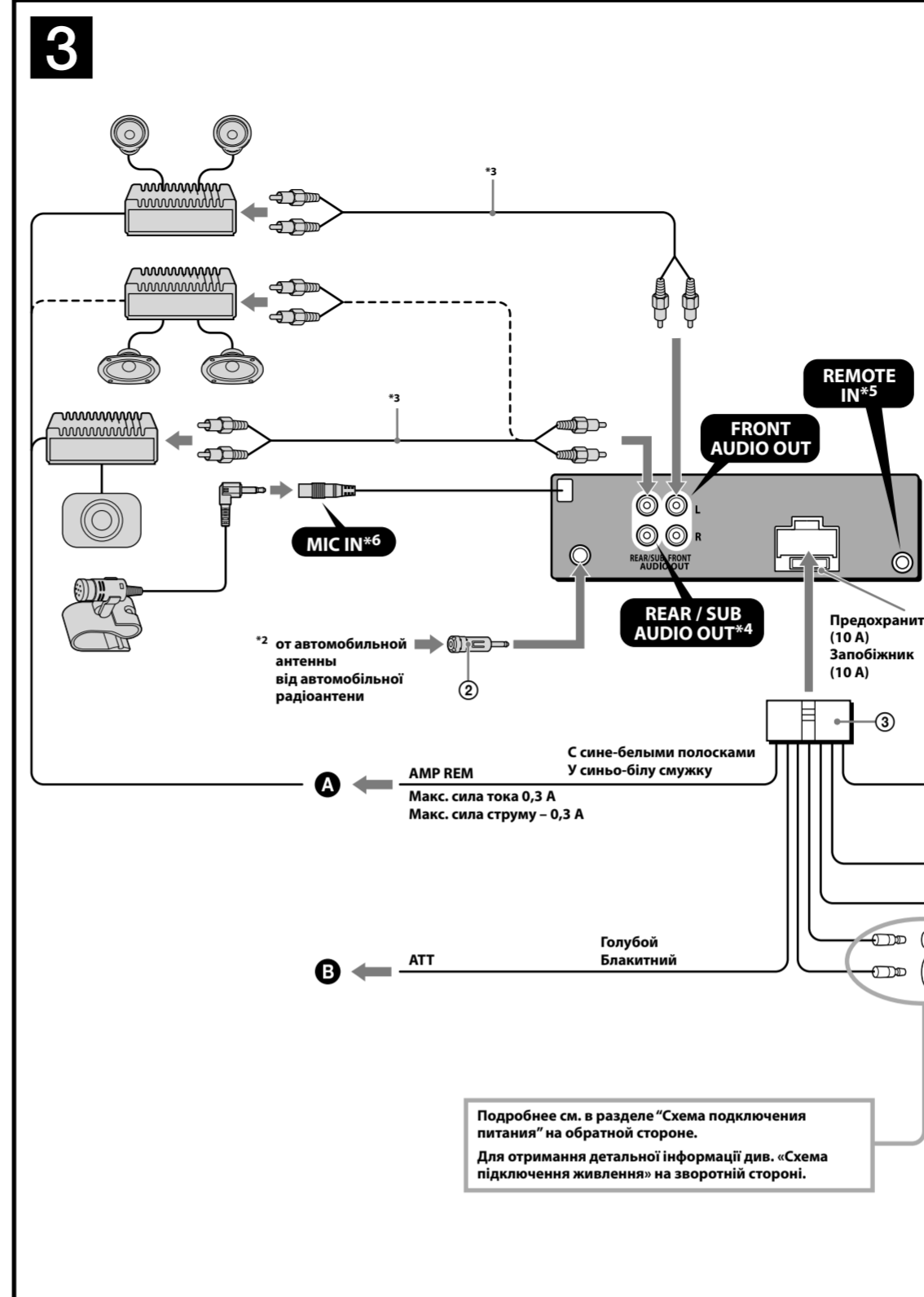
- Прежде чем подсоединить громкоговорители, выключите аппарат.
- Используйте громкоговорители с полным сопротивлением 4-8 Ом, обладающие способностью принимать достаточно мощный сигнал. В противном случае они могут быть повреждены.
- Не подсоединяйте контактные гнезда громкоговорителей к отрицательному (-) контакту громкоговорителя.
- Перед створением подключения выключите зажигание автомобиля, чтобы избежать короткого замыкания.
- Подключите кабель заземления ③ к аппарату к отрицательному (-) контакту громкоговорителя.
- Не пытайтесь подсоединить громкоговорители параллельно.
- Подсоедините только пассивные громкоговорители.
- Подсоединение активных громкоговорителей (со встроенным усилителем) к гнездам для громкоговорителей может привести к повреждению аппарата.
- Во избежание неправильной работы аппарата не используйте встроенные в автомобиль провода громкоговорителей, если используется общий отрицательный провод (-) для правого и левого громкоговорителей.
- Не подсоединяйте друг к другу провода громкоговорителей аппарата.

## Схема подсоединения 3

- А Подключение к входу AMP REMOTE IN дополнительного усилителя мощности**  
Этот вариант подключения используется только для усилителя. Подключение любой другой системы может привести к повреждению аппарата.
- В К интерфейсному кабелю автомобильного телефона**

**Предостережение**  
Если Вы используете антенну с электрическим приводом без релейного блока, подсоединение этого аппарата посредством прилагаемого провода питания ③ может привести к повреждению антенны.

- О проводах управления и питания**
- При включении тюнера, а также использованы функции AF (Альтернативные частоты) или TA (Соединения в текущей ситуации на дороге) по проводу питания приемной антенны (синий) подается +12 В постоянного тока.
- Если на заднем/боковом стекле автомобиля установлена встраиваемая антенна диапазона FM/MW/LW, подсоедините провод управления антенной с электрическим приводом (синий) или провод питания аппарата (красный) к клемме питания существующего усилителя антенны. Чтобы получить дополнительную сведения, обратитесь к своему дилеру.
- Антенна с электрическим приводом, не снабженная релейным блоком, с этим аппаратом использоваться не может.



**3**

Полное сопротивление громкоговорителей: 4-8 Ом x 4

Примечание о подсоединении антенны  
Если антенна в Вашем автомобиле относится к типу, утвержденному ISO (Международной организацией по стандартизации), используйте для ее подсоединения прилагаемый переходник ②. Сначала подсоедините автомобильную антенну к прилагаемому переходнику, а затем к антенному гнезду аппарата.

Кабель с разъемом RCA (не входит в комплект)

Для AUDIO OUT можно выбрать положение SUB или REAR. Для получения дополнительной информации см. прилагаемые инструкции по эксплуатации.

Может потребоваться отдельный адаптер.

Независимо от того, используется ли микрофон или нет, разместите кабель для его подключения таким образом, чтобы он не мешал вести машину. Закрепите кабель с помощью фиксатора, например, если он проходит возле ваших ног.

Повний опір динаміків: 4-8 Ом x 4

Примітка до підключення радіоантенни  
Якщо автомобільна радіоантенна належить до типу ISO (Міжнародна організація зі стандартизації), для її підключення використовуйте адаптер ②. Спочатку підключіть автомобільну антенну до адаптера з комплекту, а потім підключіть її до антени в автомобільному пристрої.

Шнур RCA з контактними штифтами (не надається в комплекті)

AUDIO OUT можна переключити на SUB або REAR. Для отримання докладнішої інформації див. Інструкцію з експлуатації.

Можє знадобитись окремі адаптер.

Незалежно від того, чи використовується мікрофон, розташуйте кабель для його підключення так, щоб він не заважало керувати автомобілем. Закріпіть кабель фіксатором тощо, якщо він розташовується біля ваших ніг.

1	Фиолетовый	+	Громкоговоритель, задний, правый	5	Белый	+	Громкоговоритель, передний, левый
2	Фиолетовый	-	Громкоговоритель, задний, правый	6	Белый	-	Громкоговоритель, передний, левый
3	Серый	+	Громкоговоритель, передний, правый	7	Зеленый	+	Громкоговоритель, задний, левый
4	Серый	-	Громкоговоритель, передний, правый	8	Зеленый	-	Громкоговоритель, задний, левый

Позиции отрицательной полярности 2, 4, 6 и 8 имеют провода с полосоками. Провода по позиции 1, 2 и 3 не имеют проводов с полосоками.

AMP REM  
Макс. сила тока 0,3 А  
Макс. сила струму - 0,3 А

Сине-белыми полосками  
У синьо-білу смужку

Голубой  
Блакитний

ATT

MIC IN\*6

FRONT AUDIO OUT

REAR / SUB AUDIO OUT\*4

Предохранитель (10 А)  
Запобіжник (10 А)

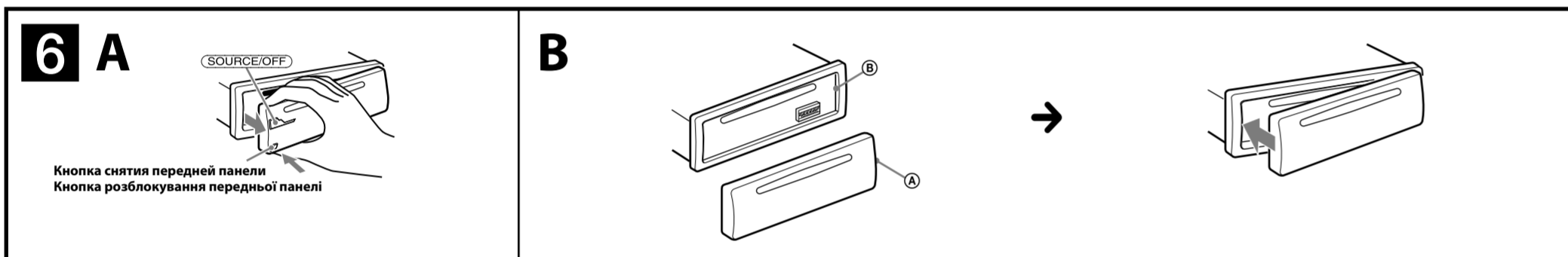
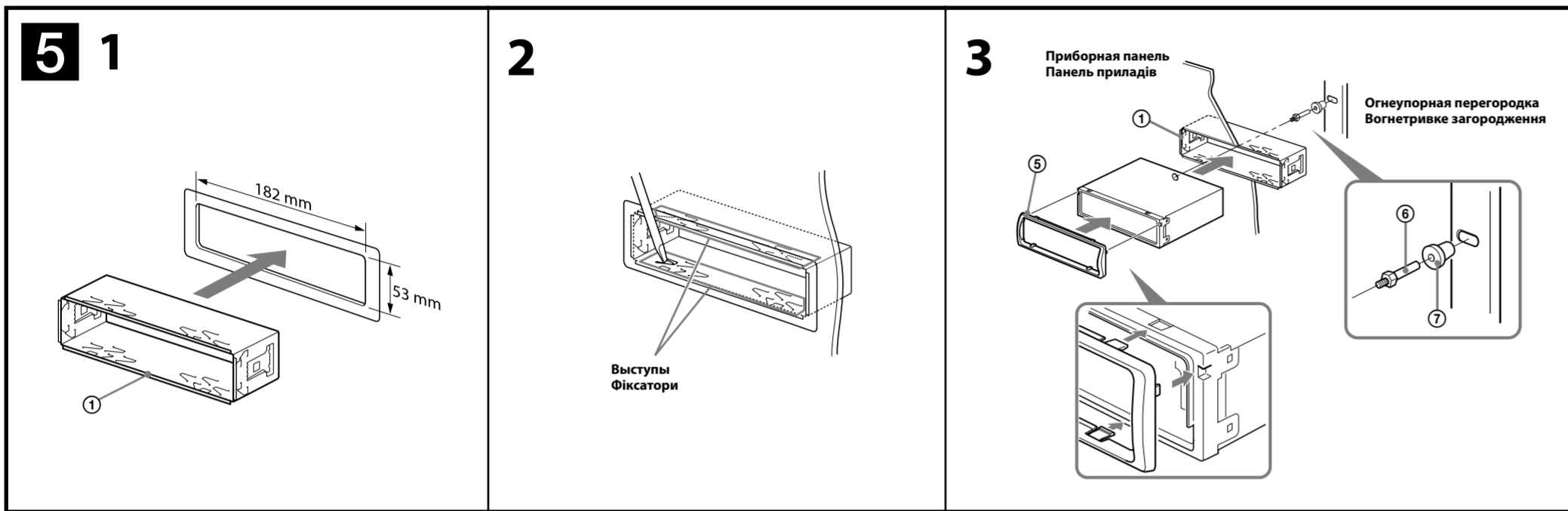
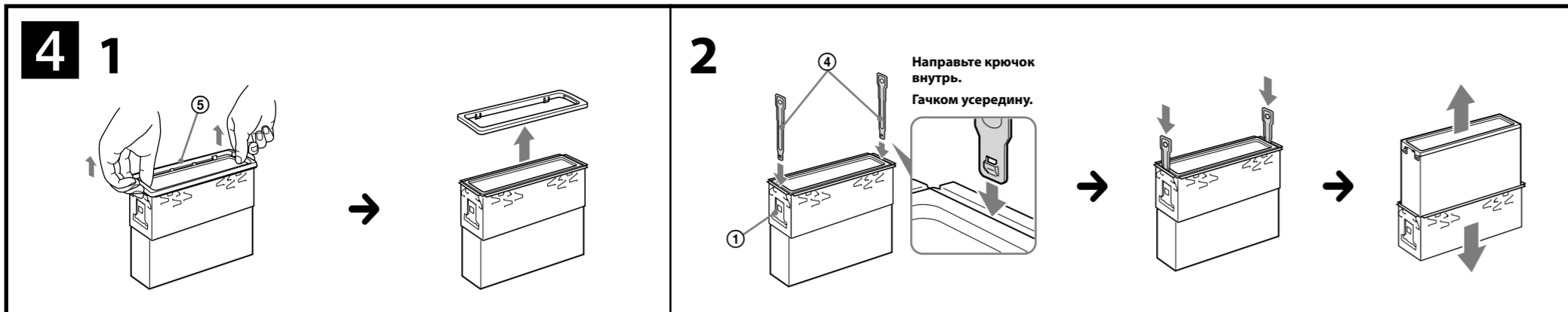
От разъема громкоговорителей автомобиля  
від роз'єму динаміка автомобіля

От разъема электропитания автомобиля  
від роз'єму живлення автомобіля

Подробнее см. в разделе "Схема подключения питания" на обратной стороне.  
Для отримання детальної інформації див. «Схема підключення живлення» на зворотній стороні.

4	Желтый	Желтый	непрерывное поступление питания	7	Красный	Черный	импульсный источник питания
5	Синий	Синий	управление антенной с электрическим приводом	8	Черный	Черный	земля заземления
6	Оранжевый/Белый	Жовтогарячий/Білий	включенное питание подсветки				

Позиции 1, 2 и 3 не имеют контактных штирьков. Для позиций 1, 2 и 3 не име контактных штирьков.



### Меры предосторожности

- Место для установки аппарата выбирайте тщательно, чтобы он не мешал управлению автомобилем.
- Не устанавливайте аппарат там, где он будет подвержен воздействию пыли, грязи, чрезмерной вибрации или высоких температур, например в местах, попадающих под прямые солнечные лучи или находящихся вблизи вентиляционных решеток обогревателей.
- В целях обеспечения надежной и безопасной установки используйте лишь входящие в комплект монтажные детали.

### Допустимый угол установки

Установите аппарат под углом не более 45°.

### Снятие защитной манжеты и кронштейна 4

Перед установкой аппарата снимите с него защитную манжету ⑤ и кронштейн ①.

- 1 Снятие защитной манжеты ⑤. Снимите защитную манжету ⑤, зацепив ее за край.
- 2 Снятие кронштейна ①.
  - 1 Вставьте одновременно до щелчка оба ключа для демонтажа ④ между аппаратом и кронштейном ①.
  - 2 Потяните кронштейн ① вниз, а аппарат - вверх, чтобы отделить одно от другого.

### Пример установки 5

#### Установка аппарата в приборной панели

- Примечания**
- При необходимости отогните эти выступы наружу, чтобы обеспечить плотную посадку ⑤-2).
  - Убедитесь, что 4 фиксатора, имеющиеся на защитной манжете ⑤, надежно вставлены в отверстия на аппарате ⑤-3).

### Порядок снятия и установки передней панели 6

Перед установкой аппарата снимите с него переднюю панель.

#### 6-A Снятие панели

Прежде чем снимать переднюю панель, обязательно нажмите и удерживайте (SOURCE/OFF). Нажмите кнопку снятия передней панели, затем снимите панель, потянув ее на себя.

#### 6-B Установка панели

Сначала присоедините часть ④ передней панели к части ⑥ аппарата, как это показано на иллюстрации, а затем вдвиньте в паз левую часть панели до легкого щелчка.

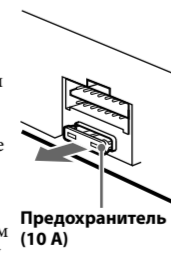
### Внимание. Если в замке зажигания нет положения АСС

Задайте функцию автоматического выключения. Для получения дополнительной информации см. прилагаемые инструкции по эксплуатации.

После выключения аппарата его питание будет автоматически отключено в установленное время, что предотвращает разрядку аккумулятора. Если функция автоматического выключения не задана, то при каждом выключении зажигания нажмите и удерживайте кнопку (SOURCE/OFF) до тех пор, пока дисплей не погаснет.

### Замена предохранителя

При замене предохранителей обязательно используйте только те, которые соответствуют силе тока, указанной на оригинальном предохранителе. Если перегорел предохранитель, проверьте подключение питания и замените предохранитель. Если после замены предохранитель снова перегорел, это может означать неисправность устройства. В этом случае обратитесь к ближайшему дилеру Sony.



### Заходи безпеки

- Уважно виберіть місце для встановлення, щоб пристрій не перешкодив нормальному керуванню автомобілем.
- Уникайте встановлення пристрою у місцях, що піддаються впливу пилу, бруду, надмірної вібрації або високої температури, наприклад, у місцях, на які падає пряме сонячне проміння, або біля вентиляційних отворів обігрівача.
- Для безпечного та надійного встановлення використовуйте монтажне обладнання тільки з комплекту поставки.

### Регулювання кута встановлення

Відрегулюйте кут встановлення таким чином, щоб він був не більше 45°.

### Від'єднання захисної манжети та кронштейна 4

Перед встановленням аппарата від'єднайте захисну манжету ⑤ та кронштейн ① від аппарата.

- 1 Від'єднання захисної манжети ⑤. Захопіть обидва краї захисної манжети ⑤, а потім витягніть її.
- 2 Від'єднання кронштейна ①.
  - 1 Вставте обидва демонтажні ключі ④ разом між аппаратом і кронштейном ①, доки не пролунає клацання.
  - 2 Потягніть кронштейн ① донизу, а потім потягніть виріб догори, щоб роз'єднати їх.

### Приклад встановлення 5

#### Встановлення в панель приладів

- Примітки**
- Якщо потрібно, вивіть ці выступи назовні, щоб забезпечити щільну фіксацію ⑤-2).
  - Переконайтеся, що 4 фіксатори на захисній манжеті ⑤ належним чином встановлені в отвори, наведені в апараті ⑤-3).

### Порядок від'єднання і приєднання передньої панелі 6

Перед встановленням аппарата від'єднайте передню панель.

#### 6-A Для від'єднання

Перш ніж від'єднати передню панель, обов'язково натисніть і утримуйте кнопку (SOURCE/OFF). Натисніть кнопку розблокування передньої панелі та потягніть панель до себе.

#### 6-B Для приєднання

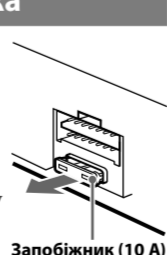
З'єднайте частину A передньої панелі з частиною ⑥ пристрою, як показано на ілюстрації, і натискайте на ліву сторону, доки панель, клацнувши, не стане на місце.

### Увага. Якщо у замку запалювання автомобіля немає положення АСС

Обов'язково налаштуйте функцію автоматичного вимкнення. Для отримання детальної інформації див. інструкції з експлуатації, які постачаються в комплекті. Після вимкнення пристрою він автоматично вимкне живлення у встановлений час, що запобіжить витраті заряду аккумулятора. Якщо функція автоматичного вимкнення не встановлено, після кожного вимкнення запалювання натискайте та утримуйте (SOURCE/OFF), доки не зникне зображення на дисплеї.

### Заміна запобіжника

Замінюючи запобіжник, переконайтеся, що новий запобіжник розрахований на таку саму силу струму, як і оригінальний. Якщо запобіжник перегорів, перевірте підключення живлення та замініть запобіжник. Якщо запобіжник перегорів знову після заміни, причиною цього може бути внутрішня неполадка. У такому разі зверніться до найближчого дилера Sony.



### Схема подключения питания

В разных автомобилях могут использоваться разные дополнительные разъемы питания. Чтобы убедиться в правильности подсоединения, обратитесь к схеме подключения дополнительного разъема питания Вашего автомобиля. Есть три основных типа (как показано на рисунке ниже). Возможно, Вам придется поменять местами подключение красного и желтого проводов в соединительном кабеле питания стереосистемы.

После проверки правильности подключения в разъемах подключите аппарат к электропитанию автомобиля. Если у Вас есть какие-либо вопросы или проблемы, связанные с подключением аппарата, которые не рассматриваются в настоящем руководстве, обратитесь за советом к дилеру автомобильной фирмы.

### Схема підключення живлення

Додоміжний роз'єм живлення може бути різним залежно від автомобіля. Перевірте схему допоміжного роз'єму живлення у своєму автомобілі, щоб впевнитися у правильності з'єднань. Існує три основні типи (показано нижче). Може знадобитися поміняти місцями положення червоного і жовтого дротів у кабелі живлення автомобільної стереосистеми.

Перевіривши правильність підключення в роз'ємах, підключіть пристрій до електроживлення автомобіля. Якщо виникли запитання або проблеми з пристроєм, не описані в цій інструкції, зверніться за допомогою до дилера автомобільної компанії.

**Дополнительный разъем питания**  
**Додатковий роз'єм живлення**

4	Желтый Жовтий	непрерывное поступление питания непрерывное постачання живлення	7	Красный Червоный	импульсный источник питания импульсне постачання живлення
---	---------------	---	---	------------------	---

**a**

4	Желтый Жовтий	непрерывное поступление питания непрерывное постачання живлення	7	Красный Червоный	импульсный источник питания импульсне постачання живлення
---	---------------	---	---	------------------	---

**b**

4	Желтый Жовтий	импульсный источник питания импульсне постачання живлення	7	Красный Червоный	непрерывное поступление питания непрерывное постачання живлення
---	---------------	---	---	------------------	---

**c**

автомобиль не имеет положения АСС  
автомобіль не має положення АСС