

# Bluetooth® Audio System

Аудиосистема Bluetooth®  
Аудіосистема з Bluetooth®

Установка/Подсоединение **RU**

Встановлення/Підключення **UA**



©2014 Sony Corporation Printed in Thailand

MEX-N5000BE/MEX-GS610BE

## Перечень деталей (1)

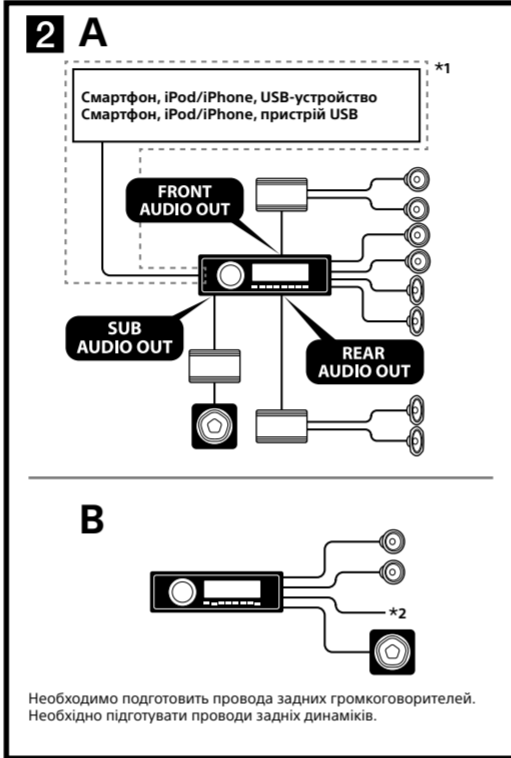
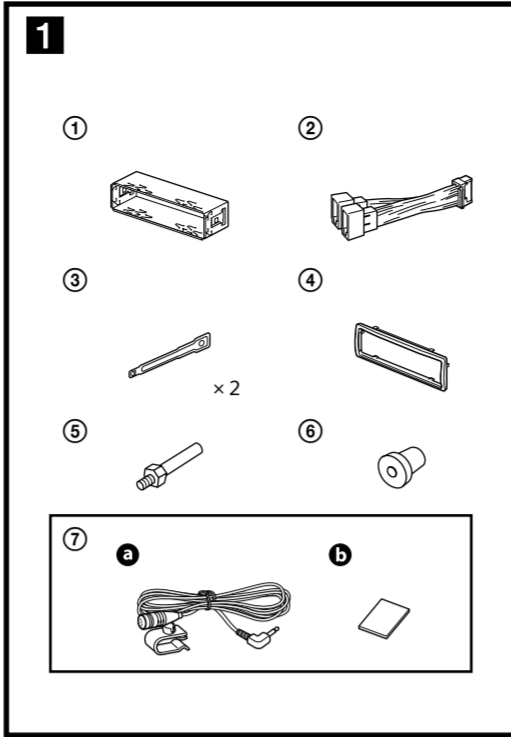
- Цифры в списке соответствуют цифрам, упоминаемым далее в данной инструкции.
- Кронштейн ① и защитная манжета ④ прикреплены к аппарату до поставки. Прежде чем устанавливать устройство, снимите кронштейн ① с аппарата с помощью ключей для демонтажа ③. Дополнительную информацию см. в разделе "Снятие защитной манжеты и кронштейна (4)" на обратной стороне страницы.
- **Сохраните ключи для демонтажа ③ для использования в будущем, поскольку они также потребуются при демонтаже аппарата из машины.**

**Внимание**  
Обращайтесь с кронштейном ① осторожно, чтобы не повредить пальцы.

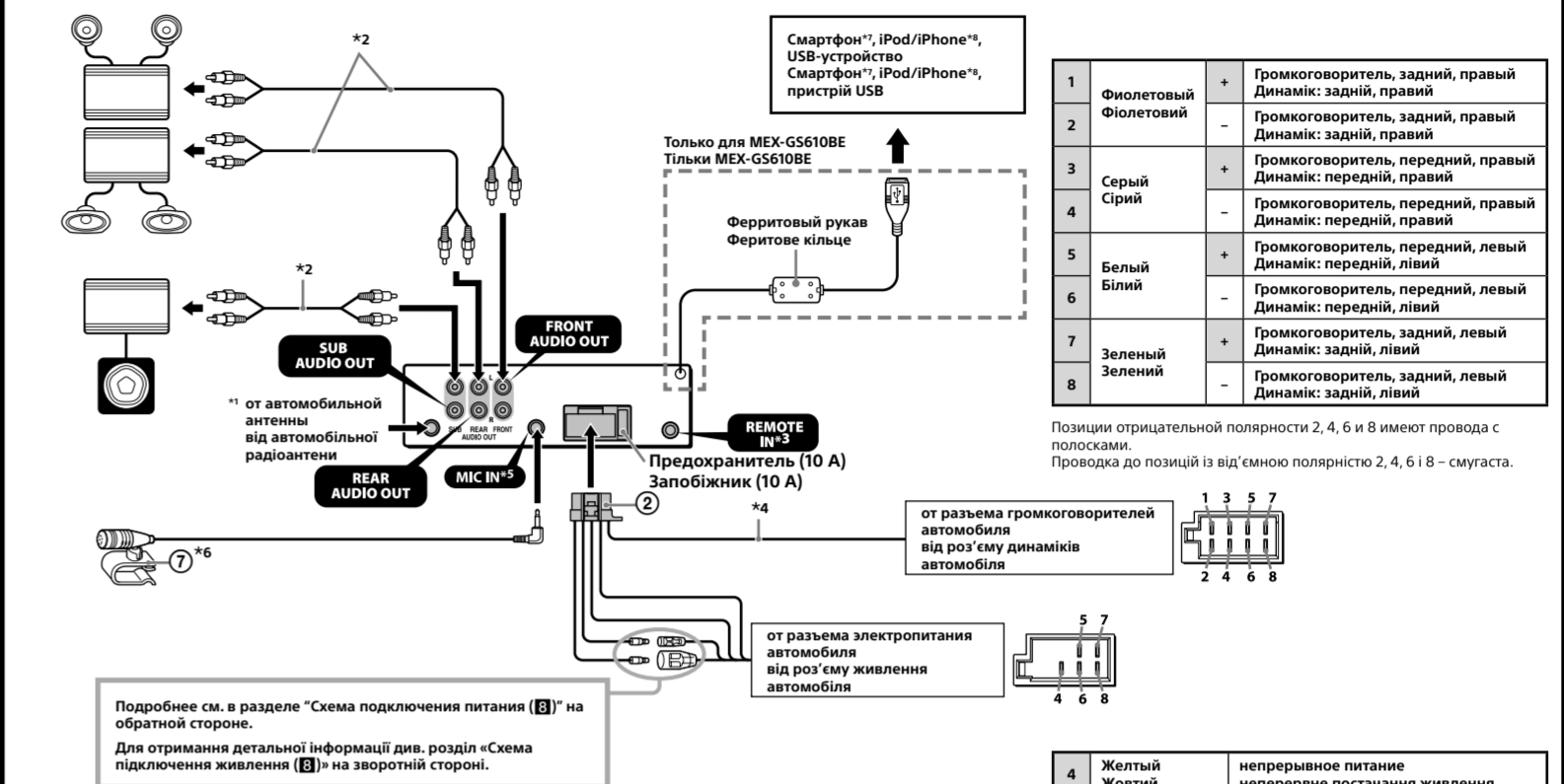
## Пример подсоединения (2)

**Простое подключение сабвуфера (2-B)**  
Вы можете использовать сабвуфер без усилителя мощности, если он подключен к кабелю заднего громкоговорителя.

- <sup>\*1</sup> Только для MEX-GS610BE (2-A).  
<sup>\*2</sup> Не подключайте громкоговоритель к этому разъему (2-B).
- Примечания**
- Прежде чем подключать аппарат к усилителю, обязательно подсоедините провод заземления (2-A).
  - Звуковой сигнал будет воспроизводиться только в том случае, если используется встроенный усилитель (2-A).
  - Подключайте сабвуфер с сопротивлением 4-8 Ом. Не подключайте громкоговоритель к кабелю другого заднего громкоговорителя (2-B).



- 3**
- <sup>\*1</sup> В зависимости от типа автомобиля используйте адаптер (не входит в комплект поставки), если разъем антенны не подходит.
  - <sup>\*2</sup> Кабель с разъемами RCA (не входит в комплект поставки)
  - <sup>\*3</sup> В зависимости от типа автомобиля используйте адаптер для проводного удаленного управления (не входит в комплект поставки).
  - <sup>\*4</sup> Полное сопротивление громкоговорителей: 4-8 Ом × 4
  - <sup>\*5</sup> Независимо от того, используется ли кабель подключения микрофона, проложите его так, чтобы он не мешал вождению. Зафиксируйте кабель зажимом или т. п., если он прокладывается возле ног.
  - <sup>\*6</sup> Для получения дополнительной информации об установке микрофона см. "Установка микрофона (8)" на обратной стороне.
  - <sup>\*7</sup> Для подключения смартфона к основному устройству требуется соответствующий кабель (не входит в комплект поставки).
  - <sup>\*8</sup> Для подключения iPod/iPhone используйте соединительный кабель USB для iPod (не входит в комплект поставки).

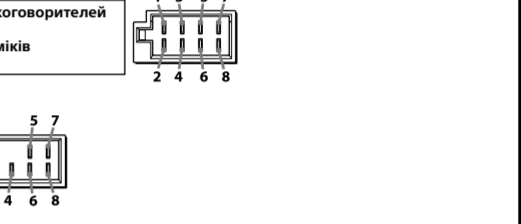


**Оборудование, фигурирующее в иллюстрациях (не входит в комплект)**  
**Обладнання, зображене на малюнках (не входить до комплекту постачання)**

- Передний громкоговоритель  
Передній динамік
- Сабвуфер  
Низькочастотний динамік
- Усилитель мощности  
Підсилювач потужності
- Задний громкоговоритель  
Задній динамік

1	Фиолетовый	+	Громкоговоритель, задний, правый
2	Фиолетовый	-	Громкоговоритель, задний, правый
3	Серый	+	Громкоговоритель, передний, правый
4	Серый	-	Громкоговоритель, передний, правый
5	Белый	+	Громкоговоритель, передний, левый
6	Белый	-	Громкоговоритель, передний, левый
7	Зеленый	+	Громкоговоритель, задний, левый
8	Зеленый	-	Громкоговоритель, задний, левый

Позиции отрицательной полярности 2, 4, 6 и 8 имеют провода с полосками.  
Провода с позиций из вид'емно полярністю 2, 4, 6 і 8 - смугаста.



4	Желтый	Желтый	непрерывное питание
5	Сине-белыми	Сине-белыми	управление антенной или усилителем
6	Оранжевый/Белый	Оранжевый/Белый	импульсное питание для подсветки
7	Красный	Красный	импульсный источник питания
8	Черный	Черный	земля

Позиции 1, 2 и 3 не имеют контактных штырьков.  
Для позиций 1, 2 і 3 немає контактних штирків.

## Русский

### Внимание

Обязательно устанавливайте это устройство на приборной панели автомобиля, так как его задняя часть нагревается во время работы.

- Данный аппарат предназначен для подключения только к аккумулятору 12 В постоянного тока с отрицательным заземлением.
  - Не допускайте попадания проводов под винты или между подвижными деталями (например, между направляющими сидений).
  - Перед выполнением соединения выключите зажигание автомобиля во избежание короткого замыкания.
  - Сначала подсоедините соединительный кабель питания ② к аппарату и громкоговорителям, а затем к контактам внешнего источника питания.
  - **Подведите все провода заземления к одной точке заземления.**
  - В целях безопасности обязательно изолируйте все свободные неподсоединенные провода изоляционной лентой.
- Примечания относительно провода питания (желтого)**
- При подключении этого аппарата вместе с другими стереокомпонентами номинальное значение силы тока в контуре питания автомобиля должно превышать суммарное значение силы тока, указанное на предохранителях всех компонентов.
  - Если номинальное значение силы тока в контуре питания автомобиля недостаточно высокое, подсоедините аппарат напрямую к аккумулятору.

## Схема подсоединения (3)

### Предостережение

Если используется антенна с электрическим приводом без релейного блока, подсоединение этого аппарата посредством прилагаемого провода питания ② может привести к повреждению антенны.

- О проводах управления и питания**
- При включении устройства через провод REM OUT (в сине-белую полосу) поступает постоянный ток напряжением +12 В.
  - При использовании дополнительного усилителя мощности подключите провод REM OUT (в сине-белую полосу) или дополнительный провод питания (красный) к разъему AMP REMOTE IN.
  - Если машина оснащена радиоантенной FM/MW/LW, встроенной в заднее или боковое стекло, подсоедините провод REM OUT (в сине-белую полосу) или дополнительный провод питания (красный) к разъему питания усилителя антенны. Для получения подробных сведений обратитесь к своему продавцу.
  - Антенна с электрическим приводом, не снабженная релейным блоком, с этим аппаратом использоваться не может.

**Подсоединение для поддержки памяти**  
Когда к аппарату подсоединен желтый электрический провод, блок памяти будет постоянно получать питание даже при выключенном зажигании.

- Примечания относительно подсоединения громкоговорителей**
- Прежде чем подсоединять громкоговорители, выключите аппарат.
  - Используйте громкоговорители с полным сопротивлением 4-8 Ом, обладающие способностью принимать достаточно мощный сигнал. В противном случае они могут быть повреждены.
  - Не подсоединяйте контактные гнезда громкоговорителей к шасси автомобиля и не соединяйте гнезда правого громкоговорителя с гнездами левого.
  - Не подключайте провод заземления аппарата к отрицательному (-) контакту громкоговорителя.
  - Не пытайтесь подсоединить громкоговорители параллельно.
  - Подсоединять можно только пассивные громкоговорители. Подсоединение активных громкоговорителей (со встроенным усилителем) к гнездам для громкоговорителей может привести к повреждению аппарата.
  - Во избежание неправильной работы аппарата не используйте встроенные в автомобиль провода громкоговорителей, если используется общий отрицательный провод (-) для правого и левого громкоговорителей.
  - Не подсоединяйте друг к другу провода громкоговорителей аппарата.

## Українська

### Увага!

Обов'язково встановлюйте цей пристрій на панелі приладів автомобіля, оскільки задня сторона пристрою нагрівається у процесі експлуатації.

- Цей пристрій розроблено лише для роботи із джерелом постійної напруги 12 В із заземленням від'ємного полюса.
- Запобігайте попаданню проводки під винти або між рухомих деталей (наприклад, між напрямними сидіння).
- Перед створенням підключень вимкніть запалювання автомобіля, щоб запобігти короткому замиканню.
- Підключіть кабель живлення ② до пристрою та динаміків перед його підключенням до додаткового роз'єму живлення.
- **Підключіть усі заземлені кабелі до однієї точки заземлення.**
- Переконайтеся в тому, що всі вільні непідключені кабелі ізольовано відповідною ізолюючою стрічкою для забезпечення безпеки.

- Примітки щодо кабелю підключення живлення (жовтий)**
- За підключення пристрою разом з іншими стереокомпонентами сила струму в контурі автомобіля має бути вищою суми значень сили струму, вказаної на плавких запобіжниках кожного компонента.
  - Якщо сила струму в контурі автомобіля недостатньо висока, підключіть пристрій безпосередньо до акумулятора.

## Список деталей (1)

- Цифры в списке відповідають цифрам в інструкціях.
- Кронштейн ① і захисна манжета ④ прикріплюються до пристрою перед комплектацією. Перед встановленням пристрою скористайтеся демонтажними ключами ③, щоб від'єднати кронштейн ① від пристрою. Для отримання докладнішої інформації див. розділ «Від'єднання захисної манжети та кронштейна (4)» на зворотному боці сторінки.
- **Збережіть на майбутнє ці демонтажні ключі ③, оскільки вони потрібні для зняття пристрою з автомобіля.**

**Увага!**  
Тримайте кронштейн ① обережно, щоб уникнути пошкодження пальців.

## Приклад підключення (2)

**Легке підключення низькочастотного динаміка (2-B)**  
Можна використовувати низькочастотний динамік без підсилювача потужності, якщо він підключений до кабелю заднього динаміка.

- <sup>\*1</sup> Тільки MEX-GS610BE (2-A).  
<sup>\*2</sup> Не підключайте динамік до цього роз'єму (2-B).
- Примітка**
- Перед підключенням підсилювача переконайтеся, що підключено кабель заземлення (2-A).
  - Сигнал сповіщення спрацює, лише якщо використовується вбудований підсилювач (2-A).
  - Підключайте лише низькочастотний динамік з опором 4-8 Ом.
  - Не підключайте динамік до іншого кабелю заднього динаміка (2-B).

## Схема підключення (3)

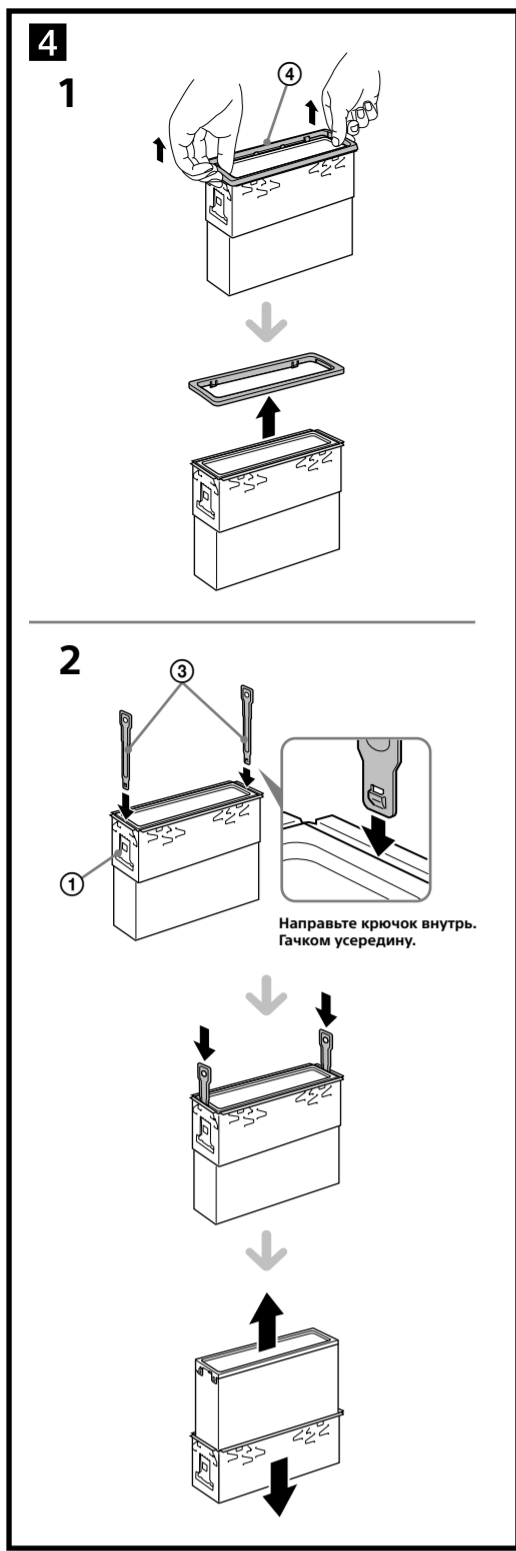
### Увага!

Якщо антена з електроприводом не має релейної стійки, підключення цього пристрою за допомогою кабелю живлення з комплекту ② може пошкодити антену.

- Примітка щодо кабелю керування та кабелю постачання живлення**
- Через провід REM OUT (у сине-білу смугу) подається постійний струм +12 В під час ввімкнення пристрою.
  - У разі використання підсилювача під'єднайте провід REM OUT (у сине-білу смугу) або додатковий шнур живлення (червоний) до роз'єму AMP REMOTE IN.
  - Якщо машину обладнано радіоантенною FM/MW/LW, вбудованою в заднє або бокове скло, підключіть провід REM OUT (у сине-білу смугу) або додатковий шнур живлення (червоний) до роз'єму живлення антенного підсилювача. Для отримання докладніших відомостей зверніться до свого продавця.
  - Антену з електроприводом без релейної стійки не можна використовувати з цим пристроєм.

**Підключення запальничої системи**  
Якщо підключено жовтий кабель постачання живлення, живлення завжди постачатиметься до запальничої схеми навіть за вимкненого запалення.

- Примітка щодо підключення динаміка**
- Перед підключенням динаміків вимкніть пристрій.
  - Використовуйте динаміки з повним опором від 4 до 8 Ом і з відповідною припустимою відносною потужністю, щоб уникнути їх пошкодження.
  - Не підключайте роз'єми динаміків до корпусу автомобіля та не з'єднуйте роз'єми правого і левого динаміків.
  - Не підключайте кабель заземлення цього пристрою до від'ємного (-) роз'єму динаміка.
  - Не намагайтеся підключити динаміки паралельно.
  - Підключайте лише пасивні динаміки. Підключення активних динаміків (із вбудованим підсилювачем) до роз'ємів динаміків може пошкодити пристрій.
  - Щоб уникнути несправної роботи пристрою, не використовуйте вбудований кабель динаміка, встановлений в автомобілі, якщо пристрій використовує спільний негативний (-) кабель для правого та левого динаміків.
  - Не підключайте кабелі динаміків пристрою один до одного.



Русский

### Меры предосторожности

- Место для установки аппарата выбирайте тщательно, чтобы он не мешал управлению автомобилем.
- Не устанавливайте аппарат там, где он будет подвержен воздействию пыли, грязи, чрезмерной вибрации или высоких температур например в местах, куда попадают прямые солнечные лучи, или вблизи вентиляционных решеток обогревателей.
- В целях обеспечения надежной и безопасной установки используйте лишь входящие в комплект монтажные детали.

### Допустимый угол установки

Установите аппарат под углом не более 45°.

### Снятие защитной манжеты и кронштейна (4)

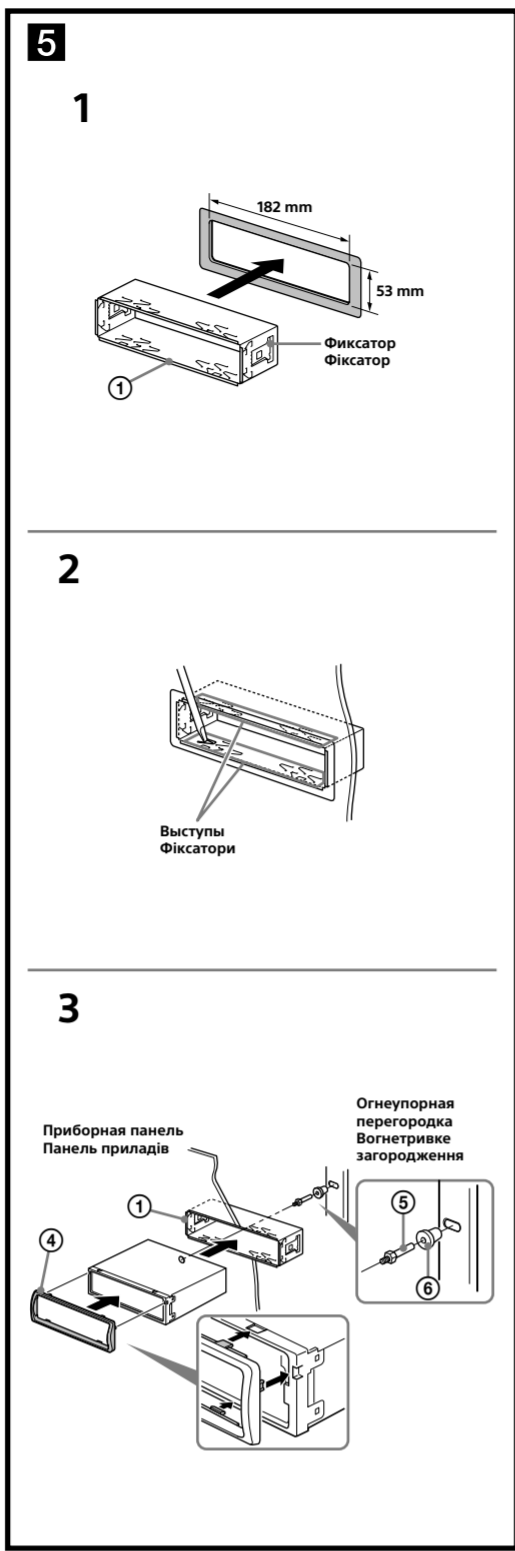
Перед установкой аппарата снимите с него защитную манжету (4) и кронштейн (1).

- 1 Снятие защитной манжеты (4).** Снимите защитную манжету (4), зацепив ее за край.
- 2 Снятие кронштейна (1).**
  - 1 Вставьте одновременно до щелчка оба ключа для демонтажа (3) между аппаратом и кронштейном (1).
  - 2 Потяните кронштейн (1) вниз, а аппарат – вверх, чтобы отделить одно от другого.

### Пример установки (5)

#### Установка аппарата в приборной панели

- Примечания**
- Перед установкой убедитесь, что фиксаторы по обеим сторонам кронштейна (1) загнуты внутрь на 2 мм. Если фиксаторы находятся в прямом положении или выгнуты наружу, аппарат не удастся надежно установить и он может выпасть (5-1).
  - При необходимости отогните эти выступы наружу, чтобы обеспечить плотную подгонку (5-2).
  - Убедитесь, что 4 фиксатора, имеющиеся на защитной манжете (3), надежно вставлены в отверстия на аппарате (5-3).



### Порядок снятия и установки передней панели (6)

Перед установкой аппарата снимите с него переднюю панель.

#### 6-A Снятие панели

Прежде чем снимать переднюю панель, обязательно нажмите и удерживайте OFF. Нажмите кнопку снятия передней панели, затем снимите панель, потянув ее на себя.

#### 6-B Установка панели

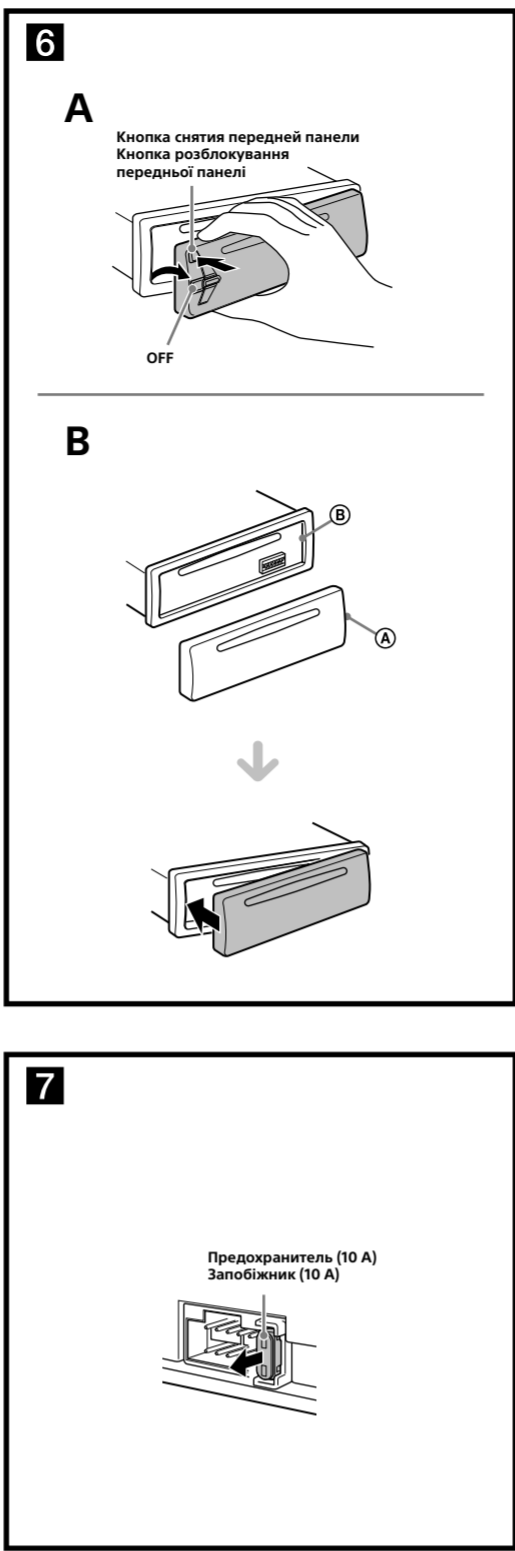
Сначала присоедините часть (4) передней панели к части (3) аппарата, как это показано на иллюстрации, а затем вдвиньте в паз левую часть панели до легкого щелчка.

### Внимание. Если в замке зажигания нет положения ACC

Задайте функцию автоматического выключения. Для получения дополнительной информации см. прилагаемые инструкции по эксплуатации. После выключения аппарата его питание будет автоматически отключено в установленное время, что предотвращает разрядку аккумулятора. Если функция автоматического выключения не задана, то при каждом выключении зажигания нажмите и удерживайте кнопку OFF до тех пор, пока дисплей не погаснет.

### Замена предохранителя (7)

При замене предохранителей обязательно используйте только те, которые соответствуют силе тока, указанной на оригинальном предохранителе. Если перегорел предохранитель, проверьте подключение питания и замените предохранитель. Если после замены предохранитель снова перегорел, это может означать неисправность устройства. В этом случае обратитесь к ближайшему дилеру Sony.



### Схема подключения питания (8)

В разных автомобилях могут использоваться разные дополнительные разъемы питания. Чтобы убедиться в правильности подсоединения, обратитесь к схеме подключения дополнительного разъема питания Вашего автомобиля. Есть три основных типа (8-1, 8-2, 8-3). Возможно, придется поменять местами подключение красного и желтого проводов в соединительном кабеле питания стереосистемы.

После проверки правильности подключения в разъемах подключите аппарат к электропитанию автомобиля. Если возникли какие-либо вопросы или проблемы, связанные с подключением аппарата, которые не рассматриваются в настоящем руководстве, обратитесь за советом к дилеру автомобильной фирмы.

### Установка микрофона (9)

Для общения в режиме громкой связи необходимо установить микрофон (9).

#### Внимание!

- Не подвергайте микрофон воздействию высоких температур и влажности.
- Чрезвычайно опасность представляет закручивание шнура вокруг колонки рулевого управления или рычага переключения передач. Не допускайте того, чтобы шнур или другие компоненты препятствовали управлению автомобилем.
- Если автомобиль оснащен воздушными подушками безопасности или другим амортизационным оборудованием, перед установкой обратитесь в магазин, где было приобретено изделие, или к автодилеру, у которого был приобретен автомобиль.

### 9-A Установка на противосолнечный козырек

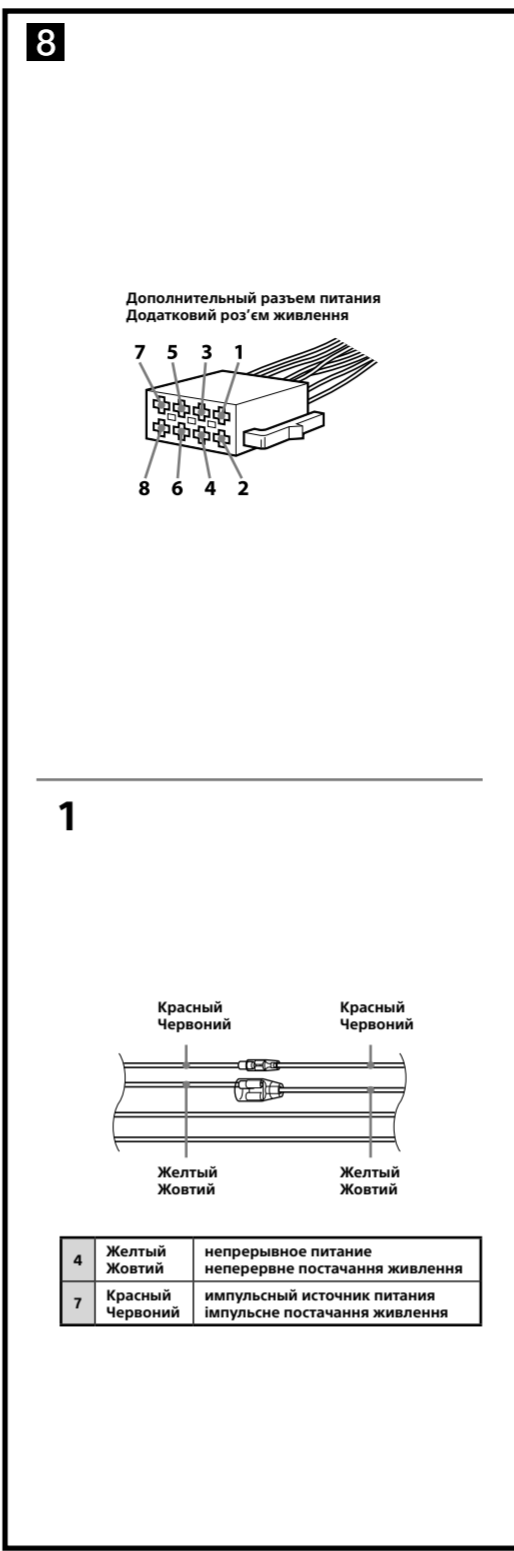
Установите зажимы (не входят в комплект поставки) и отрегулируйте длину и положение кабеля таким образом, чтобы он не мешал при управлении.

### 9-B Установка на приборную панель

Установите зажим (не входит в комплект поставки) и отрегулируйте длину и положение кабеля таким образом, чтобы он не мешал при управлении.

#### Примечания

- Перед нанесением двусторонней клейкой ленты (5) очистите поверхность приборной панели сухой тканью.
- Установите микрофон под правильным углом.



Українська

### Заходи безпеки

- Уважно виберіть місце для встановлення, щоб пристрій не перешкодив нормальному керуванню автомобілем.
- Уникайте встановлення пристрою в місцях, що піддаються впливу пилу, бруду, надмірної вібрації або високої температури, наприклад у місцях, на які падає пряме сонячне проміння, або біля вентиляційних отворів обігрівача.
- Для безпечного та надійного встановлення використовуйте монтажне обладнання тільки з комплекту постачання.

### Регулювання кута встановлення

Відрегулюйте кут встановлення так, щоб він був не більше 45°.

### Від'єднання захисної манжети та кронштейна (4)

Перед встановленням аппарата від'єднайте захисну манжету (4) та кронштейн (1) від аппарата.

#### 1 Від'єднання захисної манжети (4).

Захопіть обидва краї захисної манжети (4), а потім витягніть її.

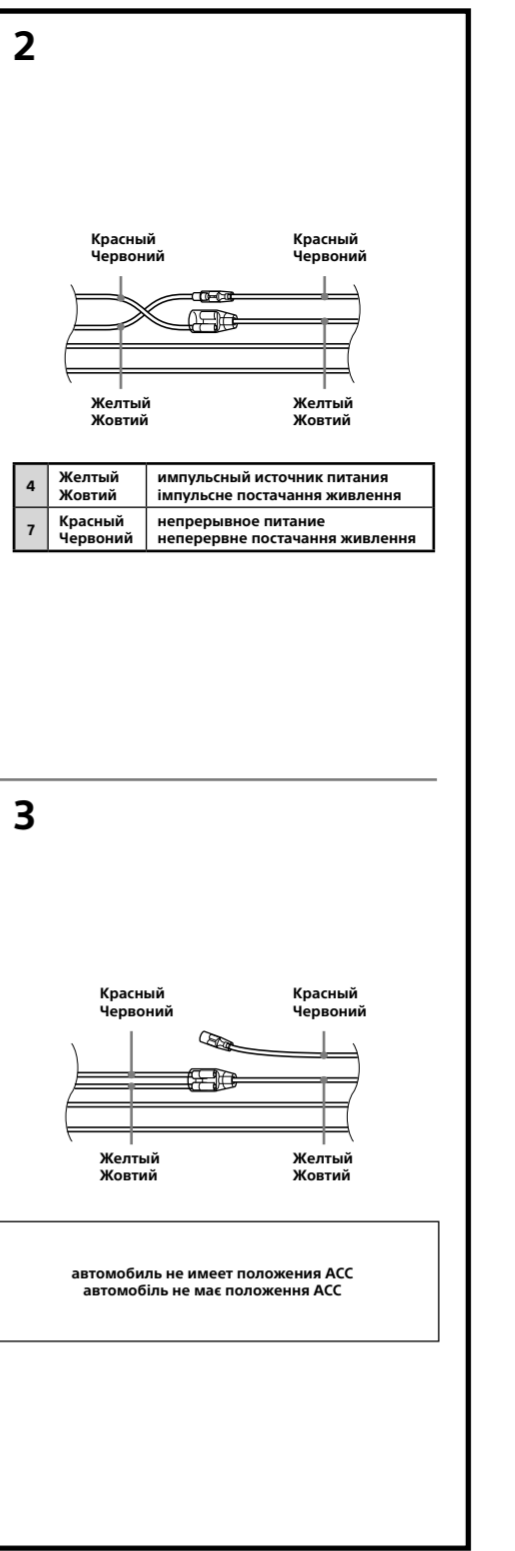
#### 2 Від'єднання кронштейна (1).

- 1 Вставте разом обидва демонтажні ключі (3) між аппаратом і кронштейном (1), доки не пролунає клацання.
- 2 Потягніть кронштейн (1) донизу, а потім потягніть виріб догори, щоб роз'єднати їх.

### Приклад встановлення (5)

#### Встановлення в панелі приладів

- Примітка**
- Перед встановленням переконайтеся, що фіксатори з обох сторін кронштейна (1) зігнуті всередину на 2 мм. Якщо фіксатори не зігнуті або вони знаходяться зовні, пристрій не буде встановлено належним чином і він може випасти (5-1).
  - Якщо потрібно, вигнуть ці виступи назовні, щоб забезпечити щільну фіксацію (5-2).
  - Переконайтеся, що 4 фіксатори на захисній манжеті (3) належним чином встановлені в отвори, наявні в апараті (5-3).



### Порядок від'єднання і приєднання передньої панелі (6)

Перед встановленням аппарата від'єднайте передню панель.

#### 6-A Від'єднання

Перш ніж від'єднати передню панель, обов'язково натисніть і утримуйте кнопку OFF. Натисніть кнопку розблокування передньої панелі та потягніть панель до себе.

#### 6-B Приєднання

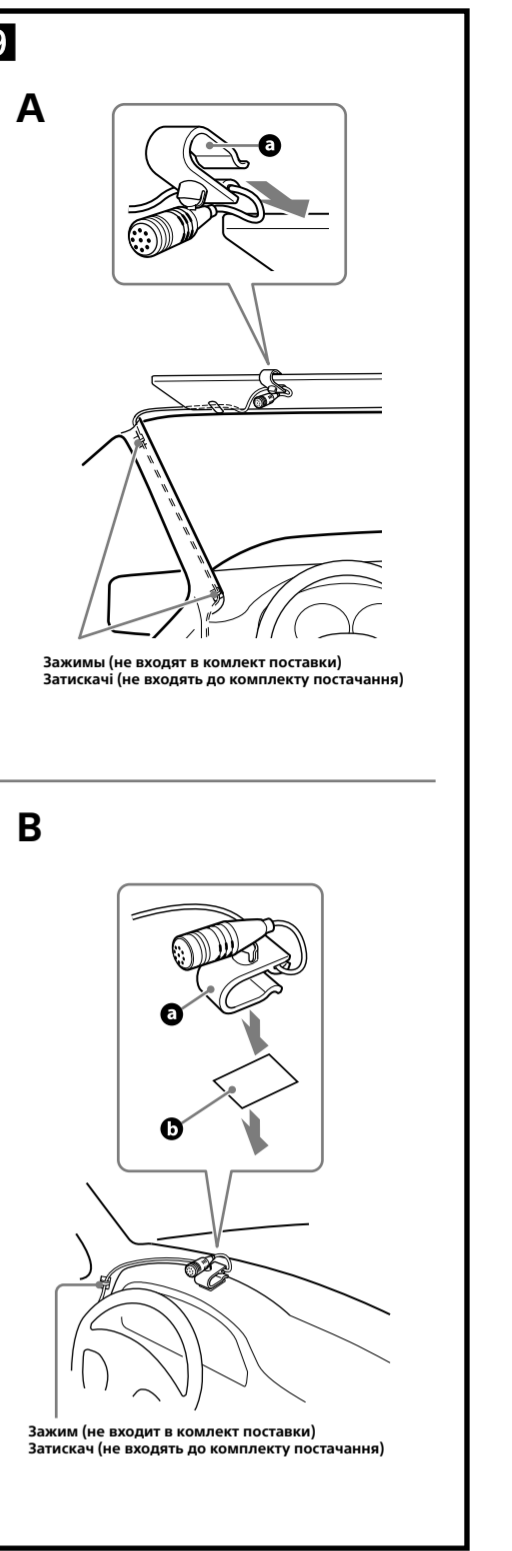
З'єднайте частину (4) передньої панелі з частиною (3) пристрою, як показано на рисунку, і натискайте на ліву сторону, доки панель, клацнувши, не стане на місце.

### Увага. Якщо у замку запалювання автомобіля немає положення ACC

Обов'язково налаштуйте функцію автоматичного вимкнення. Для отримання детальної інформації див. інструкції з експлуатації, які постачаються в комплекті. Після вимкнення пристрою він автоматично вимкне живлення у встановлений час, що запобіжить витраті заряду акумулятора. Якщо функцію автоматичного вимкнення не встановлено, після кожного вимкнення запалювання натискайте та утримуйте OFF, доки не зникне зображення на дисплеї.

### Заміна запобіжника (7)

Замінюючи запобіжник, переконайтеся, що новий запобіжник розрахований на таку саму силу струму, як і оригінальний. Якщо запобіжник перегорів, перевірте підключення живлення та замініть запобіжник. Якщо запобіжник перегорів знову після заміни, причиною цього може бути внутрішня неполадка. У такому разі зверніться до найближчого дилера Sony.



### Схема підключення живлення (8)

Допоміжний роз'єм живлення може відрізнятися залежно від автомобіля. Перевірте схему допоміжного роз'єму живлення у своєму автомобілі, щоб впевнитися у правильності з'єднань. Існує три основні типи (8-1, 8-2, 8-3). Може знадобитися поміняти місцями положення червоного і жовтого дротів у кабелі живлення автомобільної стереосистеми. Перевіривши правильність підключення в роз'ємах, підключіть пристрій до електроживлення автомобіля. Якщо виникли запитання або проблеми з пристроєм, не описані в цій інструкції, зверніться за допомогою до дилера автомобільної компанії.

### Установлення мікрофона (9)

Для фіксування голосу під час розмов у режимі handsfree потрібно встановити зовнішній мікрофон (9).

#### Попередження

- Зберігайте мікрофон у місцях, де він не зазнає впливу високої температури та вологості.
- Украй небезпечно, якщо шнур обмотається навколо кермової колонки або важеля переключення швидкості. Обов'язково стежте за тим, щоб він та інші предмети не перешкодили керуванню автомобілем.
- Якщо в автомобілі є повітряні подушки або інші амортизаційне обладнання, перед встановленням зверніться в пункт продажу, де ви придбали цей пристрій, або до агента з продажу автомобіля.

### 9-A Установлення на сонцезахисному козырьку

Установіть затискачі (не входять до комплекту постачання) і відрегулюйте довжину й положення шнура, щоб він не заважав під час керування транспортним засобом.

### 9-B Установлення на панелі приладів

Установіть затискач (не входять до комплекту постачання) і відрегулюйте довжину й положення шнура, щоб він не заважав під час керування транспортним засобом.

#### Примітка

- Перед приєднанням двосторонньої стрічки (5) очистіть поверхню панелі приладів за допомогою сухої тканини.
- Відрегулюйте кут мікрофона, установивши його в потрібне положення.