

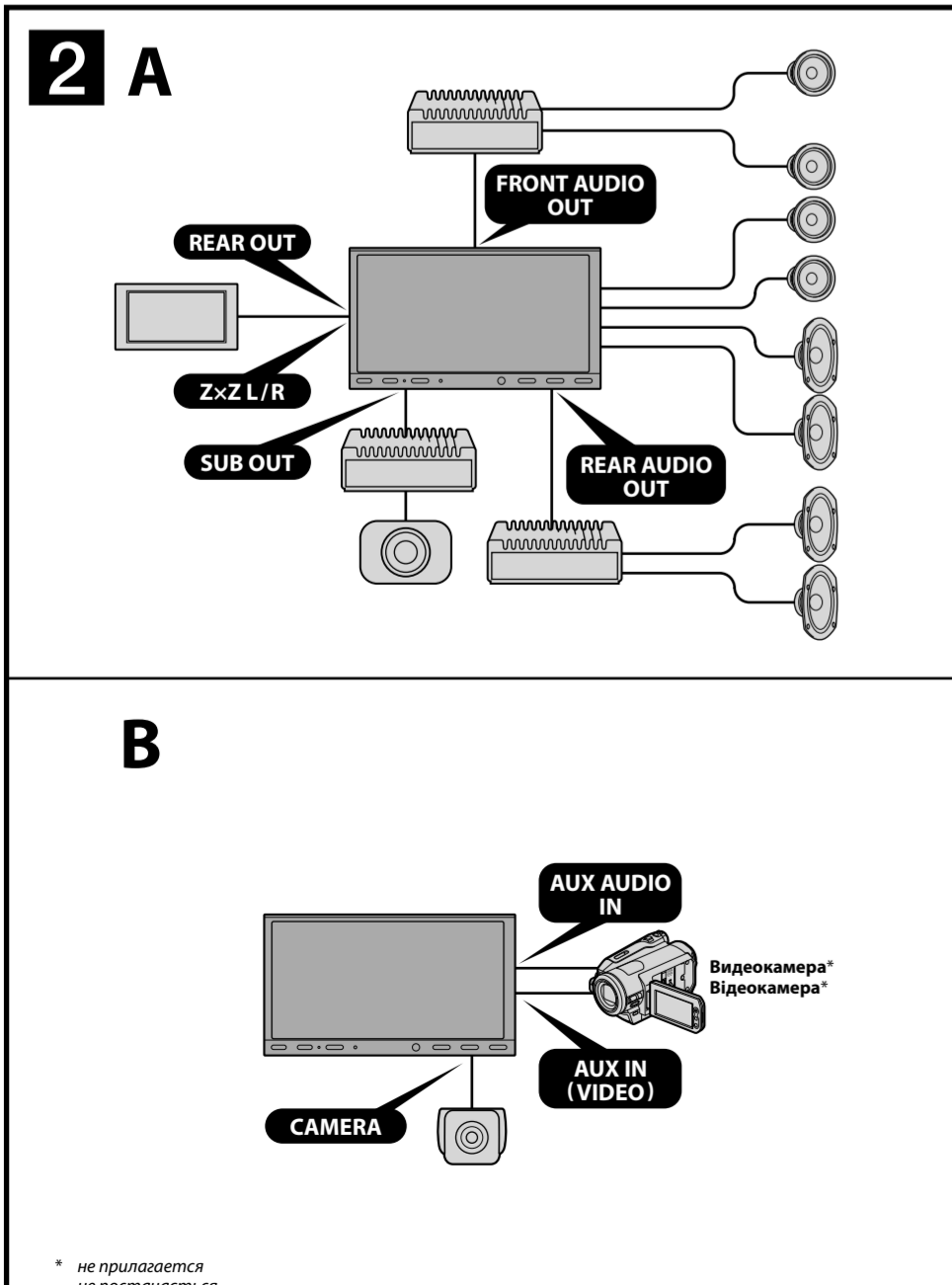
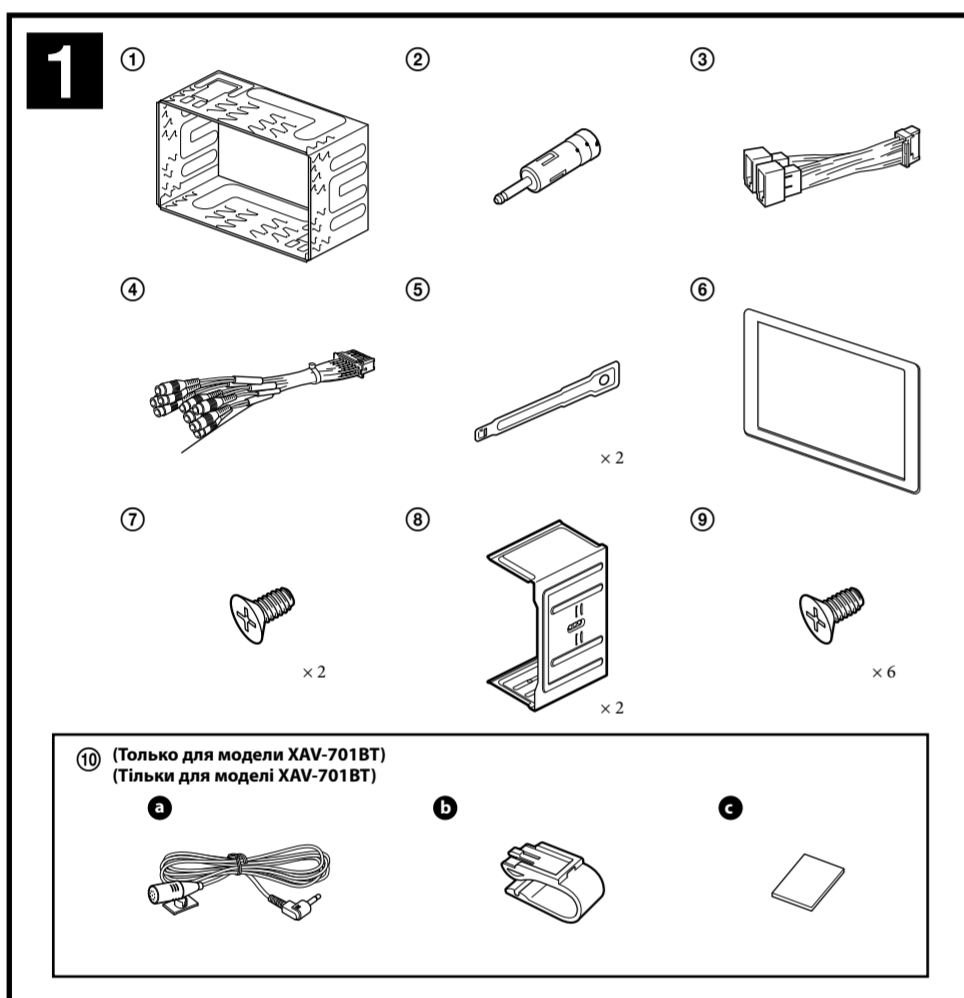
AV Center

Мультимедійна система

Установка/Подсоединение Установлення/Підключення

XAV-701BT/XAV-741

©2012 Sony Corporation Printed in Thailand



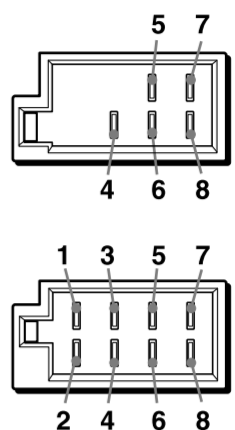
3

- Для получения дополнительной информации об установке микрофона см. «Установка микрофона» на обратной стороне.
- Примечание о подсоединении антенны. Если антенна, установленная в автомобиле, соответствует типу ISO (Международной организации по стандартизации), используйте для ее подсоединения прилагаемый адаптер. Сначала подсоедините автомобильную антенну к прилагаемому адаптеру, затем присоедините адаптер к гнезду антенны устройства.
- Независимо от того, используется ли кабель подключения микрофона, проложите его так, чтобы он не мешал водителю. Закрепите кабель зажимом или т.п., если он прокладывается возле ног.
- Кабель с контактами RCA (не прилагается).
- Для получения дополнительной сведений по подключению к кабелю переключателя стояночного тормоза см. раздел «Подключение кабеля стояночного тормоза» на обратной стороне.
- Полное сопротивление громкоговорителей: 4-8 Ом x 4.
- Звук выводится через этот разъем, только если активирована функция ZONE x ZONE. Через этот разъем звук выводится с фиксированным уровнем громкости независимо от громкости, установленной на устройстве.
- Может потребоваться особый адаптер.
- Не прилагается.
- Кабель USB-подключения RC-2021PV (не прилагается). Для подключения iPod с помощью RC-2021PV подсоедините разъем видеовыхода к AUX1 IN.
- Щоб дізнатися докладніше про встановлення мікрофона, див. розділ «Установка мікрофона» на зворотній стороні.
- Примітка до підключення антени. Якщо автомобільна антена (ефірна) відповідає типу ISO (Міжнародна організація зі стандартизації), для її підключення використовуйте адаптер. Спочатку підключіть автомобільну антену (ефірну) до адаптера, що постачається, а потім підключіть адаптер до гнізда антени (ефірної) у пристрій.
- Незалежно від того, чи використовується мікрофон, направте шнур підключення мікрофона так, щоб він не заважала водієві. Закріпіть шнур за допомогою затискача тощо, якщо він проходить біля ніг.
- Шнур із контактами RCA (не постачається).
- Щоб дізнатися докладніше про приєднання до шнура перемикача стояночного гальма, див. «Приєднання шнура перемикача стояночного гальма» на звороті.
- Повний опір динаміків: 4-8 Ом x 4.
- Звук подається через цей роз'єм, тільки якщо активовано функцію ZONE x ZONE. Через цей роз'єм виводиться звук із фіксованим рівнем гучності незалежно від гучності, встановленої на пристрої.
- Можливо знадобиться окремий адаптер.
- Не постачається.
- З'єднуйте кабель USB RC-2021PV (не постачається). Щоб підключити iPod через кабель RC-2021PV, вставте штекер для передавання відеосигналу в роз'єм AUX1 IN.

Для получения дополнительной информации см. раздел «Схема подключения питания» на обороте.
Детальная информация наведена в розділі «Схема підключення живлення» на звороті.

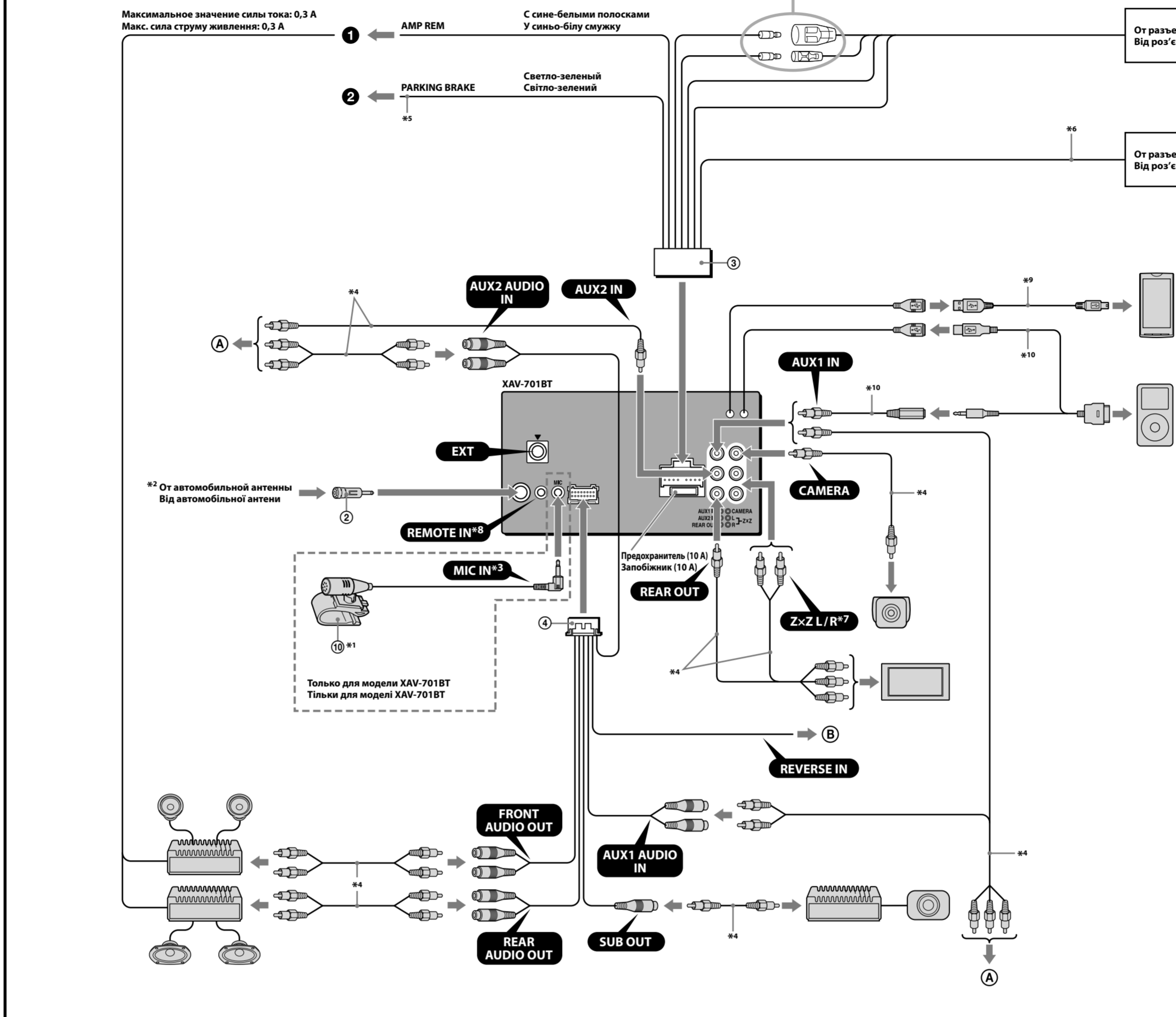
4	Желтый Жуелый	Постоянная подача питания Постійне подання живлення
5	Синий Синий	Управление антенной электрически приводом Керування антеною з електричним приводом
6	Оранжевый/белый Жовтогарбачий/білий	Импульсный источник питания подсети Імпульсне подання живлення для підсвічування
7	Красный Червоный	Импульсный источник питания Імпульсне подання живлення
8	Черный Чорний	Заземление Заземлення

Позиции 1, 2 и 3 не имеют контактных штырьков.
Для позиций 1, 2 и 3 контактные штырьки не перебивать.



1	Фиолетовый Фіолетовий	+	Громкоговоритель, задний, правый Динамик: задний, правый
2		-	Громкоговоритель, задний, правый Динамик: задний, правый
3	Серый Сірий	+	Громкоговоритель, передний, правый Динамик: передний, правый
4		-	Громкоговоритель, передний, правый Динамик: передний, правый
5	Белый Білий	+	Громкоговоритель, передний, левый Динамик: передний, левый
6		-	Громкоговоритель, передний, левый Динамик: передний, левый
7	Зеленый Зелений	+	Громкоговоритель, задний, левый Динамик: задний, левый
8		-	Громкоговоритель, задний, левый Динамик: задний, левый

Позиции с отрицательной полярностью 2, 4, 6, и 8 имеют полярные провода.
Провода по позиции и незначительной полярности 2, 4, 6, 8 — смущает.



Внимание

- Подведите все провода заземления к одной точке заземления.
- Данное устройство предназначено только для работы с источниками питания постоянного тока 12 В с отрицательным заземлением.
- Не разбирайте устройство и не вносите в него изменения.
- Не устанавливайте устройство в места, где оно будет препятствовать срабатыванию воздушной подушки безопасности.
- Не допускайте попадания проводов под винты или между подвижными деталями (например, между направляющими сиденья).
- Перед выполнением соединения выключите зажигание автомобиля во избежание короткого замыкания.
- Подключите соединительный кабель питания к устройству и громкоговорителям до подключения его к дополнительному разъему питания.
- В целях безопасности обязательно изолируйте все свободные неподсоединенные провода изоляционной лентой.
- При установке устройства не надавливайте на ЖК-дисплей.
- Устанавливайте устройство, чтобы монитор был направлен прямо, не устанавливайте его под углом.

Список деталей

- Номера в списке соответствуют указанным в инструкции.
- Кронштейн (1) прикреплен к аппарату до поставки. Прежде чем устанавливать устройство, снимите кронштейн (1) с устройства с помощью ключа для демонтажа (2). Подробную информацию см. в разделе «Освобождение кронштейна (1)» на обратной стороне листа.
- Сократите ключи для демонтажа (2) для использования в будущем, поскольку они также потребуются при демонтаже устройства из машины.
- Винты (7) и рамки (8) присоединены к устройству на заводе. Для получения подробной информации см. раздел «Регулировка рамок (7)» на обратной стороне.
- Только для модели XAV-701BT: соберите части микрофона (9) перед использованием. Для получения подробной информации см. раздел «Установка микрофона (только для модели XAV-701BT)» на обратной стороне.

Пример подключения

- Примечание (1) (A): При выборе полярности устройства и усилителя, обязательно подсоедините провод заземления.
- Примечание (1) (B): Даже если несколько дополнительных устройств подсоединены к разным разъемам, их невозможно использовать одновременно.
- Схема подключения (3): К входу AMP REMOTE IN дополнительного усилителя мощности. Этот вариант подключения используется только для усилителей. Подключение любой другой системы может привести к повреждению устройства.
- К кабелю переключателя стояночного тормоза. Не подсоединяйте устройство, так как переносной медиаплеер, игровая консоль и т.п. (не прилагается).
- Свет: Для подключения дополнительных устройств можно использовать кабель со штекерами RCA (не прилагается).
- К разъему питания +12 В провода заднего фонаря автомобиля (только при подключении камеры заднего вида). Свет: Включите машину (находясь) прием сигнала может быть невозможен. В случае сигнала обратитесь к ближайшему дилеру Sony.

Внимание

- При использовании антенны с электрическим приводом без релешного блока подсоединение этого устройства посредством прилагаемого соединительного кабеля питания (3) может привести к повреждению антенны.
- О проводке управления и питания. При включении мотора, а также использовании функции AF (Автоматическая частота) или LA (Скорость и точность сирены) на дорожке по проводу управления антенны с электрическим приводом (синий) подается напряжение +12 В постоянного тока.
- Если на заднем боковом стекле автомобиля установлена антенна, используйте кабель FM/AM/LW. Подсоедините провод управления антенной с электрическим приводом (синий) к проводу питания дополнительных устройств (красный) и разъему усилителя антенны. Чтобы получить дополнительные сведения, обратитесь к своему дилеру.
- Автомобиль с электромеханическим приводом, не снабженным релешным блоком, с этим устройством использоваться не может.
- Подключение для поддержки памяти. Кабель в устройстве поддерживает кратковременный провод, блок памяти будет постоянно получать питание даже при выключенном устройстве.
- При выборе полярности громкоговорителя, выключите устройство.
- Во избежание повреждения используйте громкоговорители с полным сопротивлением 4-8 Ом, способные принимать достаточный мощный сигнал.
- Не подсоединяйте разъемы громкоговорителя к корпусу автомобиля и не соединяйте разъемы проводов громкоговорителя с разъемы левого громкоговорителя.
- Не подсоединяйте провод заземления устройства к отрицательному (-) разъему громкоговорителя.
- Не пытайтесь подсоединить громкоговорители параллельно.
- Повышать можно только пассивные громкоговорители.
- Повышение активного громкоговорителя (со встроенным усилителем) к гнезду для громкоговорителя может привести к повреждению устройства.
- Во избежание неправильной работы устройства не используйте в автомобиле провод громкоговорителя, если имеется общий отрицательный провод (-) для правого и левого громкоговорителя.
- Не подсоединяйте звук к другим проводам громкоговорительной системы.
- Примечание относительно подключения. Если на дисплее появилось сообщение «Соединение некорректно», проверьте правильность подсоединения громкоговорителя и усилителя.
- Если используется монитор для задних сидений, подсоедините кабель переключателя стояночного тормоза к заземлению.

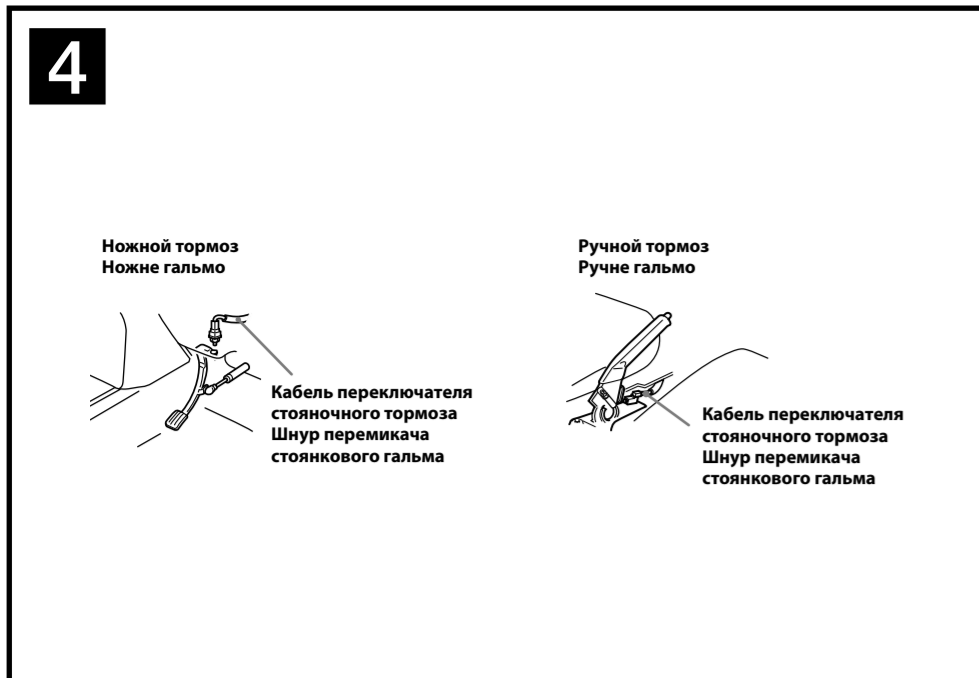
Увага!

- Подключите все заземленные кабели до одной точки заземления.
- Цей пристрій розроблено лише для роботи від джерела живлення постійного струму з напругою 12 В і негативним заземленням.
- Ніколи не розбирайте пристрій та не змінюйте його конструкції.
- Не встановлюйте пристрій у місцях, де він заважає розкриттю повітряної подушки.
- Уникайте потрапляння дров'яні під гвинти або між рухомими деталями об'єднання (наприклад, між напрямними сидіння).
- Перед виконанням підключень вимкніть запалення автомобіля, щоб запобігти короткому замиканню.
- Підключіть кабель живлення (3) до пристрою та динаміків перед його підключенням до додаткового роз'єму живлення.
- Перевіряйте в тому, що будь-які підключені кабели ізольовано відомовою ізольованою стрічкою для забезпечення безпеки.
- Не натискайте на РК-дисплей під час встановлення пристрою.
- Встановлюйте пристрій, щоб монітор був спрямований прямо, не вставляйте його під кутом.
- Примітка щодо кабелю підключення живлення (жовтий). За підключення пристрою разом з іншими стереокomпонентами сила струму в контурі автомобіля, до якого під'єднано пристрій, має бути вищою за суму значень сили струму, вказаної на плавках з'єднувальних кабелів комонента.
- Якщо сила струму в контурі автомобіля недостатньо висока, підключіть пристрій безпосередньо до акумулятора.

Список деталей

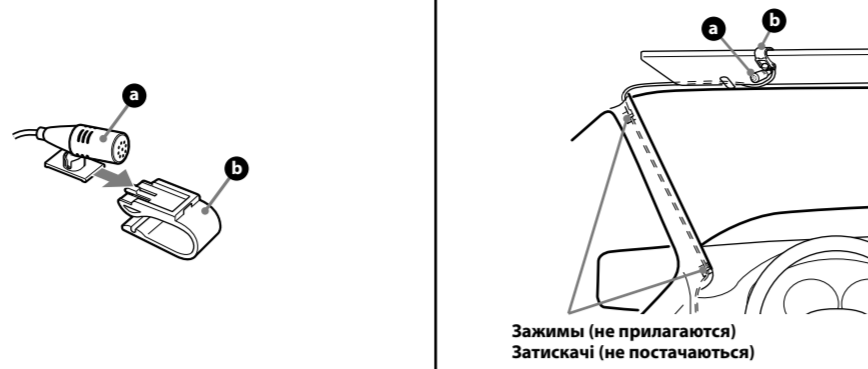
- Цифры в списке соответствуют инфрм в инструкции.
- Кронштейн (1) прикреплен до пристрою виробником. Перед встановленням пристрою скоротайте ключем роз'єму (2), щоб від'єднати кронштейн (1) від пристрою. Для отримання детальної інформації див. «Знімання кронштейна (1)» на зворотній стороні.
- Зберіть ключі для зняття пристрою з автомобіля.
- Винти (7) та рамки (8) прикріплено до пристрою на заводі. Докладніше див. у розділі «Регулювання рамок (7)» на зворотній стороні.
- Тільки для моделі XAV-701BT: зберіть частини мікрофона (9) перед використанням. Докладніше див. у розділі «Установка мікрофона (тільки для моделі XAV-701BT)» на зворотній стороні.

Примечание. Если на дисплее появилось сообщение «Соединение некорректно», проверьте правильность подсоединения громкоговорителя и усилителя. Если используется монитор для задних сидений, подсоедините кабель переключателя стояночного тормоза к заземлению.



**Только для модели XAV-701BT
Тільки для моделі XAV-701BT**

5 A 1

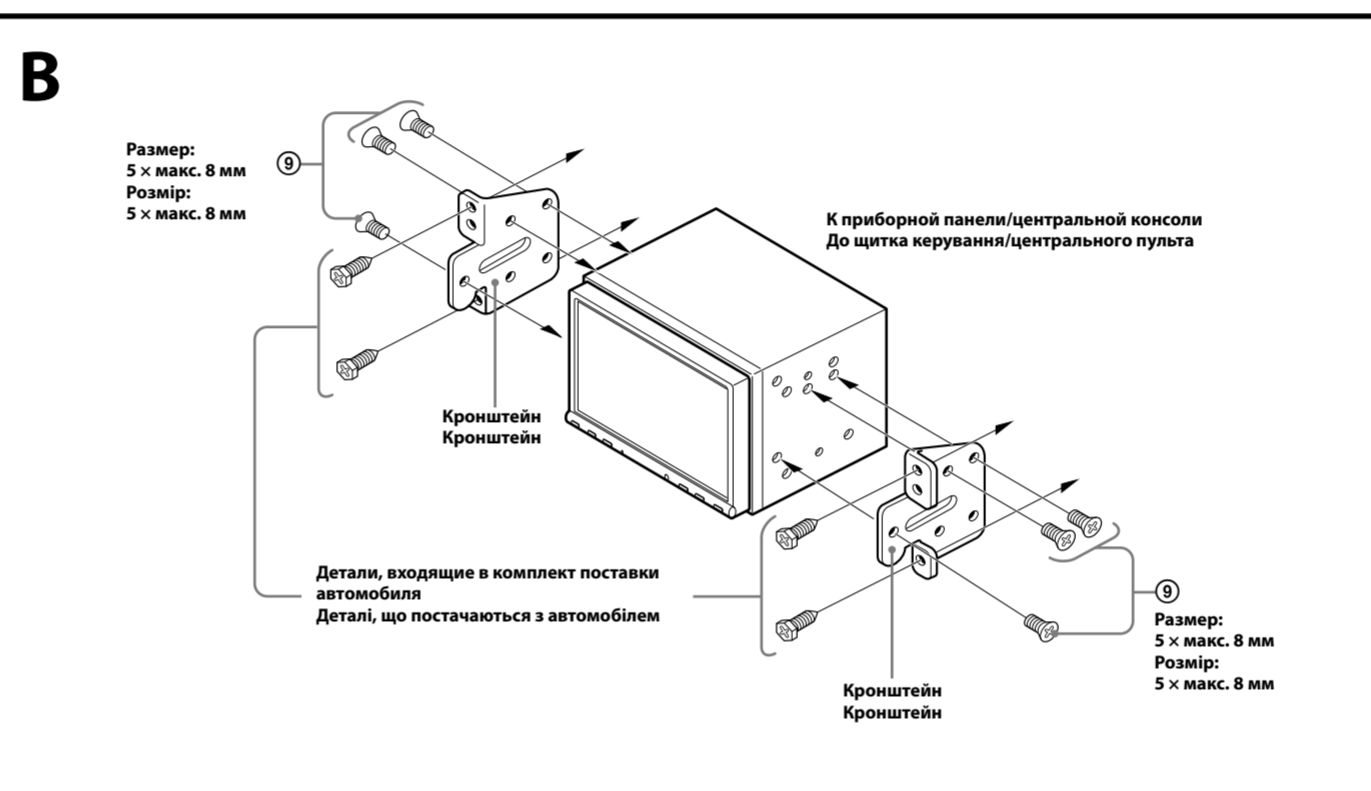
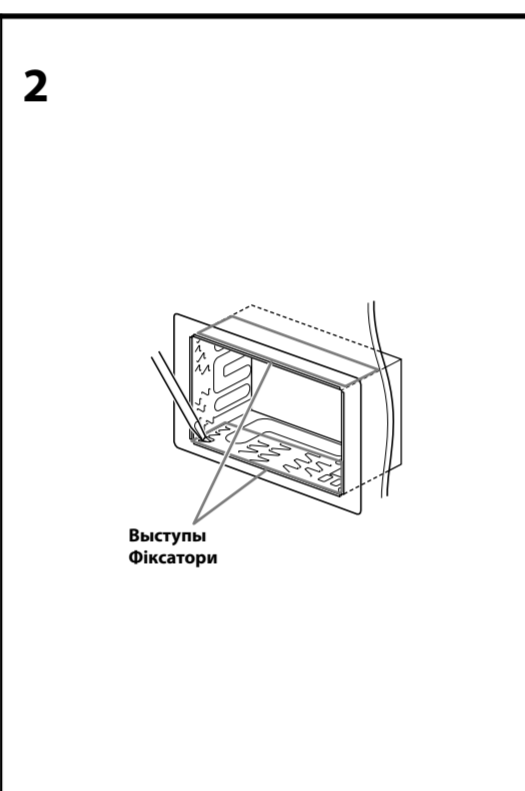
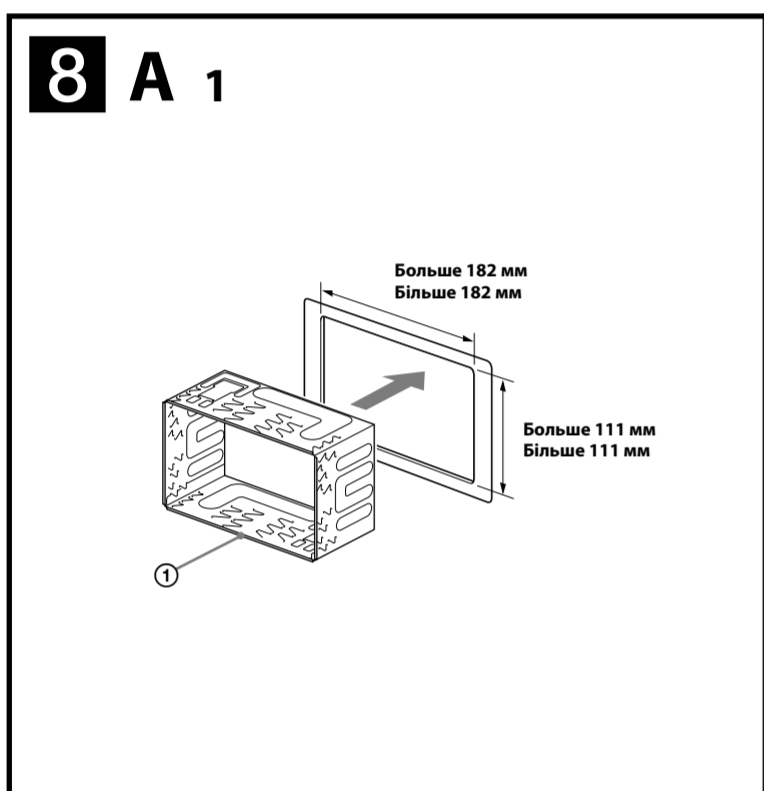
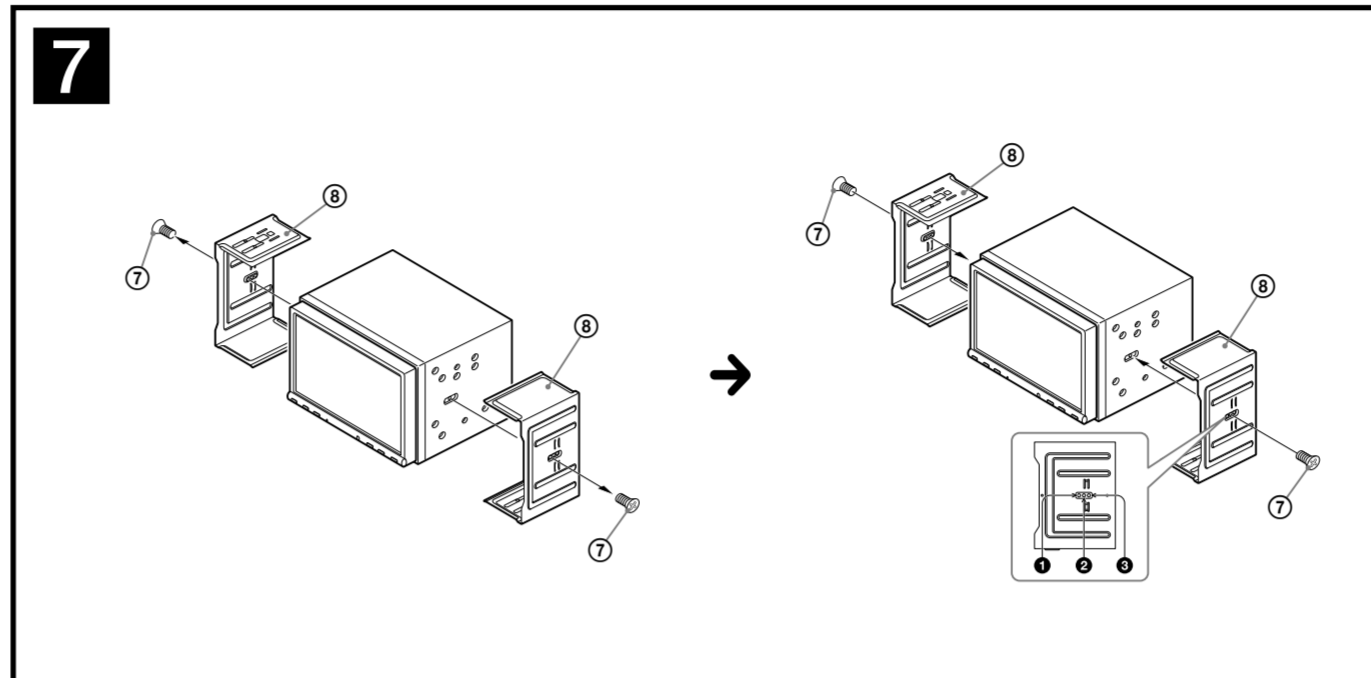
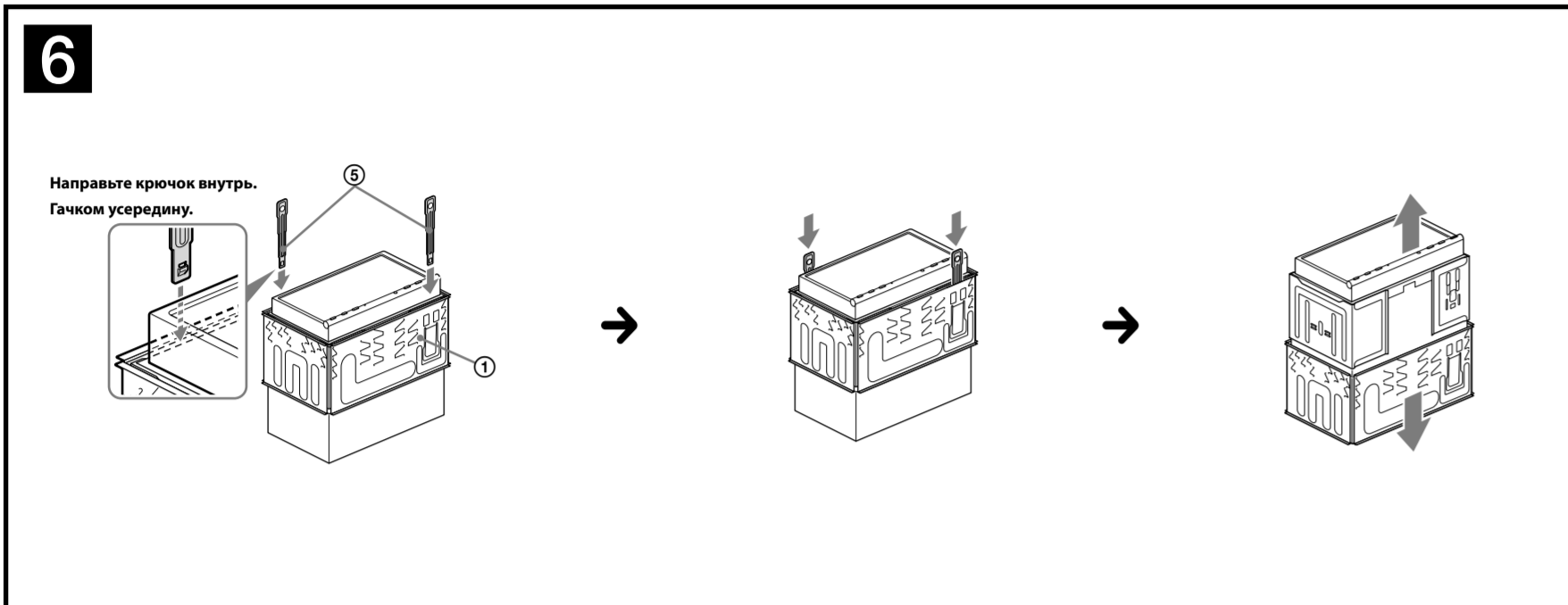


Зажимы (не прилагаются)
Затискачі (не постачаються)

B 1



Зажим (не прилагаются)
Затискач (не постачається)



Меры предосторожности

- Место для установки устройства выбирайте тщательно, чтобы оно не мешало управлению автомобилем.
- Не устанавливайте устройство там, где оно будет подвержено воздействию пыли, грязи, чрезмерной вибрации или высокой температуры, например в местах, попадающих под прямые солнечные лучи или находящихся рядом с вентиляционными решетками обдувателей.
- В целях обеспечения надежной и безопасной установки используйте лишь входящие в комплект монтажные детали.
- Чтобы плавно открывать и закрывать переднюю панель, легко вставлять или извлекать диски и, что особенно важно, безопасно управлять автомобилем, между передней панелью и рычагом переключения передач должно быть определенное расстояние. Необходимо расстояние может отличаться в зависимости от расположения рычага переключения передач в автомобиле. Перед установкой устройства внимательно выберите место установки, чтобы можно было безопасно управлять автомобилем.

Примечание

- Перед нанесением двусторонней клейкой ленты **1** очистите поверхность приборной панели сухой тканью.
- Установите микрофон под правильным углом.
- Микрофон **2** можно установить без использования зажимки **3**. В этом случае присоедините микрофон непосредственно к приборной панели с помощью двусторонней клейкой ленты **4**. Соблюдайте несколько условий: **1** для максимальной эксплуатации.

Отсоединение кронштейна 6

- Прежде чем устанавливать устройство, отсоедините кронштейн **6** от устройства.
- 1 Вставьте одновременно до щелчка оба ключа для демонтажа **6** между устройством и кронштейном **6**.
 - 2 Чтобы отделить устройство от кронштейна, потяните кронштейн **6** вниз, а устройство вверх.

Регулировка рамок 7

Когда устройство установлено, можно регулировать положение его выступающей части.



Допустимый угол установки
Установите устройство под углом не более 45°.

Подключение кабеля стояночного тормоза 4

Обязательно подсоедините провод стояночного тормоза (светло-зеленый) на соединительном кабеле питания **4** к кабелю переключателя стояночного тормоза. В разных автомобилях кабель переключателя стояночного тормоза может находиться в разных местах. Для получения дополнительных сведений обратитесь к своему автодилеру или ближайшему дилеру Sony.

Установка микрофона (только для модели XAV-701BT) 5

Для общения в режиме громкой связи необходимо установить микрофон **5**.

- Внимание!**
- Не подвергайте микрофон воздействию высоких температур и влажности.
 - Чрезвычайно опасность представляет закручивание шурупа вокруг колонки рулевого управления или рычага переключения передач. Не допускайте того, чтобы шуруп или другие компоненты препятствовали управлению автомобилем.

• Если автомобиль оснащен воздушными подушками безопасности или другим амортизационным оборудованием, перед установкой обратитесь к дилеру Sony, у которого было приобретено изделие, или представителю корпорации Sony по обслуживанию в вашем регионе.

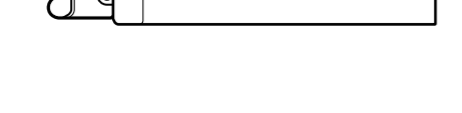
3-A Установка устройства с помощью прилагаемого кронштейна

- 1 Установите прилагаемый кронштейн **3** в приборной панели.
- 2 Отогните зажимы наружу для надежной фиксации.
- 3 Установите устройство в прилагаемый кронштейн **3**.

3-B Установка устройства в японском автомобиле

В некоторых моделях японских автомобилей это устройство можно установить без использования прилагаемого кронштейна. Если вам не удается это сделать, обратитесь за консультацией к дилеру Sony.

При монтаже данного устройства в кронштейн, предварительно установленные в автомобиле, используйте прилагаемые винты **3** в соответствующих отверстиях в зависимости от марки вашего автомобиля. Т для автомобилей TOYOTA, M для автомобиля MITSUBISHI и N для автомобиля NISSAN.



5-A Установка на противосолнечный козырек

- 1 Установите микрофон **5** на зажим **5**.
- 2 Установите зажим **5** на противосолнечный козырек.
- 3 Установите зажимы (не прилагаются) и отрегулируйте длину и положение кабеля таким образом, чтобы он не мешал при управлении.

5-B Установка на приборную панель

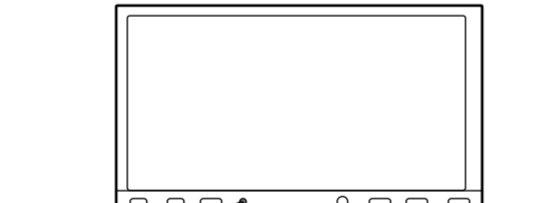
- 1 Установите микрофон **5** на зажим **5**, затем расположите шнур в канавке зажима **5**.
- 2 Закрепите зажим **5** на приборной панели с помощью двусторонней ленты **5**.
- 3 Установите зажим (не прилагаются) и отрегулируйте длину и положение кабеля таким образом, чтобы он не мешал при управлении.

Внимание. Если в замке зажигания нет положения ACC

Задать функцию автоматического выключения. Для получения дополнительной информации см. прилагаемую «Инструкцию по эксплуатации». Если источник питания не выбран, устройство будет автоматически отключено через установленное время, что предотвращает разрядку аккумулятора. Если функция автоматического выключения не задана, то при каждом выключении зажигания нажмите и удерживайте кнопку [SOURCE/OFF] до тех пор, пока дисплей не погаснет.

Кнопка Сброс

После завершения установки и подключения обязательно нажмите кнопку сброса, которая расположена за передней панелью, шариковой ручкой или т. п.



Приеднавання шнура перемикача стояночного гальма 4

Обов'язково під'єднайте дріт стояночного гальма (світло-зелений) кабелю живлення **4** до шнура перемикача стояночного гальма. Знаходження шнура перемикача стояночного гальма в автомобілі залежить від автомобіля. Обов'язково стежте за тим, щоб він та інші предмети не перешкодили керуванню автомобілем.

• Якщо в автомобілі є повітряні подушки або інші амортизуючі обладнання, перед встановленням зверніться в пункт продажу, де ви придбали цей пристрій, або до агента з продажу автомобіля.

Установлення мікрофона (тільки для моделі XAV-701BT) 5

Для фіксації голосу під час розмов в режимі handsfree потрібно встановити зовнішній мікрофон **5**.

- Попереження**
- Зберігайте мікрофон у місцях, де він не зазнає впливу високої температури та вологи.
 - Укряй небезпечно, якщо шнур обмотається навколо кермової колонки або важеля переключення швидкості. Обов'язково стежте за тим, щоб він та інші предмети не перешкодили керуванню автомобілем.
 - Якщо в автомобілі є повітряні подушки або інші амортизуючі обладнання, перед встановленням зверніться в пункт продажу, де ви придбали цей пристрій, або до агента з продажу автомобіля.

3-A Установлення на сонцезахисному щитку

- 1 Установіть мікрофон **5** на затискач **5**.
- 2 Установіть затискач **5** на сонцезахисний щиток.
- 3 Установіть затискачі (не постачаються) і відрегулюйте довжину і положення шнура, щоб він не заважав під час керування транспортним засобом.

3-B Установлення на щитку управління

- 1 Установіть мікрофон **5** на затискач **5**, а потім розмістіть шнур вздовж жолобка затискача **5**.
- 2 Двобічною липкою стрічкою **5** приєднайте затискач **5** до панелі управління.
- 3 Установіть затискач (не постачається) і відрегулюйте довжину і положення шнура, щоб він не заважав під час керування транспортним засобом.



Заходи безпеки

- Уважно виберіть місце для встановлення, щоб пристрій не перешкодив нормальному керуванню автомобілем.
- Уникайте встановлення пристрою в місцях, що піддаються впливу вилу, бруду, надмірної вібрації або високої температури, наприклад у місцях, на які падає пряме сонячне проміння, або біля вентиляційних отворів обігрівача.
- Для безпечного та надійного встановлення використовуйте монтажне обладнання тільки з комплектом постачання.
- Щоб плавно відкрити або закрити передню панель, легко вставляти чи виймати диски і, що особливо важливо, безпечно керувати автомобілем, між передньою панеллю та важелем перемикача передач має бути певна відстань. Необхідна відстань може змінитися — це залежить від розташування важеля перемикача передач в автомобілі. Перед установкою пристрою уважно виберіть місце встановлення, щоб можна було безпечно керувати автомобілем.



Допустимий кут встановлення

Кут, під яким встановлено пристрій, не має перевищувати 45°.

Приєднання шнура перемикача стояночного гальма 4

Обов'язково під'єднайте дріт стояночного гальма (світло-зелений) кабелю живлення **4** до шнура перемикача стояночного гальма. Знаходження шнура перемикача стояночного гальма в автомобілі залежить від автомобіля. Обов'язково стежте за тим, щоб він та інші предмети не перешкодили керуванню автомобілем.

• Якщо в автомобілі є повітряні подушки або інші амортизуючі обладнання, перед встановленням зверніться в пункт продажу, де ви придбали цей пристрій, або до агента з продажу автомобіля.

Установлення мікрофона (тільки для моделі XAV-701BT) 5

Для фіксації голосу під час розмов в режимі handsfree потрібно встановити зовнішній мікрофон **5**.

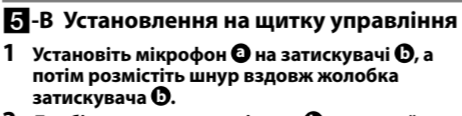
- Попереження**
- Зберігайте мікрофон у місцях, де він не зазнає впливу високої температури та вологи.
 - Укряй небезпечно, якщо шнур обмотається навколо кермової колонки або важеля переключення швидкості. Обов'язково стежте за тим, щоб він та інші предмети не перешкодили керуванню автомобілем.
 - Якщо в автомобілі є повітряні подушки або інші амортизуючі обладнання, перед встановленням зверніться в пункт продажу, де ви придбали цей пристрій, або до агента з продажу автомобіля.

3-A Установлення на сонцезахисному щитку

- 1 Установіть мікрофон **5** на затискач **5**.
- 2 Установіть затискач **5** на сонцезахисний щиток.
- 3 Установіть затискачі (не постачаються) і відрегулюйте довжину і положення шнура, щоб він не заважав під час керування транспортним засобом.

3-B Установлення на щитку управління

- 1 Установіть мікрофон **5** на затискач **5**, а потім розмістіть шнур вздовж жолобка затискача **5**.
- 2 Двобічною липкою стрічкою **5** приєднайте затискач **5** до панелі управління.
- 3 Установіть затискач (не постачається) і відрегулюйте довжину і положення шнура, щоб він не заважав під час керування транспортним засобом.



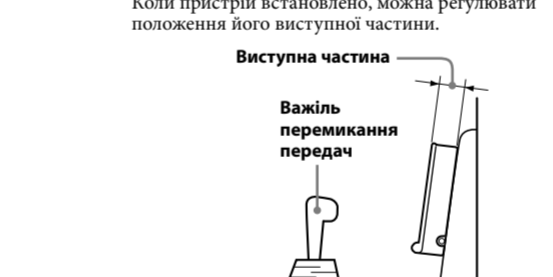
Змінення кронштейна 6

Перед установкою пристрою змініть із нього кронштейн **6**.

- 1 Вставте до кляцання обидва ключі роз'єднання **6** між пристроєм і кронштейном **6**.
- 2 Потягніть кронштейн, що постачається, **6** вниз, а пристрій вгору, щоб роз'єднати кронштейн і пристрій.

Регулювання рамок 7

Коли пристрій встановлено, можна регулювати положення його виступаючої частини.



Допустимий кут встановлення
Кут, під яким встановлено пристрій, не має перевищувати 45°.

Приєднання шнура перемикача стояночного гальма 4

Обов'язково під'єднайте дріт стояночного гальма (світло-зелений) кабелю живлення **4** до шнура перемикача стояночного гальма. Знаходження шнура перемикача стояночного гальма в автомобілі залежить від автомобіля. Обов'язково стежте за тим, щоб він та інші предмети не перешкодили керуванню автомобілем.

• Якщо в автомобілі є повітряні подушки або інші амортизуючі обладнання, перед встановленням зверніться в пункт продажу, де ви придбали цей пристрій, або до агента з продажу автомобіля.

Установлення пристрою 8

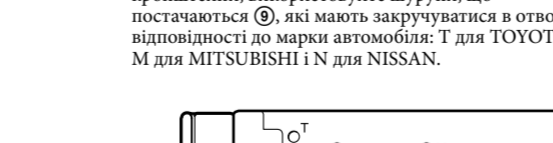
3-A Установлення пристрою з кронштейном, що входить до комплекту постачання

- 1 Розташуйте кронштейн, що постачається **3**, у щитку керування.
- 2 Вигніть фіксатори назовні, щоб забезпечити щільне прилягання.
- 3 Установіть пристрій на кронштейн, що постачається **3**.

3-B Установлення пристрою в японському автомобілі

У деяких марках японських автомобілів цей пристрій можна встановити без кронштейна з комплекту постачання. Якщо це зробить не вдається, зверніться до дилера компанії Sony.

Установлюючи цей пристрій на наявні в автомобілі кронштейни, використовуйте шурути, що постачаються **8**, які мають закручуватися в отвори у відповідності до марки автомобіля: T для TOYOTA, M для MITSUBISHI і N для NISSAN.



Увага. Якщо в замку запалювання автомобіля немає положення ACC

Обов'язково налаштуйте функцію автоматичного вимкнення (Auto Off). Додаткова інформація наведена в «Інструкції з експлуатації», що постачається.

Якщо жодне джерело сигналу не обране, живлення пристрою буде автоматично й повністю припинене в заданий час, а пристрій вгору, щоб роз'єднати кронштейн і пристрій.

Якщо функція автоматичного вимкнення (Auto Off) не встановлено, під час кожного вимкнення запалювання натискайте та утримуйте [SOURCE/OFF], доки не зникне зображення на дисплеї.

Кнопка перезавантаження

Після завершення встановлення та здійснення підключення обов'язково натисніть кнопку скидання, розташовану за передньою панеллю, кульовою ручкою тощо.



Допустимий кут встановлення
Кут, під яким встановлено пристрій, не має перевищувати 45°.

Приєднання шнура перемикача стояночного гальма 4

Обов'язково під'єднайте дріт стояночного гальма (світло-зелений) кабелю живлення **4** до шнура перемикача стояночного гальма. Знаходження шнура перемикача стояночного гальма в автомобілі залежить від автомобіля. Обов'язково стежте за тим, щоб він та інші предмети не перешкодили керуванню автомобілем.

• Якщо в автомобілі є повітряні подушки або інші амортизуючі обладнання, перед встановленням зверніться в пункт продажу, де ви придбали цей пристрій, або до агента з продажу автомобіля.

Установлення пристрою 8

3-A Установлення пристрою з кронштейном, що входить до комплекту постачання

- 1 Розташуйте кронштейн, що постачається **3**, у щитку керування.
- 2 Вигніть фіксатори назовні, щоб забезпечити щільне прилягання.
- 3 Установіть пристрій на кронштейн, що постачається **3**.

3-B Установлення пристрою в японському автомобілі

У деяких марках японських автомобілів цей пристрій можна встановити без кронштейна з комплекту постачання. Якщо це зробить не вдається, зверніться до дилера компанії Sony.

Установлюючи цей пристрій на наявні в автомобілі кронштейни, використовуйте шурути, що постачаються **8**, які мають закручуватися в отвори у відповідності до марки автомобіля: T для TOYOTA, M для MITSUBISHI і N для NISSAN.

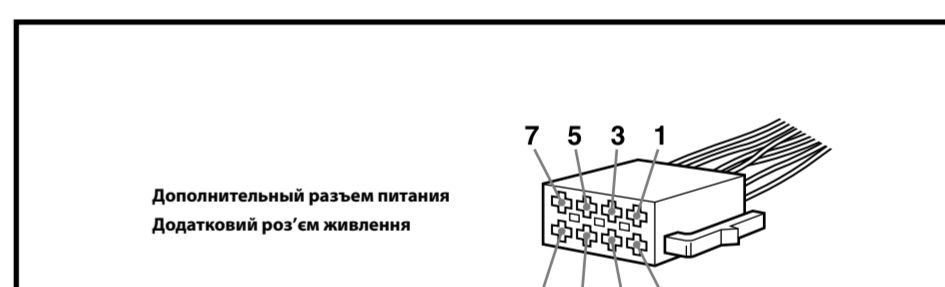


Схема подключения питания

В разных автомобилях могут использоваться разные дополнительные разъемы питания. Чтобы убедиться в правильности выполнения подключений, обратитесь к схеме разъемов дополнительного питания автомобиля. Существуют три основных типа (как показано на рисунке ниже). Возможно, потребуется поменять местами красный и желтый провода соединительного кабеля питания **4** устройства. После правильного выполнения соединений и подключения проводов источника питания подключите устройство к электронному блоку управления автомобилем. В случае возникновения вопросов и проблем, связанных с подключением устройства, которые не рассматриваются в настоящем руководстве, обратитесь к своему автодилеру.

Схема підключення живлення

Конструкція додаткового роз'єму живлення може залежати від марки автомобіля. Зверніться до схеми додаткового роз'єму живлення у своєму автомобілі, щоб впевнитися у правильності з'єднань. Існує три основні типи роз'ємів (зазначені нижче). Може знадобитися поміняти місцями червоний і жовтий дроти кабелю живлення **4** пристрою. Забезпечивши правильність підключення й розташування дротів кабелю живлення, підключіть пристрій до системи живлення автомобіля. У разі виникнення питань або проблем із під'єднанням пристрою, які не описані в цій інструкції, зверніться до автодилера.

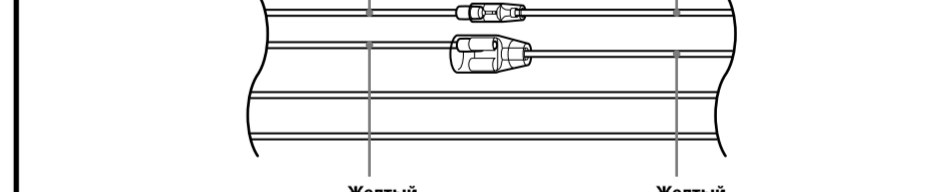


Обов'язково налаштуйте функцію автоматичного вимкнення (Auto Off). Додаткова інформація наведена в «Інструкції з експлуатації», що постачається.

Якщо жодне джерело сигналу не обране, живлення пристрою буде автоматично й повністю припинене в заданий час, а пристрій вгору, щоб роз'єднати кронштейн і пристрій.

Якщо функція автоматичного вимкнення (Auto Off) не встановлено, під час кожного вимкнення запалювання натискайте та утримуйте [SOURCE/OFF], доки не зникне зображення на дисплеї.

a



4	Желтый Жовтий	постоянная подача питания / Постійне подання живлення	7	Красный Червоний	импульсный источник питания / Імпульсний джерело живлення
---	---------------	---	---	------------------	---

b



4	Желтый Жовтий	импульсный источник питания / Імпульсний джерело живлення	7	Красный Червоний	постоянная подача питания / Постійне подання живлення
---	---------------	---	---	------------------	---

c



4	Желтый Жовтий	импульсный источник питания / Імпульсний джерело живлення	7	Красный Червоний	постоянная подача питания / Постійне подання живлення
---	---------------	---	---	------------------	---

Автомобиль не имеет положения ACC
Автомобіль не має положення ACC