

Portable LCD TV

Портативный ЖК-Телевизор

Instruction manual

Руководство по эксплуатации

Dear customer!

Thank you for purchasing our product. Please read this manual carefully before connecting, operating and adjusting the unit, so you will know how to operate this unit properly and safely. Keep the manual for reference in the future.

Contents

Contents	2
Important safeguards.....	3
Earphone operation precautions	3
Accessories.....	3
Control elements	4
Front panel.....	4
Bottom panel.....	4
Remote controller (RC)	4
Battery installation	5
Button functions.....	5
Installation/connection	6
Stand installation:	6
Connection of the antenna:	6
Connection of headphone:	6
Connection to power source:	6
AV input connection.....	6
Menu operation	7
Troubleshooting	8
Specification	9

Important safeguards

- Never attempt your own maintenance. If something appears strange, please turn the TV off and consult your TV dealer. The TV is composed of many delicate electronic components that can be damaged or broken if you open the TV or attempt to modify it.
- Do not expose the TV to high humidity, dust, steam, oil, smoke, direct sunlight etc.
- Do not use thinners or other chemical reagent. Wipe the TV off with a soft cloth if it gets dirty.
- Do not leave the TV in excessively hot or cold places. Permissible storage temperatures are within the range of -20°C to $+60^{\circ}\text{C}$. Permissible operation temperatures are within the range of 0°C to $+40^{\circ}\text{C}$.
- Only use specified adaptors and power sources.
- Turn power OFF when not in use and unplug the adaptor.
- Avoid dropping and strong impact.
- For your safety, the driver should not watch TV or operate the controls while driving.
- Please note that watching and operating the TV while driving are prohibited by law in some countries.
- That don't mean the TV is broken with some light or dark color dots on the LCD, it's a popular condition with the TFT-LCD technology.

Earphone operation precautions

- Please don't tune your headphone/earphone to a too high volume; otherwise it may lead inconvenience and danger to yourself and other people.
- For open-designed earphone, to avoid influencing your periphery, please tune down the volume.
- It is recommended to never use the earphone continuously for a long time.

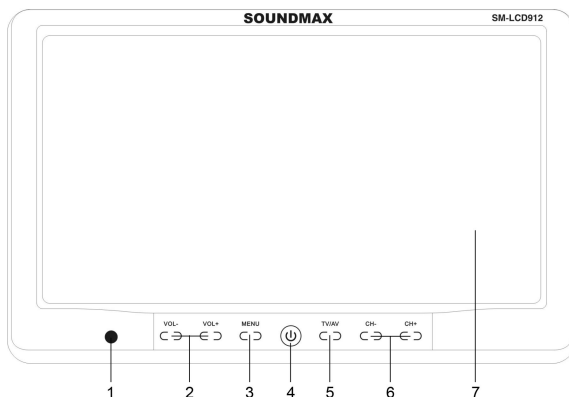
Accessories

LCD TV
A/V cable
Antenna
Earphone
Car power adapter
Remote controller
Stand
Installation bracket
Power AC/DC adapter
Instruction manual
Warranty card
Consumer information

Control elements

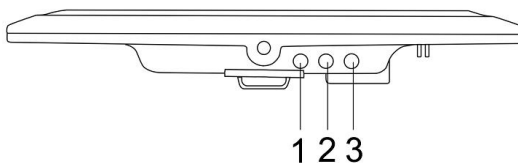
Front panel

1. IR-sensor
2. VOL+ /VOL- buttons
3. MENU button
4. POWER button
5. TV/AV button
6. CH+ /CH- button
7. LCD display



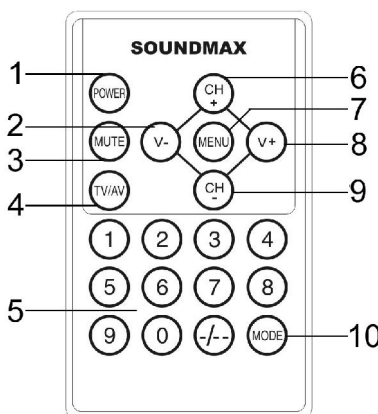
Bottom panel

1. AV in jack
2. Earphone jack
3. Power jack



Remote controller (RC)

1. POWER button
2. VOL- button
3. MUTE button
4. TV/AV button
5. Number buttons
6. CH+ button
7. MENU button
8. VOL+ button
9. CH- button
10. MODE button

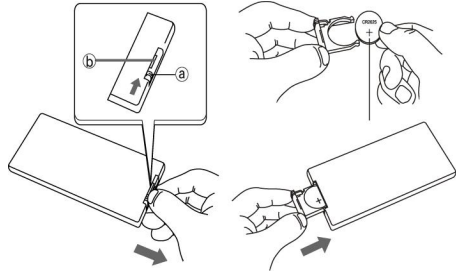


Caution:

1. Please align the RC with the infrared-receiving window on TV set in operation.
2. Never squeeze, drop, wet or disassembly the RC.
3. Never press any button continuously and swiftly. Operation interval is at least 2 seconds.

Battery installation

Insert the battery according to the picture above, observing the correct polarities (+) and (-). Use one Cr2025 size battery. If the RC fails to work even operated near the unit, replace the battery. Do not use rechargeable batteries. Remove the battery when the RC will not be in use for a long time.



Button functions

POWER button: Press this button to turn on or off the unit.

MENU button: Press this button to display the on-screen menu.

AV/TV button: Press this button to switch between video sources.

MUTE button: Press this button, sound disappears; press it again or press VOL+/VOL- buttons to resume normal sound. When sound is muted, a corresponding symbol appears on the display.

VOL-/VOL+ buttons: Press VOL- button, the volume of TV set decreases. Press VOL+ button, the volume of TV set increases.

CH+/CH- buttons: Press CH+ button, the number of TV channel increases. Press CH- button, the number of TV channel decreases.

Number buttons and two-digit button: When the channel is a one-digit figure, just press the corresponding number button. If the channel is a two-digit figure, you should press two-digit button first to show - - on the display screen before further pressing the corresponding number buttons.

MODE button: Press this button to select picture mode.

Installation/connection

Stand installation:

- Release the metal washer on the top of the bracket but do not separate it from the bracket.
- Insert the metal washer with the bracket into a hollow at the back of the unit and move the bracket up to a suitable height.
- Tighten the screw 1 up on the bracket to fix the stand with the unit.
- Control the screen angle with the lateral screw.
- Screw the stand to the bracket.

Connection of the antenna:

Plug the antenna into the Antenna jack situated on the rear panel of the unit.

Connection of headphone:

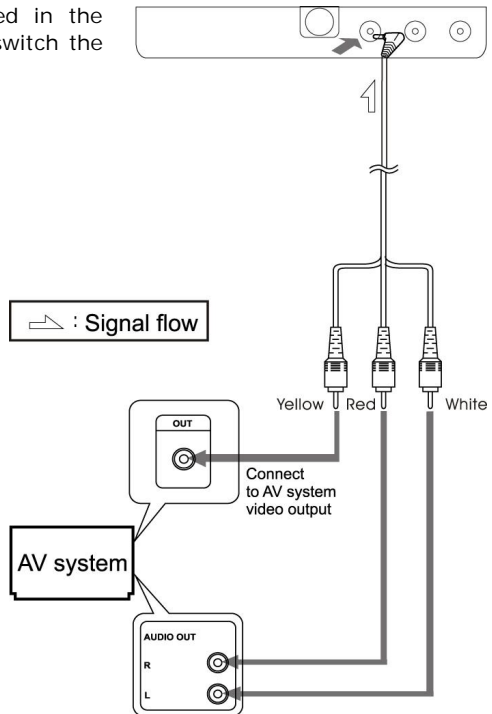
Connect the headphone to the headphone jack for private listening. The speakers will not operate when headphones are connected.

Connection to power source:

Connect one round end of attached AC/DC adaptor or car adaptor to the power source input jack and the other end to the wall outlet at the suitable voltage. When in house, use the AC/DC adaptor; for car use, connect with the car adaptor (adaptors included should be only used). Press POWER button to turn on the unit.

AV input connection

Connect the AV cable as showed in the picture below. After connection, switch the unit to the AV mode.




Menu operation

AV Mode

Press MENU button to access setting menu for picture, audio, function, system and clock.


Press CH+/CH- buttons to choose the parameter you need to adjust. Then press VOL+/VOL- buttons to adjust the parameter.

PICTURE BRIGHT CONTRAST COLOR	AUDIO VOLUME	FUNCTION SIGNAL SLEEP  LANGUAGE ZOOM
--	---------------------	---

Notes:


PICTURE: Bright, Contrast, Color are to adjust corresponding parameters.

AUDIO: VOLUME is for adjusting the sound volume level.

FUNCTION: Sleep is for choosing the period (in minutes) until the automatic turning off; Signal is for selecting AV or TV signal;  is for changing vertical position of the image; Zoom is for changing the screen size; Language is for selecting the on-screen menu language.

TV Mode

Press MENU button to access setting menu for picture, audio, function, system, preset and clock. Press CH+/CH- buttons to choose the parameter you need to adjust. Then press VOL+/VOL- buttons to adjust the parameter.

PICTURE BRIGHT CONTRAST COLOR	AUDIO VOLUME	FUNCTION SIGNAL SLEEP  LANGUAGE ZOOM
TV AUTO-SEARCH SEARCH S-COLOR S-SYS FINE SKIP		

Notes:

TV: Auto-search is for automatic search of channels; Search is for manual search of channels; S-color is for selecting the color system; S-sys is for selecting the sound system; Fine is for fine adjustment of a channel; Skip is for defining a channel to be skipped while selecting channels.

Troubleshooting

The following occurrences do not indicate that the television is faulty. Before you request repair, follow the listed methods to check the device.

Occurrences	Possible reasons
No picture and sound	AC adapter or automobile adapter is not properly connected. Uncertified power is being used. Power switch is off. TV/AV is not properly chosen.
No picture	Check to see if the channels are selected correctly. Readjust automatic channel tuning.
No sound	Check to see if the audio volume is off or audio system is improperly set and the earphone is inserted. Poor signal or the sound elimination function is on. Audio system is not properly chosen.
Poor reception	Antenna is correctly adjusted and that the channel is tuned correctly.
Dark picture	Check that the brightness and contrast are set correctly. Also that the environmental is too low
Vague picture or unstable picture	Check that the antenna is correctly adjusted. Snowflake interference is possibly affected electric wave interference from vehicle motors, trains, high-voltage power wired or neon lights.
No color	Check that the color and the color system are adjusted correctly.
Remote control doesn't work	Check to see that whether batteries are exhausted and strong sunshine's on the receiver.

Specification

Product name:	9" TFT LCD color TV
Receivable channels:	48.25 MHz - 863.25 MHz
Aspect ratio:	16: 9/4: 3
Color system:	PAL/SECAM/NTSC
Resolution:	640 (H) x 234 (V)
Brightness:	300 cd/m ²
Contrast:	300: 1
Speaker output:	2 W
Response Speed (ms):	<25
Memory positions:	128
View Angle:	120 (V), 120 (H)
Connectors:	Audio/video input, Earphone jack
Power supply:	AC/DC adaptor; car adaptor
Power consumption:	8 W
External dimensions:	W 230 mm x H 140 mm x D 20 mm
Weight:	~ 1.2 kg

Warning: Specifications may be subject to change without notice for improvement.

Уважаемый покупатель!

Благодарим Вас за покупку нашего изделия. Чтобы понять, как правильно и безопасно пользоваться Вашей моделью изделия, рекомендуется тщательно изучить настоящее руководство перед подключением, регулировкой и эксплуатацией изделия. Сохраняйте руководство для использования в будущем.

Содержание

Содержание	10
Меры предосторожности.....	11
Использование наушников	11
Комплект поставки	11
Описание	12
Передняя панель.....	12
Задняя панель	12
Пульт дистанционного управления (ПДУ).....	12
Установка батарей	13
Функции кнопок	13
Установка/Подключение.....	14
Установка стойки	14
Подсоединение антенны	14
Подсоединение наушников	14
Подключение к источнику питания.....	14
Подключение внешнего источника аудио-видео сигнала.....	14
Операции меню	15
Устранение неисправностей.....	16
Технические характеристики	17

Меры предосторожности

- Не пытайтесь ремонтировать устройство самостоятельно. В случае неисправности сразу отключите телевизор, затем обратитесь к ближайшему дилеру. Данный телевизор включает множество высокоточных компонентов. Устройство может быть повреждено или сломано во время самостоятельного демонтажа и переоборудования.
- Не подвергайте телевизор воздействию влаги, пыли, дыма, прямых солнечных лучей или другим нежелательным для него условиям окружающей среды.
- Не используйте растворители или другие химические чистящие средства. Используйте мягкую салфетку, чтобы удалить пыль или загрязнения с телевизора.
- Не устанавливайте телевизор в местах со слишком высокой или слишком низкой температурой. Температура хранения телевизора от -20°C до +60°C. Диапазон рабочих температур составляет от 0°C до +40°C.
- Используйте только сетевой адаптер и автомобильный адаптер, прилагающийся к телевизору.
- В целях безопасности отсоединяйте сетевой адаптер и автомобильный адаптер, если телевизор не используется.
- Не роняйте и не ударяйте телевизор.
- В целях собственной безопасности не смотрите и не включайте телевизор, когда Вы находитесь за рулем.
- В некоторых случаях смотреть и управлять телевизором за рулем автомобиля может быть противозаконно.
- На ЖК дисплее может быть несколько ярких или темных точек. Это общее свойство всех дисплеев, использующих технологию активной матрицы. Эта характеристика не является неисправностью.

Использование наушников

- Не слушайте музыку в наушниках слишком громко, это может повредить Вам и окружающим Вас людям.
- При использовании наушников открытого типа уменьшите звук во избежание влияния посторонних шумов.
- Если у Вас появляется звон в ушах, уменьшите звук или прекратите слушать музыку через наушники.
- Врачами рекомендуется не прослушивать музыку через наушники непрерывно в течение долгого времени.

Комплект поставки

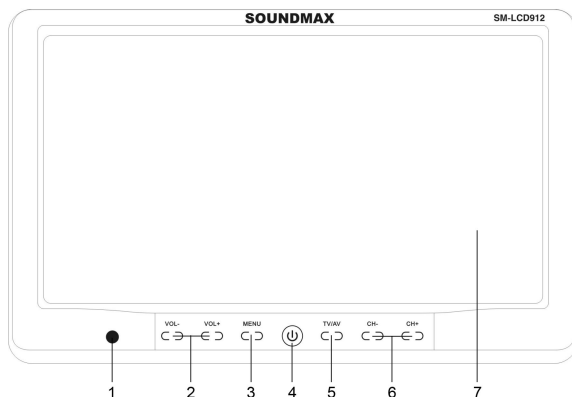
ЖК телевизор
Антенна
Наушники
Пульт дистанционного управления
Подставка
Адаптер питания сетевой

Адаптер питания автомобильный
Аудио-видео кабель
Кронштейн для установки
Руководство пользователя
Гарантийный талон
Информация для потребителя

Описание

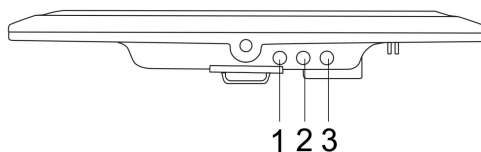
Передняя панель

1. ИК-сенсор
2. Кнопки VOL+ /VOL-
3. Кнопка MENU
4. Кнопка POWER
5. Кнопка TV/AV
6. Кнопки CH+ /CH-
7. ЖК дисплей



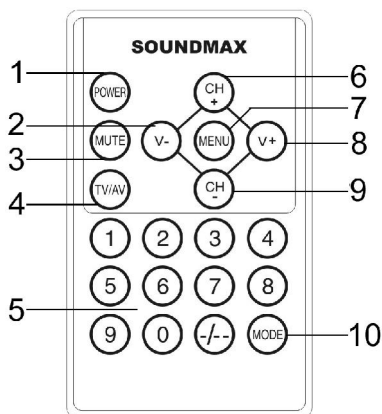
Задняя панель

1. Аудио-видео вход AV
2. Разъем для наушников
3. Разъем питания



Пульт дистанционного управления (ПДУ)

1. Кнопка POWER
2. Кнопка VOL-
3. Кнопка MUTE
4. Кнопка TV/AV
5. Кнопки с цифрами
6. Кнопка CH+
7. Кнопка MENU
8. Кнопка VOL+
9. Кнопка CH-
10. Кнопка MODE

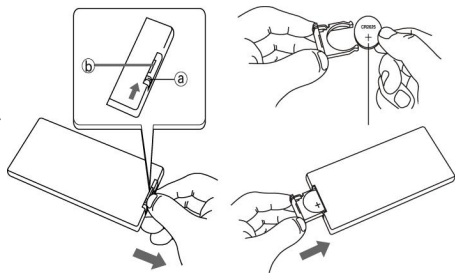


Внимание

1. Направляйте ПДУ на ИК сенсор на передней панели телевизора.
2. Не роняйте, не ударяйте, не разбирайте ПДУ и не допускайте попадания влаги внутрь ПДУ.
3. Не держите кнопки нажатыми слишком долго. Оптимальное время нажатия – 2 секунды.

Установка батарей

Вставьте батареи как показано на рисунке выше, соблюдая правильную полярность (+) и (-). Используйте одну батарейку типа Cr2025. Если ПДУ не работает даже вблизи устройства, замените батарейки. Не используйте перезаряжаемые батареи. Извлекайте батарейки из ПДУ, если он не будет использоваться долгое время.



Функции кнопок

Кнопка POWER: Нажмите эту кнопку для включения/выключения питания.

Кнопка MENU: Нажмите эту кнопку для отображения экранного меню.

Кнопка AV/TV: Нажимайте эту кнопку для переключения между источниками аудио-видео сигнала.

Кнопка MUTE: Нажмите эту кнопку для отключения звука. Нажмите ее повторно или нажмите кнопки VOL+/VOL- для возобновления звука. При отключении звука на дисплее отобразится соответствующий символ.

Кнопки VOL-/VOL+: Нажмите кнопку VOL- для уменьшения уровня громкости звука. Нажмите кнопку VOL+ для увеличения уровня громкости звука.

Кнопки CH-/CH+: Нажмите кнопку CH+ для выбора следующего канала. Нажмите кнопку CH- для выбора предыдущего канала.

Кнопки с цифрами и кнопка выбора двузначного числа: Если канал обозначается одной цифрой, просто нажмите соответствующую цифровую кнопку на ПДУ. Если канал обозначается двумя цифрами, нажмите сначала кнопку выбора двузначного числа (на экране отобразится «- -»), затем нажмите соответствующие кнопки с цифрами.

Кнопка MODE: Нажмите кнопку, чтобы выбрать режим изображения.

Установка/Подключение

Установка стойки

- Ослабьте металлическую гайку, расположенную спереди кронштейна, вращая пластмассовую гайку.
- Вставьте металлическую гайку кронштейна в прорезь на задней стороне устройства; передвиньте кронштейн на нужную высоту.
- Затяните пластмассовую гайку для прочной фиксации устройства.
- Отрегулируйте угол наклона устройства, вращая боковую гайку кронштейна.
- Привинтите стойку к кронштейну.

Подсоединение антенны

Вставьте антенну в разъем для антенны, расположенный на задней панели устройства.

Подсоединение наушников

Подсоедините наушники к разьему для наушников. При использовании наушников звук через внешние динамики устройства воспроизводиться не будет.

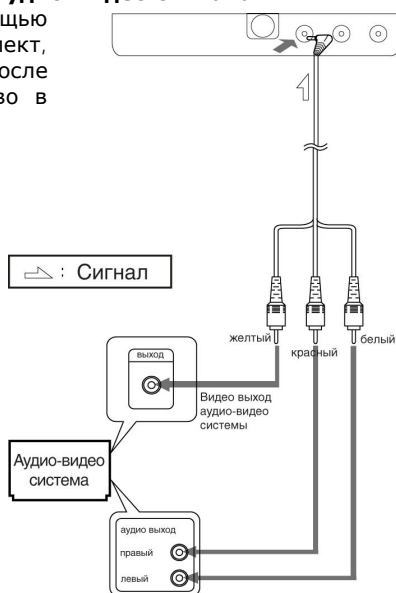
Подключение к источнику питания

Подсоедините штекер сетевого адаптера или автомобильного адаптера питания, входящих в комплект, к разьему питания, а вилку штекера к розетке или к прикуривателю соответственно.

При использовании устройства в помещении подключайте устройство к сети питания с помощью сетевого адаптера; при использовании в автомобиле используйте автомобильный адаптер питания. Нажмите кнопку POWER/, чтобы включить устройство.

Подключение внешнего источника аудио-видео сигнала

Выполните подсоединение с помощью аудио-видео кабеля, входящего в комплект, как показано на рисунке ниже. После подсоединения переключите устройство в режим AV.




Операции меню

Режим AV/Режим USB

Нажимайте кнопку MENU, чтобы перейти к меню настройки изображения, аудио, настроек, системы или часов.


Нажимайте кнопки CH+/CH-, чтобы выбрать параметр для настройки; с помощью кнопок VOL+/VOL- настройте параметр.

ИЗОБРАЖЕНИЕ ЯРКОСТЬ КОНТРАСТ ЦВЕТНОСТЬ	АУДИО ГРОМКОСТЬ	НАСТРОЙКА СИГНАЛ ТАЙМЕР СНА  ЯЗЫК ФОРМАТ ТВ
---	--------------------	---

Примечания:

Изображение: **Яркость**, **Контраст**, **Цветность** - настройка соответствующего параметра изображения.


Аудио: **Громкость** – регулирование уровня громкости звука.

Настройка: **Сигнал** – выбор режима AV/TV/SD/USB; **Таймер сна** – выбор интервала времени (в минутах) до автоматического отключения устройства;  - поворот изображения по вертикали; **Язык** – выбор языка экранного меню; **Формат ТВ** – изменение размера экрана.

Режим TV

Нажимайте кнопку MENU, чтобы перейти к меню настройки изображения, аудио, настроек, системы или часов.

Нажимайте кнопки CH+/CH-, чтобы выбрать параметр для настройки; с помощью кнопок VOL+/VOL- настройте параметр.

ИЗОБРАЖЕНИЕ ЯРКОСТЬ КОНТРАСТ ЦВЕТНОСТЬ	АУДИО ГРОМКОСТЬ	НАСТРОЙКА СИГНАЛ ТАЙМЕР СНА  ЯЗЫК ФОРМАТ ТВ
УСТАНОВКИ АВТОПОИСК РУЧН. ПОИСК СИСТЕМА ТВ ЗВУК ПОДСТРОЙКА ПРОПУСК		

Примечания:

TV: **Автопоиск** – автоматический поиск каналов; Ручной поиск – поиск каналов вручную; **Система ТВ** - выбор системы цветности; **Звук** - выбор системы звука; **Подстройка** – точная настройка частоты; **Пропуск** – определение канала, который будет пропускаться при последовательном выборе каналов.

Устранение неисправностей

Следующие проблемы не указывают на неисправность телевизора. Перед обращением в сервис выполните рекомендуемые ниже процедуры.

Проблема	Возможные причины неисправности
Нет изображения и звука	Сетевой адаптер или автомобильный адаптер неправильно подключен. Отключено питание. Режим TV/AV выбран неправильно.
Нет изображения	Проверьте, правильно ли выбраны каналы. Заново выполните автоматическую настройку каналов.
Нет звука	Проверьте, не выключен ли звук, правильно ли выбрана система звука, не подключены ли наушники. Возможен плохой прием сигнала или включена функция приглушения звука. Система звука настроена неправильно.
Плохой прием	Правильно ли настроена антенна и настроен ли канал правильно.
Темное изображение	Проверьте настройки яркости и контрастности. Возможно плохое освещение. Слабый сигнал.
Размытое изображение или изображение с помехами.	Проверьте расположение антенны. Помехи в виде «снега» могут быть вызваны электрической интерференцией от моторов автомобилей, поездов, линий высокого напряжения или неоновых подсветок.
Нет цвета	Проверьте настройки цветности, правильно ли выбрана система цветности.
ПДУ не работает	Проверьте, на разряжены ли батарейки, не попадает ли на сенсор ПДУ солнечный свет.

Технические характеристики

Название:	9" цветной широкоформатный TFT телевизор
Принимаемый диапазон:	48.25 МГц - 863.25 МГц
Формат:	16:9/4:3
Цветовая система:	PAL/SECAM/NTSC
Разрешение:	640 (Г) x 234 (В)
Яркость:	300 кд/м ²
Контрастность:	300:1
Выходная мощность динамиков:	2 Вт
Время отклика (мс):	<25
Память:	128 каналов
Угол обзора:	120 (В), 120 (Г)
Разъемы:	Аудио/видео вход; выход на наушники
Питание:	От адаптера переменного тока; от бортовой сети автомобиля
Потребление энергии:	8 Вт
Размеры:	230 мм (Ш) x 140 мм (В) x 20 (Г)
Вес:	~ 1,2 кг

Внимание: В процессе совершенствования изделия технические характеристики могут быть изменены без предварительного уведомления.



АИ49