

# SUPRA

Руководство по эксплуатации

МАССАЖЕР ДЛЯ ГОЛОВЫ  
С ИОНИЗАЦИЕЙ  
**MFS-114**



Уважаемый покупатель!

Благодарим Вас за приобретение щётки для волос с ионизатором SUPRA. Пожалуйста, внимательно изучите настоящее руководство по эксплуатации. Оно содержит важные указания по безопасности, эксплуатации прибора и по уходу за ним. Позаботьтесь о сохранности настоящего «Руководства по эксплуатации» и, если устройство перейдет к другому хозяину, передайте руководство вместе с прибором.

## **Содержание**

Введение

Меры безопасности

Комплектация

Устройство прибора

Эксплуатация прибора

Чистка прибора

Безопасная утилизация

Технические характеристики

## ВВЕДЕНИЕ

Ионизирующая массажная щетка SUPRA не только помогает в создании прически, но и, в отличие от обычной щетки, придает волосам блеск и делает их здоровыми.

Уникальные бесшовные зубчики щётки SUPRA обеспечивают особенно бережное расчесывание без каких-либо повреждений кутикулы или волос.

## МЕРЫ БЕЗОПАСНОСТИ

1. Прибор предназначен исключительно для бытового применения.
2. Прибор не предназначен для использования на улице.
3. Перед использованием прибора для завивки волос полностью прочитайте настоящее руководство. Соблюдайте все указанные здесь меры предосторожности и безопасности.
4. Запрещается использовать неисправный прибор.
5. Запрещается разбирать и самостоятельно ремонтировать прибор, это снимает его с гарантийного обслуживания. В случае неисправностей в работе обращайтесь в авторизованные сервисные центры.
6. Выключайте устройство тогда, когда оно не используется, а также во время чистки.
7. Запрещается изменение прибора или использование каких-либо аксессуаров, не рекомендованных производителем, т.к. это может представлять собой опасность.
8. Бережно обращайтесь с прибором, не роняйте и не бросайте его.
9. Запрещается вставлять какие-либо предметы в отверстия прибора.
10. Запрещается погружать устройство в воду или другую жидкость во избежание поражения электрическим током.
11. Запрещается работать с прибором мокрыми руками.
12. Если прибор всё-таки упал в воду, запрещается доставать его руками.
13. Запрещается использовать прибор в помещении, где используются аэрозоли.
14. Запрещается оставлять работающий прибор без присмотра.
15. Перед тем, как убрать прибор на хранение, выньте из него элементы питания.
16. Храните прибор в недоступном для детей месте.

17. Не позволяйте детям использовать прибор без вашего присмотра. Не разрешайте детям играть с прибором.
18. Используйте прибор только по его прямому назначению только таким образом, как указано в руководстве.
19. Берегите прибор от длительного воздействия прямых солнечных лучей, высоких температур или влажности.
20. Данный прибор не предназначен для использования людьми с ограниченными физическими, сенсорными или умственными возможностями (включая детей), а также людьми, не имеющими достаточных знаний и опыта работы с электронными приборами, если за ними не присматривают лица, ответственные за их безопасность.

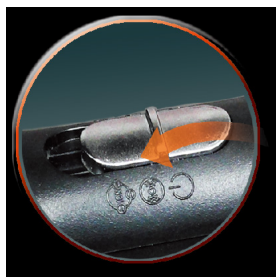
*Несоблюдение указанных мер безопасности может привести к пожару, поражению электрическим током или ожогам.*

## КОМПЛЕКТАЦИЯ

Прибор – 1

Руководство по эксплуатации – 1

## УСТРОЙСТВО ПРИБОРА



Воспользуйтесь переключателем, расположенным на ручке прибора, для выбора требуемого режима:

- выключено;
- ионизация;
- вибрация.

## Питание прибора

Перед началом использования массажной щётки необходимо установить в него две батарейки типа AAA (1,5В).

Нажмите на крепление крышки отсека питания и откройте крышку.

Установите батарейки, соблюдая полярность (соответствующие обозначения имеются внутри отсека).

Закройте крышку отсека питания.

## Меры безопасности при использовании элементов питания

Неправильное использование элементов питания может привести к утечке электролита и/или взрыву. Выполняйте нижеследующие инструкции.

Устанавливайте элементы питания в строгом соответствии с полярностью (+) и (-).

Различные типы элементов питания имеют различные характеристики. Не используйте вместе элементы питания разных типов.

Не используйте вместе старые и новые элементы питания. Одновременное использование старых и новых элементов питания снижает срок службы нового элемента питания или ведет к утечкам электролита из старого элемента питания.

Выньте элементы питания сразу же, как только они разрядились. Химикаты, вытекшие из элементов питания, вызывают коррозию. Если обнаружены следы утечки химикатов, удалите их тканью.

Элементы питания, которые могут поставляться вместе с прибором, могут иметь более короткий срок службы из-за условий хранения.

Выньте элементы питания из прибора, если он не используется в течение длительного времени.

Рекомендуется использовать щелочные элементы для питания прибора.

## ЭКСПЛУАТАЦИЯ ПРИБОРА

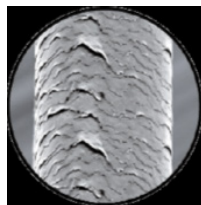
Переключатель в положении «Выключено»

Пользуйтесь щеткой, как обычной массажной щёткой.

Переключатель в положении «Ионизация»

Встроенная система ионизации позволит получить новые неповторимые качества при создании причёски.

Функция ионизации помогает восстановить поврежденные волосы:



- до использования;



- после использования.

Функция ионизации способствует распрямлению вьющихся волос:



- до использования;



- после использования.

Переключатель в положении «Вибрация»

Встроенный генератор поможет при помощи лёгкой вибрации процессу создания причёски и расслабляющего массажа.

## ЧИСТКА ПРИБОРА

Периодически следует проводить чистку прибора, чтобы удалить пыль и прочие загрязнения.

Перед чисткой всегда выключайте прибор и вынимайте из него элементы питания.

Протрите прибор слегка влажной тканью. При необходимости используйте мягкое моющее средство. Перед повторным использованием убедитесь, что прибор полностью высох.

Запрещается погружать прибор в воду.

Запрещается использование абразивных средств и растворителей для чистки прибора.

Храните прибор в сухом и прохладном месте.

## ТЕХНИЧЕСКИЕ ХАРАКТЕРИСТИКИ

Напряжение питания: 3В

Мощность: менее 0,5Вт

Элементы питания: 2 x AAA (1,5В) (входят в комплект)

Вес в упаковке: 260 г

Размеры в упаковке: 265x86x72 мм

## БЕЗОПАСНАЯ УТИЛИЗАЦИЯ



Ваше устройство спроектировано и изготовлено из высококачественных материалов и компонентов, которые можно утилизировать и использовать повторно.

Если товар имеет символ с зачеркнутым мусорным ящиком на колесах, это означает, что товар соответствует Европейской директиве 2002/96/ЕС.

Ознакомьтесь с местной системой раздельного сбора электрических и электронных товаров. Соблюдайте местные правила.

Утилизируйте старые устройства отдельно от бытовых отходов. Правильная утилизация вашего товара позволит предотвратить возможные отрицательные последствия для окружающей среды и человеческого здоровья.

## ИНФОРМАЦИЯ

### О СЕРТИФИКАЦИИ

Благодарим Вас за выбор техники SUPRA.

Компания-производитель оставляет за собой право вносить изменения в конструкцию, дизайн и комплектацию товара без предварительного уведомления.



Дата производства: 09.2014

Срок службы изделия - 3 года

Гарантийный срок - 1 год

**Центральный авторизованный сервисный центр:** ООО «ВипСервис», 142704, г. Москва, поселение Мосрентген, поселок завода Мосрентген, улица Героя России Соломатина, дом 31.

**Список сервисных центров прилагается (см. вкладыш)**

Компания производитель оставляет за собой право, без предварительного уведомления, вносить изменения в список авторизованных сервисных центров, включая изменения адресов и телефонов существующих.

Адрес ближайшего СЦ вы можете также узнать по телефону горячей линии 8-800-100-3331 или на сайте [www.supra.ru](http://www.supra.ru), а также отправив запрос на [supra@supra.ru](mailto:supra@supra.ru)

### Производитель:

СУПРА ТЕХНОЛОДЖИС ЛИМИТЕД

Китай, Гонконг, Квинз Роуд Централ, 222, Кай Вонг Коммерсиал Билдинг, ЛГ2/Ф.,комната 2.

Сделано в Китае.

### Manufacturer:

Supra Technologies Limited

Room 2, LG2/F, Kai Wong Commercial Building, 222 Queen's Road Central, HK, China

Made in China.

Импортер/организация, уполномоченная на принятие претензий от покупателей на территории России: ООО «ВипСервис», 142704, г. Москва, поселение Мосрентген, поселок завода Мосрентген, улица Героя России Соломатина, дом 31.

**Единая справочная служба: 8-800-100-3331**

## Гарантийный талон

### Условия гарантии

1. Срок гарантии составляет 12 месяцев.
2. Все поля в гарантийном талоне (дата продажи, печать и подпись продавца, информация о продавце, подпись покупателя) должны быть заполнены.  
Ремонт производится в стационарной мастерской Авторизованного сервисного центра при предъявлении полностью и правильно заполненного гарантийного талона.
3. Не подлежат гарантийному обслуживанию изделия с дефектами, возникшими вследствие:
  - неправильной транспортировки, установки или подключения изделия;
  - механических, тепловых и иных повреждений, возникших по причине неправильной эксплуатации с нарушением правил, изложенных в руководстве по эксплуатации, небрежного обращения или несчастного случая;
  - действия третьих лиц или непреодолимой силы (стихия, пожар, молния и т.д.);
  - попадания внутрь посторонних предметов, жидкостей, насекомых;
  - сильного загрязнения и запыления;
  - повреждений животными;
  - ремонта или внесения не санкционированных изготовителем конструктивных или схемотехнических изменений, как самостоятельно, так и неуполномоченными лицами;
  - отклонений параметров электрических сетей от Государственных Технических Стандартов (ГОСТов);
  - воздействия вредоносных программ;
  - некорректного обновления программного обеспечения как самим пользователем, так и неуполномоченными лицами;
  - использования изделия не по назначению, в промышленных или коммерческих целях.
4. Гарантия не включает в себя подключение, настройку, установку, монтаж и демонтаж оборудования, техническое и профилактическое обслуживание, замену расходных элементов (карт памяти, элементов питания, фильтров и пр.).
5. Изготовитель не несёт ответственности за пропажу и искажение данных на съёмных носителях информации, используемых в изделии.
6. Замену изделия или возврат денег региональные Авторизованные сервисные центры не производят.

Изготовитель гарантирует бесплатное устранение технических неисправностей товара в течение гарантийного срока эксплуатации в случае соблюдения Покупателем вышеперечисленных правил и условий гарантийного обслуживания.

Напоминаем, что для обеспечения длительной качественной работы изделия необходимо своевременное техническое и профилактическое обслуживание согласно Руководству по эксплуатации.

Изделие: \_\_\_\_\_

S/N:

Модель: \_\_\_\_\_

Версия: \_\_\_\_\_

Дата: \_\_\_\_\_

Изделие проверено, укомплектовано согласно инструкции, механических повреждений не имеет. Претензий нет. С условиями гарантийного обслуживания согласен.

Подпись покупателя: \_\_\_\_\_

Подпись продавца: \_\_\_\_\_

Информация о фирме-продавце: \_\_\_\_\_

[www.supra.ru](http://www.supra.ru)

