

АППАРАТ для прессотерапии и лимфодренажа A-805

TAKASIMA

Представитель ООО «Корда» по России
190103, Санкт-Петербург, ул. Дровяная, 9

Телефон: +7 (812) 363-43-33

E-mail: office@korda.spb.ru

www.stroydostavka.com

www.takasima.ru



РУКОВОДСТВО ПОЛЬЗОВАТЕЛЯ

Содержание

Характеристика и меры предосторожности	3
Функции и применение	5
Подробное описание аппарата с иллюстрациями	7
Описание функций кнопок на панели управления и работы аппарата.....	8
Режимы работы аппарата	14
Спецификации и устранение неполадок.....	15

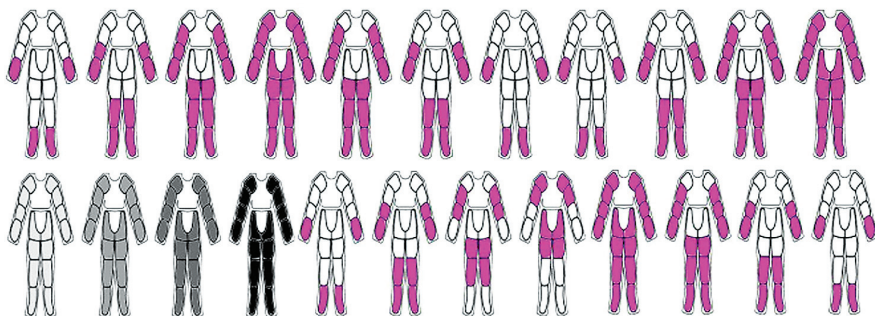
Спецификация

Модель	A-805
Напряжение	АС 115 V или 230 V
Потребление энергии:	80 W
Регулировка давления:	46 – 115 mm HG
Установка времени:	1-30 мин.
Режимы:	10 видов
Регулировка остановки давления:	от 1 до 9 секунд
Выключатель безопасности:	при помощи пульта управления
Габариты:	41*30,5*14,5
Функция выявления утечки воздуха и функция прогрева	
Функция необычного давления и прогрева	

Комплектующие

Аппарат	1 шт.
Жакет	1 шт.
Брюки	1 шт.
Шнур питания	1 шт.
Кабель с пультом безопасности	1 шт.
Вилка с четырьмя головками	1 шт.

Режим 10



Режим 10

Разная мощность волны.

Описание режима. Воздействие происходит с различной силой, медленно снимая напряжение тела.

Инструкция по устранению неполадок

1. Убедитесь, что все трубки подсоединены правильно.
2. Проверьте трубки на наличие трещин или каких-либо посторонних предметов.

Если Вы следовали данной инструкции, но проблема осталась, пожалуйста, немедленно свяжитесь с вашим поставщиком. Не открывайте аппарат во избежание повреждение или травм.

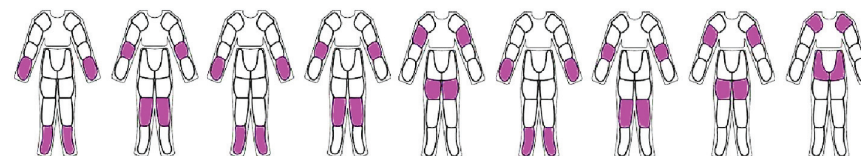
Характеристика

1. Аппарат прост в эксплуатации. Нажмите клавишу и программа запустится.
2. Аппарат состоит из 16 воздушных камер = 16 массажеров (16 компонентов, осуществляющих давление и массаж всего тела)
3. 10 режимов прессотерапии. Программное управление.
4. 10 автоматических программ для разных случаев.
5. Уникальная функция самопроверки утечки воздуха.
6. Защита от неисправностей электронапряжения .
7. Специальное переключающее устройство для непредвиденных случаев.
8. Воздушная камера для плечевого аппарата со специальным углублением (массаж, направленный на снятие боли в плечах).
9. Воздушная камера для области ягодиц, со специальной ужатой формой (помогает подтянуть ягодицы).
10. Безопасность. Массаж воздушным давлением не травмоопасен.
11. Экономия – множество функций в одном аппарате. Возможности аппарата гораздо выше его стоимости.
12. Удобство. Аппарат прост в монтаже, сборка занимает 1 минуту.
13. Эффективность. Эффективно снимает болевые синдромы и усталость, сопровождающие мышечное перенапряжение.
14. Комфортабельность. Безболезненные процедуры, обеспечивающие комфорт расслабление и отличное самочувствие.
15. Функциональность. Многофункциональный аппарат, применяемый в косметологии, в клиниках снижения веса, в медицинских центрах общей направленности. Снимает усталость, ускоряет метаболизм, укрепляет иммунитет.
16. Стильное исполнение. Аппарат обладает тонким и изящным дизайном.
17. Аппарат обеспечивает лимфодренаж, выводя токсины из тела, и улучшает циркуляцию лимфожиждкостей.

Меры предосторожности

1. Не наносите лосьоны или другие средства по уходу за телом на кожу перед процедурами.
2. Не рекомендуем пользоваться аппаратом в следующих случаях: сердечная аритмия, закупорка кровеносного сосуда, проблемы с почками, беременность, высокое кровяное давление, опухоли, лихорадка, болезни органов дыхания.
3. В случаях заболевания ОРЗ или гриппом также следует отложить использование аппарата до полного выздоровления.
4. Если Вы почувствовали неприятные ощущения во время применения аппарата, пожалуйста, сразу нажмите переключатель безопасности, а потом выключите питание.
5. Если во время использования аппарата произошел сбой электричества или машина перестала работать должным образом, пожалуйста, выключите аппарат и сразу извлеките шнур питания.
6. Если у Вас есть сомнения, проконсультируйтесь с врачом перед использованием аппарата.
7. Не храните устройство в местах повышенной влажности и сильного нагревания.
8. Во избежание поломки, аппарат следует располагать на твердой поверхности.
9. Нельзя пережимать, перегибать и связывать в узел воздушный рукав.
10. Гарантийный срок работы аппарата - год. При поломке устройства не ремонтируйте его самостоятельно, отправьте аппарат дистрибьютору для осуществления профессионального ремонта.

Режим 8

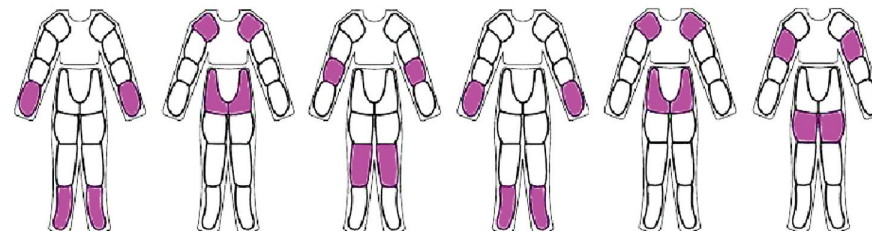


Режим 8

Волнообразное давление.

Описание работы режима: Давление с периферии перескакивает постепенно на ближайшие участки тела, затем снова на крайние точки, и снова на граничные участки.

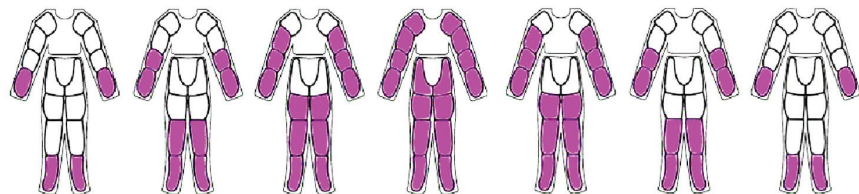
Режим 9



Режим 9

Аппарат работает в режиме быстро набегающих волн. Описание режима: Давление ритмично переходит по различным участкам тела.

Режим 6

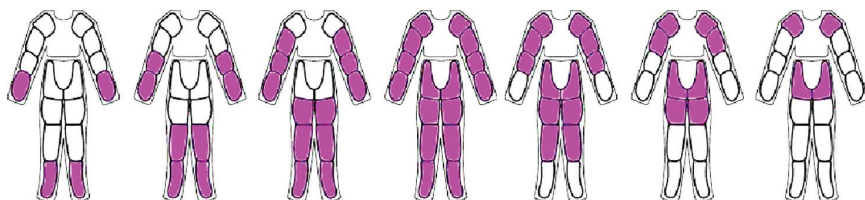


Режим 6

1. Снимает усталость и боль в нижних конечностях.
2. Избавляет от отеков ноги, регулирует циркуляцию лимфосистемы, препятствует варикозу.
3. Способствует мышечному расслаблению.

Описание работы режима: Давление осуществляется по порядку и захватывает все участки тела. Затем давление выпускается обратно.

Режим 7



Режим 7

1. Снимает усталость, накопившуюся в течение дня.
2. Снимает напряженность мышц

Описание работы режима. Давление осуществляется от периферии к центру тела на протяжении всего сеанса прессотерапии. Потом давление постепенно ослабевает в том же порядке.

Функции

1. Стимулирует метаболические процессы.
2. Усиливает циркуляцию крови и лимфы.
3. Устраняет отеки.
4. Предотвращает варикозное расширение вен.
5. Быстро выводит токсины из организма.

Применение

Снижение веса и улучшение внешнего вида

Аппарат А-805 превосходно справляется как с общими симптомами ожирения, так и с локальными жировыми отложениями. Аппарат не только борется с лишним весом, но и способствует быстрому выводу из организма расщепленных жиров, излишков жидкости и вредных веществ. В результате восстанавливается водный баланс, исчезают отеки, разглаживается и становится упругой кожа.

После родов

Аппарат показан женщинам после родов, т.к. во время беременности вес быстро набирается и его очень тяжело убрать. Аппарат поможет Вам уменьшить жировые отложения на талии укрепить мышцы тела, подтянуть живот и придать телу привлекательные гармоничные очертания за короткое время.

Длительная реабилитация

Данный аппарат помогает в достижении положительного результата реабилитационной терапии. Также А-805 показан людям, перенесшим тепловой удар, кровоизлияние в мозг, односторонний паралич.

Реабилитация на дому

Процедуры лимфодренажа рекомендуются пациентам, соблюдающим домашний постельный режим, а также парализованным и престарелым людям. Лимфодренаж показан при посттравматических и послеоперационных отеках.

Восстановление всех систем организма

Процедура лимфодренажа рекомендована при плохой работе пищеварительной системы, обстипации, истощении печени и почек, при плохом функционировании сердца и легких, при нарушении метаболических процессов, при избыточном весе, при заболеваниях желез внутренней секреции, менопаузе, головной боли, бессоннице и стрессах.

Для работающих людей и спортсменов

Лимфодренаж и прессотерапия особенно рекомендованы работникам торговли, парикмахерского искусства, визажистам – всем тем, чья трудовая деятельность сопряжена с необходимостью длительного стояния на ногах. В результате продолжительного и частого пребывания в неправильной стоячей позе высок риск деформации позвоночника, варикозного расширения вен, плохой циркуляции крови, боли в ногах и пояснице. Также аппарат показан спортсменам, так как помогает расслабить напряженные мышцы, восстановить бодрость духа и тела. Особенно полезно действие аппарата при травмах, полученных на тренировках или на работе. Устройство прекрасно справляется с такими проблемами, как воспаленные сухожилия, напряженные плечи и шея, боль в спине.

Циркуляция крови

Закупорка кровеносных сосудов может стать причиной недостаточной циркуляции крови и паралича. Использование А-805 способствует улучшению циркуляции крови и снижению риска возникновения многих сосудистых заболеваний. Усиление лимфо-и кровотока положительно влияет на устранение лимфостазов, улучшает венозное кровообращение и активизирует обменные процессы.

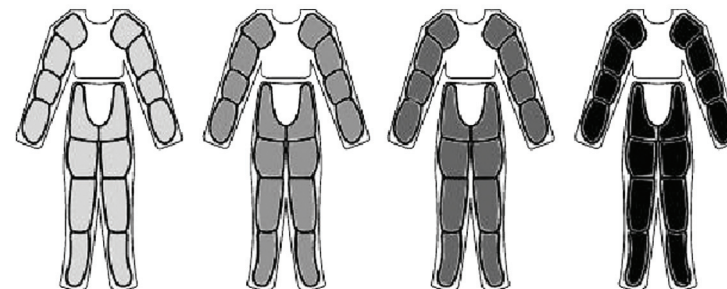
Здоровое тело

Ежедневное десятиминутное применение функциональных возможностей аппарата поможет Вам долго оставаться молодым и здоровым. Более того, стимулирование обменных систем организма повышает стрессоустойчивость и другие защитные механизмы. Это значит, Вы практически не будете болеть, и долго останетесь в хорошем расположении духа.

При плохой работе нервной системы

Перенапряжение на работе, синдром хронической усталости, депрессии и стрессы также являются случаями, в которых необходимо процедурное лечение. Аппарат А-805 эффективно воздействует на нарушения нервной системы и решает множество проблем, связанных с современным ритмом жизни.

Режим 4

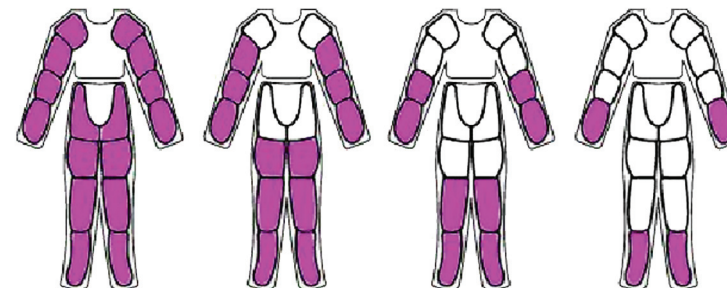


Режим 4

1. Стимулирует акупунктурные точки тела.
2. Активизирует обмен веществ.

Описание работы режима: 16 воздушных мешков наполняются одновременно. Этот процесс расслабляет мышцы и стимулирует циркуляцию крови.

Режим 5

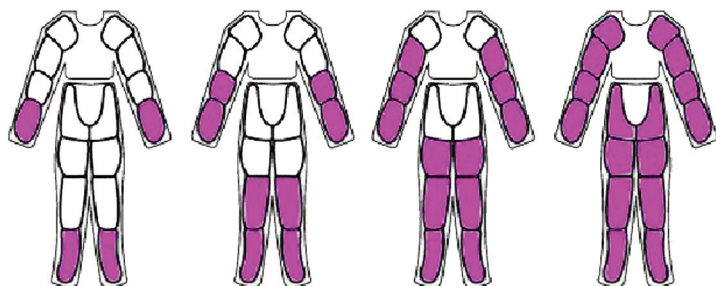


Режим 5

1. Высокоэффективный частый массаж.

Описание работы режима. Одновременное поступление воздуха во все воздушные камеры, выход воздуха происходит многократно от центра тела к периферии. За короткий промежуток времени тело полностью расслабляется.

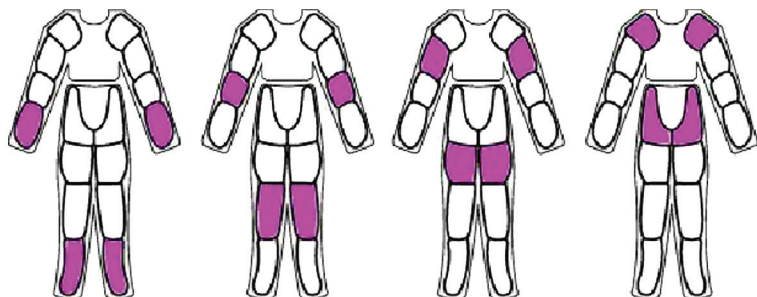
Режим 2



Режим 2

1. Стимулирует циркуляцию лимф.
2. Плавная активизация циркуляции крови.
3. Рекомендуется ведущим малоподвижный образ жизни людям. Тонизирует, бодрит, насыщает тело жизненной энергией. Описание работы режима: Давление поступает равномерно снизу вверх. Затем давление происходит во всех камерах одновременно.

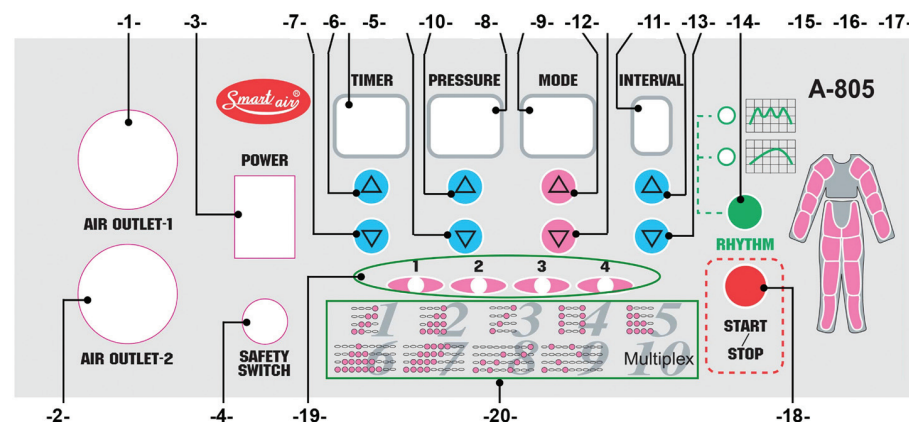
Режим 3



Режим 3

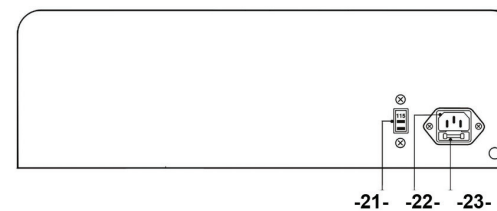
1. Стимулирует циркуляцию лимф.
 2. Устраняет отеки перед менструацией.
- Описание работы режима: Давление происходит к центру от периферии. Воздушные камеры работают независимо друг от друга.

Подробное описание аппарата



- 1- Чехол: 4 отверстия в рукаве – для вентиляции
- 2- Брюки: 4 отверстия в рукаве – для вентиляции
- 3- Переключатель
- 4- Аварийный выключатель
- 5- Индикатор времени
- 6- Кнопка увеличения времени
- 7- Кнопка уменьшения времени
- 8- Индикатор давления
- 9- Кнопка увеличения давления
- 10- Кнопка уменьшения давления
- 11- Кнопка выбора программы
- 12- Режим отображения данных
- 13- Кнопка выбора программы
- 14- Режим отображения интервалов
- 15- Кнопка увеличения интервала
- 16- Кнопка сокращения интервала
- 17- Кнопка функции частоты колебаний
- 18- Кнопка начала/окончания работы
- 19- Индикатор подачи воздуха
- 20- Режим отображения давления

Задняя панель аппарата



- 21- Переключатель питающего напряжения
- 22- Розетка кабеля
- 23- Предохранитель



- 24- Соединительный провод для безопасного выключения
- 25- Вилка для розетки

Описание функций кнопок на панели управления и работы аппарата

- 1- Чехол:
Четыре отверстия в рукаве - для вентиляции -1.
- 2- Брюки: Четыре отверстия в рукаве - для вентиляции -2 .
- 3- Переключатель электроэнергии: 0 – включить / 1 – выключить.
- 4- Автоматический аварийный выключатель.
Нажав эту кнопку можно сразу остановить работу аппарата.
- 5- Индикатор времени. Автоматически устанавливается 30 мин и на протяжении всей процедуры дисплей показывает количество оставшегося времени.
- 6- Кнопки для регулировки времени. Максимально выставляемое время – 30 минут.
- 7- Индикатор давления. Включается индикатор давления (PRESSURE):
Показывает от 1 до 10 режимов.
- 8- Кнопки регулировки давления. (Регулируются от 1 до 10 режимов).
- 9- Кнопки выбора программы. Предусмотрено 10 программ.
- 10- Дисплей.
- 11- Режим отображения интервалов. Показывает время от 1 до 9 секунд.
- 12- Кнопки уменьшения и увеличения интервала. Максимальный интервал – 9 секунд.
- 13- Кнопка частоты колебаний
- 14- Начать /остановить (START / STOP): Нажатие этой кнопки начнет работу аппарата, повторное нажатие остановит работу.
- 15- Индикатор подачи воздуха.
- 16- Режим отображения давления.
- 17- Переключатель напряжения.
Можно выбрать из вариантов: 115 V и 230 V.
- 18- Розетка кабеля
- 19- Предохранитель
- 20- Соединительный провод выключателя безопасности.
- 21- Вилка для розетки.

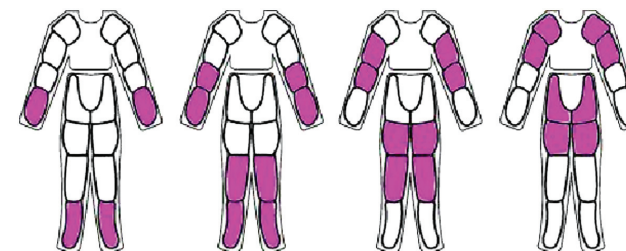
Как пользоваться аппаратом

1. Прежде всего, убедитесь, что электрическое напряжение (115 V или 230 V совпадает с напряжением, которое подается в здании).
2. Вставьте вилку шнура в розетку, другой конец шнура вставьте в сам аппарат.
3. Включите аппарат.
4. Пожалуйста, наденьте перчатку атмосферного давления с подходящими к нему 4-мя отверстиями рукава и застегните.
5. В целях соблюдения гигиены наденьте перчатки.
6. Нажмите кнопки (START/ STOP) и аппарат начнет работать с исходной программы (давление : 03, режим 1)
7. Таймер, давление, режим, интервал и ритм и т.д. могут регулироваться во время работы аппарата.
8. Выключатель безопасности: нажмите кнопку выключателя безопасности(24) чтобы остановить или начать работу аппарата.

Режимы работы аппарата

Перенапряжение на работе, синдром хронической усталости, депрессии и стрессы также являются случаями, в которых необходимо процедурное лечение. Аппарат А-805 эффективно воздействует на нарушения нервной системы и решает множество проблем, связанных с современным ритмом жизни.

Режим 1



Режим 1

Режим направлен на стимулирование циркуляции лимф. Описание работы режима: В данном режиме на тело оказывается давление в порядке «снизу-вверх». Воздушные камеры оказывают оздоравливающее давление на тело поэтапно, одна за другой. Режим особенно показан для избавления от лишнего веса.