

teXet.

Bringing the Best Together



T-260
T-269
MP3-плеер

Руководство
по эксплуатации

Благодарим за то, что вы выбрали наш плеер. Прежде чем начать эксплуатацию устройства, внимательно прочтите данное руководство, чтобы воспользоваться всеми возможностями плеера и продлить срок его службы. Сохраните это руководство, чтобы обратиться к нему, если в будущем возникнет такая необходимость. Внешний вид изображенного на рисунках в руководстве плеера может отличаться от вида существующего изделия, поскольку все иллюстрации даны на основе прототипов наших моделей.

Наша компания не несет ответственности за ущерб, причиненный в результате применения плеера не по назначению.

Поскольку определенные компоненты устройства могут занять некоторую область флэш-памяти, емкость свободной памяти может оказаться меньше стандартной.



ВНИМАНИЕ!

Ни в коем случае не удаляйте элементы питания и не отключайте плеер от компьютера в процессе чтения, записи или удаления файлов.

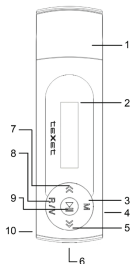
Используйте иконку **“Безопасное извлечение устройства”**, на панели задач, для отключения MP3-плеера от компьютера.

Содержание

1	Общий вид плеера.....	4
2	Технические характеристики.....	5
3	Указания по эксплуатации.....	6
4	Комплектность	7
5	Возможности	7
6	Подготовка к работе	8
7	Включение и выключение питания.....	9
8	Начало эксплуатации	9
9	Воспроизведение аудио	10
9.1	Режим воспроизведения аудиофайлов.....	10
9.2	Воспроизведение/пауза	11
9.3	Предыдущий/следующий аудиофайл	11
9.4	Регулировка громкости.....	11
9.5	Запись со встроенного микрофона	11
10	Диктофон	13
10.1	Режим воспроизведения записей.....	13
10.2	Воспроизведение/пауза	14
10.3	Предыдущая/следующая запись	14
10.4	Регулировка громкости.....	14
11	Радио	15
11.1	Режим радио.....	15
11.2	Управление радиоприемником	16
11.2	Настройки радиоприемника	16
11.3	Регулировка громкости	17
12	Настройки.....	18
12.1	Управление настройками	18
13	Память	20
14	Файлы	20
15	Выход.....	21
16	Подключение к компьютеру	21
16.1	Работа с документами.....	22

16.2 Отключение от компьютера	22
16.3 Форматирование	23
17 Возможные неисправности и методы их устранения	25
18 Условия транспортирования и хранения	26

1 Общий вид плеера



1	Полноразмерный USB-разъем
2	Дисплей
3	Кнопка входа в главное меню, выхода из разделов меню
4	Кнопка сброса RESET/Микрофон
5	Кнопка переключения разделов меню, управления настройками FM-плеера, перехода к следующей композиции
6	Разъем для подключения наушников
7	Кнопка переключения разделов меню, управления настройками FM-плеера, перехода к предыдущей композиции
8	Кнопка регулировки уровня громкости/начала записи
9	Кнопка включения/выключения питания, воспроизведения/паузы, входа в разделы меню
10	Крепление для ремешка

2 Технические характеристики

Размер (длина x ширина x высота)	82x23x11 мм
Вес	17 г
Питание	Li-Pol аккумулятор
Битрейт MP3	32 - 320 Кбит/с
Битрейт WMA	5 - 340 Кбит/с
Отношение сигнал/шум	>85 дБ
Диапазон радиоприемника	87,5-108 МГц
Разъем для подключения наушников	3,5 мм
Тип передачи данных	USB 2.0

3 Указания по эксплуатации

Нижеследующие указания по эксплуатации предназначены для того, чтобы помочь вам правильно использовать плеер и сохранять его в рабочем состоянии. Внимательно прочитайте этот раздел и строго следуйте приведенным в нем инструкциям.

- Плеер следует держать вдали от зон воздействия экстремальных изменений температур (выше 35° С и ниже 5° С), влаги и статического электричества.

- Не роняйте плеер на твердую поверхность, не вставляйте в него посторонние предметы, не кладите на него тяжелые предметы и не допускайте контакта плеера с химикатами. Не распыляйте на дисплей и корпус плеера моющие и чистящие средства, содержащие спирт и аммиак.

- Избегайте попадания плеера в зоны воздействия прямого света или излучающих тепло устройств; не помещайте плеер в пыльную или задымленную среду.

- Не разбирайте, не ремонтируйте плеер самостоятельно.

- Делайте копии файлов, хранящихся в памяти плеера, поскольку наша компания не несет ответственности за любые потери таких данных.

- Использование файлов в формате MP3 без предварительного разрешения правообладателей является нарушением или посягательством на их права интеллектуальной собственности.

- Не слушайте плеер при езде на велосипеде или за рулем транспортного средства.

- Длительное прослушивание плеера при повышенной громкости воспроизведения может привести к ухудшению слуха.

- В целях охраны окружающей среды просим Вас утилизировать упаковочные материалы, батареи и непригодные электронные продукты отдельно.

Срок службы плеера 3 года.

4 Комплектность

1. MP3-плеер T-26X.....	1 шт.
2. Руководство по эксплуатации.....	1 шт.
3. Наушники.....	1 шт.
4. Гарантийный талон	1 шт.

5 Возможности

- Воспроизведение аудиофайлов в форматах: MP3, WMA.
- Радиоприемник.
- Диктофон.
- Запись с радио и со встроенного микрофона в формате WAV.
- Многоязычный интерфейс.
- Поддержка папок.
- 3D звук.
- Поддержка ID3 тегов.
- 7 настроек эквалайзера: Нормальный, Поп, Рок, Классика, Джаз, Пользовательский.
- Полноразмерный USB-разъем.
- USB-диск с большой емкостью памяти, что облегчает копирование и сохранение файлов в ОС Windows.
- OLED дисплей 128x32 пикселей.

6 Подготовка к работе

Перед первым использованием необходимо полностью зарядить аккумуляторную батарею плеера.

- Подключите плеер к USB-порту компьютера напрямую или через USB кабель.

- Время полного заряда составляет 3 часа, но оно может изменяться в зависимости от степени разряда батареи.

- По достижении полного заряда аккумуляторной батареи зарядка автоматически прекращается.



Полный заряд



66%



33%



Разряжен

В правом верхнем углу дисплея отображается индикатор уровня заряда батареи.



ВНИМАНИЕ!

НИ В КОЕМ СЛУЧАЕ не используйте поврежденный USB-кабель во избежание короткого замыкания, возгорания или поражения электрическим током.

Неполный заряд плеера снижает ресурс аккумуляторной батареи.

Избегайте попадания посторонних предметов в разъемы плеера.

Подключите наушники к MP3-плееру.

7 Включение и выключение питания

Для включения питания MP3-плеера нажмите и удерживайте кнопку ►||, MP3-плеер включится.



Для выключения питания MP3-плеера снова нажмите и удерживайте кнопку ►||.

Если устройство некоторое время не используется, то питание выключится автоматически в соответствии с заданным пользователем временем отключения (см. пункт **“Настройки”** - **“Отключение”**).

8 Начало эксплуатации

Для входа в главное меню нажмите и удерживайте кнопку **“M”**. Кнопки **“<<”** / **“>>”** служат для выбора пунктов меню: Музыка, Диктофон, Радио, Настройки, Память, Файлы, Выход.



Для входа в соответствующий раздел нажмите кнопку ►||.

9 Воспроизведение аудио



В этом режиме вы можете воспроизводить музыкальные композиции в форматах MP3 и WMA.

Нажмите и удерживайте кнопку “M” для входа в главное меню. Кнопками “<<” / “>>” выберите пункт меню “Музыка”, для подтверждения выбора нажмите кнопку ▶||. Вы перейдете на первую страницу режима воспроизведения аудиофайлов.

Задать дополнительные настройки воспроизведения аудиофайлов вы можете в пункте меню “Настройки”.

9.1 Режим воспроизведения аудиофайлов



1	Название файла	6	Длительность воспроизведения /общая длительность
2	Режим эквалайзера	7	Индикатор заряда батареи
3	Формат аудиофайла	8	Уровень громкости
4	Номер текущего аудиофайла из общего числа	9	Битрейт
5	Воспроизведение/пауза	10	Режим повтора

9.2 Воспроизведение/пауза

MP3-плеер обладает функцией памяти. При входе в раздел **“Музыка”** из главного меню воспроизведение начнется с того фрагмента аудиофайла, во время звучания которого был выполнен выход из раздела или отключено питание MP3-плеера.

Для начала воспроизведения аудиофайла или паузы нажмите кнопку **▶||**.

9.3 Предыдущий/следующий аудиофайл

Для перехода к следующему аудиофайлу нажмите кнопку **“>>”**. Для перехода к предыдущему аудиофайлу нажмите кнопку **“<<”**.

Для перемотки вперед во время воспроизведения нажмите и удерживайте кнопку **“>>”**. Для перемотки назад - нажмите и удерживайте кнопку **“<<”**.

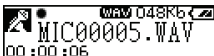
9.4 Регулировка громкости

На странице воспроизведения аудио нажмите кнопку **“R/V”**.

Кнопками **“<<” / “>>”** установите необходимый уровень громкости от 0 до 32, подождите несколько секунд, плеер готов к дальнейшей работе.

9.5 Запись со встроенного микрофона

Для перехода в режим записи звуковых файлов в формате **WAV** с использованием встроенного микрофона на первой странице режима воспроизведения аудиофайлов нажмите и удерживайте кнопку **“R/V”**.



Всем файлам, записываемым со встроенного микрофона, автоматически присваиваются имена вида **MICxxxxx.wav**.



ВНИМАНИЕ!

Для улучшения качества записи не забывайте направлять встроенный микрофон в сторону источника звука.

При входе в раздел запись начнется автоматически.

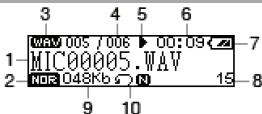
Нажмите кнопку ►|| еще раз для приостановки/продолжения записи. Нажмите и удерживайте кнопку “M” для сохранения записи. После сохранения записи MP3-плеер автоматически войдет в режим диктофона, где вы можете прослушать созданную запись.

10 Диктофон



В этом режиме вы можете воспроизводить ранее созданные записи с использованием встроенного микрофона. Нажмите и удерживайте кнопку “М” для входа в главное меню. Кнопками “<<” / “>>” выберите пункт меню “Диктофон”, для подтверждения выбора нажмите кнопку ►||. Вы перейдете на первую страницу режима диктофона.

10.1 Режим воспроизведения записей



1	Название записи	6	Длительность воспроизведения/общая длительность
2	Режим эквалайзера	7	Индикатор заряда батареи
3	Формат записи	8	Уровень громкости
4	Номер записи и общее количество записей	9	Битрейт
5	Воспроизведение/пауза	10	Режим повтора

10.2 Воспроизведение/пауза

MP3-плеер обладает функцией памяти. При входе в раздел **“Диктофон”** из главного меню, воспроизведение начнется с того фрагмента записи, во время звучания которого был выполнен выход из раздела или отключено питание MP3-плеера.

Для начала воспроизведения записи или паузы нажмите кнопку ►||.

10.3 Предыдущая/следующая запись

Для перехода к следующей записи нажмите кнопку **“>>”**. Для перехода к предыдущей записи нажмите кнопку **“<<”**.

Для перемотки вперед во время воспроизведения нажмите и удерживайте кнопку **“>>”**. Для перемотки назад - нажмите и удерживайте кнопку **“<<”**.

10.4 Регулировка громкости

На странице воспроизведения записей нажмите кнопку **“R/V”**. Кнопками **“<<” / “>>”** установите необходимый уровень громкости от 0 до 32, подождите несколько секунд, плеер готов к дальнейшей работе.

11 Радио



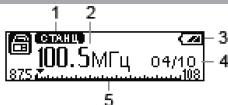
В этом режиме вы можете прослушивать программы радиовещания, а так же производить запись с радиоэфира в формате **WAV**. Нажмите и удерживайте кнопку “**M**” для входа в главное меню. Кнопками “<<” / “>>” выберите пункт меню “**Радио**”, для подтверждения выбора нажмите кнопку **▶||**. Вы перейдете на первую страницу радиоприемника. Данный MP3-плеер запоминает до 30 радиостанций в диапазоне от 87,5 до 108 МГц.



ВНИМАНИЕ!

В режиме “**Радио**” не отключайте наушники, так как они используются в качестве антенны.

11.1 Режим радио



1	Режим выбора радиостанций (ручной/“станции”)
2	Частота радиостанции
3	Индикатор заряда батареи
4	Номер текущей радиостанции и общее число сохраненных станций
5	Частотный диапазон

11.2 Управление радиоприемником

В режиме радио используйте кнопку ►|| для переключения между режимами выбора радиостанций - Вручную/Станции¹.

При выборе ручного режима поиска станций используйте кнопки “<<” / “>>” для выбора нужной частоты.

При выборе режима сохраненных станций используйте кнопки “<<” / “>>” для выбора нужной станции.

11.2 Настройки радиоприемника

На странице радиоприемника нажмите и секунду удерживайте кнопку “М” для входа в меню настроек.



Быстрый переход в режим воспроизведения аудиофайлов.



Быстрый переход в режим воспроизведения записей.



Сохранение текущей радиостанции. Выберите “Сохранение записей”, нажмите кнопку ►||. На странице радиоприемника кнопками “<<” / “>>” выберите номер, под которым будет сохранена станция, и нажмите кнопку ►|| для подтверждения. Радиостанция будет сохранена.

¹ - режим станций доступен, только если в памяти плеера сохранены настройки радиостанций.



Удаление текущей радиостанции. Выберите **“Удал. станцию”**, нажмите кнопку **▶||**. На странице радиоприемника кнопками **“<<” / “>>”** выберите номер станции, которую необходимо удалить, и нажмите кнопку **▶||** для подтверждения. Радиостанция будет удалена.



Автоматический поиск радиостанций по всему частотному диапазону.



Выход из меню настроек.

11.3 Регулировка громкости

На странице радиоприемника нажмите кнопку **“R/V”**. Кнопками **“<<” / “>>”** установите необходимый уровень громкости от 0 до 32, подождите несколько секунд, плеер готов к дальнейшей работе.

12 Настройки



В этом режиме вы можете задавать дополнительные настройки работы MP3-плеера. Нажмите и удерживайте кнопку "М" для входа в главное меню. Кнопками "<<" / ">>" выберите пункт меню "Настройки", для подтверждения выбора нажмите кнопку ►||. Вы перейдете на первую страницу раздела настроек.

12.1 Управление настройками

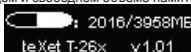
- Эквалайзер** Выбор режима эквалайзера. Кнопками "<<" / ">>" выберите необходимый режим и нажмите кнопку ►|| для подтверждения. В режиме воспроизведения аудио появится надпись, соответствующая выбранному режиму работы эквалайзера.
- Повтор** Выбор режима повтора файлов. Кнопками "<<" / ">>" выберите необходимый режим и нажмите кнопку ►|| для подтверждения. В режиме воспроизведения аудио появится надпись, соответствующая выбранному режиму повтора.
- 3D** Настройка режима работы функции 3D звука. Кнопками "<<" / ">>" выберите необходимый режим и нажмите кнопку ►|| для подтверждения. В режиме воспроизведения аудио появится соответствующая иконка.
- Контраст** Настройка контрастности дисплея. Кнопками "<<" / ">>" выберите необходимый уровень контраста и нажмите кнопку ►|| для подтверждения.

- Подсветка** Настройка длительности подсветки дисплей. Кнопками “<<” / “>>” выберите необходимый интервал времени работы подсветки дисплея и нажмите кнопку ►|| для подтверждения.
- Отключение** Настройка автоматического отключения питания плеера. Кнопками “<<” / “>>” выберите необходимый интервал времени для отключения питания плеера, в случае его бездействия, и нажмите кнопку ►|| для подтверждения.
- Настройки записи** Настройка качества записываемых файлов. Кнопками “<<” / “>>” выберите необходимое качество записи файлов и нажмите кнопку ►|| для подтверждения.
- Язык** Настройка языка меню. Кнопками “<<” / “>>” выберите необходимый язык и нажмите кнопку ►|| для подтверждения.
- Сброс** Сброс пользовательских настроек и возврат к заводским установкам.

13 Память



В этом режиме вы можете просмотреть информацию о версии ПО, общем и свободном объеме памяти плеера.



14 Файлы



В этом режиме вы можете просматривать файлы и папки, хранящиеся в памяти MP3-плеера, а также удалять ненужные файлы без использования компьютера. Нажмите и удерживайте кнопку “М” для входа в главное меню. Кнопками “<<” / “>>” выберите пункт меню “Файлы”, для подтверждения выбора нажмите кнопку ►||. Вы перейдете к списку файлов и папок.

Используйте кнопку ►|| для входа в папки с файлами.

Кнопками “<<” / “>>” выберите файл и нажмите ►||.

Проиграть

Удалить

Кнопками “<<” / “>>” выберите “Проиграть” (для начала воспроизведения) или “Удалить” (для удаления файла), нажмите кнопку ►|| еще раз.



Примечание: Количество файлов в корневом каталоге и одной папке не должно превышать 150 шт.

15 Выход



Для выхода из главного меню и возврата в режим воспроизведения аудиофайлов кнопками “<<” / “>>” выберите пункт меню **“Выход”**, для подтверждения выбора нажмите кнопку ►||. Вы перейдете в режим воспроизведения аудиофайлов.

16 Подключение к компьютеру

Системные требования:

Операционная система	Microsoft Windows 2000/XP/Vista Mac OS 10.3, или более поздние версии Linux Red hat 8.0 и более поздние версии
Процессор	Intel Pentium 2 (или выше) или любой другой процессор такой же производительности
ОЗУ	от 64 МБ
Жесткий диск	200 МБ свободной памяти
Устройство связи	USB full speed

Подключите MP3-плеер в USB-порт компьютера.



После соединения MP3-плеера с компьютером все операционные системы опознают его автоматически, и в папке **“Мой компьютер”** появится доступная для запуска иконка **“Съемный диск”**.

16.1 Работа с документами

В папке **“Мой компьютер”** дважды щелкните правой кнопкой мыши на иконке MP3-плеера **“Съемный диск”**.

Использовать съемный диск MP3-плеера можно точно так же, как и обычное USB-устройство для хранения данных. Пользователи могут создавать и удалять папки, копировать файлы с компьютера на MP3-плеер и обратно, переименовывать файлы, записанные на MP3-плеере.

16.2 Отключение от компьютера



ВНИМАНИЕ! Отключайте MP3-плеер от компьютера только после завершения передачи данных!

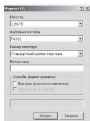
Для отключения MP3-плеера от компьютера воспользуйтесь следующими указаниями:

Щелкните правой кнопкой мыши на значке .

Нажмите на строчку появившегося меню **“Отключение или извлечение аппаратного устройства”**.



В окне **“Отключение или извлечение аппаратного устройства”** нажмите кнопку **“Остановить”**.



Замечания: MP3-плеер нужно форматировать в следующих ситуациях:

1. В процессе воспроизведения возникают проблемы, которые вы не можете устранить после прочтения раздела **“Возможные неисправности и методы их устранения”**.
2. Невозможно удалить, проиграть или записать файлы или каталоги; в документах потеряны данные



Примечание: Не форматируйте MP3-плеер слишком часто, поскольку это наносит устройству вред.

17 Возможные неисправности и методы их устранения

Проблемы	Вероятные причины возникновения	Решения
MP3-плеер не включается	Батарея разряжена.	Зарядите батарею.
В наушниках отсутствует звук.	Наушники не подключены или плохо подключены к плееру. Значение громкости — "0". Батарея разряжена. Окислен или загрязнен штекер. Повреждены MP3 или WAV файлы.	Подключите наушники заново. Увеличьте громкость. Произведите зарядку батареи. Очистите штекер. Загрузите соответствующие файлы заново.
Дисплей отображает непонятную информацию	Неверно выбран язык интерфейса. Язык не поддерживается.	Выберите нужный язык. Используйте в наименовании файлов, для ID3 тегов другой язык. Например, английский.
Невозможен обмен данными с компьютером	Батарея разряжена. Неисправен USB-разъем. Недостаточно памяти.	Зарядите батарею. Проверьте USB-соединение. Освободите память, удалив ненужные файлы.
Невозможна запись с микрофона или FM-тюнера	Недостаточно памяти.	Освободите память, удалив ненужные файлы.

18 Условия транспортирования и хранения

MP3-плеер в упакованном виде может транспортироваться в крытых транспортных средствах любого вида при температуре от минус 25 до плюс 35 °С, с защитой его от непосредственного воздействия атмосферных осадков, солнечного излучения и механических повреждений.

Разработано

ЗАО «Электронные системы «Алкотел»

Изготовлено "G & S TECHNOLOGY CORP."

TAIPEI P.O. BOX 36-64, Taipei City 10554,

Taiwan, Тайвань (Китай)

по заказу и под контролем

ЗАО «Электронные системы «Алкотел»

Страна происхождения: Китай

Импортер: ЗАО «Юнитрейд»

ул. Новая Басманная 14/4, г. Москва, Россия, 107078



AB29

Сертификат соответствия № РОСС ТW.AB29.B64361

Срок действия с 18.11.2010 по 17.11.2011

Орган по сертификации ООО «ТРАНСКОНСАЛТИНГ»

№ РОСС.RU.0001.11AB29