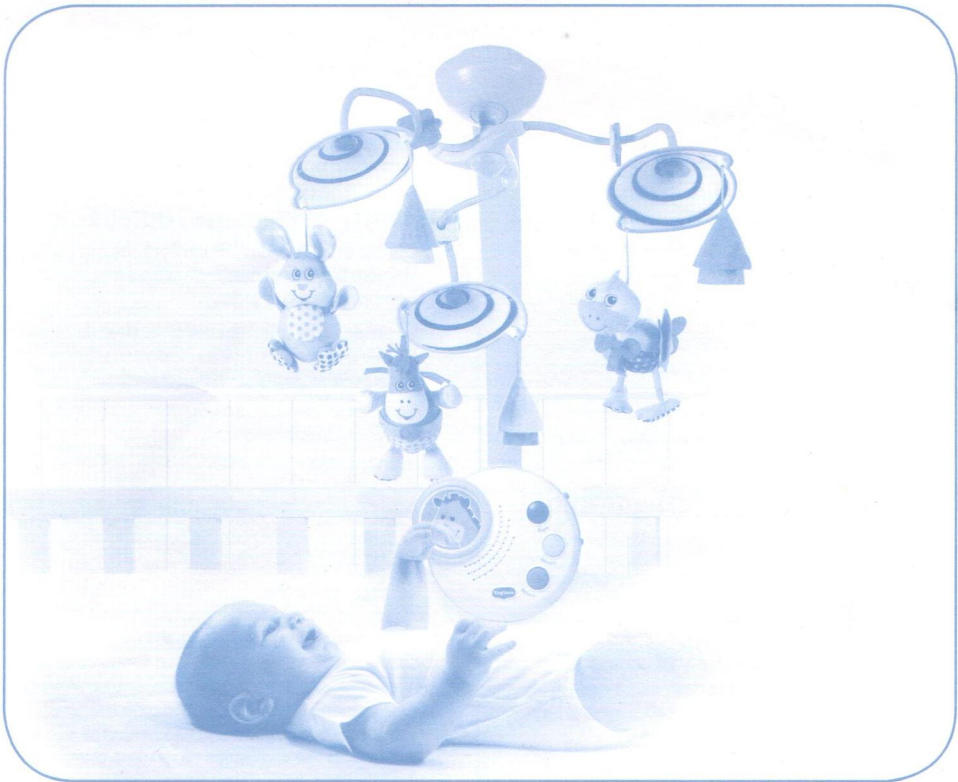
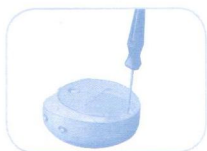




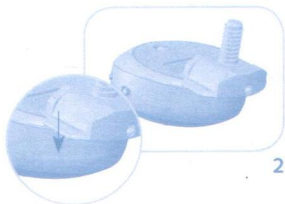
Classic Developmental Mobile



Figures



1



2



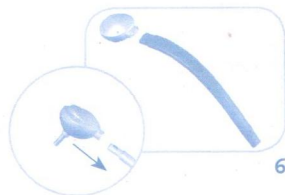
3



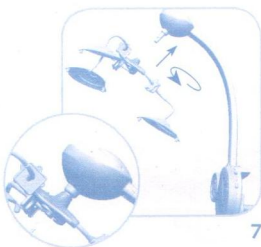
4



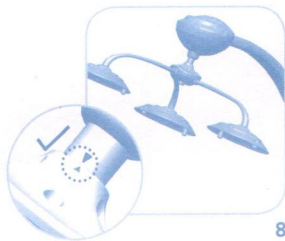
5



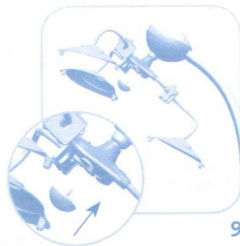
6



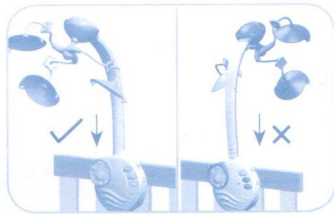
7



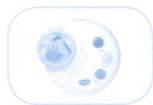
8



9



10



A



B



C



D



E



F



G

Классический развивающий мобиль-карусель

Пожалуйста, сохраните данное руководство - в нем содержится важная информация

Руководство по использованию



ПРЕДОСТЕРЕЖЕНИЕ

1. С рождения до 5 месяцев.
2. Возможно получение травмы в результате запутывания в игрушке; держите игрушку вне досягаемости детей.
3. Следует снять игрушку с кроватки или манежа, как только ребёнок начнёт приподниматься на руках и становиться на коленки.
4. Сборка должна производиться только взрослыми.

*Батареи не входят в комплект поставки.

Состав изделия

- A. Музыкальная шкатулка
- B. Держатель, крепящийся к детской кроватке
- C. Зажимная гайка
- D. Центральный узел портативного устройства
- E. Ручка портативного устройства
- F. Центральная часть
- G. Защитный колпачок

Установка батареек в музыкальную шкатулку

С помощью крестообразной отвертки откройте отсек для батареек, расположенный на задней стороне музыкальной шкатулки (A). Снимите крышку и вставьте три батарейки C/LR 14 (1,5 В). Установите крышку на место и плотно ее закройте (Рис. 1).

Замена батареек после первого использования изделия. Снимите держатель, крепящийся к детской кроватке (B), с задней стороны музыкальной шкатулки. Для этого одновременно с нажатием на кнопку размыкания потяните держатель в сторону, как показано на (Рис. 2).

Внимание: Батарейки могут выделять жидкость, опасную для ребенка и работы изделия. По этой причине рекомендуется использовать только высококачественные щелочные (сухие) батарейки.

Чистка, демонтаж и хранение устройства

1. Протирайте пыль на музыкальной шкатулке и других компонентах устройства при помощи влажной тряпки и оставляйте устройство сохнуть на воздухе. Не опускайте устройство в воду.
2. Перед разборкой игрушки убедитесь, что музыкальная шкатулка выключена (переключатель находится в положении OFF). Затем нажмите / сдвиньте и удерживайте специальную кнопку размыкания и отсоедините дугообразную стойку.
3. Выполните демонтаж устройства в последовательности, обратной последовательности сборки, и положите устройство в место для хранения.
4. Если вы планируете не использовать устройство в течение продолжительного времени, выньте батарейки.

И не забывайте о правилах безопасности:

1. Всегда плотно закрепляйте все прилагаемые элементы крепежа для прикрепления игрушки к детской кроватке или манежу. Действуйте в соответствии с инструкциями. Систематически проверяйте крепление.
2. Не добавляйте дополнительные ленточки или веревочки с целью прикрепления игрушки к детской кроватке или манежу.
3. Если игрушка прикреплена к детской кроватке или манежу, следует снять её, как только ребёнок начнёт

Установка изделия

Прикрепление к детской кроватке

1. Расположив держатель (B) на поверхности музыкальной шкатулки, ведите его в направлении к задней стороне музыкальной шкатулки до щелчка, подтверждающего, что держатель надежно закреплен (Рис. 3).
2. Приложите музыкальную шкатулку (A) к верхней поперечине кроватки, как показано на (Рис. 4). Убедитесь: что втулка с резьбой выходит за пределы детской кроватки.
3. Наденьте зажимную гайку (C) на втулку с резьбой и закрутите ее по часовой стрелке до упора. Не затягивайте зажимную гайку слишком сильно (Рис. 5).

Сборка

Крепление ручки к центральному узлу:

1. Прикрепите центральный узел (D) к наконечнику ручки (E), как показано на (Рис. 6). При правильном креплении должен прозвучать щелчок, подтверждающий, что центральный узел установлен надежно.

Сборка центральной части:

1. Прикрепите центральную часть (F) к центральному узлу (D) как показано на (Рис. 7). к центральному узлу (D) как показано на (Рис. 7). Чтобы надежно закрепить конструкцию, подожмите центральную часть вверх и поверните ее вправо (Рис. 8).
2. Закрепите защитный колпачок (G) как показано на (Рис. 9).

Крепление ручки к музыкальной шкатулке:

1. Вставьте ручку (E) в разъем на верхней поверхности музыкальной шкатулки (A) (Рис. 10).
2. Необходимо вставить ручку до щелчка. Слегка потяните за ручку, чтобы убедиться, что она установлена надежно.

Портативное устройство полностью собрано и готово к использованию.

Использование мобайла

Устройство поддерживает три режима работы:

- ✓ Off (Выключено)
- ✓ On (Включено)
- ✓ On + Light (Включено с Подсветкой)

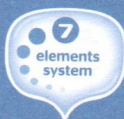
Начало работы

Чтобы включить устройство, выберите на правой стороне музыкальной шкатулки (A) один из трех режимов. Воспроизведение музыки начнется автоматически в любом выбранном режиме. После воспроизведения всех четырех музыкальных композиций продолжительностью 20 минут устройство автоматически выключится. Для непрерывного воспроизведения в течение 20 минут только одной выбранной композиции необходимо нажать одну из трех музыкальных кнопок.

Регулятор громкости имеет три положения: «громко», «тихо», «звук отключен».

4. Данная игрушка для детской кроватки предназначена для зрительной стимуляции и не предназначена для хватания ребенком.
5. Замена батареек должна производиться только взрослыми.
6. Не используйте одновременно старые и новые батарейки.
7. Обычные (неперезаряжаемые) батарейки не подлежат перезарядке.
8. Перезаряжаемые батарейки следует вынуть из игрушки перед подзарядкой.
9. Перезаряжаемые батарейки следует заряжать только под контролем взрослых.
10. Не используйте одновременно щелочные, стандартные (карбон-цинковые) и подлежащие перезарядке (никелево-кадмиевые) батарейки.
11. Отработанные батарейки подлежат удалению из игрушки.
12. Не поджигайте батарейки. Выбрасывайте использованные батарейки безопасным и надлежащим образом.
13. Используйте батарейки только рекомендованного типа или эквивалентные им.
14. Устанавливайте батарейки, соблюдая правильную полярность.
15. Не замыкайте накоротко контакты источников питания (батареек).

Ради безопасности Вашего малыша: Ни в коем случае не видоизменяйте и не переделывайте данный продукт каким-либо образом.



Дополнительную информацию по детскому развитию и советы по играм с малышами можно найти на сайте: www.tinylove.com