

Информация по безопасности	2
Комплектация	3
Описание модема	4
Начало работы	5
Установка и настройка UM-400	6
1. Системные требования	6
2. Установка программы «Access manager» на портативный компьютер (Windows 2000, XP, Vista)	6
3. Ввод PIN кода	10
Использование дисплея	11
Соединение с Интернет	12
Безопасность	13
1. Запрос PIN-кода	13
2. Изменение PIN-кода.....	13
Установки	14
1. R-UIM карта	14
2. Настройки модема	14
3. Статистика.....	15
4. Информация	15
Технические характеристики	16

Информация по безопасности



НЕ ПЫТАЙТЕСЬ разбирать или каким-либо образом изменить конструкцию модема.

Это может привести к поражению электрическим током или возгаранию. Для очистки корпуса модема не пользуйтесь растворителями, спиртосодержащими жидкостями, бензином и т.п. Это может привести к повреждению.



НЕ ИСПОЛЬЗУЙТЕ модем во время дождя и не проливайте на него жидкости.

Не пользуйтесь модемом в экстремальных погодных условиях как то высокая температура и повышенная влажность. Если на ваш модем попала влага, не пытайтесь высушить его с помощью фена, электронагревательных приборов или в микроволновой печи. Это может привести к деформации аппарата или взрыву.



НЕ ПОЛЬЗУЙТЕСЬ модемом там, где это запрещено, например в больнице или на борту самолета.

Радиочастоты могут помешать работе медицинских приборов или бортового оборудования воздушного судна.

Если вы пользуетесь индивидуальным медицинским прибором, держите модем на достаточном удалении от него.

Различные виды радиоизлучения, создаваемые модемом могут помешать работе прибора.



**Беспроводной модем
(модель UM-400)**

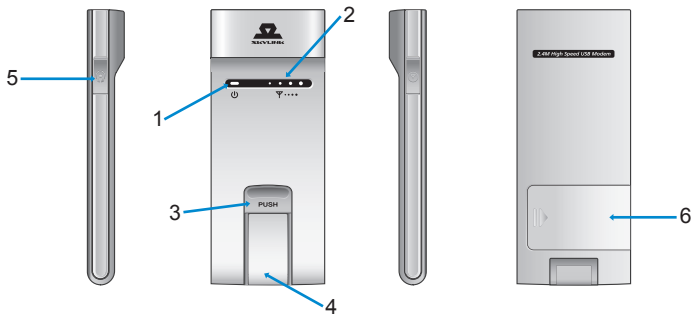


Установочный CD (содержащий программу Access Manager и полное Руководство Пользователя в виде PDF-документа)



Руководство пользователя

Описание модема



1. Индикатор «Питание»
2. Уровень приема сигнала
3. Кнопка извлечения коннектора

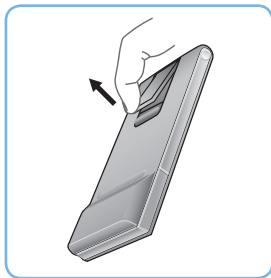
4. USB коннектор
5. Разъём для подключения гарнитуры
6. Отсек R-UIM карты

- ☞ Установите программу Access Manager и подключите модем следуя инструкциям в настоящем Руководстве. Эти инструкции должны быть выполнены в том порядке, как это указано.

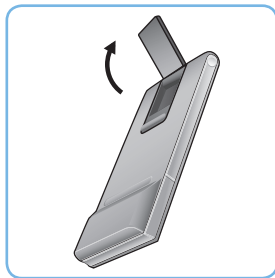
Проверьте комплектность Вашей покупки и убедитесь, что UIM-карта активна; Вам следует активировать её при покупке в магазине

* **Примечание** : Как извлечь USB коннкетор

1. Нажмите кнопку «Push» на корпусе



2. Извлеките USB коннкетор



Установка и настройка UM-400

1. Системные требования

Поддерживаемые O/S (операционные системы)

- ▶ Windows 2000, XP и Vista

Для установки и запуска модема и программы Access Manager необходимы следующие минимальные системные ресурсы :

- ▶ Процессор : Pentium II (150 Мгц или выше)
- ▶ Интерфейс : USB разъем
- ▶ Дисковод : CD-ROM
- ▶ Оперативная память : Не менее 64 Мб
- ▶ Свободное место на диске : Около 30 Мб

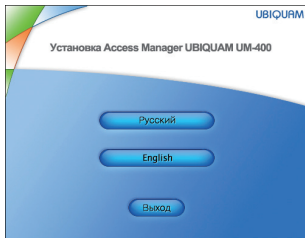
2. Установка программы «Access manager» на портативный компьютер (Windows 2000/XP/Vista)

- ▶ Вставьте установочный компакт диск в дисковод CD-ROM.
- ▶ Программа установки запустится автоматически и поможет вам во время установки Access manager. Для навигации по мастеру установки, используйте клавиши Далее или Назад.:
- ▶ Для продолжения установки, нажмите Да чтобы принять условия лицензионного соглашения.
- ▶ Рекомендуется использовать стандартные каталоги для установки программы Access manager. Если вам необходимо установить программу в другую папку, нажмите клавишу Обзор, выберите папку, которая вам необходима и нажмите Далее, для продолжения.

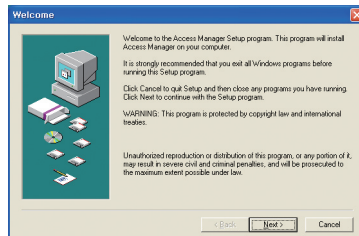
Установка и настройка UM-400

Вставьте установочный CD в привод CD-ROM. Программа установки запустится автоматически. Если система готова, то отобразится окно Установка Access Manager UBIQUAM UM-400

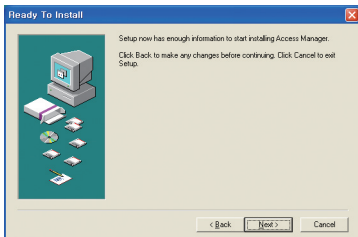
(1) Выберите язык.



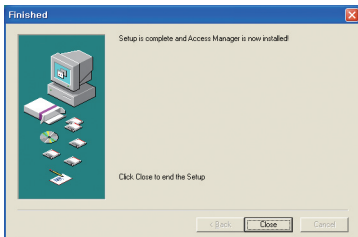
► Нажмите кнопку "Next" («Далее»)



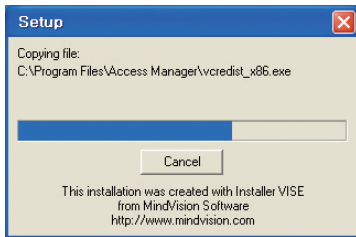
Установка и настройка UM-400



- ▶ Нажмите кнопку "Next" («Далее»)



- ▶ Подключение и установка USB модема

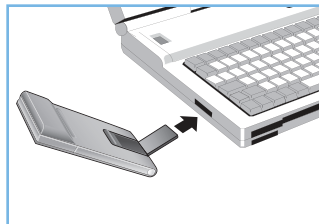


- ▶ Когда установка Access Manager завершится нажмите «Close»

Установка и настройка UM-400

(2) Подключение и установка USB модема

- ▶ Установите уже активированную UIM-карту в UM-400.
- ▶ Подключите UM-400 к USB порту Вашего компьютера

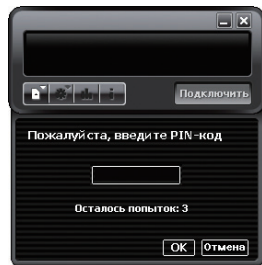


(3) Если UM-400 подключен правильно, индикаторы покажут режим работы и уровень сигнала:

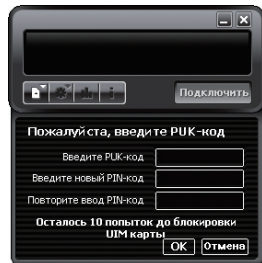
Режим	Цвет индикатора
Только EVDO	Все индикаторы голубого цвета
Только 1x	Индикатор 1 – Оранжевый, Индикаторы 2,3,4 – Голубые.
Нет сигнала	Индикатор 1 – Красного цвета

Установка и настройка UM-400

3. Ввод PIN кода.

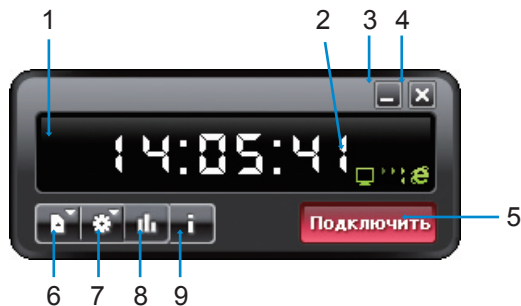


- ▶ Если Access manager требует авторизацию PIN-кода, вы увидите следующий экран. Найдите PIN-код в упаковке от UIM-карты и правильно введите его в появившемся окне.



- ▶ После того, как вы ввели PIN-код неверно 3 раза подряд – программа автоматически потребует ввести PUK-код.

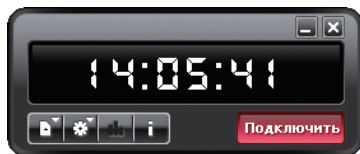
☞ **Ваша UIM-карта станет непригодной для использования, если вы 10 раз подряд введете неверный PUK-код.**



- | | |
|-------------------------------------|--------------------------|
| 1. Текущее время / Время соединения | 6. Установки R-UIM карты |
| 2. Иконка «Передача данных» | 7. Настройки модема |
| 3. Свернуть окно | 8. Статистика |
| 4. Закрыть окно | 9. Информация |
| 5. Соединение / Отключиться | |


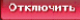
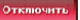
Соединение с интернетом

Для соединения с Интернет, нажмите «Подключить» в окне Access Manager'a



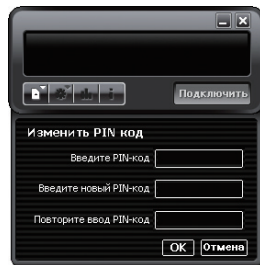
- ▶ Перед тем, как устанавливать соединение с Интернет, проверьте правильность настроек в разделе «Настройки модема»
- ▶ Если соединение с Интернет установлено успешно, кнопка «Подключить» поменяется на «Отключить»
- ▶ Нажмите кнопку «Подключить» для автоматического соединения с Интернет



- ▶ Если соединение с Интернет установлено, появится иконка  и кнопка .
- ▶ Когда надо будет разорвать соединение с интернетом, нажмите клавишу  для завершения соединения.

1. Запрос PIN-кода

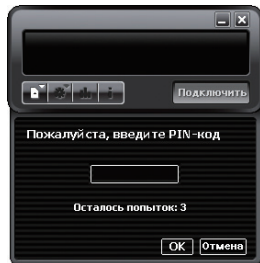
PIN-код запрашивается при каждом подключении UM-400 карты к вашему компьютеру. Вы можете отключить эту функцию, но при этом, возникает риск несанкционированного использования вашей карты. Если PIN-код указан верно, программа перейдет в свой обычный режим ожидания. При установке или снятии запроса PIN-кода, вам так же, необходимо ввести его.



2. Изменение PIN-кода

Вы можете изменить существующий PIN-код, на любые 4~8 цифр, которые вам легко запомнить.

► Установки → UIM → Изменить PIN-код



Установки

1. R-UIM карта

Выберите - запрашивать ли PIN-код при использовании модема или нет.
Дополнительно, в этом же меню, вы можете изменить PIN-код.

2. Настройки модема

Введите базовую информацию для сети.

Выберите тип передачи данных : EV-DO, 1X, или и то, и другое вместе.

- ▶ EV-DO + 1X - Смешанный тип. Приоритет для доступа будет у EV-DO. Если попытка будет неудачной, будет использоваться 1X.
- ▶ Только EVDO - Используется только EV-DO.
- ▶ Только 1x - Используется только 1X.
- ▶ Описание сетевого подключения
 - 1) Номер набора : Введите номер набора
 - 2) Пользователь : Введите имя пользователя
 - 3) Пароль : Введите пароль для соединения

☞ Обычно эти данные зависят от Вашего оператора связи.
По умолчанию используются, соответственно, "mobile", "internet" и "#777".




► Simple IP / Компьютерный аккаунт

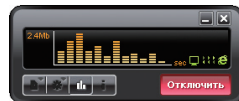
Для использования обычных «Имени пользователя» и «Пароля» при соединении с Интернет, выберите «Компьютерный аккаунт» передачи данных из списка. Если Ваша RUIM карта поддерживает SIP аккаунты, то они будут видны в списке, дополнительно к «Компьютерному аккаунту». Вы можете выбрать один из SIP аккаунтов и он будет использован при подключении к Интернет. В этом случае изменение Вами имени пользователя и пароля будет невозможно.

Также, Вы можете установить в Вашем компьютере различный тип аутентификации CHAP, PAP, CHAP+PAP. Для получения более подробной информации обратитесь к Вашему сотовому оператору.


3. Статистика

Нажмите , для того, чтобы посмотреть статистику передачи данных в реальном времени, при активном подключении к Интернет.

Для закрытия нажмите  повторно.



4. Информация

Нажмите , для просмотра информации об Access Manager'e и версии программного обеспечения модема.



Технические характеристики

Стандарт	CDMA 1X450MHz	EV-DO
Передача(Tx)	453~457.5MHz	453~457.5MHz
Приём(Rx)	463~467.5MHz	463~467.5MHz
Максимальная скорость передачи данных	153.6kbps	2.4576Mbps
При одновременном приеме и передаче		
Рабочее напряжение	3.3V	

! Внимание : Данное руководство создано для помощи пользователям. Производитель оставляет за собой право обновлять ПО без уведомления пользователей. Пожалуйста будьте готовы что интерфейс программы может измениться в более новой версии.