

# ВИДЕОСВИДЕТЕЛЬ 3600FHD-G



**Руководство пользователя  
Версия 2.0**



## Содержание

Общие сведения .....	3
Особенности .....	4
Органы управления .....	4
Описание кнопок .....	6
Основные операции.....	6
Настройка видеорегистратора .....	8
Функции GPS и G-сенсор.....	11
Технические характеристики.....	12
Комплектация .....	12
Устранение неисправностей .....	13

## Общие сведения

### Введение

Видеорегиcтpатор Видеосвидетель-3600 FHD G — обладает всеми преимуществами компактной камеры и видеорегиcтpатора: небольшого размера, встроенный литиевый аккумулятор, простой монтаж и демонтаж устройства. Это одна из немногих моделей видеорегиcтpаторов, позволяющая осуществлять видеозапись с максимальным разрешением 1920x1080 и 30 кадров в секунду с углом обзора 120 градусов.

Устройство обладает 1.5 дюймовым TFT LCD дисплеем, на котором можно просмотреть записанные видео файлы, удалить ненужное или полностью очистить карту памяти. Благодаря высокому разрешению и наличию цифрового видеовыхода (HDMI) есть возможность просмотра детализированного изображения на любом внешнем мониторе. Выбирая модель с встроенным GPS приемником и G-сенсором, вы сможете просматривать ваш маршрут и направление удара при столкновении.

### Видеорегиcтpатор в автомобиле

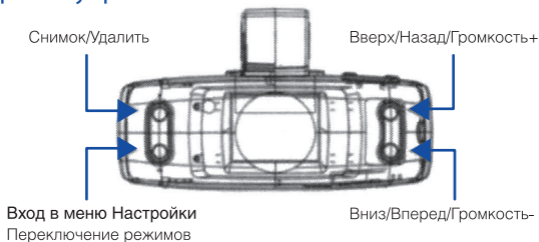
Видеосвидетель-3600 FHD G отвечает за Вашу безопасность и имеет все необходимые функции для качественной и безотказной работы в автомобиле:

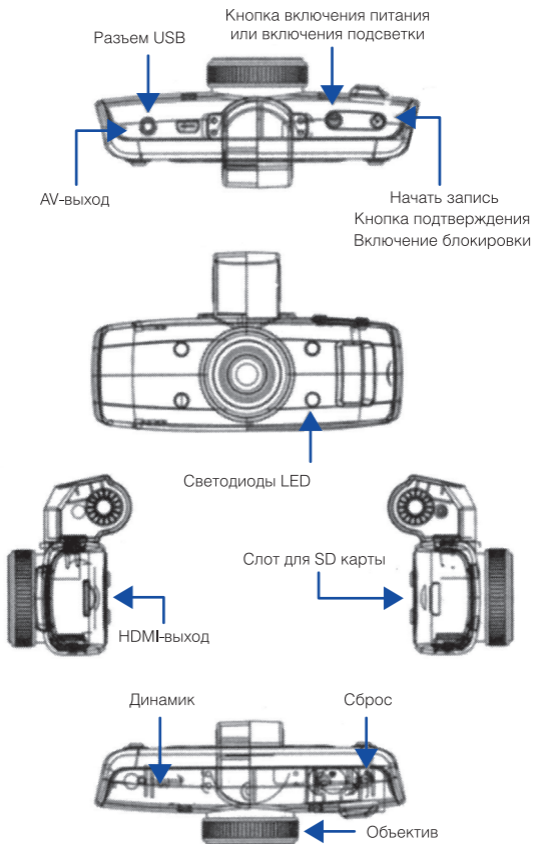
- имеет легкий вес и прочный корпус, компактные размеры, поэтому он не будет загораживать Вам обзор;
- работает в автоматическом режиме и не будет отвлекать Вас от управления автомобилем;
- широкоугольная камера позволяет записывать расширенный сектор, полностью контролируя область впереди автомобиля, включая дорожные знаки, светофоры и номерные знаки;
- имеет функцию постоянной записи, поэтому вы можете, не беспокоиться о том, что важное видео не будет записано;
- запись на карту памяти SD/MMC позволяет сохранять данные на любое устройство поддерживающее работу с форматом карт SD/MMC;
- оснащен встроенным микрофоном;
- опционально оснащен GPS приемником и G-сенсором.

## Особенности

- Запись цветного видео со звуком отличного качества формате Full HD (1920x1080) и фотографий с разрешением до 12 МегаПикс;
- Современный метод сжатия изображения H.264 (MOV)
- 1.5 дюймовый TFT LCD дисплей;
- 1/2 дюймовая матрица высокого разрешения;
- Автоматическое включение и запись при подаче электропитания от прикуривателя, а также автоматическое выключение при отключении питания;
- Функция цикличной записи (при заполнении карты памяти происходит удаление старых фрагментов и на их место запись новых и так по кругу);
- Полноценная работа и осуществление записи в режиме зарядки;
- Встроенная подсветка до 2-х метров;
- Запись на карту памяти формата SD до 32 Гб;
- Запись видео с частотой до 30 кадров в секунду;
- Высококачественный HDMI выход;
- Композитный AV выход;
- Возможность сделать фотографию во время съемки видео;
- Встроенный микрофон и динамик;
- GPS приемник, запись скорости движения, запись трека.
- G-сенсор, запись ускорения в трех плоскостях.
- Литий-ионный перезаряжаемый аккумулятор 500 mAh

## Органы управления





## Описание кнопок

### Кнопка включения питания

Удержание кнопки несколько секунд включает\выключает регистратор.

### Кнопка переключения режимов (Вход в меню настройки)

Позволяет последовательно выбрать режим работы устройства. Осуществляется последовательным нажатием на кнопку.

1. Режим видеокamеры и фотоаппарата
2. Режим просмотра видеофрагментов
3. Режим просмотра фото
4. Режим настроек.

### Кнопка Вверх / Вниз

Эти кнопки позволяют передвигаться по меню настроек, а также используются для регулировки громкости динамика в режиме просмотра видео.

### Кнопка «Начать запись»

Нажатие кнопки включает запись видео, или останавливает запись, если она уже была включена. Так же используется для подтверждения установок в меню настроек.

### Кнопка «Снимок»

С помощью этой кнопки можно сделать фотографию даже когда идет запись видео. Она так же используется для удаления видеофрагментов и фото с SD карточки.

## Основные операции

### Состояние батареи питания

1. Уровень заряда батареи отображается следующим способом.



Полная



Половина



Низкий



Пустая

2. Зарядка батареи

Вы можете заряжать батарею с помощью адаптера питания входящего в комплект или с помощью компьютера по средствам USB кабеля.

### Подключение автомобильного зарядного устройства

Автомобильное зарядное устройство предназначено для обеспечения питания и заряда батареи регистратора в автомобиле.

С помощью зарядного устройства: один конец USB кабеля присоедините к зарядному устройству, а другой к USB входу видеорегистратора. Если ваш автомобиль подает напряжение на прикуриватель во время включения зажигания, вы можете воспользоваться функцией автоматического включения записи. При этом, когда вы заводите машину, регистратор будет автоматически включаться на запись, а когда выключаете зажигание, регистратор будет автоматически отключаться.

**Внимание: Используйте зарядные устройства только с выходным напряжением 5 Вольт, иначе устройство может быть повреждено.**


### Установка и извлечение карты памяти


1. При установке карты памяти убедитесь в правильности установки. Если карта не вставляется, не следует прикладывать усилия, Вы можете повредить карту.
2. Используйте microSD карту формата SDHC высокой скорости, такая карта имеет маркировку C4, C6 или C10
3. Отформатируйте карту памяти перед использованием.


### Включение и выключение видеорегистратора


1. Нажмите кнопку включения питания и удерживайте ее 1сек. для включения или выключения видеорегистратора.
2. Для экономии заряда батарей включите в меню функцию автовключения через определенный интервал времени. Устройство автоматически выключится если регистратор не находится в режиме записи и не используется.

### В режиме видеокamеры и фото

1. Нажмите кнопку «Начать запись» для начала записи видео, а затем нажмите кнопку еще раз для окончания записи. Во время процесса записи красный значок  будет мигать на экране.
2. Если нужно сделать фотографию нажмите кнопку «Снимок».
3. Для выбора режима подсветки (вспышки) используйте кнопку выключения питания, кратковременное нажатие кнопки переключает режимы подсветки.

 подсветка  
включена всегда

 автоматический  
режим

 подсветка  
выключена

## Настройка видеорегистратора

Для входа в меню настроек нажмите кнопку переключения режимов 3 раза. Далее клавишами вверх или вниз вы можете передвигаться по пунктам меню. Для входа в конкретный раздел и для подтверждения изменений нажмите клавишу подтверждения.

### Установка разрешения видеозаписи (РАЗРЕШЕНИЕ)

Этот раздел позволяет Вам настроить разрешение съёмки видео, доступны следующие виды разрешений: 1920x1080P30, 1440x1080P30, 1280x720P30, 848x480P60, 848x480P30.

### Длительность записи фрагмента (ЦИКЛ ЗАП.)

Этот раздел позволяет Вам настроить длительность для записи одного видеофрагмента или отключить ограничение по длительности. Когда место на карте памяти закончится, самый старый видеофрагмент стирается и на его место записывается новый. Доступно время 2 мин, 5 мин или без ограничения.

### Запись видео при включении (ЗАПИСЬ ПРИ ВКЛ)

В этом разделе меню вы можете включить или отключить функцию включения видеозаписи сразу после включения внешнего питания устройства. Например, при включении зажигания в машине питание подается на прикуриватель и автоматически включается запись видео.

### Задержка автовыключения (АВТОВЫКЛЮЧЕНИЕ)

В этом разделе вы можете задать время, после которого регистратор отключится, если на нем не нажимались кнопки и не идет запись видео.

### Задержка включения (ЗАДЕРЖКА ВКЛ)

Вы можете настроить задержку начала записи после автоматического включения регистратора, например для того чтобы начинать запись когда вы уже едите, а не тогда когда только сели в машину. Доступно от 10 до 30 сек или ВЫКЛ. Если установлено ВЫКЛ то запись начнется через 3 секунды после включения.

### Отключение микрофона (MIC)

В этом разделе вы можете отключить или включить встроенный микрофон.

## **Установка языка (ЯЗЫК)**

Позволяет установить язык меню и символов на экране.

## **Выход видеосигнала (ТИП ТВ)**

Позволяет выбрать формат видеосигнала для вашего телевизора PAL или NTSC

## **Автовыключение (АВТОВЫКЛЮЧЕНИЕ)**

В этом разделе вы можете задать время, после которого регистратор отключится, если на нем не нажимались кнопки и не идет запись видео. Доступно 1, 3, 5 минут.

## **Форматирование SD карты (ФОРМАТ)**

В этом разделе вы можете отформатировать новую SD карту или таким способом удалить все данные. Выберите "ДА" и нажмите кнопку подтверждения.

## **Печать даты и времени на изображении (ШТАМП)**

В этом разделе вы можете включить или отключить маркировку изображения датой и временем съемки или выбрать только дату или только время, а так же отключить маркировку.

## **Установка времени (УСТАНОВКА ВРЕМЕНИ)**

Этот раздел необходим для установки текущего времени и даты.

## **Отключение \ Включение звука (ЗВУКОВОЙ СИГНАЛ)**

Если вы не хотите слышать звуки, которые издает регистратор при включении, выключении и нажатии кнопок, вы можете отключить звуковой сигнал.

## **Автовыключение дисплея (АВТОВЫКЛЮЧЕНИЕ ДИСПЛЕЯ)**

Здесь вы можете установить то, чтобы дисплей автоматически отключался после 30 или 60 секунд.

## **Возврат к заводским настройкам (ЗНАЧЕНИЕ ПО УМОЛЧАНИЮ)**

Чтобы сбросить все настройки в первоначальное состояние выберите "ДА" и нажмите кнопку подтверждения.

## **Ночной режим (НОЧНОЙ РЕЖИМ)**

Режим используется для съемки фотографий, вы можете включить его, когда вы делаете фотографии ночью. С помощью этого режима снимки снятые ночью выглядят более красивыми благодаря очищению изображения от шума.

## Настройка видеорегистратора

### **Фильтр мерцания (МЕРЦАНИЕ)**

В зависимости от страны и частоты электрической сети вы можете включить фильтр мерцания ламп освещения. В России частота сети равна 50Гц. Установите этот параметр в положение 50Гц.

### **Баланс белого (БАЛАНС БЕЛОГО)**

Настройка баланса белого позволяет получить правильную цветопередачу при различном освещении. В режиме АВТО система подстраивается автоматически. Если вы видите ошибку, вы можете установить тип освещения вручную.

### **Версия прошивки (ВЕРСИЯ ПРОШИВКИ)**

Этот пункт предназначен для специалистов и показывает версию программного обеспечения устройства.

## Функции GPS и G-сенсор

При включении питания, GPS приемник начинает автоматически искать спутники.

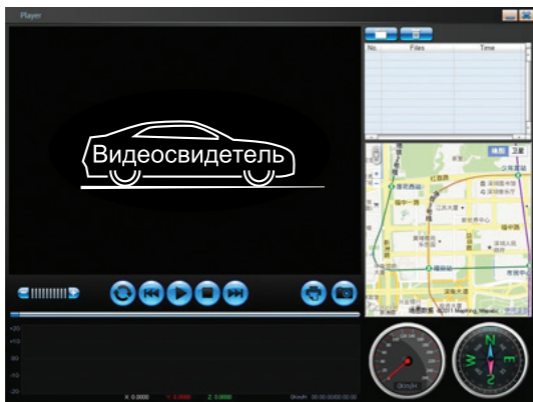


Если спутники GPS еще не найдены, на ЖК-дисплее в левом нижнем углу вы увидите желтый значок



Когда спутники обнаружены и GPS позиция захвачена, на ЖК-экране отображается зеленый значок в левом нижнем углу.

Для просмотра записанных GPS данных и данных G-сенсора используется специальная программа плеер, которую Вы можете скачать с нашего сайта. Внешний вид программы плеера.



## Технические характеристики

**Разрешение матрицы:** 5 мегапикселей

**Тип:** цветной CMOS

**Размер:** 1/2.5"

**Объектив:** 4-х линзовый фикс, апертура 2.0, фокус 3.4мм

**Скорость затвора:** 1/2 -1/1000 с

**Минимальное расстояние фокусировки:** 12 см

**Разрешение фотосъемки:** (jpeg): 2592x1944 (5 Мп),

**Параметры видеосъемки:** 1920x1080P30, 1440x1080P30, 1280x720 P30, 848x480P60, 848x480P30.

**Встроенная подсветка:** Сверх яркие светодиоды, дальность до 3-х метров

**Дисплей:**

Диагональ: 1,5"(38 мм).

Разрешение:320x240 точек

**АКБ:** встроенная 500 мА\*ч / 3.7 В

**Внешний источник (mini USB):** 5 В/120 мА

**Встроенная память:** нет

**Поддерживаемые карты памяти:** microSDHC

**Емкость карт памяти:** до 32 Гб

**Встроенный видеовыход:** HDMI (1080i/720p)

**Микрофон:** встроенный

**Динамик:** встроенный

**Температура эксплуатации:** 0°C + 40°C

**Допустимая влажность окружающей среды:** 10-80%

**Габариты:** 100x60x40 мм

**Вес:** 70 г.

Срок службы прибора — 24 месяца

**Комплектация:**

- Видеорегистратор
- Адаптер питания от прикуривателя автомобиля
- Адаптер питания от сети 220В
- Шнур связи с компьютером USB
- Универсальный держатель, для крепления на лобовое стекло
- Руководство пользователя
- HDMI кабель
- AV кабель

## Устранение неисправностей

**При нормальных условиях эксплуатации, если продукция есть проблемы, пожалуйста обратитесь к следующим решениям:**

### **Не записывает видео или фото**

Проверьте вашу карту памяти — не повреждена ли она, есть ли достаточно места на карте.

### **В ходе фотографирования или видеозаписи, устройство автоматически остановилось**

Так как емкость данных видео файлов очень большая, выберите высокоскоростную карту памяти, совместную с SDHC, карта имеет знак C4, C6 или C10.

### **В ходе воспроизведения изображений и видео, появляется надпись «файл поврежден»**

Причиной является возникновение ошибки в ходе сохранения данных, используйте функцию форматирования карты памяти.

### **На экране HDTV нет изображения**

Проверьте состояние подключения кабелей AV, HDMI и состояние настроек AV, HDMI.

### **Изображение не четкое**

Причиной может быть загрязнение объектива, проверьте объектив. Перед использованием видеорежистратора, вытирайте объектив специальной материей.

### **Не работает вспышка**

В случае низкого уровня заряда батареи, вспышка не может быть активирована.

### **В изображении наблюдаются горизонтальные полосы**

Причиной является не верная настройка «Мерцания», следует настроить как «50Hz» для России или «60Hz» в соответствии с местной частотой электроснабжения.



Для заметок



## ГАРАНТИЙНЫЙ ТАЛОН

Гарантийное обслуживание осуществляется только при наличии правильно заполненной гарантийной карточки с печатью торгующей организации, и при предъявлении кассового чека на приобретенное изделие

МОДЕЛЬ \_\_\_\_\_

СЕРИЙНЫЙ НОМЕР \_\_\_\_\_

ДАТА ПРОДАЖИ \_\_\_\_\_

НАИМЕНОВАНИЕ ТОРГУЮЩЕЙ ОРГАНИЗАЦИИ И АДРЕС  
\_\_\_\_\_  
\_\_\_\_\_

ТЕЛЕФОН ТОРГУЮЩЕЙ ОРГАНИЗАЦИИ \_\_\_\_\_

Подпись продавца: \_\_\_\_\_

Подпись покупателя:  
\_\_\_\_\_

\* Покупатель своей подписью подтверждает, что полностью ознакомлен с гарантийными сроками, порядком и условиями гарантии.

Действующий список адресов сервис-центров на сайте [www.videosvidetel.ru](http://www.videosvidetel.ru)



Печать торгующей организации



### **Гарантийный срок**

Срок гарантии на оборудование исчисляется со дня передачи товара потребителю. Во избежание недоразумений, сохраняйте в течение гарантийного срока службы оборудования, документы, прилагаемые к товару при его продаже. Гарантия не распространяется на съёмные предохранители, аккумуляторы и элементы питания.

Гарантийный срок, установленный фирмой производителя - 12 месяцев. Компания "Видеосвидетель" оставляет за собой право отказа от бесплатного гарантийного ремонта в случае несоблюдения изложенных ниже условий гарантии.

### **Порядок гарантийного обслуживания:**

**При обращении в сервис-центр или к продавцу в случае обнаружения недостатков, Вы должны предоставить:**

- Заполненный надлежащим образом гарантийный талон
- Печати продавца и даты продажи в гарантийном талоне
- Оригинал документа или чек, подтверждающий покупку

### **Условия гарантии:**

**- Гарантийный ремонт и обслуживание НЕ производится в следующих случаях:**

1. по окончании гарантийного срока эксплуатации
2. отсутствие или повреждение гарантийных этикеток на оборудовании
3. оборудование имеет следы механических, электрических, химических или тепловых повреждений (в том числе скрытые), попадание воды,
4. обнаружение на деталях оборудования следов постороннего вмешательства
5. внесение несанкционированных изменений в конструкцию, использование не оригинальных комплектующих
6. неправильная установка и эксплуатация
7. повреждение оборудования в результате ДТП
8. ненормативное входное напряжение

**- Бесплатный ремонт производится только в случаях:**

1. в течение гарантийного срока (12 месяцев)
2. серийный номер и модель изделия должны соответствовать указанному в гарантийном талоне
3. правильного и четкого заполнения гарантийного талона (без исправлений) с указанием даты продажи, четкими подписями и печатью торгующей организации, а также названия модели и серийного номера

Действующий список адресов сервис-центров  
на сайте [www.videosvidetel.ru](http://www.videosvidetel.ru)