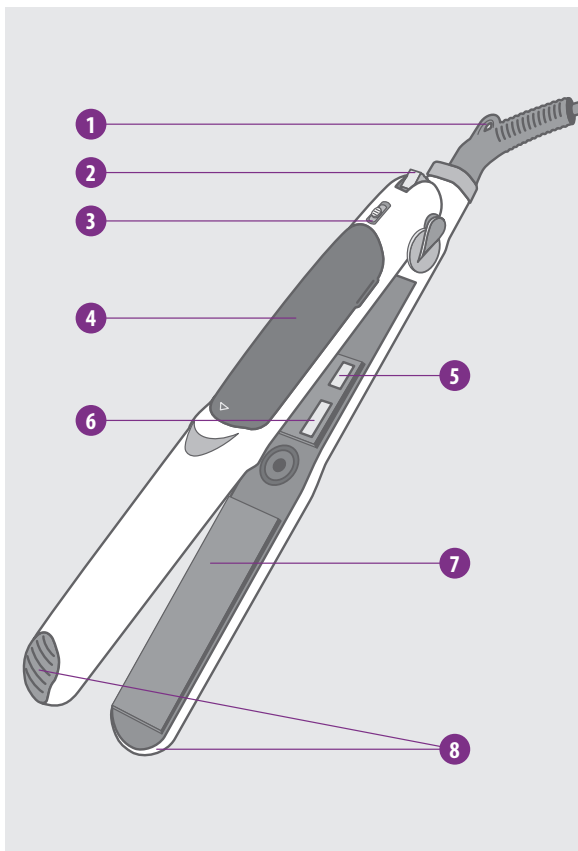


Выпрямитель для волос с маслом Арганы WELSS WS 4010



1. **Power cord** – Электрический вращающийся шнур.
2. **Plate locking switch** – Блокировка керамических пластин.
3. **Tank lock switch** – Переключатель блокировки резервуара для Арганового масла.
4. **Tank** – Резервуар.
5. **6 temperatures lock settings** – Регулировка температурного режима.
6. **Power(On/Off)** – Кнопка включения/выключения устройства.
7. **Titanium plates** – Титановые пластины.
8. **Heat proof tip** – Жаростойкие наконечники.

■ Инструкция по уходу за устройством:

- Перед очищением убедитесь, что устройство отключено от сети и керамические пластины полностью остыли.
- Если в комплект к устройству не входят специальные средства по уходу, протрите титановые пластины сухой, мягкой тканью.
- Для очищения устройства запрещено использовать любые чистящие средства.

⚠ Категорически запрещено мыть устройство в воде.

■ Хранение:

- Храните устройство в сухом, недоступном для детей месте.
- Категорически запрещено наматывать электрический шнур вокруг устройства.
- Перед использованием всегда проверяйте устройство на повреждение, особенно, электрический шнур и штекер.
- Не разбирайте устройство самостоятельно!

Комплектация:

Выпрямитель для волос	1 шт.
Резервуар для арганового масла	1 шт.
Инструкция	1 шт.

Технические характеристики:

Питание:	110–240 В, 50/60 Гц, 0,8 А
Мощность:	60 Вт
Температура при нагревании:	150–235 °С
Размеры (длина, ширина, высота):	30 x 3,5 x 3,5 см
Вес устройства:	460 гр.
Вес устройства в упаковке:	850 гр.

Качество продукции WELSS всегда на первом месте и соответствует самым высоким стандартам!

Завод-изготовитель:

DonggungKang Road Electronic Technology Co., LTD, China /
ДонггунгКан Роад Электроник Технолоджи, Китай.

Импортер:

ООО «Дэливер», Москва, ул. Годовикова, д. 9, стр. 3.

Гарантийный срок: 12 месяцев со дня покупки

Телефон сервисного центра: +7 (495) 617-60-33

www.welss.ru



Выпрямитель для волос с маслом Арганы WELSS WS 4010

Продукция компании
WELSS – Ваш собственный
косметологический салон!

Благодарим за выбор
данного продукта!

WS 4010



Масло Арганы

Инструкция по использованию:

1. Подключите устройство к сети и нажмите кнопку **Power**.
2. Индикатор синего цвета означает, что устройство подключено и начинает нагреваться.
3. Установите желаемый для Вас температурный режим, используя кнопки контроля температуры **+/-**.
4. Пока мигает индикатор зелёного цвета, устройство нагревается до выбранной температуры.
5. Когда индикатор установился у отметки желаемого температурного режима, устройство готово к использованию.
6. Расчешите волосы, разделите их на пряди шириной приблизительно 5 см.
7. Для того чтобы правильно выпрямить волосы, каждую прядь нужно захватывать у корней, зажать титановыми пластинами и вести прибор в направлении к кончикам.
8. Не стоит задерживать выпрямитель на одном участке продолжительное время, лучше установить более высокую температуру, чтобы прядь становилась ровной в одно движение.
9. По окончании укладки волос нажмите кнопку **Power**, отключите устройство от сети и дайте ему остыть полностью перед тем, как убрать его в коробку.

Инструкция по безопасности:

! Крайне важно прочитать инструкцию по безопасности перед использованием Выпрямителя для волос с маслом Арганы WS 4010.

- Не забывайте, что Выпрямитель для волос с маслом Арганы **WS 4010** электрический прибор и титановые пластины для выпрямления нагреваются до очень высоких температур.
- Не прикасайтесь к горячим поверхностям прибора.
- Не разбирайте устройство самостоятельно. При необходимости ремонта обратитесь в сервисный центр.
- Храните устройство в недоступном для детей месте.
- Будьте предельно внимательны, если при использовании устройства с Вами рядом находятся дети.
- Запрещено использование устройства в непосредственной близости с водой.
- Не ставьте и не роняйте устройство в воду или другие жидкости. Если устройство упало в воду, немедленно отключите его от электрической розетки. Не трогайте и не доставайте его из воды, пока оно подключено.
- Перед использованием устройства Ваши руки должны быть сухими.
- Электрический шнур должен всегда находиться вдали от нагреваемых поверхностей.
- Запрещено обматывать устройство электрическим шнуром.
- Всегда проверяйте устройство перед использованием.
- Запрещено использовать устройство с поврежденным шнуром и штекером.



Масло Арганы

Благодаря сбалансированному содержанию питательных веществ масло арганового дерева является настоящей находкой для укрепления волос и стимуляции их роста.

Уникальные свойства арганового масла объясняются его химическим составом: масло на 80% состоит из ненасыщенных жирных кислот, включая около 35% линолевой кислоты, которая не вырабатывается в организме и может быть получена только извне.

Воздействие масла Арганы на кожу головы и волосы

Масло арганового дерева обладает невероятным количеством целебных свойств, благодаря чему активно используется в приготовлении средств по уходу за волосами или применяется в этих целях в чистом виде.

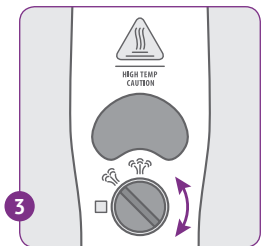
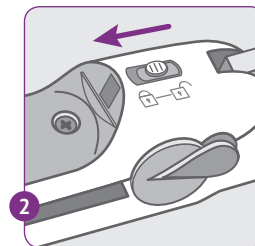
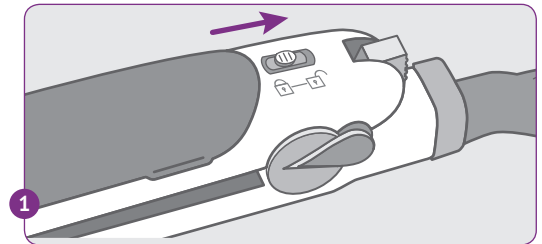
В первую очередь, это натуральное средство защищает волосы от агрессии окружающей среды: высокой или наоборот слишком низкой влажности воздуха, действия ультрафиолета, резких перепадов температуры, действия отравляющих веществ, содержащихся в воздухе и косметических средствах.

Кроме того, оно увлажняет и питает кожу головы и сами волосы, восстанавливает их структуру. Регулярное использование арганового масла для волос поможет

избавиться от перхоти, ускорить рост волос и замедлить их старение, а также сделать свои волосы пышными, густыми и блестящими.

Инструкции по наполнению резервуара для арганового масла

- Данное устройство можно использовать и с аргановым маслом, и как обычный выпрямитель волос.
- Перед подключением устройства к сети, отсоедините резервуар, передвигая переключатель к символу разблокировки (**рис. 1**).
- Поверните резервуар, откройте резиновую крышечку.
- Аккуратно влейте небольшое количество арганового масла в резервуар.
- После наполнения резервуара плотно закройте резиновую крышечку, вставьте резервуар в устройство.
- Передвиньте выключатель к символу блокировки (**рис. 2**).
- Для регулировки влажности используйте регулятор, расположенный на обороте устройства (**рис. 3**).



Масло Арганы