



Прибор против насморка
и аллергии
WELSS WS 7068

WS 7068





Продукция компании WELSS –
это ваш собственный косметологический
салон!

Благодарим Вас за выбор данного продукта.

Руководство по эксплуатации прибора против насморка и аллергии WELSS WS 7068

Перед использованием нужно внимательно прочитать эту инструкцию

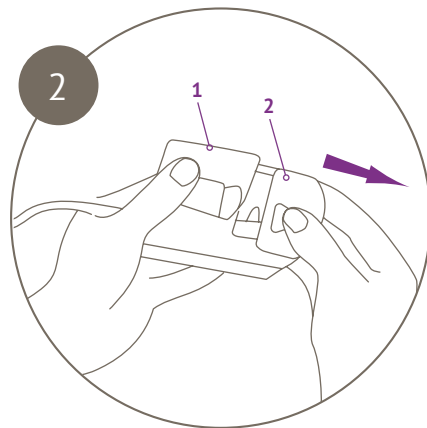
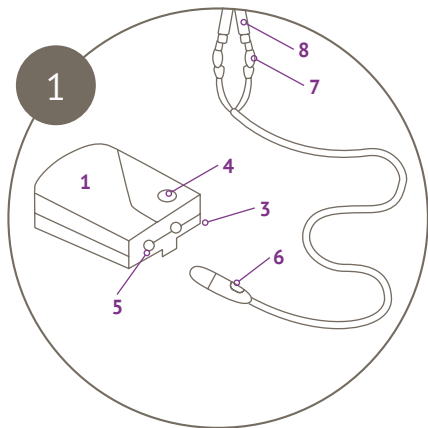
Содержание

Описание.....	4
Инструкция по эксплуатации.....	4
Частота применения.....	5
Чистка и техническое обслуживание.....	5
Характеристики	6

Описание

Используя низкоуровневую технологию узкого диапазона световых волн, этот противовоспалительный прибор эффективно лечит симптомы ринита, чихание, выделения из носа, заложенный нос, головные боли и слезотечение.

Инструкция по эксплуатации



1. Снимите крышку батарейного отсека (2).
2. Вставьте в устройство батарею типа крона 9V.
3. Вставьте электрический кабель насадки (6) в разъем устройства (5).
4. Вставьте резиновый зажим (7) в ноздри на 1-1.5 см, убедитесь в том, что насадка (8) не мешает дыханию, затем нажмите кнопку 'ON' (4), при включении загорается красный индикатор (3).

Время процедуры: 4-5мин.

Индикатор (3) погаснет автоматически, когда процедура закончилась.

Частота применения

Сначала прибор против насморка и аллергии WELSS WS 7068

рекомендуется использовать 3-4 раза в день в течение нескольких дней, пока симптомы не будут контролироваться. Впоследствии количество лечебных сеансов в день может быть снижено. Во многих случаях одного сеанса в день достаточно.

Возможные ошибки в работе, если мигает индикатор:

Возможная причина: низкий заряд батареи или не подключен кабель насадки.

Чистка и техническое обслуживание

- После процедуры протереть насадки влажной салфеткой.
- Не мыть под напором воды.
- Стерилизация: промывать насадки 70% раствором спирта.
- Гигиеническая защита: не передавать свои и не использовать чужие насадки.
- Если вы не планируете частое использование аппарата рекомендуем вынуть батарею.

! Важно:

При использовании аппарата детьми, присутствие взрослых обязательно.

Хранить в недоступном для детей месте.

Характеристики

Длина волны: 660нм. Энергия на процедуру: 1-2.5Дж.

Мощность: 4-8 mW.

Батарея: 9V (в ком-кт не входит).

Срок службы батареи: 100 процедур.

Размер: 9 х6.5х3 см.

Размер упаковки: 16,5х20,8х7,6 см

Вес: 70 гр.

Режим t°: 5-40°C.

Комплектация: упаковка, устройство, насадка, инструкция.



Завод-изготовитель:

Shenzhen Wochuan Electronic Co.,Ltd, China/ Вочуань Электроник , Шэньчжэнь, Китай

Импортер:

ООО «Дэливер», Москва, ул. Годовикова, д. 9, стр. 3

Гарантийный срок:

12 месяцев со дня покупки

Телефон сервисного центра:

+7 (495) 774-57-14

www.welss.ru

